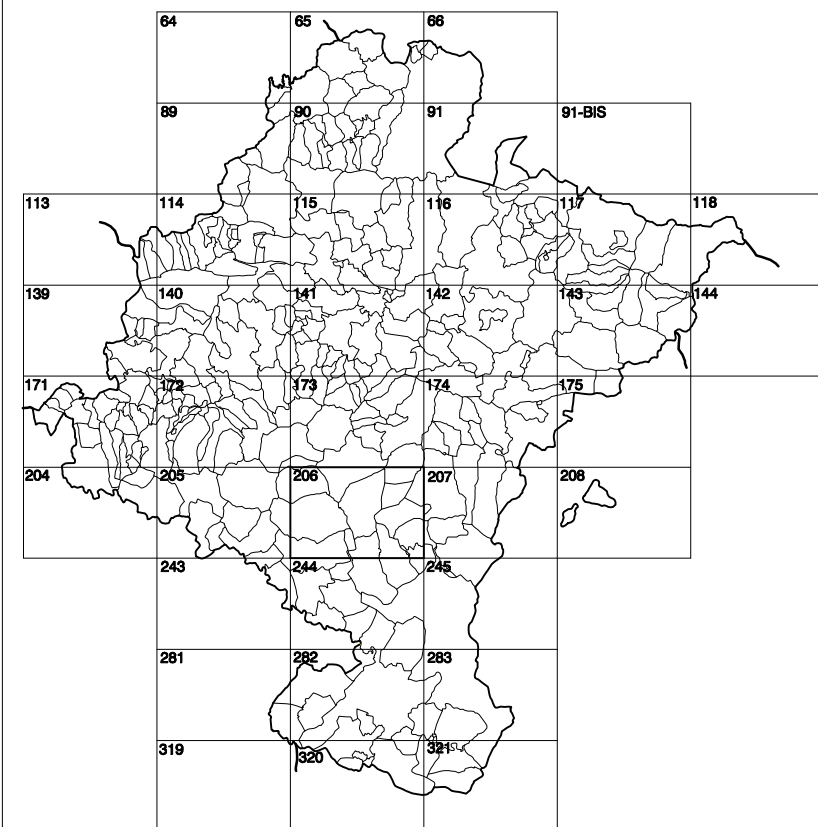


GOBIERNO DE NAVARRA
DEPARTAMENTO DE OBRAS PÚBLICAS
TRANSPORTES Y COMUNICACIONES

SERVICIO DE PROYECTOS, FERROCARRILES
Y OBRAS HIDRÁULICAS

DIVISIÓN DEL TERRITORIO EN HOJAS DEL MTN50



SIGNOS PUNTALES

- Vertice geodésico 1^{er} orden: Flot.
- Vertice red Regatta: Punto acotado terreno, no terreno.
- Señal nivelación alta precisión, normal, Estación Met.
- Manantial naciente, Abrevadero, Pozo.
- Estación: Fuente monumental, Fuente.
- Depósito agua elevado: Nivel, Subterráneo.
- Depósito combustible a nivel: Elevado, Abastecimiento.
- Estacionamiento público: Edificio, Estación pública.
- Ágora, rosetón, Mesa, Chimenea.
- Edificio en construcción: Construcción puntual, Nave.
- Caseta puntual, Charco, Invernadero.
- Monumento: Cota máx. embalsamiento, Soporte telefónico.
- Antena parabólica, Repetidor TV y TF, Poste FFCC.
- Torre eléctrica, Poste eléctrico, Poste telefónico.
- Molino, Molino de viento, Aerogenerador.
- Iglesia-ermita, Horno, Cementerio.
- Gasoducto, Gasolina, Oleoducto.
- Hito kilométrico de autopista, carretera, FFCC.
- Parque infantil, Instalaciones deportivas, Piscina.
- Stón. Sño. Paso a nivel FFCC.
- Sma. Cueva, Dohmen.

SIGNOS PUNTALES DE USOS DEL SUELO

- Huerta: H
- Prado: Pr
- Arrozal: Arr
- Monte Bajo: MB
- Labor: L
- Vinedo: Vi
- Erval: Er
- Monte Alto: Ma
- Olivar: Ol
- Jardín: J
- Frutal: Fr
- Cortijuelo: CU

SIGNOS LINEALES

- Límite nación, Comunidad.
- Límite municipio, Concejato.
- Curva nivel directora, Curva nivel.
- Curva depresión directora, Curva depresión.
- Escarpado, Terraplén.
- Cabeza talud, Pie Talud.
- Zanja, Cinta transportadora.
- Tubería Acueducto.
- Oleoducto, Gasoducto.
- Cauces permanentes, Vaguada.
- Balsa, alberca, Lago.
- Canal lineal, Canal de obra.
- Acequia, Cuneta.
- Senda, Camino.
- Muro contención, Tapia, pared.
- Cañada Real, Cañada Romana.
- Bancal, Camino de Santiago.
- Muralla, Puente.
- FFCC vía única, Vía doble.
- FFCC desmantelado, Zona delimitada.
- Autopista, autopista, Carretera.
- Plata pavimentada, Pista sin pavimentar.
- Límite pavimento, Límite zona ajardinada.
- Línea eléctrica, Línea telefónica.
- Almadraba o tela metálica, Valla.
- Valla, Seto.

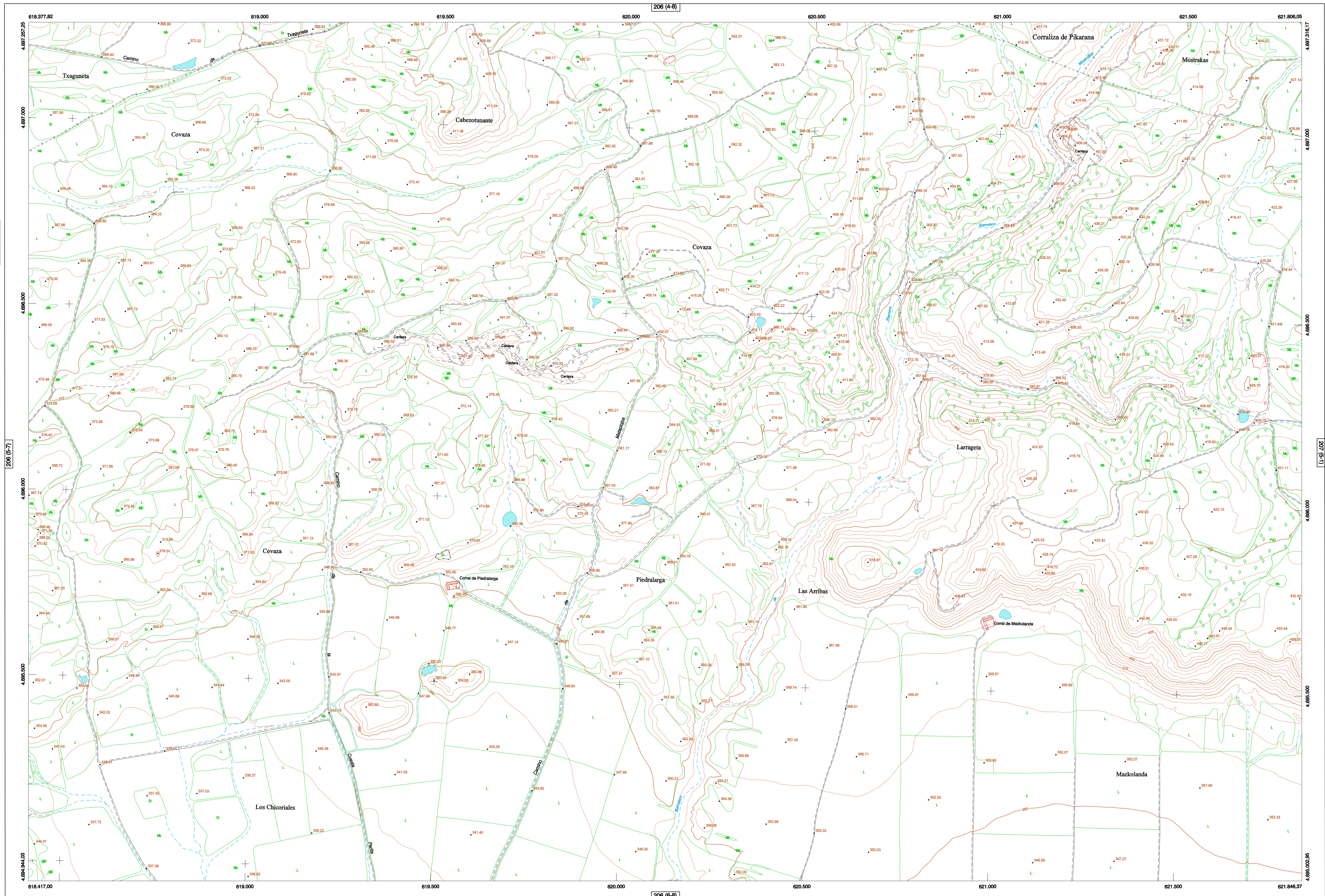
SIGNOS ZONALES

- Frondosa (F-0)
- Coníferas (C)
- Respoblación (Res)
- Zona arbolada (Ar)
- Chopero (Ch)
- Sálines
- Escombros
- Vertedero
- Escuelas
- Mina
- Bancales
- Carriera
- Agua intermitente
- Zona en obras
- Embalaje
- Complejo o Inst.

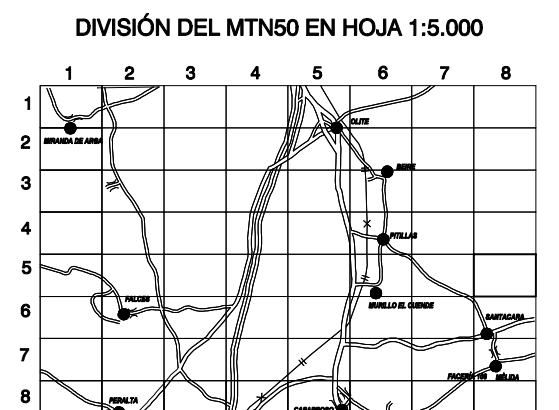
MAPA TOPOGRÁFICO DE NAVARRA

COVAZA

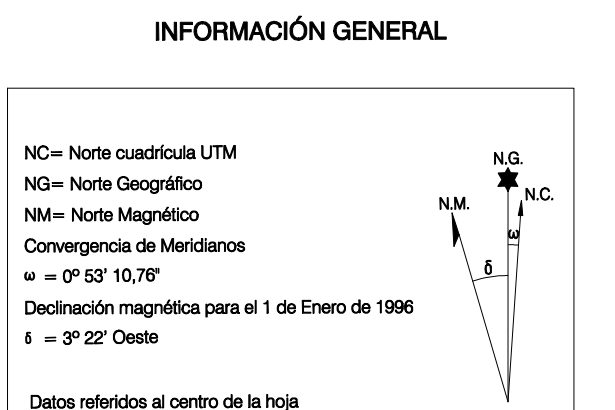
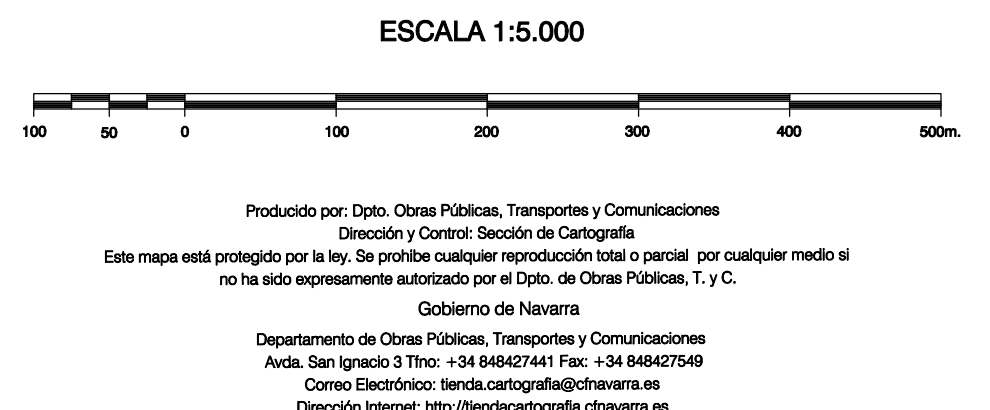
1:50.000 1:5.000
206 5-8



HOJA 206 (5-8)



COMUNIDAD FORAL DE NAVARRA
206: PITTILLAS
220: SANTACARA
236: LUJUE



INFORMACIÓN GEODÉSICA Y CARTOGRÁFICA
Sistema Geodésico de Referencia ED50.
Elipsoide internacional de Hayford, Datum Potsdam.
Longitudes referidas al Meridiano de Greenwich.
Latitudes referidas al Ecuador.
Alturas referidas al nivel medio del mar en Alicante.
Proyección U.T.M. Huso 30 Zona T.
Equidistancia de las curvas de nivel 5 m.

INFORMACIÓN COMPLEMENTARIA
Vuelo digital: G.S.D.: 22 cm., Julio 2008. Realizado por: I.C.C.
Edición: Noviembre 2008. Realizado por: Trabajos Catastrales S. A.
Límites Administrativos: Servicio de Riqueza Territorial.
Toponimia: Dirección General de Universidades y Política Lingüística

