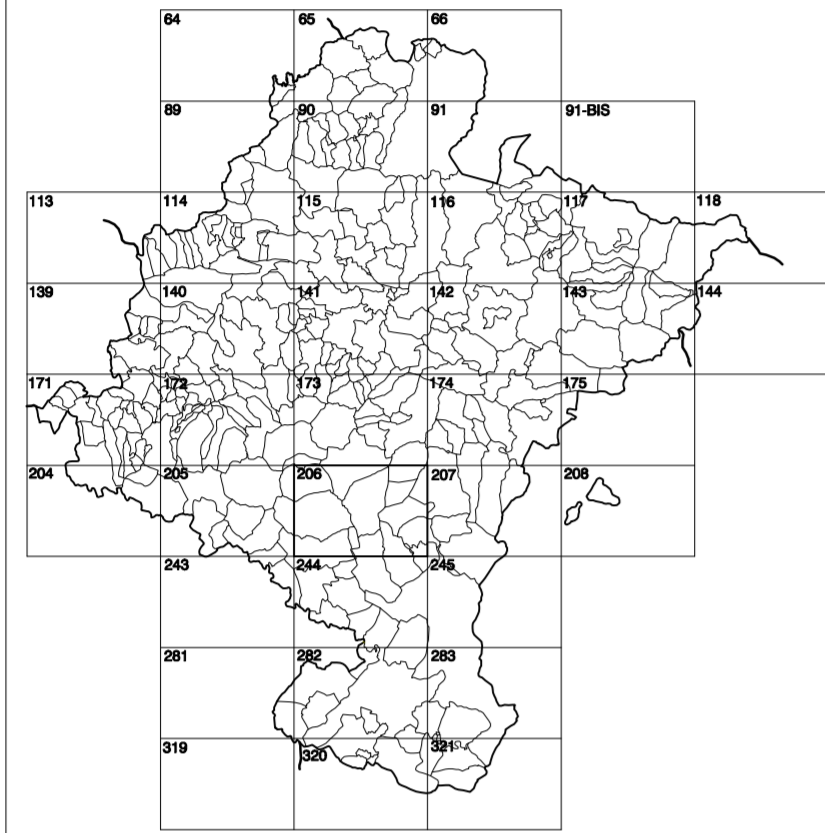


GOBIERNO DE NAVARRA
DEPARTAMENTO DE OBRAS PÚBLICAS
TRANSPORTES Y COMUNICACIONES

SERVICIO DE PROYECTOS, FERROCARRILES
Y OBRAS HIDRÁULICAS

DIVISIÓN DEL TERRITORIO EN HOJAS DEL MTN50



HOJA 206 (6-1)

SIGNOS PUNTALES

- Vertice geodésico 11.º orden. Pto.
- Vertice red regular. Punto acotado terreno, no terreno.
- Señal nivelación alta presión, normal, Estación Met.
- Mirafuente nacimiento. Abrevadero. Puzos.
- Estanque. Fuente monumental. Fuentes.
- Depósito agua elevada. Nivel. Subterráneo.
- Depósito combustible a nivel. Elevado. Abastecimiento.
- Estacionamiento público. Edificio. Edificio público.
- Árboles nozales. Mina. Chimenea.
- Edificio en construcción. Construcción puntual. Nave.
- Caseta puntual. Chamizo. Invernadero.
- Monumento Cota máx. embalsamiento. Soporte telefónico.
- Antena parabólica. Repetidor TV y TF. Poste FCC.
- Torre eléctrica. Poste eléctrico. Poste telefónico.
- Molino. Molino de viento. Aerogenerador.
- Iglesia-ermita. Hórreo. Cementerio.
- Gasoducto. Gasolinera. Cerdado.
- Hito kilométrico de autopista, carretera, FCC.
- Parque Infantil. Instalaciones deportivas. Piscina.
- Sñ. Sñ. Paso a nivel FCC.
- Sema. Cuera. Daimen.

SIGNOS PUNTALES DE USOS DEL SUELO

- | | | | |
|------------|------------|--------------|----------------|
| Huerta: H | Prado: Pr | Arrozal: Arr | Monte Bajo: Mb |
| Labor: L | Vivido: Vi | Enal: En | Monte Alto: Ma |
| Olivar: Ol | Jardín: J | Frutal: Fr | Cortavieja: Cv |

SIGNOS LINEALES

- Límite nación. Comunidad.
- Límite municipio. Concejo.
- Curva nivel derecha. Curva nivel.
- Curva depresión derecha. Curva depresión.
- Escarpado. Terrapén.
- Cabeza talud. Pie Talud.
- Zanja. Cinta transportadora.
- Tubería. Acueducto.
- Coleoducto. Gasoducto.
- Cauce permanente. Vaguada.
- Balsa, alberca. Lago.
- Canal lineal. Canal de obra.
- Acequia. Cuneta.
- Senda. Camiño.
- Muro contención. Tapia, pared.
- Cañada Real. Cañada Romana.
- Bancal. Camino de Santiago.
- Muralla. Puente.
- FCC de línea. Vía doble.
- FCC desmantelado. Zona delimitada.
- Autopista, autopista. Carretera.
- Pista pavimentada. Pista sin pavimento.
- Límite pavimento. Límite zona ajardinada.
- Línea eléctrica. Línea telefónica.
- Almadraba o tela metálica. Valla.
- Verja. Seto.

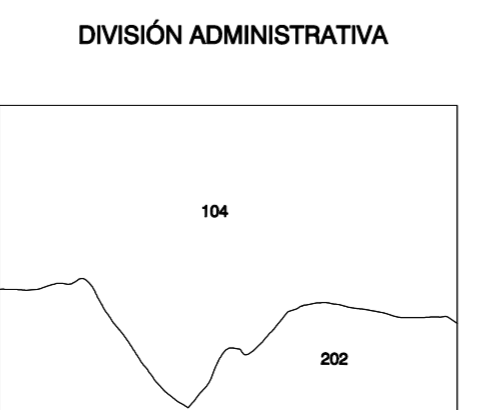
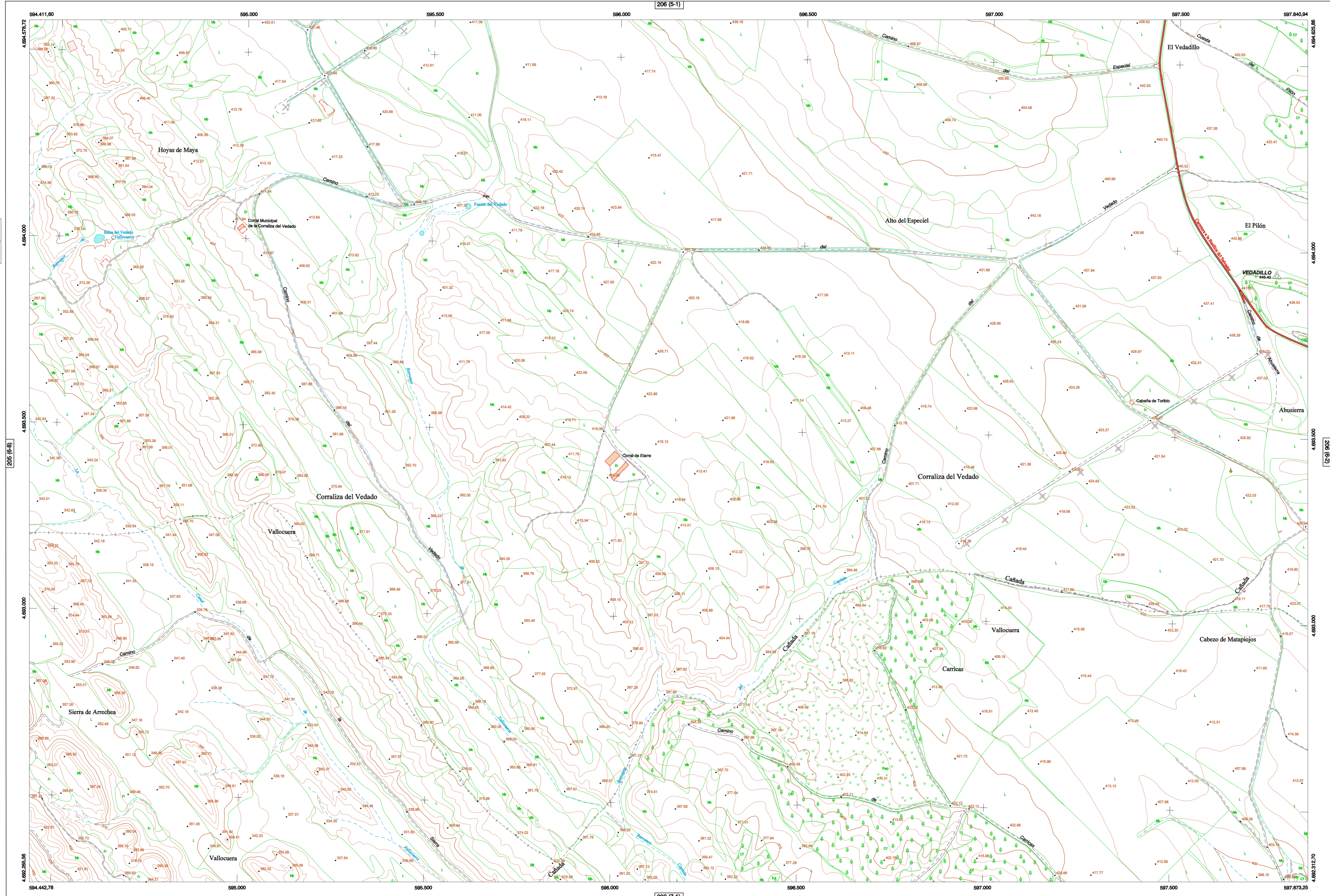
SIGNOS ZONALES

- | | |
|--------------------|-------------------|
| Frondosa (F) | Escolera |
| Conifera (C) | Mirra |
| Reposición (Rep) | Bancal |
| Zona arbolada (Av) | Carretera |
| Chopos (Ch) | Agua intermitente |
| Sallas | Zona en obras |
| Escobrona | Embalse |
| Vertedero | Complejo e. trat. |

MAPA TOPOGRÁFICO DE NAVARRA

CORRALIZA DEL VEDADO

1:50.000 1:5.000
206 6-1



COMUNIDAD FORAL DE NAVARRA
104: FALCES
202: PERALTA



INFORMACIÓN GENERAL

NC= Norte cuadrícula UTM
NG= Norte Geográfico
NM= Norte Magnético
Convergencia de Meridianos
= + 0º 50' 10" 707
Declinación magnética para el 1 de Enero de 1998
= - 3º 22' Oeste

Datos referidos al centro de la hoja

INFORMACIÓN GEODÉSICA Y CARTOGRÁFICA

Sistema Geodésico de Referencia ED50.
Elipsoido Internacional de Hayford. Datum Potsdam.
Longitudes referidas al Meridiano de Greenwich.
Latitudes referidas al Ecuador.
Altitudes referidas al nivel medio del mar en Alicante.
Proyección U.T.M. Huso 30. Zona T.
Equidistancia de las curvas de nivel 5 m.

INFORMACIÓN COMPLEMENTARIA

Vuelo digital: G.S.D. 22 cm., Julio 2008. Realizado por: I.C.C.
Edición: Noviembre 2008. Realizado por Trabajos Catastrales S. A.
Límites Administrativos: Servicio de Riqueza Territorial.
Toponimia: Dirección General de Universidades y Política Lingüística

