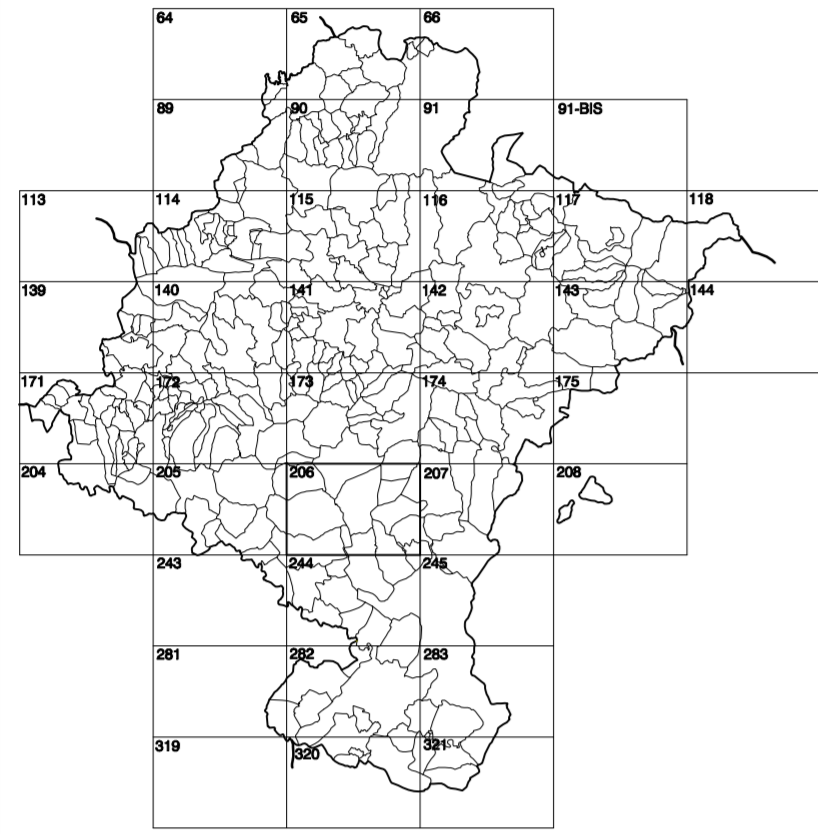


GOBIERNO DE NAVARRA
DEPARTAMENTO DE OBRAS PÚBLICAS
TRANSPORTES Y COMUNICACIONES

SERVICIO DE PROYECTOS, FERROCARRILES
Y OBRAS HIDRÁULICAS

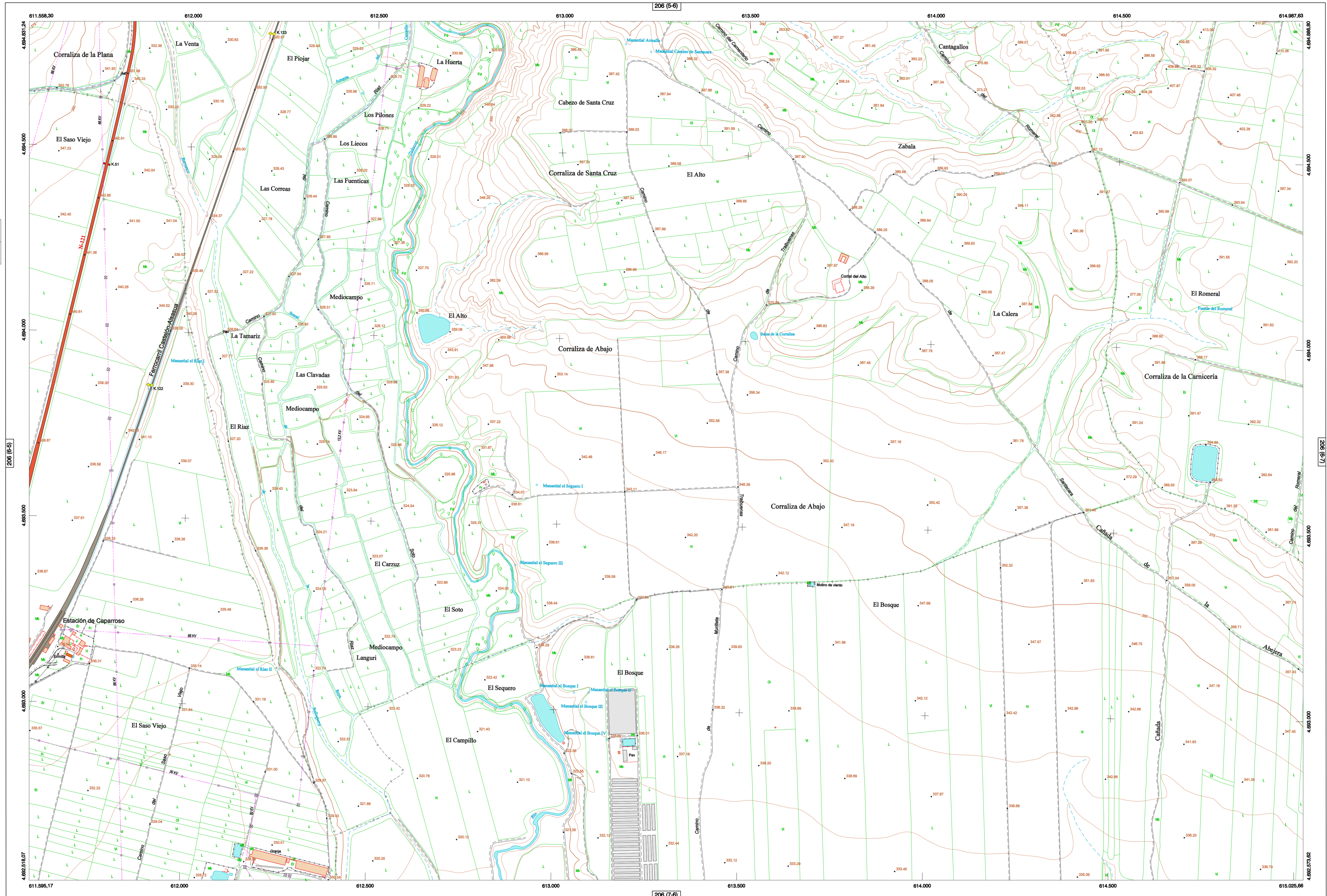
DIVISIÓN DEL TERRITORIO EN HOJAS DEL MTN50



MAPA TOPOGRÁFICO DE NAVARRA

ESTACIÓN DE CAPARROSO

1:50.000 1:5.000
206 6-6



HOJA 206 (6-6)

SIGNOS PUNTALES

- Vértice geodésico 1"4º orden Aol.
- Vértice red Rogeria. Punto acotado terreno, no terreno.
- Señal nivelación alta precisión, normal. Estación Met.
- Manantial naciente. Abrevadero. Pozo.
- Estanque. Fuente monumental. Fuente.
- Depósito agua elevado. Nivel. Subterráneo.
- Depósito combustible a nivel. Elevado. Abastecimiento.
- Estacionamiento público. Edificio. Edificio público.
- Árbol notable. Mina. Chimenea.
- Edificio en construcción. Construcción puntual. Nave.
- Casita puntual. Ombro. Invernadero.
- Monumento. Cota máx. embalsamiento. Soporta teleférico.
- Antena parabólica. Repetidor TV y TF. Poste FFCC.
- Torre eléctrica. Poste eléctrico. Poste telefónico.
- Molino. Molino de viento. Aerogenerador.
- Iglesia-ermita. Horno. Cementerio.
- Gasoducto. Gasolinería. Oleoducto.
- Hito kilométrico de autopista, carretera, FFCC.
- Parque infantil. Instalaciones deportivas. Piscinas.
- SKN. Sín. Paso a nivel FFCC.
- Símb. Cueva. Dómena.

SIGNOS PUNTALES DE USOS DEL SUELO

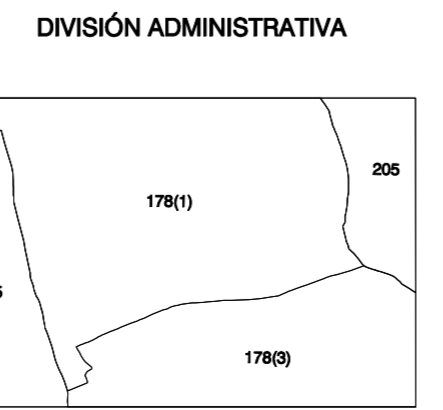
- Huerta: H
- Prairie: Pr
- Arrozal: Ar
- Monte Bajo: Mb
- Labor: L
- Miudad: Vi
- Elial: Er
- Monte Alto: Ma
- Olivar: Ol
- Jardín: J
- Frutal: Fr
- Conatugor: Cu

SIGNOS LINEALES

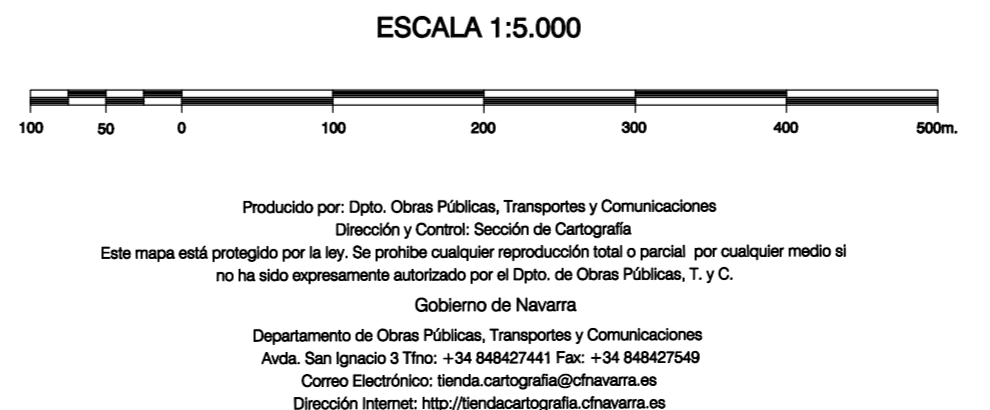
- Límite nación. Comunidad.
- Límite municipio. Concejo.
- Curva nivel directora. Curva nivel.
- Curva depresión directora. Curva depresión.
- Escarpado. Terraplén.
- Cabeza talud. Pie Talud.
- Zanja. Cinta transportadora.
- Tubería. Acueducto.
- Oleoducto. Gasoducto.
- Cauce permanente. Veguado.
- Balsa, alberca. Lago.
- Canal lineal. Canal de obra.
- Acequia. Cuneta.
- Senda. Cammino.
- Muro contención. Tapia, pared.
- Cañada Real. Cañada Romana.
- Bancal. Camino de Santiago.
- Muralta. Puente.
- FFCC. Vía única. Vía doble.
- FFCC. Desmantelado. Zona delimitada.
- Autopista. Autovía. Carretera.
- Pista pavimentada. Pista sin pavimento.
- Límite pavimento. Límite zona ajardinada.
- Línea eléctrica. Línea telefónica.
- Alambreado o tele. metélica. Valla.
- Veja. Seta.

SIGNOS ZONALES

- Fronteras (Fd)
- Confinas (Cf)
- Reposicion (Rp)
- Zona arbolada (Zv)
- Chopos (Ch)
- Sabanas
- Escobres
- Vertedro
- Escalera
- Mina
- Bancales
- Cartera
- Agua intermitente
- Zona en obras
- Embalaje
- Complejo e. inst.



COMUNIDAD FORAL DE NAVARRA
65 CAPARROSO
178 MURILLO EL CUENDE
178(1) Murillo el Cuende
178(3) Trullas
191 CALTE
205 PITLLAS



INFORMACIÓN GENERAL

NC= Norte cuadrícula UTM
NG= Norte Geográfico
NM= Norte Magnético
Convergencia de Meridianos
φ = 0° 53' 10,79"
Declinación magnética para el 1 de Enero de 1996
δ = 2° 22' Oeste
Datos referidos al centro de la hoja

INFORMACIÓN GEODÉSICA Y CARTOGRÁFICA

Sistema Geodésico de Referencia ED50.
Elipsoide Internacional de Hayford. Datum Potsdam.
Longitudes referidas al Meridiano de Greenwich.
Latitudes referidas al Ecuador.
Altitudes referidas al nivel medio del mar en Alicante.
Proyección U.T.M. Huso 30 Zona T.
Ecuidistancia de las curvas de nivel 5 m.

INFORMACIÓN COMPLEMENTARIA

Huelo digital: G.S.D.: 22 cm., Julio 2008. Realizado por: I.C.C.
Edición: Noviembre 2008. Realizado por: Trabajos Catastrales S. A.
Límites Administrativos: Servicio de Riqueza Territorial.
Toponimia: Dirección General de Universidades y Política Lingüística

