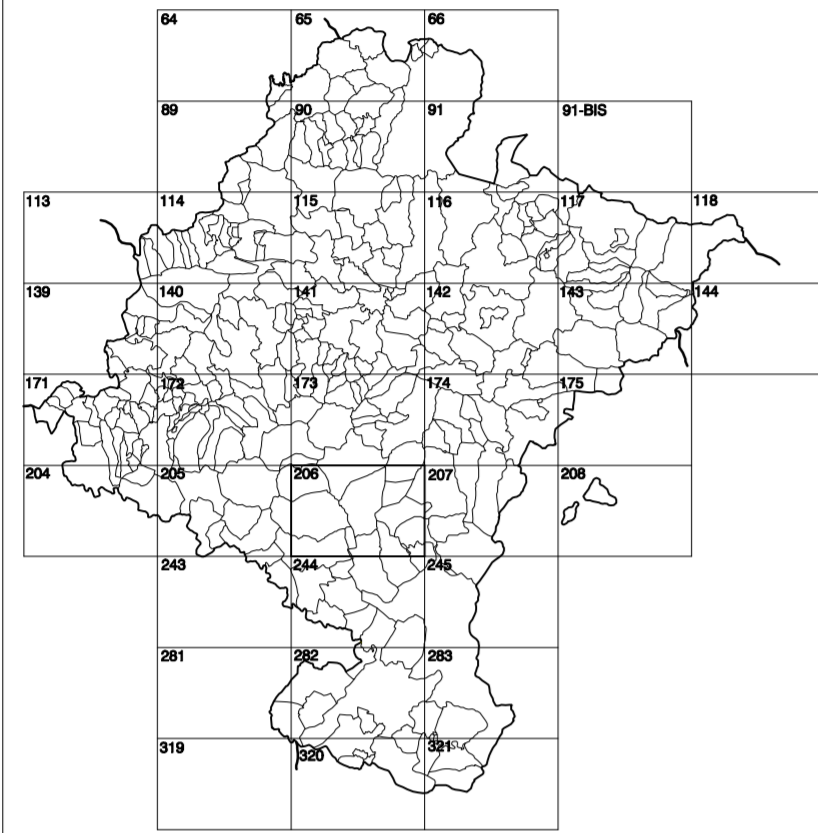


GOBIERNO DE NAVARRA
DEPARTAMENTO DE OBRAS PÚBLICAS
TRANSPORTES Y COMUNICACIONES

SERVICIO DE PROYECTOS, FERROCARRILES
Y OBRAS HIDRÁULICAS

DIVISIÓN DEL TERRITORIO EN HOJAS DEL MTN50



HOJA 206 (6-8)

SIGNOS PUNTUALES

- Vertice geodésico 1º y 2º orden. Pk1
- Vertice red Regente. Punto acotado terreno, no terreno.
- Señal nivelación alta presión, normal, Estación Met.
- Manantial nacimiento. Abrevadero. Pozo.
- Estanque. Fuente monumental. Fuente.
- Depósito agua elevado. Nivel. Subterráneo.
- Depósito combustible a nivel. Elevado. Abastecimiento.
- Estacionamiento público. Edificio. Edificio público.
- Árboles notables. Mina. Chimenea.
- Edificio en construcción. Construcción puntual. Nave.
- Caseta puntual. Chamizo. Invernadero.
- Monumento. Cota máx. embalsamiento. Soporte telefónico.
- Antena parabólica. Repetidor TV y TF. Poste FCCC.
- Torre eléctrica. Poste eléctrico. Poste telefónico.
- Molino. Molino de viento. Aerogenerador.
- Iglesia-ermita. Horno. Cementerio.
- Gasoducto. Gasolinera. Cerdado.
- Hito kilométrico de autopista, carretera, FCCC.
- Parque infantil. Instalaciones deportivas. Piscina.
- Símb. Sítio. Paso a nivel FCCC.
- Símb. Cueva. Dolmen.

SIGNOS PUNTUALES DE USOS DEL SUELO

- Huerta: H
- Labor: L
- Olivar: Ol
- Prado: Pr
- Vivero: Vi
- Jardín: J
- Arrozal: Ar
- Erval: Er
- Jardín: J
- Monte Bajo: Mb
- Monte Alto: Ma
- Costalugos: Cls

SIGNOS LINEALES

- Límite nación. Comunidad.
- Límite municipio. Concejo.
- Curva nivel dirección. Curva nivel.
- Curva depresión dirección. Curva depresión.
- Escarapes. Terraplén.
- Cabeza talud. Pie Talud.
- Zanja. Cista transportadora.
- Tubería. Acueducto.
- Coleoducto. Gasoducto.
- Cauce permanente. Vaguada.
- Balsa. abrev. Lago.
- Canal lineal. Canal de obra.
- Acoyula. Cuneta.
- Senda. Camino.
- Muro contención. Tapia. pared.
- Cañada Real. Cazada Romana.
- Bancal. Camino de Santiago.
- Muralla. Puente.
- FCCC vía única. Vía doble.
- FCCC desmantelado. Zona delimitada.
- Autopista. Autovía. Carretera.
- Pista pavimentada. Pista en pavimento.
- Límite pavimento. Límite zona asfaltada.
- Línea eléctrica. Línea telefónica.
- Alambreado o tele metálico. Valla.
- Verja. Seto.

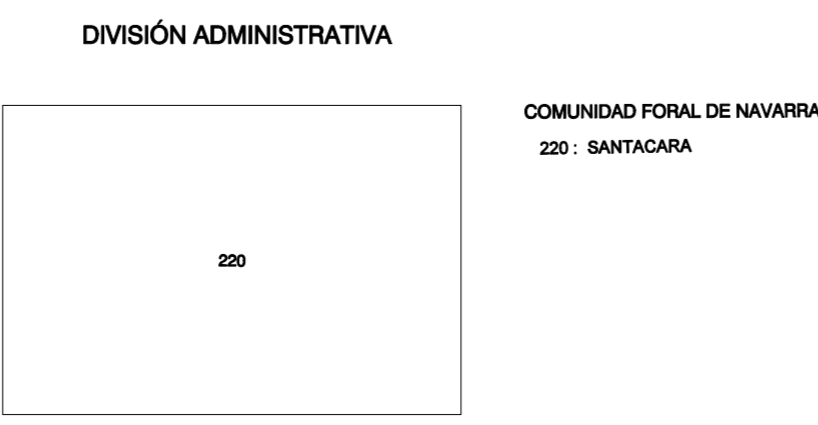
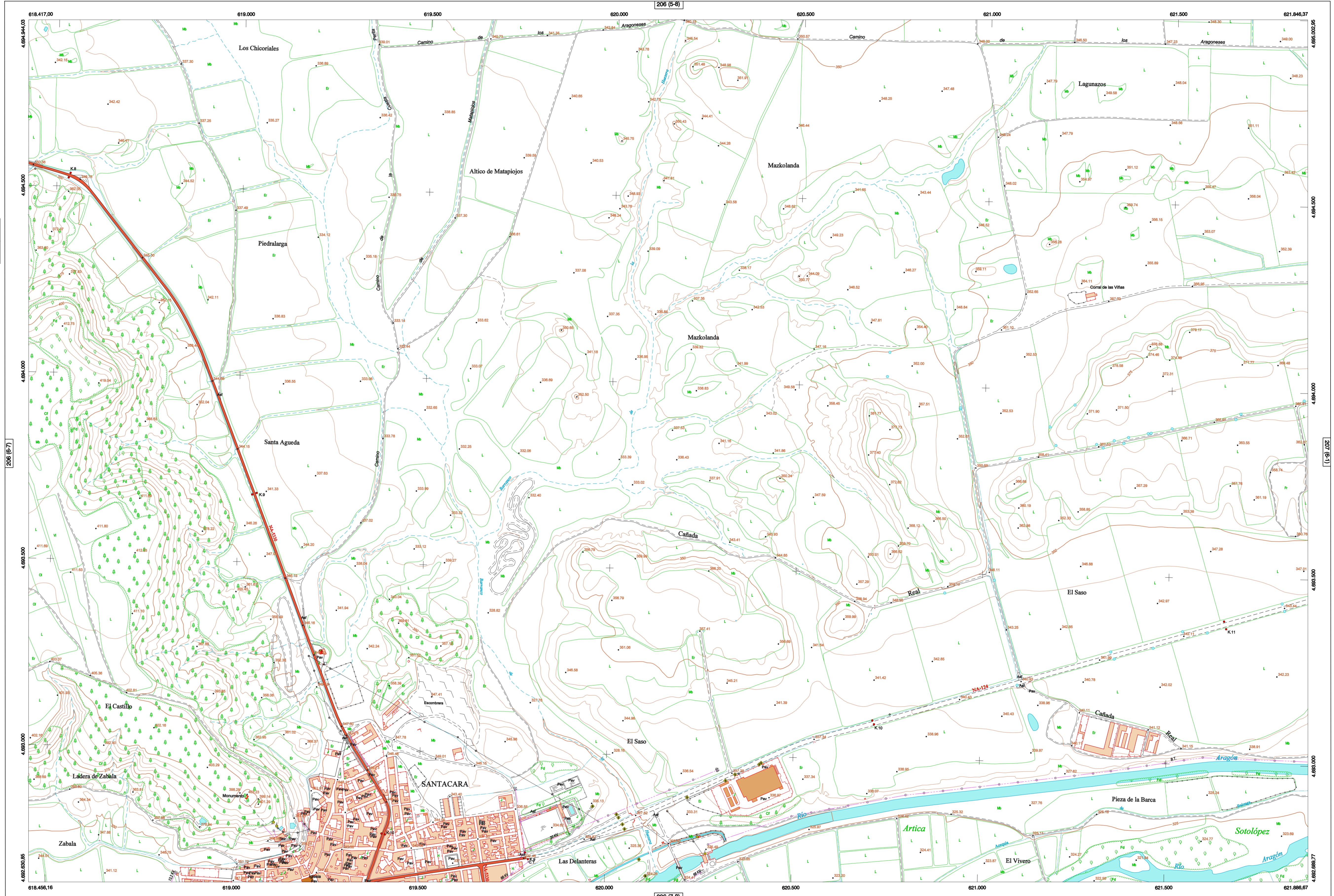
SIGNOS ZONALES

- Frondosa (F)
- Corfensa (C)
- Reposición (Rp)
- Zona arbolada (Sa)
- Colinas (Cn)
- Sabina
- Escobrosa
- Vertedero
- Escollera
- Mina
- Bancales
- Carriera
- Agua intermitente
- Zona en obras
- Embalse
- Compañías e Inst.

MAPA TOPOGRÁFICO DE NAVARRA

SANTACARA

1:50.000	1:5.000
206	6-8



INFORMACIÓN GENERAL

NC= Norte cuadrícula UTM
 NG= Norte Geográfico
 NM= Norte Magnético
 Convergencia de Meridianos
 α = 0° 52' 10,76"
 Declinación magnética para el 1 de Enero de 1996
 δ = 0° 22' Oeste

Datos referidos al centro de la hoja

INFORMACIÓN GEODÉSICA Y CARTOGRÁFICA

Sistema Geodésico de Referencia ED50.
 Elipsoide Internacional de Hayford. Datum Potsdam.
 Longitudes referidas al Meridiano de Greenwich.
 Latitudes referidas al Ecuador.
 Altitudes referidas al nivel medio del mar en Alicante.
 Proyección U.T.M. Huso 30 Zona T.
 Equidistancia de las curvas de nivel 5 m.

INFORMACIÓN COMPLEMENTARIA

Vuelo digital: G.S.D.: 22 cm., Julio 2008. Realizado por: I.C.C.
 Edición: Noviembre 2008. Realizado por Trabajos Catastrales S. A.
 Límites Administrativos: Servicio de Riguros Territorial.
 Topografía: Dirección General de Universidades y Política Lingüística

