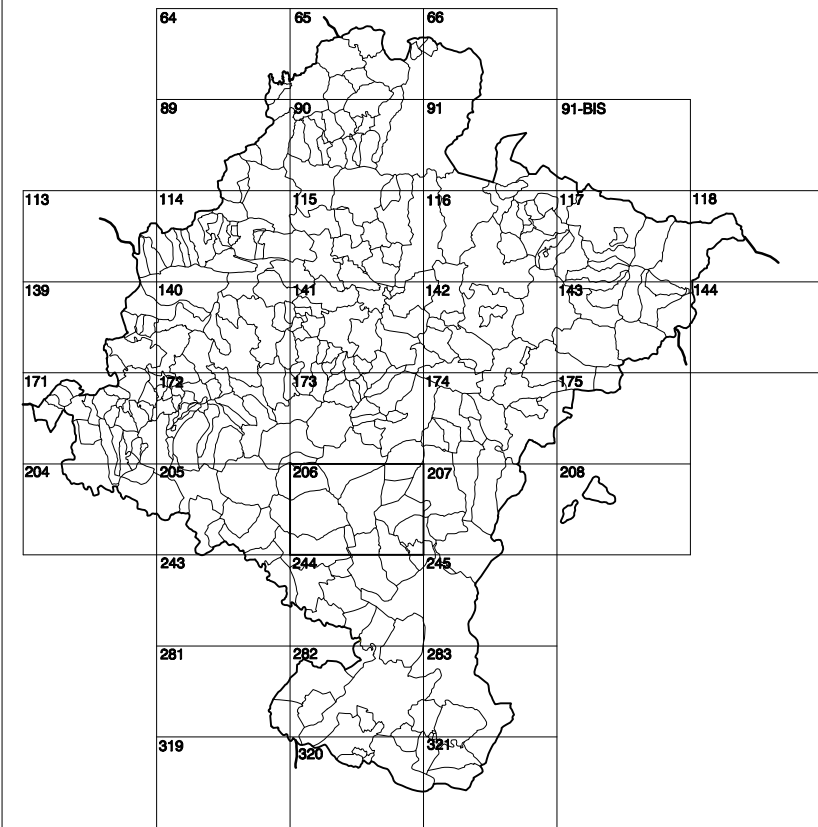


GOBIERNO DE NAVARRA
DEPARTAMENTO DE OBRAS PÚBLICAS
TRANSPORTES Y COMUNICACIONES

SERVICIO DE PROYECTOS, FERROCARRILES
Y OBRAS HIDRÁULICAS

DIVISIÓN DEL TERRITORIO EN HOJAS DEL MTN50



SIGNOS PUNTUALES

- Vertice geodésico 1º y 2º orden. Red.
Vertice red Regional. Punto acotado terreno, no terreno.
Señal nivelación alta precisión, normal. Estación Nivel.
Manantial nacimiento. Abrevadero. Pozo.
Estanque. Fuente monumental. Fuente.
Depósito agua elevado. Nivel. Subterráneo.
Depósito combustible a nivel. Elevado. Abastecimiento.
Estacionamiento público. Edificio. Edificio público.
Árbol notable. Mina. Chimenea.
Edificio en construcción. Construcción puntual. Nave.
Cuesta puntual. Camión. Invernadero.
Monumento. Cota máx. embalsamiento. Soporte telefónico.
Antena parabólica. Repetidor TV y TF. Poste FFCC.
Torre eléctrica. Poste eléctrico. Poste telefónico.
Molino. Molino de viento. Aerogenerador.
Iglesia-ermita. Hórreo. Cementerio.
Gasoducto. Gasolinera. Oleoducto.
Hitos kilométricos de autopista, carretera, FFCC.
Parque Infantil. Instalaciones deportivas. Piscina.
Sifón. Silo. Paso a nivel FFCC.
Sima. Cueva. Dolmen.

SIGNOS PUNTUALES DE USOS DEL SUELO

- Huerta: H Prado: Pr Arrozal: Arr Monte Bajo: Mb
Labor: L Viñedo: Vi Enal: Er Monte Alto: Ma
Oliver: Ol Jardín: J Frutal: Fr Cortafruto: CFU

SIGNOS LINEALES

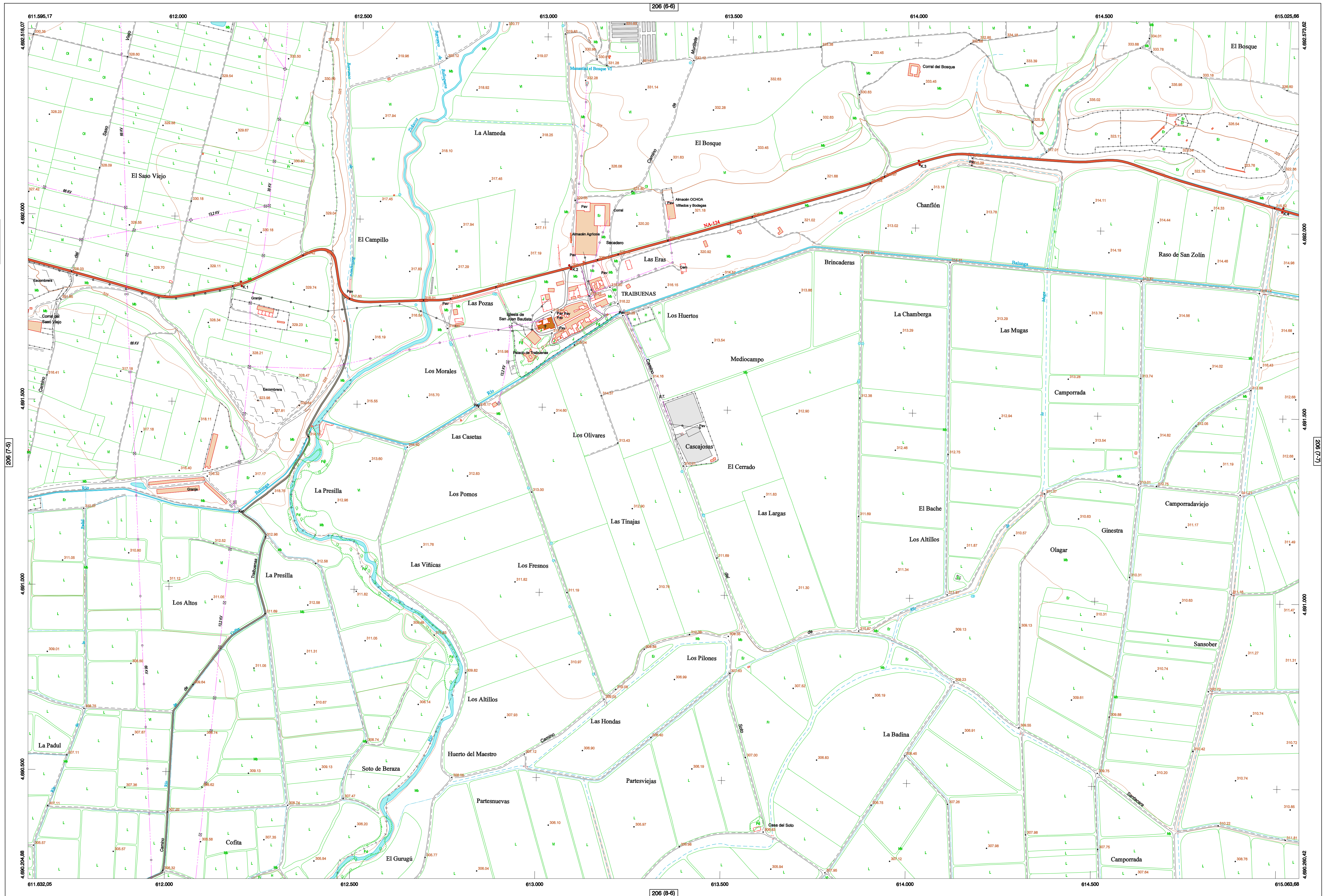
- Límite nación. Comunidad.
Límite municipio. Consejo.
Curva nivel directora. Curva nivel.
Curva depresión directora. Curva depresión.
Escarpado. Trazado.
Carretera talud. Pie Talud.
Zanja. Cms transportadora.
Tubería. Acueducto.
Oleoducto. Gasoducto.
Cauce permanente. Vaguedad.
Balsa, alberca. Lago.
Canal lineal. Canal de obra.
Acequia. Cuneta.
Senda. Camino.
Muro contención. Tapia, pared.
Calleada Real. Calleada Romana.
Bancal. Camino de Santiago.
Muralla. Puente.
FFCC vía única. Vía doble.
FFCC desmontado. Zona delimitada.
Autopista. Autovía. Carretera.
Pista pavimentada. Pista sin pavimentar.
Límite pavimento. Límite zona ajardinada.
Línea eléctrica. Línea telefónica.
Alambrado o tela metálica. Valla.
Verge. Seto.

SIGNOS ZONALES

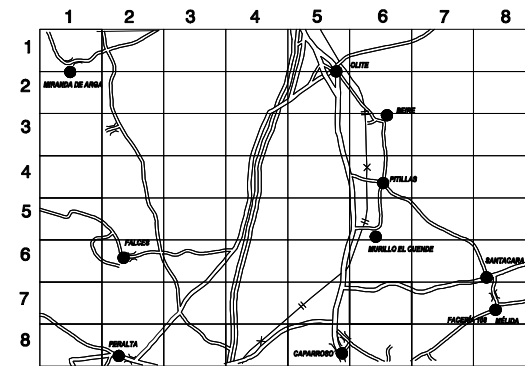
- Frondosa (F+)
Coníferas (C)
Reposición (Rep)
Zona arbolada (a/a)
Chopos (Ch)
Salinas
Escoblera
Embalse
Vertedero
Escoblera
Mina
Bancales
Cartera
Agua intermitente
Zona en obras
Complejo e Inst.

MAPA TOPOGRÁFICO DE NAVARRA

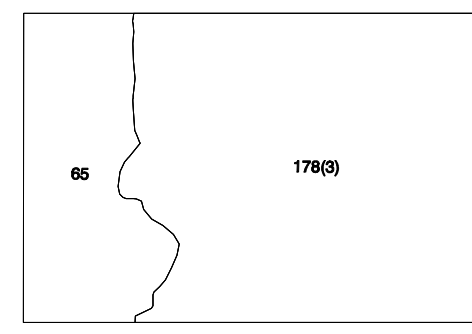
TRAIBUENAS



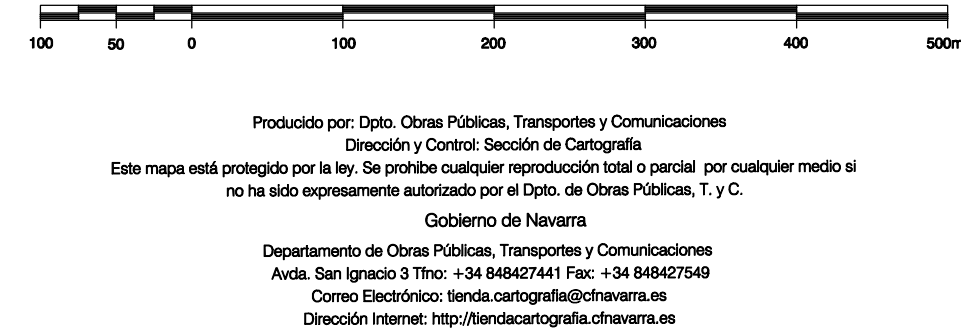
DIVISIÓN DEL MTN50 EN HOJA 1:50,000



DIVISIÓN ADMINISTRATIVA



ESCALA 1:50,000



INFORMACIÓN GENERAL

NC= Norte cuadrícula UTM
NG= Norte Geográfico
NM= Norte Magnético
Convergencia de Meridianos
=$\alpha = 0^{\circ} 53' 10,78''$
Declinación magnética para el 1 de Enero de 1996
=$\delta = 0^{\circ} 22'$ Oeste
Datos referidos al centro de la hoja

INFORMACIÓN GEODÉSICA Y CARTOGRÁFICA

Sistema Geodésico de Referencia EDS0.
Elipsoide Internacional de Hayford. Datum Potsdam.
Longitudes referidas al Meridiano de Greenwich.
Latitudes referidas al Ecuador.
Altitudes referidas al nivel medio del mar en Alicante.
Proyección U.T.M. Huso 30 Zona T.
Escala horizontal de las curvas de nivel 5 m.

INFORMACIÓN COMPLEMENTARIA

Vuelo digital: G.S.D.: 22 cm., Julio 2008. Realizado por: I.C.C.
Edición: Noviembre 2008. Realizado por: Trabajos Catastrales S. A.
Límites Administrativos: Servicio de Riqueza Territorial.
Toponimia: Dirección General de Universidades y Política Lingüística

