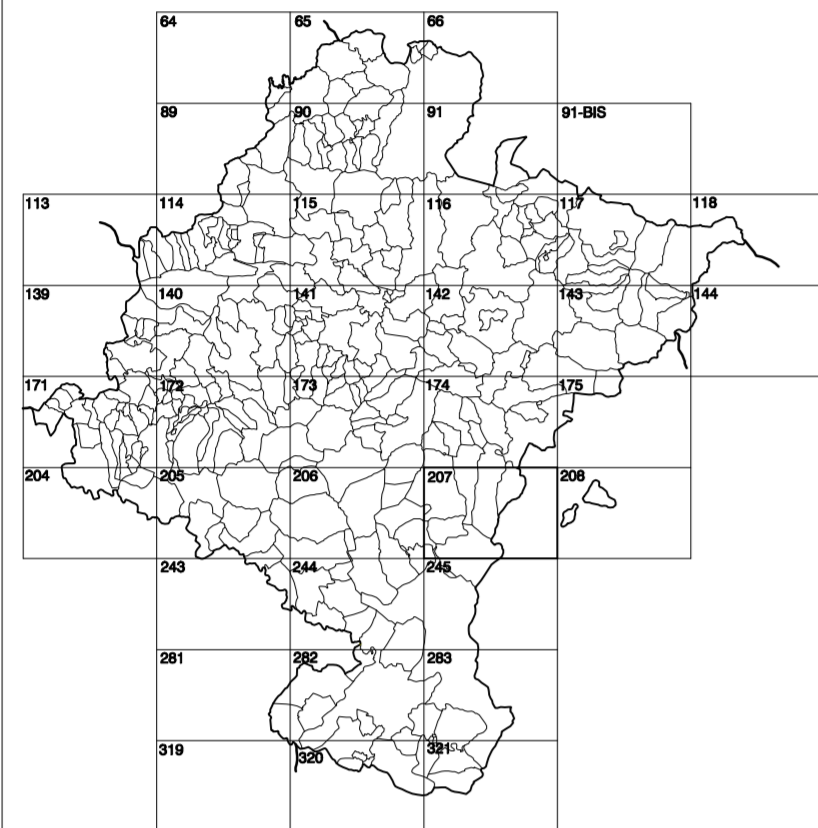


**GOBIERNO DE NAVARRA**  
DEPARTAMENTO DE OBRAS PÚBLICAS  
TRANSPORTES Y COMUNICACIONES

SERVICIO DE PROYECTOS, FERROCARRILES  
Y OBRAS HIDRÁULICAS

DIVISIÓN DEL TERRITORIO EN HOJAS DEL MTN50



HOJA 207 (1-4)

**SIGNOS PUNTUALES**

- Vertice geodésico 1º y 2º orden. Fiel.
- Vertice red Regata. Punto acotado terreno, no terreno.
- Señal nivelación alta precisión, normal. Estación Met.
- Manantial naciente. Abrevadero. Pozo.
- Estanque. Fuente monumental. Fuente.
- Depósito agua elevado. Nivel. Subterráneo.
- Depósito combustible a nivel. Elevado. Abastecimiento.
- Estacionamiento público. Edificio. Edificio público.
- Ágora notaria. Mesa. Citrines.
- Edificio en construcción. Construcción puntual. Nave.
- Caseta puntual. Charco. Invernadero.
- Monumento. Cota máx. embalsamiento. Soporte telefónico.
- Antena parabólica. Repetidor TV y TF. Poste FFCC.
- Torre eléctrica. Poste eléctrico. Poste telefónico.
- Molino. Molino de viento. Aerogenerador.
- Iglesia-ermita. Hórno. Cementerio.
- Gasoducto. Gasolinera. Oleoducto.
- Hito kilométrico de autopista, carretera, FFCC.
- Parque infantil. Instalaciones deportivas. Piscina.
- Stón. Stn. Paso a nivel FFCC.
- Sima. Cueva. Dalmen.

**SIGNOS PUNTUALES DE USOS DEL SUELO**

- Huerta: H
- Prado: Pr
- Arrozal: Ar
- Monte Bajo: Mb
- Labor: L
- Vinedo: Vi
- Erval: Er
- Monte Alto: Ma
- Olivar: Ol
- Jardín: J
- Frutal: Fr
- Corralgros: Cg

**SIGNOS LINEALES**

- Límite nación. Comunidad.
- Límite municipio. Concejato.
- Curva nivel directora. Curva nivel.
- Curva depresión directora. Curva depresión.
- Escarapedo. Terraplén.
- Cabeza talud. Pie Talud.
- Zanja. Cinta transportadora.
- Tubería. Acueducto.
- Oleoducto. Gasoducto.
- Causos permanentes. Vaguada.
- Balsa, alberca. Lago.
- Canal lineal. Canal de obra.
- Acequia. Curveta.
- Senda. Camino.
- Muro contención. Tapia, pared.
- Calleada Real. Calleada Romana.
- Bancal. Camino de Santiago.
- Muralla. Puente.
- FFCC vía única. Vía doble.
- FFCC desmantelado. Zona delimitada.
- Autopista, autovía. Carretera.
- Pista pavimentada. Pista sin pavimentar.
- Límite pavimento. Límite zona ajardinada.
- Línea eléctrica. Línea telefónica.
- Alambrado o tela metálica. Valla.
- Vañja. Seto.

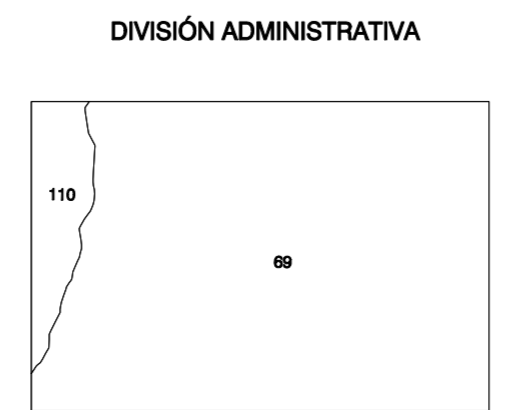
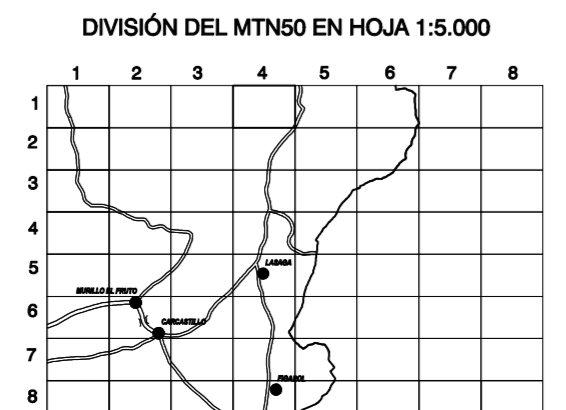
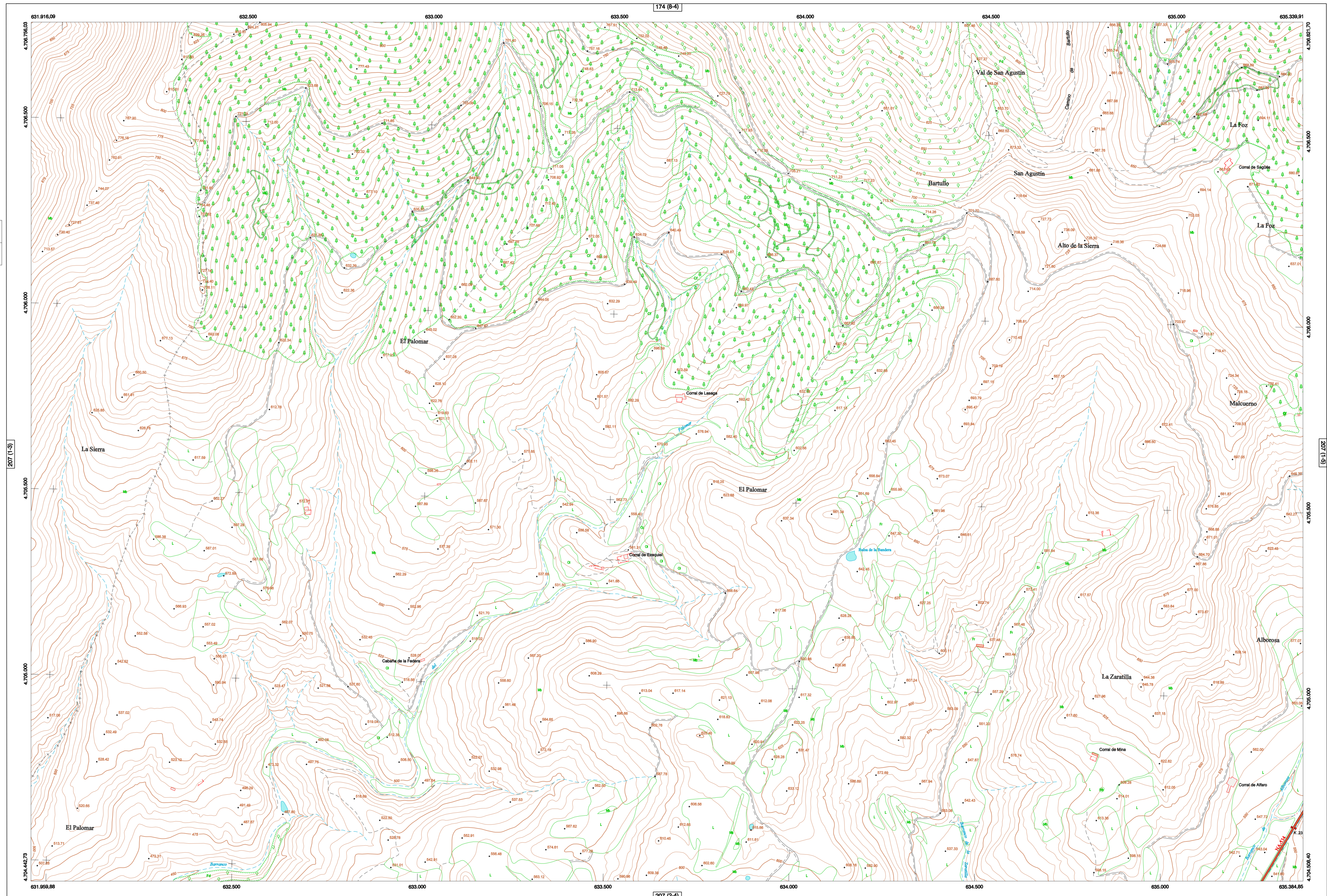
**SIGNOS ZONALES**

- Frondosa (F-0)
- Conifera (C)
- Respocisión (Res)
- Zona arbolada (Ar)
- Chopos (Ch)
- Salinas
- Escobrosa
- Vertedero
- Escuela
- Mina
- Bancal
- Carriera
- Agua intermitente
- Zona en obras
- Embalse
- Complejo o Inst.

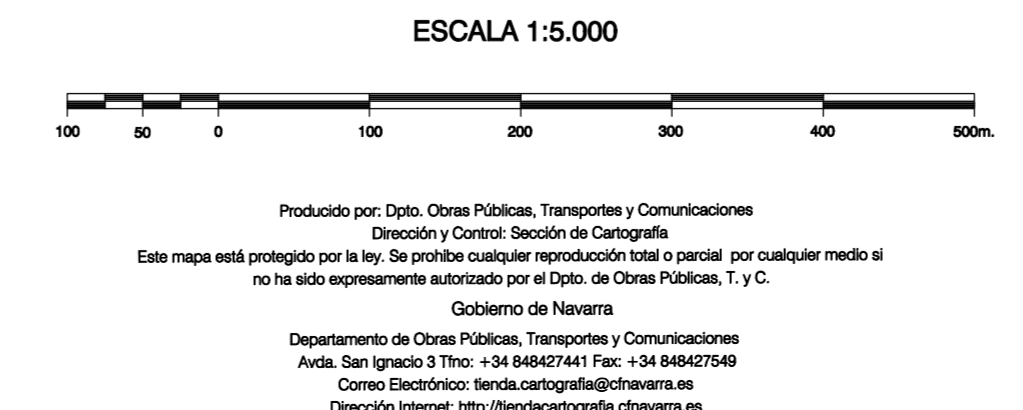
MAPA TOPOGRÁFICO DE NAVARRA

EL PALOMAR

1:50.000 1:5.000  
207 1-4



COMUNIDAD FORAL DE NAVARRA  
66. CASEDA  
110. GALLUPINZO



INFORMACIÓN GENERAL

NC= Norte cuadrícula UTM  
NG= Norte Geográfico  
NM= Norte Magnético  
Convergencia de Meridianos  
 $\alpha = 11^{\circ} 01' 40,52''$   
Declinación magnética para el 1 de Enero de 1996  
 $\delta = 3^{\circ} 22' Oeste$   
Datos referidos al centro de la hoja

INFORMACIÓN GEODÉSICA Y CARTOGRÁFICA

Sistema Geodésico de Referencia ED50.  
Elipsoide Internacional de Hayford. Datum Potsdam.  
Longitudes referidas al Meridiano de Greenwich.  
Latitudes referidas al Ecuador.  
Alturas referidas al nivel medio del mar en Alicante.  
Proyección U.T.M. Huso 30 Zona T.  
Equidistancia de las curvas de nivel 5 m.

INFORMACIÓN COMPLEMENTARIA

Vuelo digital: G.S.D.: 22 cm., Julio 2008. Realizado por: I.C.C.  
Edición: Noviembre 2008. Realizado por: Trabajos Catastrales S. A.  
Límites Administrativos: Servicio de Riqueza Territorial.  
Toponimia: Dirección General de Universidades y Política Lingüística

