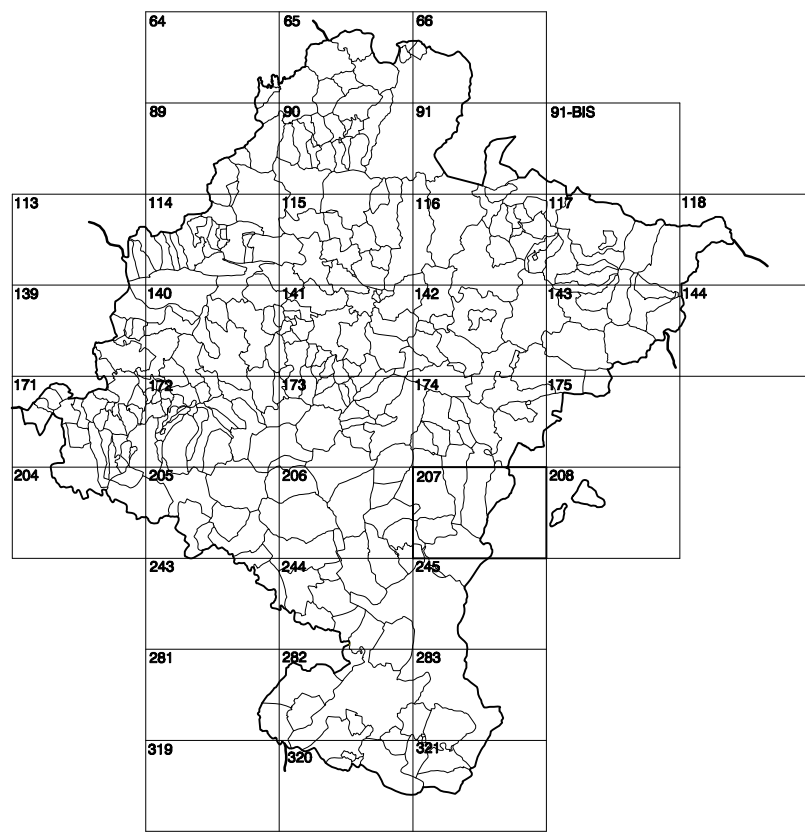


**GOBIERNO DE NAVARRA**  
DEPARTAMENTO DE OBRAS PÚBLICAS  
TRANSPORTES Y COMUNICACIONES

SERVICIO DE PROYECTOS, FERROCARRILES  
Y OBRAS HIDRAULICAS

DIVISION DEL TERRITORIO EN HOJAS DEL MTN50



HOJA 207 (1-6)

**SIGNOS PUNTALES**

- Vertice geodésico 1<sup>o</sup> y 2<sup>o</sup> orden. Pst.
- Vertice del Replanteo. Punto acotado terreno, no terreno.
- Señal nivelación alta precisión, normal. Estación-Met.
- Monumental reciente. Abrevidado. Pst.
- Estreque. Fuente monumental. Fuente.
- Depósito agua elevado. Nivel. Subterráneo.
- Depósito combustible a nivel. Elevado. Abastecimiento.
- Estacionamiento público. Edificio. Edificio público.
- Arbol rotable. Mina. Chimenea.
- Edificio en construcción. Construcción puntual. Nave.
- Caseta puntual. Charquito. Invernadero.
- Monumento. Cota máx. embalsamiento. Soporte isotérmico.
- Antena parabólica. Repetidor TV y TF. Poste FFCC.
- Torre eléctrica. Poste eléctrico. Poste telefónico.
- Molino. Molino de viento. Aerogenerador.
- Iglesia-ermita. Hórreo. Cementerio.
- Gasoducto. Gasolinera. Oleoducto.
- Hito kilométrico de autopista, carretera, FFCC.
- Parque infantil. Instalaciones deportivas. Pileta.
- SISA. SISA. Paso a nivel FFCC.
- Sima. Cueva. Dolmen.

**SIGNOS PUNTALES DE USOS DEL SUELO**

- Huerta: H Prado: Pr Arrozal: Arr Monte Bajo: Mb
- Labor: L Vinedo: Vi Erial: Er Monte Alto: Ma
- Olivar: Ol Jardín: J Frutal: Fr Conzaguas: Cu

**SIGNOS LINEALES**

- Límite nación. Comunidad
- Límite municipio. Concejo
- Curva nivel diestra. Curva nivel.
- Curva depresión diestra. Curva depresión.
- Escarpado. Tempalín.
- Cabeza talud. Pie Talud.
- Zanja. Cinta transportadora.
- Tubería. Acueducto.
- Oleoducto. Gasoducto.
- Cauce permanente. Vegaada.
- Balsa, alberca. Lago.
- Canal frenal. Canal de obra.
- Acoyá. Cuneta.
- Senda. Camino.
- Muro contención. Tapia, pared.
- Cañada frenal. Cañada Romana.
- Barral. Camino de Santiago.
- Musala. Fuente.
- FFCC vía única. Vía doble.
- FFCC desmantelado. Zona delimitada.
- Autopista/autopista. Carretera.
- Pista pavimentada. Pista sin pavimentar.
- Límite pavimento. Límite zona apedregada.
- Línea eléctrica. Línea telefónica.
- Almadraba o tala metálica. Valla.
- Verja. Seto.

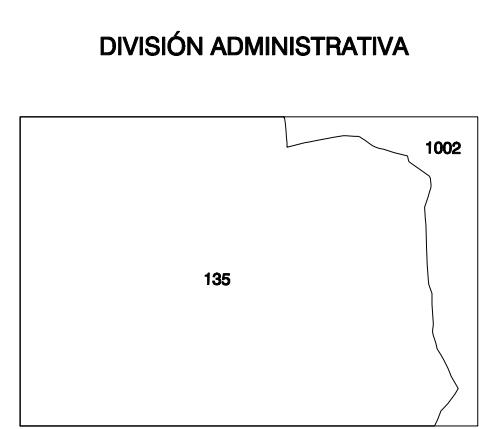
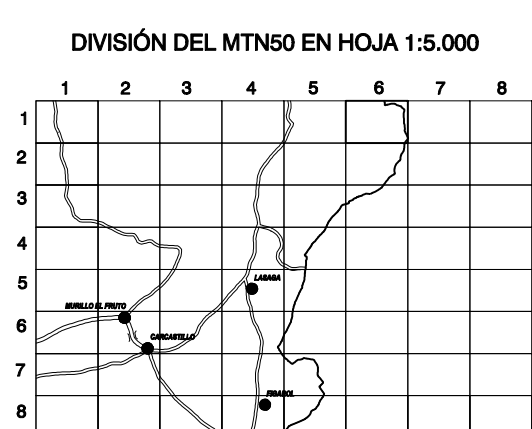
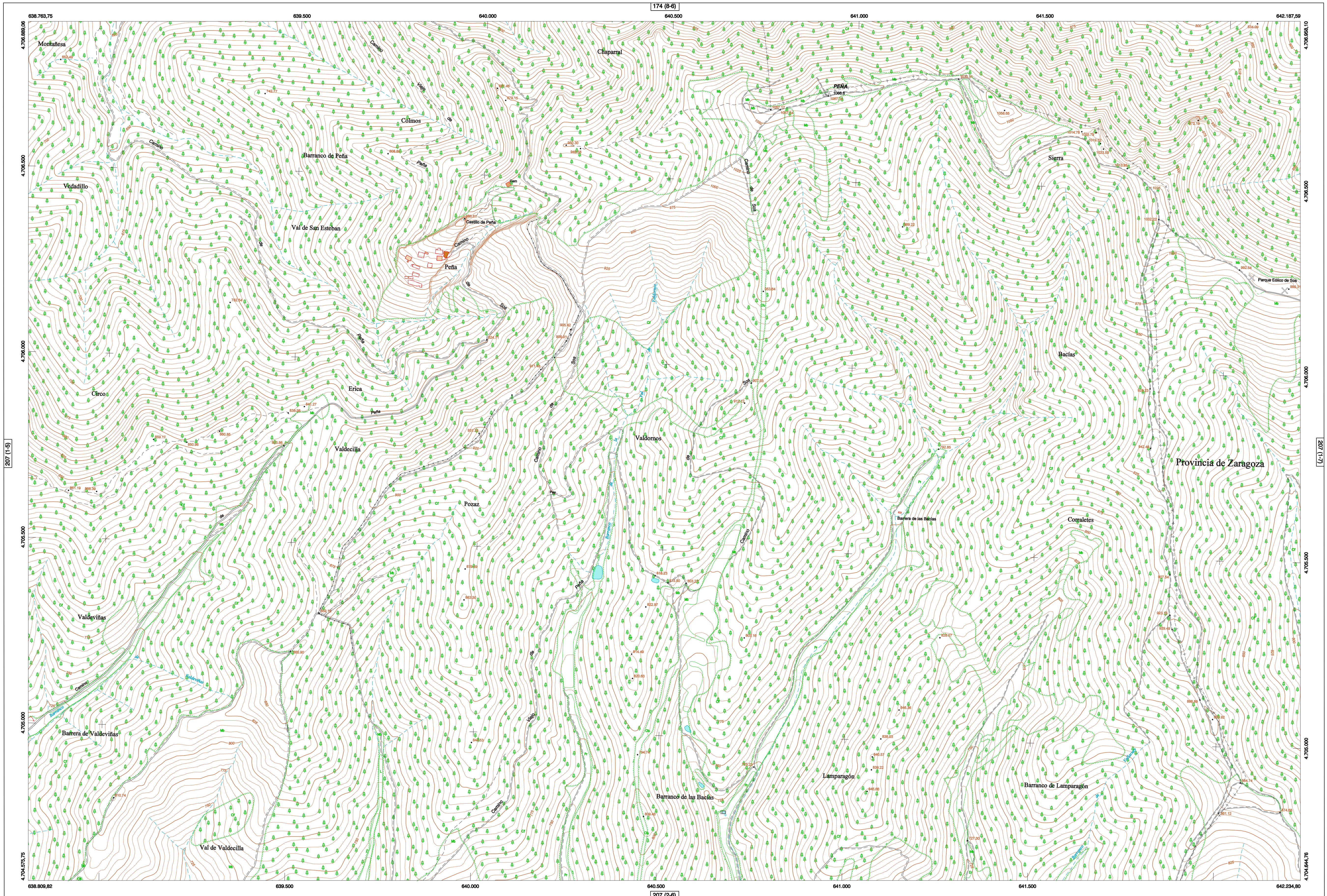
**SIGNOS ZONALES**

- Fondueras (F4)
- Coniferales (C)
- Rebollar (Re)
- Zona arbolada (Ae)
- Chopos (Ch)
- Salinas
- Escombrera
- Vertedero
- Escollera
- Mina
- Bancales
- Carriera
- Agua viabilizada
- Zona en obras
- Embalse
- Complejo e inst.

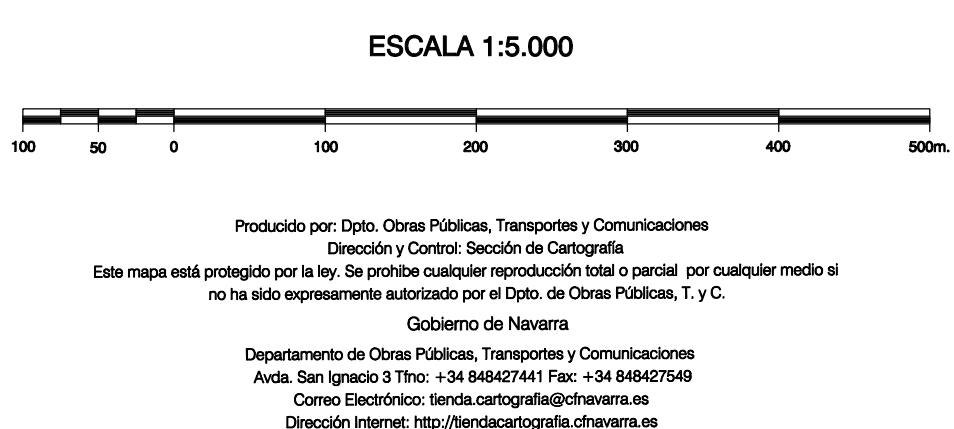
MAPA TOPOGRÁFICO DE NAVARRA

PEÑA

1:50.000 1:5.000  
207 1-6



COMUNIDAD FORAL DE NAVARRA  
135: JAVIER  
1002: ZARAGOZA



**INFORMACIÓN GENERAL**

NC= Norte cuadrícula UTM  
NG= Norte Geográfico  
NM= Norte Magnético  
Convergencia de Meridianos  
ω = 1° 6' 40,56"  
Declinación magnética para el 1 de Enero de 1996  
δ = 3° 22' Oeste

Datos referidos al centro de la hoja

**INFORMACIÓN GEODÉSICA Y CARTOGRÁFICA**

Sistema Geodésico de Referencia ED50.  
Elipsoido Internacional de Hayford. Datum Potsdam.  
Longitudes referidas al Meridiano de Greenwich.  
Latitudes referidas al Ecuador.  
Altitudes referidas al nivel medio del mar en Alicante.  
Proyección U.T.M. Huso 30 Zona T.  
Equidistancia de las curvas de nivel 5 m.

**INFORMACIÓN COMPLEMENTARIA**

Vuelo digital: G.S.D.: 22 cm., Agosto 2008. Realizado por: I.C.C.  
Edición: Noviembre 2009. Realizado por: Tracasa.

Límites Administrativos: Servicio de Riqueza Territorial.  
Toponimia: Dirección General de Universidades y Política Lingüística

