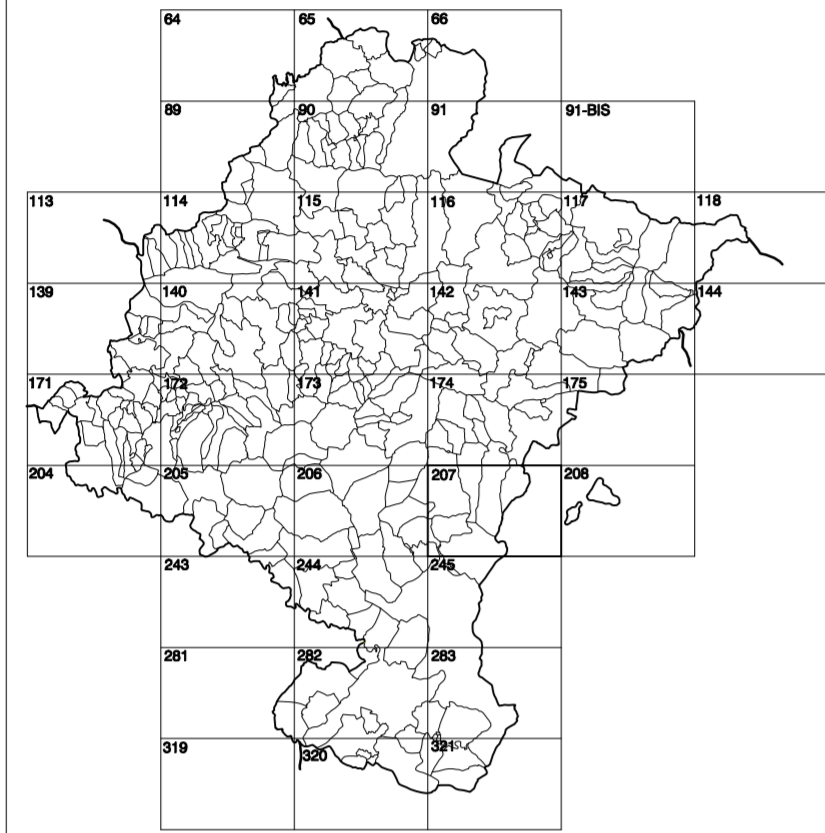


GOBIERNO DE NAVARRA
DEPARTAMENTO DE OBRAS PÚBLICAS
TRANSPORTES Y COMUNICACIONES

SERVICIO DE PROYECTOS, FERROCARRILES
Y OBRAS HIDRÁULICAS

DIVISIÓN DEL TERRITORIO EN HOJAS DEL MTN50

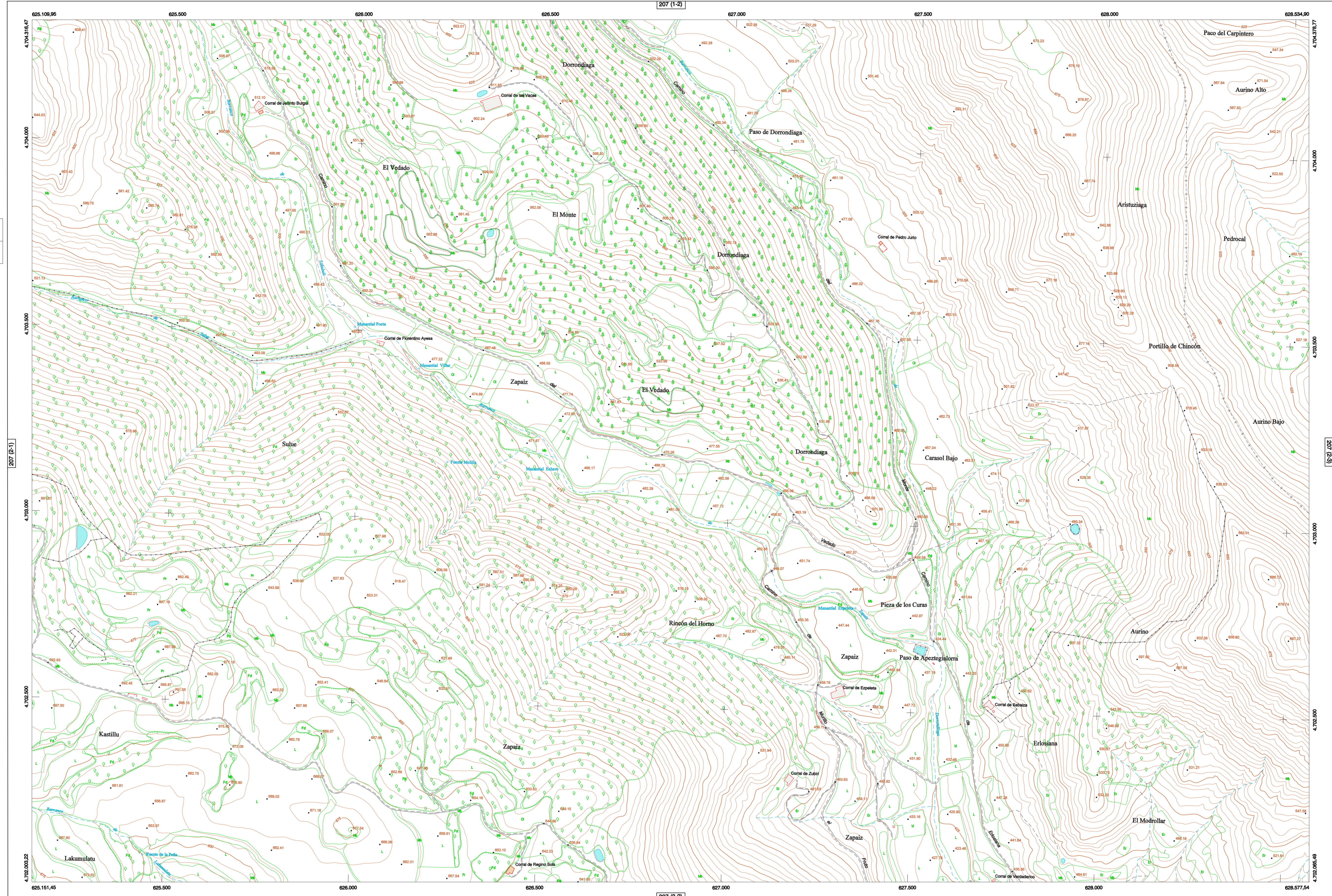


HOJA 207 (2-2)

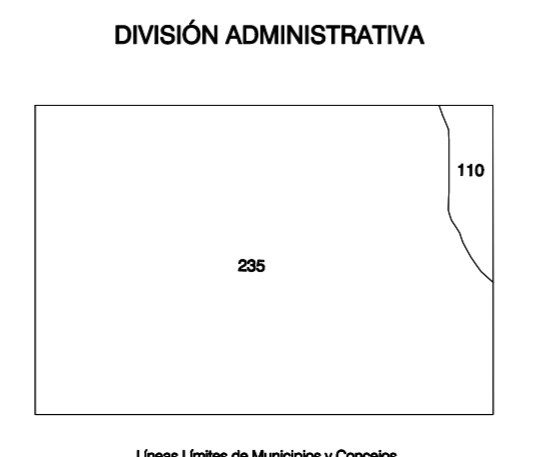
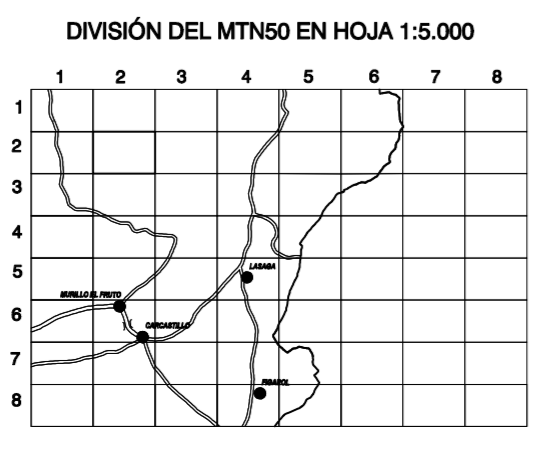
MAPA TOPOGRÁFICO DE NAVARRA

EL VEDADO

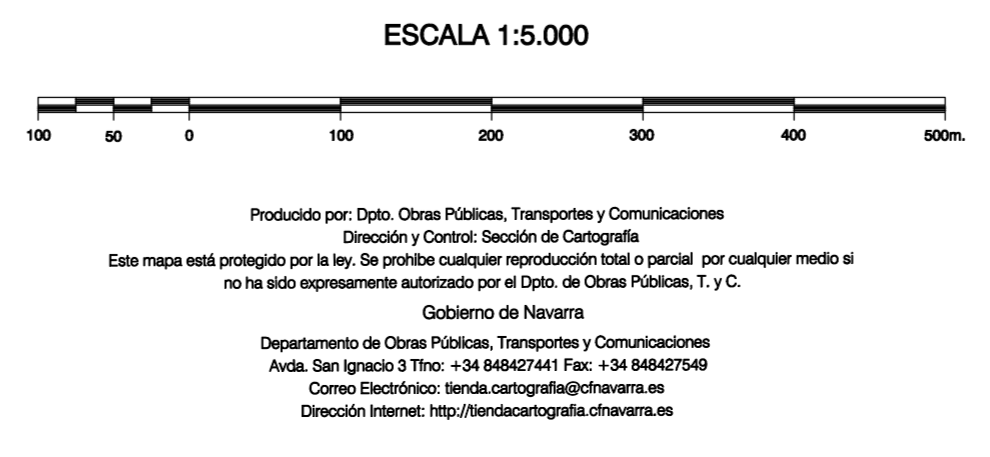
1:50.000 1:5.000
207 2-2



- SIGNOS PUNTALES**
- Vértices geodésicos 11^o orden. Rti.
 - Vértice red Regente. Punto acotado terreno, no terreno.
 - Señal nivelación alta precisión, normal. Estación Met.
 - Manantial naciente. Abrevadero. Pozo.
 - Estanque. Fuente monumental. Fuente.
 - Depósito agua elevada. Nivel. Subterráneo.
 - Depósito combustible a nivel. Estado. Abastecimiento.
 - Estacionamiento público. Edificio. Edificio público.
 - Árbol rosales. Mina. Chimenea.
 - Edificio en construcción. Construcción puntual. Nave.
 - Caseta puntual. Charnizo. Invernadero.
 - Monumento Cota méx. embalsamiento. Soporte telefónico.
 - Antena parabólica. Repetidor TV y TF. Poste FCC.
 - Torre eléctrica. Poste eléctrico. Poste telefónico.
 - Molino. Molino de viento. Aerogenerador.
 - Iglesia-ermita. Hórreo. Cementerio.
 - Gasoducto. Gasolinera. Cerdado.
 - Hito kilométrico de autopista, carretera, FCC.
 - Parque Infantil. Instalaciones deportivas. Piscina.
 - Símb. Sío. Paso a nivel FCC.
 - Sema. Cueva. Dabnen.
- SIGNOS PUNTALES DE USOS DEL SUELO**
- Huerta: H Prado: Pr Arrozal: Arr Monte Bajo: MB
 - Labor: L Viñedo: VI Enal: Er Monte Alto: MA
 - Olivar: Ol Jardín: J Frutal: Fr Cortaulego: CU
- SIGNOS LINEALES**
- Límite nación. Comunidad.
 - Límite municipio. Concejo.
 - Curva nivel dirección. Curva nivel.
 - Curva depresión dirección. Curva depresión.
 - Escarpado. Terraplén.
 - Cabeza talud. Pie Talud.
 - Zanja. Cinta transportadora.
 - Tubería. Acueducto.
 - Choducto. Gasoducto.
 - Cauce permanente. Vaguada.
 - Balsa, alberca. Lago.
 - Canal lineal. Canal de obra.
 - Acequia. Cuneta.
 - Senda. Cammino.
 - Muro contención. Tapia, pared.
 - Cañada Real. Cañada Romana.
 - Bancal. Camino de Santiago.
 - Muralla. Puente.
 - FFCC Vía Única. Vía doble.
 - FFCC desmantelado. Zona demilitada.
 - Autopista, autopista. Carretera.
 - Pista pavimentada. Pista sin pavimento.
 - Límites pavimento. Límites zona ajardinada.
 - Líneas eléctricas. Líneas telefónicas.
 - Almadraba o tela metálica. Valla.
 - Verja. Seta.
- SIGNOS ZONALES**
- Fronteras (Fd)
 - Confines (Cf)
 - Reposición (Rep)
 - Zona arbolada (Ar)
 - Chopos (Ch)
 - Saiznas
 - Ecombrera
 - Vedadero
 - Escollera
 - Mina
 - Bancales
 - Carretera
 - Agua intermitente
 - Zona en obras
 - Embalse
 - Complejo e Inst.



COMUNIDAD FORAL DE NAVARRA
110: GALLIPIENZO
235: LAUZE



INFORMACIÓN GENERAL

NC= Norte cuadrícula UTM
NG= Norte Geográfico
NM= Norte Magnético
N= Norte Magnético
Convergencia de Meridianos
 $\alpha = 1^{\circ} 6' 40,59''$
Altitudes referidas al nivel medio del mar en Alicante.
Proyección U.T.M. Huso 30 Zona T.
 $\lambda = 9^{\circ} 22'$ Oeste
Datos referidos al centro de la hoja

INFORMACIÓN GEODÉSICA Y CARTOGRÁFICA

Sistema Geodésico de Referencia ED50.
Elipsoido Internacional de Hayford. Datum Potsdam.
Longitudes referidas al Meridiano de Greenwich.
Latitudes referidas al Ecuador.
Altitudes referidas al nivel medio del mar en Alicante.
Proyección U.T.M. Huso 30 Zona T.
Equidistancia de las curvas de nivel 5 m.

INFORMACIÓN COMPLEMENTARIA

Vuelo digital: G.S.D.: 22 cm., Julio 2008. Realizado por: I.C.C.
Edición: Noviembre 2008. Realizado por Trabajos Catastrales S. A.
Límites Administrativos: Servicio de Riqueza Territorial.
Toponimia: Dirección General de Universidades y Política Lingüística

