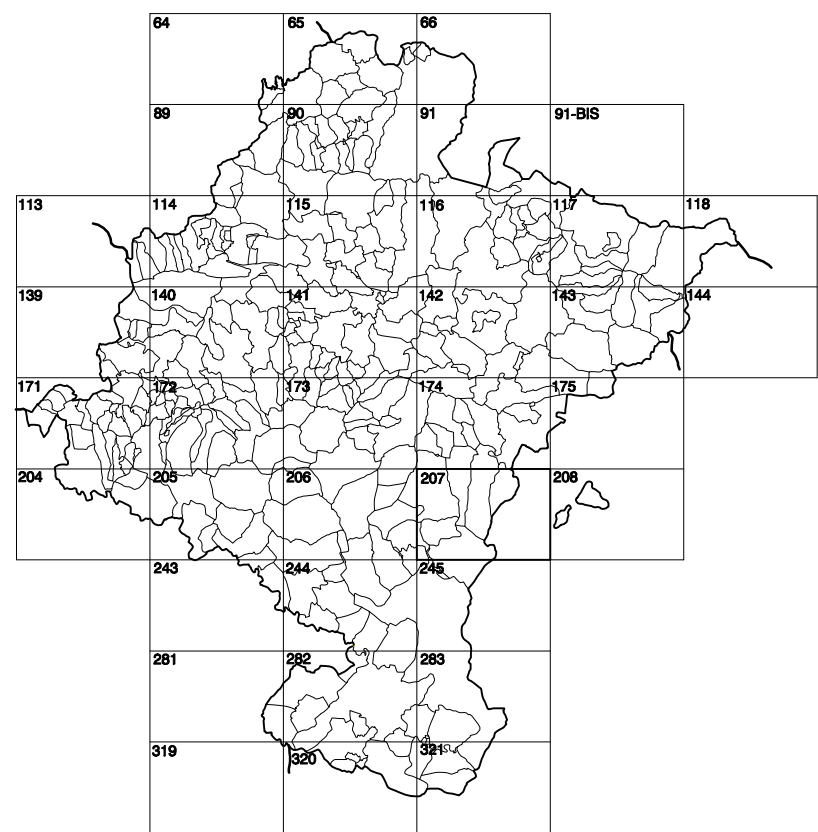


GOBIERNO DE NAVARRA  
DEPARTAMENTO DE OBRAS PÚBLICAS  
TRANSPORTES Y COMUNICACIONES

SERVICIO DE PROYECTOS, FERROCARRILES  
Y OBRAS HIDRÁULICAS

DIVISIÓN DEL TERRITORIO EN HOJAS DEL MTN50



SIGNOS PUNTUALES

- Vertice geodésico 1º y 2º orden. Red. Vertice red Regional. Punto escotado terreno, no terreno. Señal elevación alta precisión, normal. Estación base. Manantial nacimiento. Abrevadero. Pozo. Estanque. Fuente monumental. Fuente. Depósito agua elevado. Nivel. Subterráneo. Depósito combustible a nivel. Elevado. Abastecimiento. Estacionamiento público. Edificio. Edificio público. Árbol notable. Mña. Chimenas. Edificio en construcción. Construcción puntual. Nave. Cesta puntual. Camión. Invernadero. Monumento. Cota máx. embalsamiento. Soporte telefónico. Antena parabólica. Repetidor TV y TF. Poste FFCC. Torre eléctrica. Poste eléctrico. Poste telefónico. Molino. Molino de viento. Aerogenerador. Iglesia-ermita. Hórreo. Cometerio. Gasoducto. Gasolina. Oleoducto. Hito kilométrico de autopista. Carretera. FFCC. Parque infantil. Instalaciones deportivas. Piscina. Símb. Sín. Pico a nivel FFCC. Símb. Cueva. Dolmen.

SIGNOS PUNTUALES DE USOS DEL SUELO

- Huerta: H Prado: Pr Arrozal: Arr Monte Bajo: Mb Labor: L Viñedo: Vi Monte Alto: Ma Olivo: Ol Jardín: J Frutal: Fr Cortafruto: Cfu

SIGNOS LINEALES

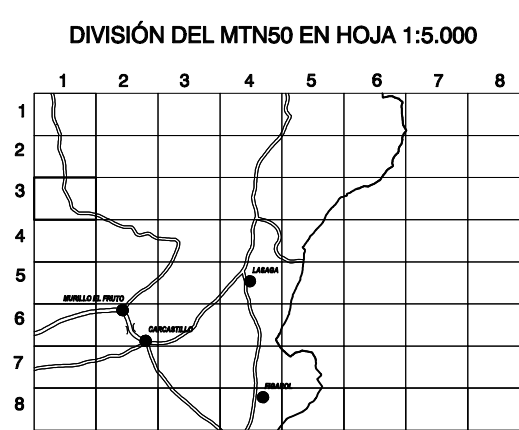
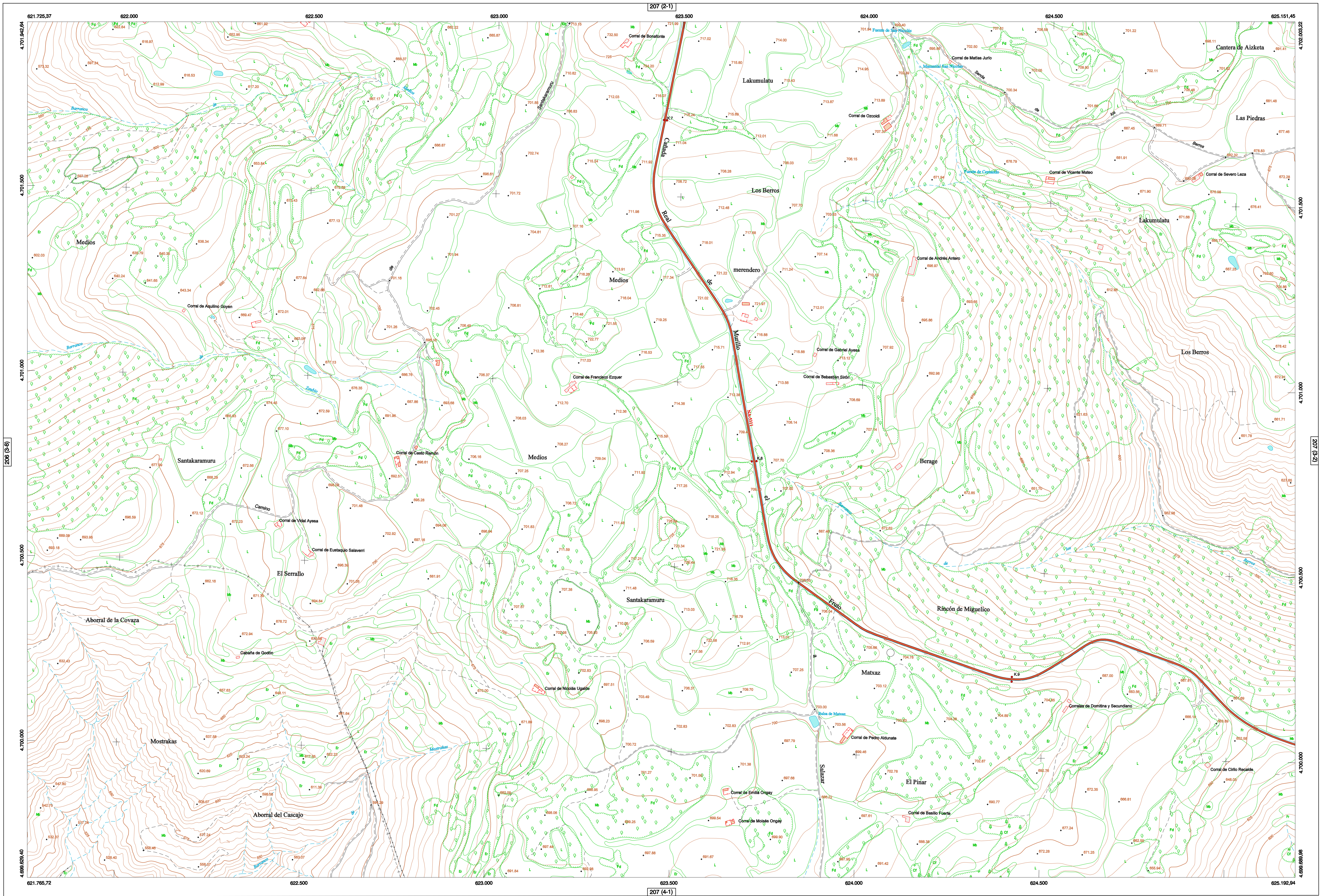
- Límite nación. Comunidad. Límite municipio. Concello. Cuna nivel directora. Cuna nivel. Cuna depresión directora. Cuna depresión. Escarpado. Tormentón. Carretera talud. Pie Talud. Zanja. Cms transportadora. Tubería. Acueducto. Oleoducto. Gasoducto. Cauce permanente. Vaguada. Balsa, alberca. Lago. Canal lineal. Canal de obra. Acequia. Cuneta. Senda. Camino. Muro contención. Tapia, pared. Cañada Real. Cañada Romana. Bencal. Camino de Santiago. Muralla. Puente. FFCC vía única. Vía doble. FFCC desmantelado. Zona delimitada. Autopista. Autovía. Carretera. Pista pavimentada. Pista sin pavimentar. Límite pavimento. Límite zona ajardinada. Línea eléctrica. Línea telefónica. Alambreado o tela metálica. Valla. Varga. Seto.

SIGNOS ZONALES

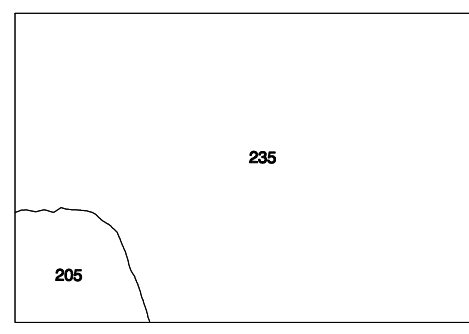
- Frondosa (F-d) Escollera Mina Repoblación (Rep) Bancales Carretera Zona arbolada (Za) Canchales Choperas (Ch) Agua intermitente Salinas Zona en obras Excombrera Embalse Vertedero Complejo e Inst.

MAPA TOPOGRÁFICO DE NAVARRA

MEDIOS



DIVISIÓN ADMINISTRATIVA



COMUNIDAD FORAL DE NAVARRA  
206: PITILLAS  
236: UUE

ESCALA 1:5.000

Producido por: Dpto. Obras Públicas, Transportes y Comunicaciones  
Dirección y Control: Sección de Cartografía  
Este mapa está protegido por la ley. Se prohíbe cualquier reproducción total o parcial por cualquier medio si no ha sido expresamente autorizado por el Dpto. de Obras Públicas, T. y C.  
Gobierno de Navarra  
Departamento de Obras Públicas, Transportes y Comunicaciones  
Avda. San Ignacio 3 Tº: +34 948427441 Fax: +34 948427549  
Correo Electrónico: [seccion.cartografia@chiverna.es](mailto:seccion.cartografia@chiverna.es)  
Dirección Internet: <http://www.cartografia.chiverna.es>

INFORMACIÓN GENERAL

NC= Norte cuadrícula UTM  
NG= Norte Geográfico  
NM= Norte Magnético  
Convergencia de Meridianos  
= 1° 6' 40,56"  
Declinación magnética para el 1 de Enero de 1996  
= 0° 22' Oeste  
Datos referidos al centro de la hoja

INFORMACIÓN GEODÉSICA Y CARTOGRÁFICA

Sistema Geodésico de Referencia ED50.  
Elipsoide Internacional de Hayford. Datum Potsdam.  
Longitudes referidas al Meridiano de Greenwich.  
Latitudes referidas al Ecuador.  
Altitudes referidas al nivel medio del mar en Alicante.  
Proyección UTM. Huso 30 Zona T.  
Escala de las curvas de nivel 5 m.

INFORMACIÓN COMPLEMENTARIA

Vuelo digital: G.S.D.: 22 cm., Julio 2008. Realizado por: I.C.C.  
Edición: Noviembre 2008. Realizado por: Trabajos Catastrales S. A.  
Límites Administrativos: Servicio de Riqueza Territorial.  
Toponimia: Dirección General de Universidades y Política Lingüística

