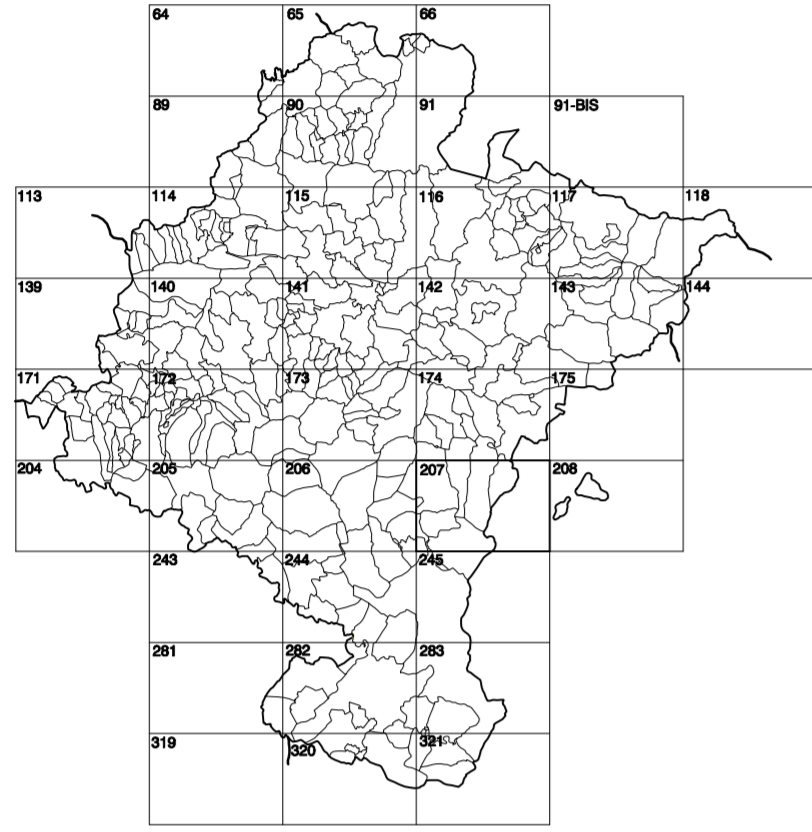


GOBIERNO DE NAVARRA  
DEPARTAMENTO DE OBRAS PÚBLICAS  
TRANSPORTES Y COMUNICACIONES

SERVICIO DE PROYECTOS, FERROCARRILES  
Y OBRAS HIDRÁULICAS

DIVISIÓN DEL TERRITORIO EN HOJAS DEL MTN50

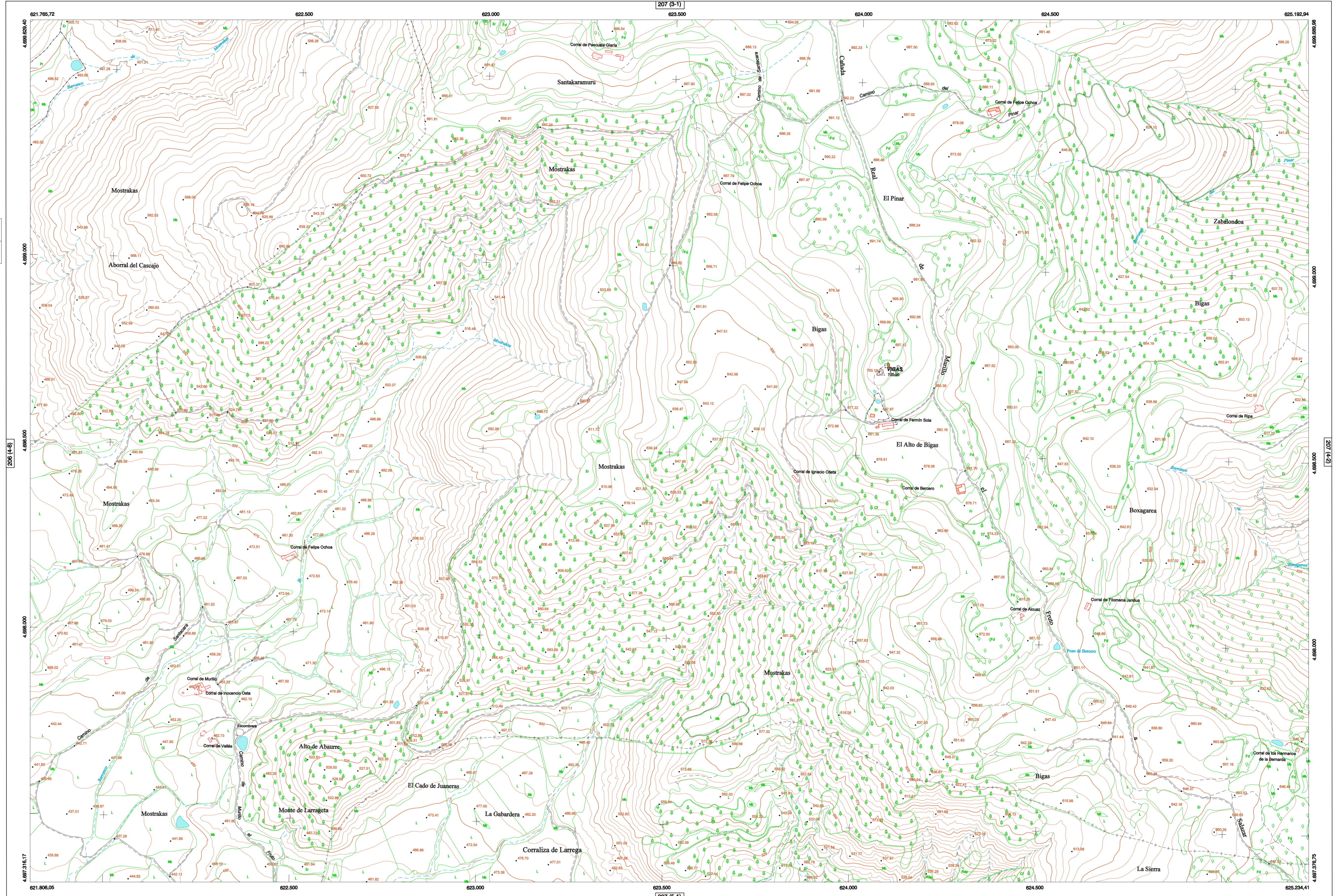


HOJA 207 (4-1)

MAPA TOPOGRÁFICO DE NAVARRA

BIGAS

1:50.000 1:5.000  
207 4-1



SIGNOS PUNTALES

- Vertice geodésico 1ªª orden. Ant.
- Vertice red Regata. Punto acotado terreno, no terreno.
- Señal nivelación alta precisión, normal. Estación Met.
- Manantial naciente. Abreviatura. Pozo.
- Estanque. Fuente monumental. Fuente.
- Depósito agua elevada. Nivel. Subterráneo.
- Depósito combustible a nivel. Elevado. Abastecimiento.
- Estacionamiento público. Edificio. Edificio público.
- Árbol robado. Mina. Chimenea.
- Edificio en construcción. Construcción puntual. Nave.
- Casas puntual. Chanzó. Invernadero.
- Monumento Cota máx. embalsamiento Soporta teleférico
- Antena parabólica. Repetidor TV y TF. Poste FFCC.
- Torre eléctrica. Poste eléctrico. Poste telefónico.
- Molino. Molino de viento. Aerogenerador.
- Iglesia ermita. Hórreo. Cementerio.
- Gasoducto. Gasolinera. Oleoducto.
- Hito kilométrico de autopista, carretera, FFCC.
- Parque infantil. Instalaciones deportivas. Piscina.
- Símb. Sítio. Paso a nivel FFCC.
- Símb. Cueva. Doman.

SIGNOS PUNTALES DE USOS DEL SUELO

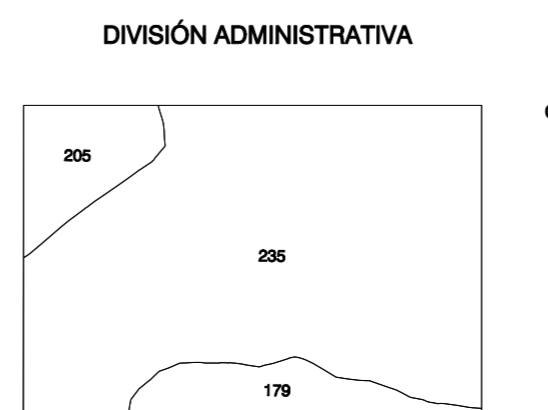
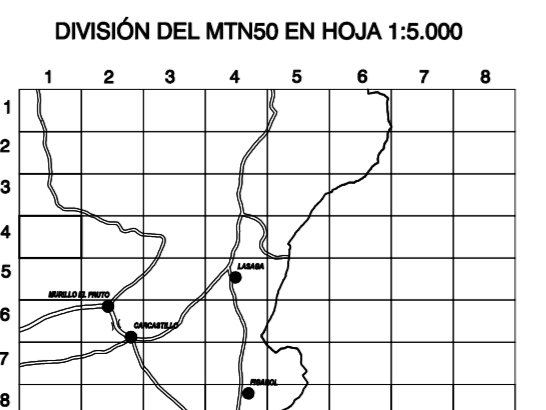
- Huerta: H Prado: Pr Arrozal: Ar Monte Bajo: Mb
- Labor: L Vivero: Vi Erial: Er Monte Alto: Ma
- Olive: Ol Jardín: J Frutal: Fr Contiguos: Ch

SIGNOS LINEALES

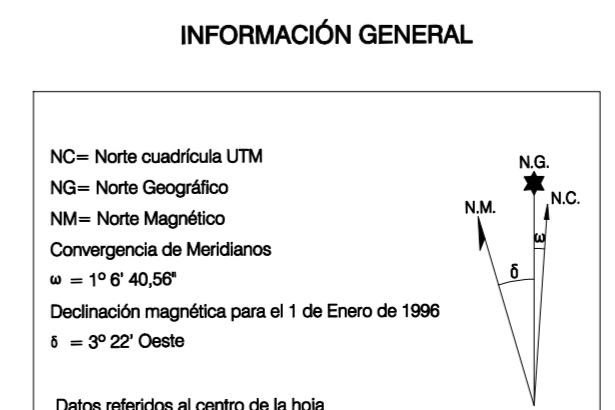
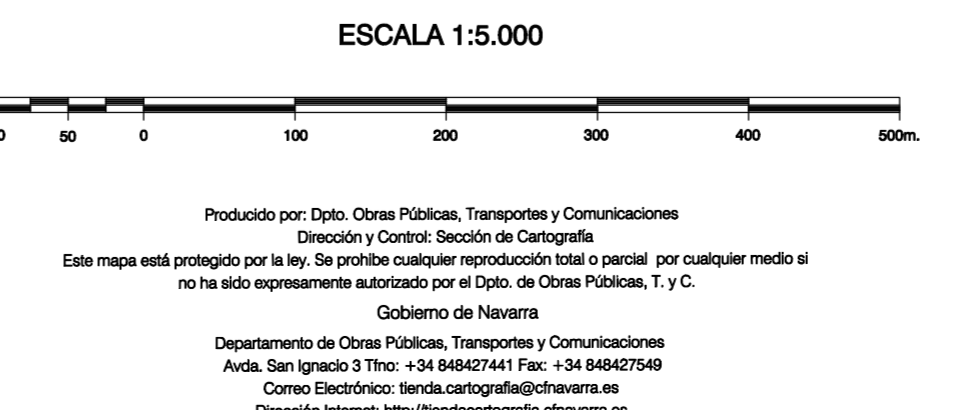
- Límite nación. Comunidad.
- Límite municipio. Concello.
- Curva nivel directora. Curva nivel.
- Curva depresión directora. Curva depresión.
- Escarpado. Terraplén.
- Cabeza talud. Pie Talud.
- Zanja. Ota transportadora.
- Tubería. Acueducto.
- Oleoducto. Gasoducto.
- Cauce permanente. Vaguada.
- Balsa, alberca. Lago.
- Canal lineal. Canal de obra.
- Acoquia. Cuneta.
- Senda. Camino.
- Muro contención. Tapia, pared.
- Calleada Real. Calleada Romana.
- Barral. Camino de Santiago.
- Muralta. Puente.
- FFCC vía única. Vía doble.
- FFCC desmantelado. Zona delimitada.
- Autopista, autovía. Carretera.
- Pista pavimentada. Pista sin pavimentar.
- Límite pavimento. Límite zona ajardinada.
- Línea eléctrica. Línea telefónica.
- Almadraba o tele metélica. Valla.
- Verja. Seto.

SIGNOS ZONALES

- Fronterales (Fg)
- Contornas (C)
- Repoblación (Rep)
- Zona arbolada (Ar)
- Chaparral (Ch)
- Solapas
- Escobres
- Vertedero
- Escobres
- Mina
- Barrcales
- Carteras
- Aqua intermitente
- Zona en obras
- Embalse
- Complejos e Inst.



COMUNIDAD FORAL DE NAVARRA  
179: MURILLO EL FRUTO  
208: FITILLAS  
235: UJUE



Sistema Geodésico de Referencia ED60.  
Elipsoide Internacional de Hayford. Datum Potsdam.  
Longitudes referidas al Meridiano de Greenwich.  
Latitudes referidas al Ecuador.  
Altitudes referidas al nivel medio del mar en Alicante.  
Proyección U.T.M. Huso 30 Zona T.  
Ecuidistancia de las curvas de nivel 5 m.

Información complementaria  
Vuelo digital: G.S.D.: 22 cm., Julio 2008. Realizado por: I.C.C.  
Edición: Noviembre 2008. Realizado por Trabajos Catastrales S.A.  
Límites Administrativos: Servicio de Riqueza Territorial.  
Toponimia: Dirección General de Universidades y Política Lingüística

