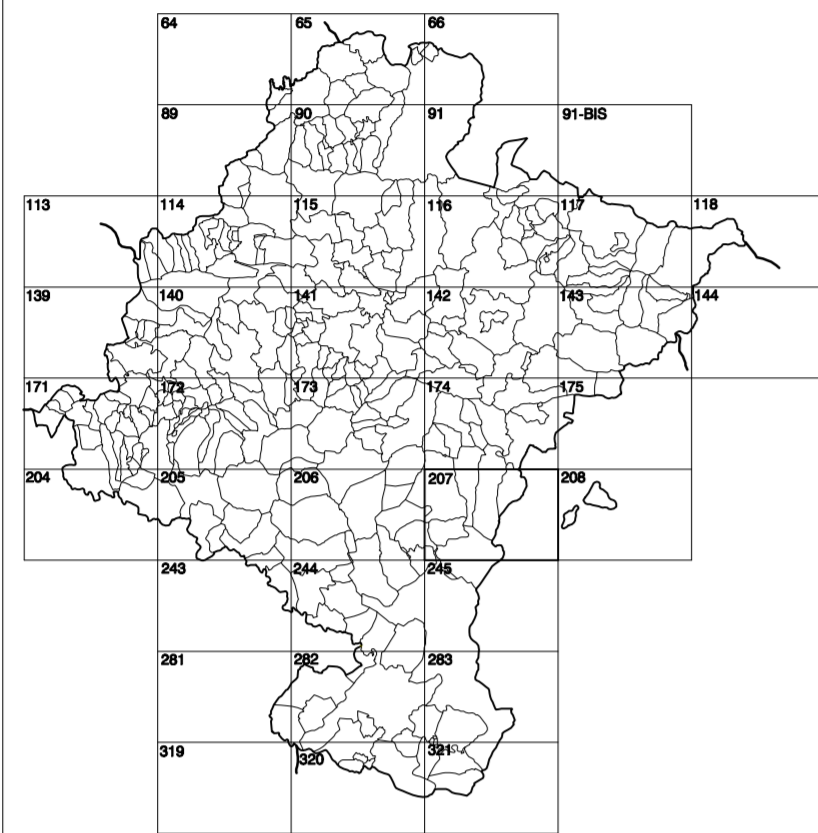


GOBIERNO DE NAVARRA
DEPARTAMENTO DE OBRAS PÚBLICAS
TRANSPORTES Y COMUNICACIONES

SERVICIO DE PROYECTOS, FERROCARRILES
Y OBRAS HIDRÁULICAS

DIVISIÓN DEL TERRITORIO EN HOJAS DEL MTN50

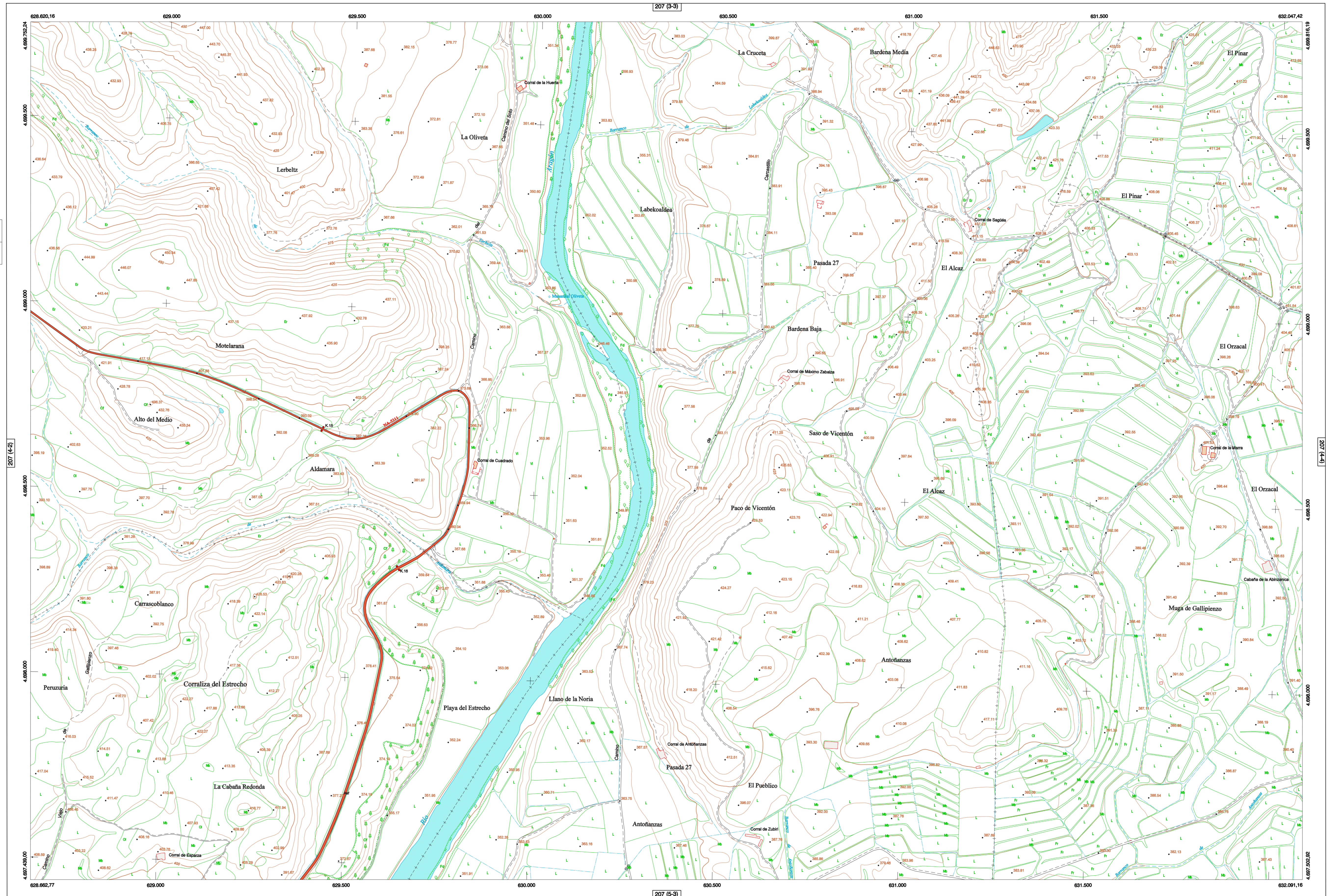


HOJA 207 (4-3)

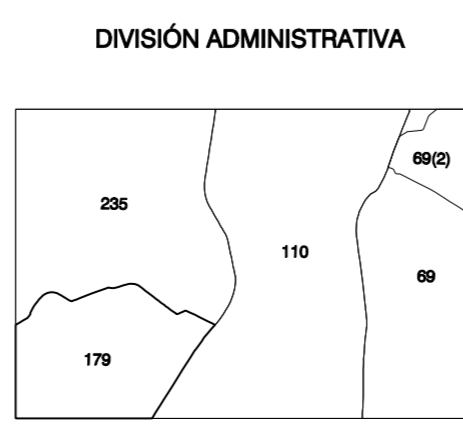
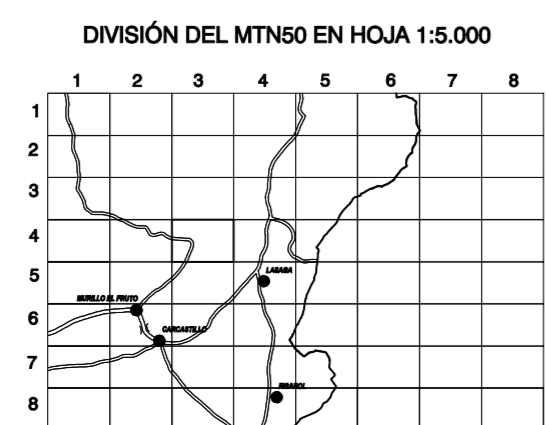
MAPA TOPOGRÁFICO DE NAVARRA

BARDENA BAJA

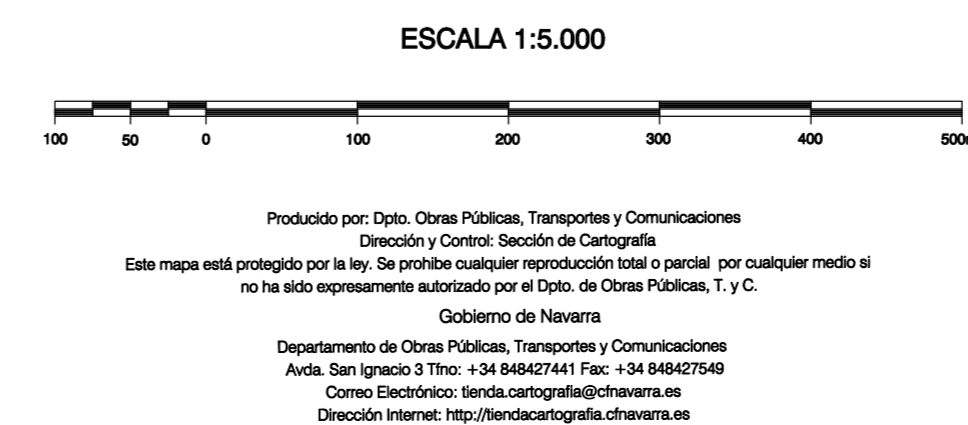
1:50.000	1:5.000
207	4-3



- SIGNOS PUNTUALES**
- Vértices geodésicos 1º y 2º orden. I.B.T.
 - Vértice red. Punto acotado terreno, no terreno.
 - Señal nivelación alta precisión, normal, Estación Met.
 - Mineral: nacimiento, Abrevadero, Pozo.
 - Estanco: Fuente monumental, Fuente.
 - Depósito agua elevada: Nivel, Subterráneo.
 - Depósito combustible a nivel: Elevado, Abastecimiento.
 - Estacionamiento público: Edificio, Edificio público.
 - Árbol rotundo, Mina, Chimenea.
 - Edificio en construcción: Construcción puntual, Nave.
 - Caseta puntual, Chamizo, Invernadero.
 - Monumento: Cota máx. embalsamiento, Soporte telefónico.
 - Antena parabólica, Repetidor TV y TF, Poste FFCC.
 - Torre eléctrica, Poste eléctrico, Poste telefónico.
 - Molino, Molino de viento, Aerogenerador.
 - Iglesia-ermita, Horno, Cementerio.
 - Gasoducto: Gasolinería, Cleducto.
 - Hito kilométrico de autopista, carretera, FFCC.
 - Parque infantil, Instalaciones deportivas, Piscina.
 - Símb. Sitio. Pico a nivel FFCC.
 - Símb. Cueva, Dolmen.
- SIGNOS PUNTUALES DE USOS DEL SUELO**
- Huerta: H
 - Prado: Pr
 - Arrozal: Ar
 - Monte Bajo: Mb
 - Labor: L
 - Vivero: Vi
 - Erval: Er
 - Monte Alto: Ma
 - Olivar: Ol
 - Jardín: J
 - Frutal: Fr
 - Contervegos: Cl
- SIGNOS LINEALES**
- Límite nación, Comunidad.
 - Límite municipio, Concejo.
 - Curva nivel dirección, Curva nivel.
 - Curva depresión dirección, Curva depresión.
 - Escarpado: Terraplén.
 - Calzada: Islad, Pó. Tard.
 - Zanja, Cinta transportadora.
 - Tubería, Acueducto.
 - Coleoducto: Gasoducto.
 - Cauce permanente: Vaguada.
 - Balsa, alberca, Lago.
 - Canal lineal: Canal de obra.
 - Acequia, Cuneta.
 - Senda, Camino.
 - Muro contención: Tapia, pared.
 - Cañada Real: Cazada Romana.
 - Banca: Camino de Santiago.
 - Muralla, Puente.
 - FFCC: Vía única, Vía doble.
 - FFCC: desmantelado: Zona delimitada.
 - Autopista: Autovía, Carretera.
 - Pista pavimentada: Pista sin pavimentar.
 - Límite pavimento: Límite zona ajardinada.
 - Línea eléctrica: Línea telefónica.
 - Alambres o tela metálica: Valla.
 - Verja, Seto.
- SIGNOS ZONALES**
- Fronterosa (Ff)
 - Escolera
 - Corriente (C)
 - Reposición (Rp)
 - Zona arbolada (Aa)
 - Chopera (Ch)
 - Salinas
 - Escobrenza
 - Veridero
 - Mina
 - Bancales
 - Carriera
 - Agua intermitente
 - Zona en obras
 - Embalse
 - Compañía e Inst.



COMUNIDAD FORAL DE NAVARRA
69 : CÁSEDA
69(2) : San Isidro del Pinar
110 : GALLIPIENZO
179 : MURILLO EL FRUTO
235 : LAJUE



INFORMACIÓN GENERAL

NC= Norte cuadrícula UTM
NG= Norte Geográfico
NM= Norte Magnético
Convergencia de Meridianos
 $\omega = 1^\circ 6' 40,66''$
Declinación magnética para el 1 de Enero de 1996
 $\delta = 2^\circ 22' Oeste$
Datos referidos al centro de la hoja

INFORMACIÓN GEODÉSICA Y CARTOGRÁFICA

Sistema Geodésico de Referencia ED50.
Elipsoide Internacional de Hayford, Datum Potsdam.
Longitudes referidas al Meridiano de Greenwich.
Latitudes referidas al Ecuador.
Altitudes referidas al nivel medio del mar en Alicante.
Proyección U.T.M. Huso 30 Zona T.
Equisdancia de las curvas de nivel 5 m.

INFORMACIÓN COMPLEMENTARIA

Vuelo digital: G.S.D.: 22 cm., Julio 2008. Realizado por: I.C.C.
Edición: Noviembre 2008. Realizado por Trabajos Catastrales S. A.
Límites Administrativos: Servicio de Riqueza Territorial.
Topografía: Dirección General de Universidades y Política Lingüística