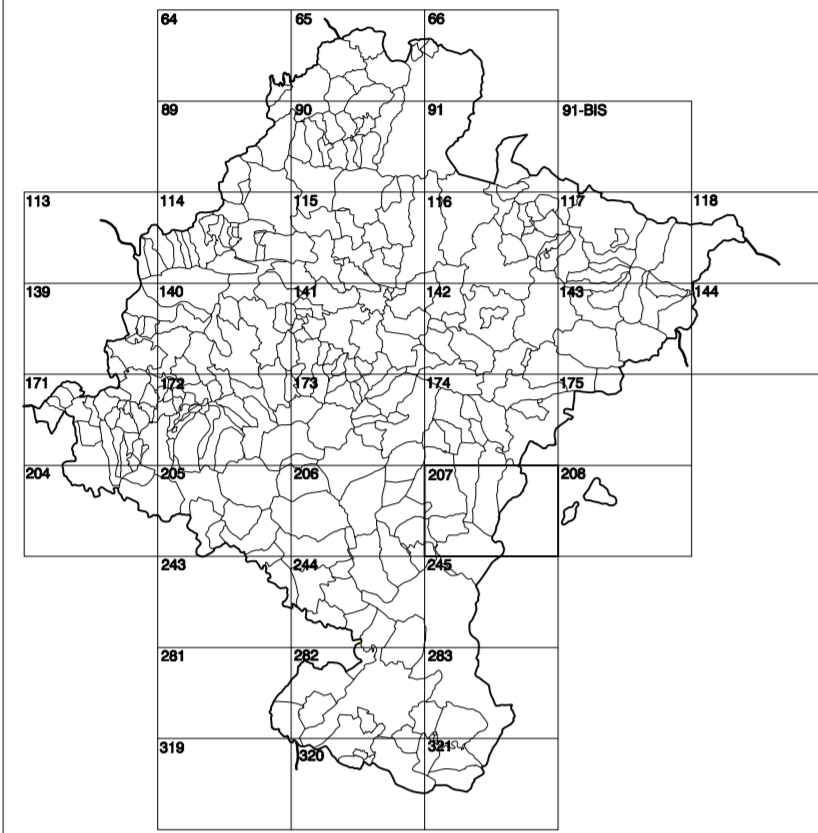


**GOBIERNO DE NAVARRA**  
DEPARTAMENTO DE OBRAS PÚBLICAS  
TRANSPORTES Y COMUNICACIONES

SERVICIO DE PROYECTOS, FERROCARRILES  
Y OBRAS HIDRÁULICAS

DIVISIÓN DEL TERRITORIO EN HOJAS DEL MTN50



**SIGNOS PUNTALES**

- Vertice geodésico 1º y 2º orden. Pk.
- Vertice red fluyente. Punto acotado terreno, no terreno.
- Señal nivelación alta precisión, normal, Estación Met.
- Manantial nacimiento. Abrevadero, Pozo.
- Estanque. Fuente monumental. Fuente.
- Depósito agua elevado. Nivel. Subestación.
- Depósito combustible a nivel. Elevado. Abastecimiento.
- Estacionamiento público. Edificio. Edificio público.
- Árbol notable. Mina. Chimenea.
- Edificio en construcción. Construcción puntual. Nave.
- Caseta puntual. Charnizo. Invernadero.
- Monumento. Cota máx. embalsamiento. Soporte telefónico.
- Antena parabólica. Repetidor TV y TF. Posta FFCC.
- Torre eléctrica. Poste eléctrico. Poste telefónico.
- Molino. Molino de viento. Aerogenerador.
- Iglesia-ermita. Horno. Cementerio.
- Gasoducto. Gasolinera. Cleducto.
- Hito kilométrico de autopista, carretera, FFCC.
- Parque infantil. Instalaciones deportivas. Piscina.
- Símb. Sítio. Paso a nivel FFCC.
- Símb. Cueva. Dolmen.

**SIGNOS PUNTALES DE USOS DEL SUELO**

- Huerta: H
- Prado: Pr
- Arrozal: Ar
- Monte Bajo: Mb
- Labor: L
- Vivero: Vi
- Monte Alto: Ma
- Olivar: Ol
- Jardín: J
- Frutal: Fr
- Cortaviejos: Cl

**SIGNOS LINEALES**

- Límite nación. Comunidad.
- Límite municipio. Concejo.
- Curva nivel dirección. Curva nivel.
- Curva depresión dirección. Curva depresión.
- Escarpa. Terraplén.
- Cabeza talud. Pie Talud.
- Zanja. Ctra transportadora.
- Tubería. Acueducto.
- Coleoducto. Gasoducto.
- Cauce permanente. Vaguada.
- Balsa, abrevío. Lago.
- Canal lineal. Canal de obra.
- Acoyula. Cuneta.
- Senda. Cammino.
- Muro contención. Tapia, pared.
- Cañada Real. Cazada Romana.
- Bancao. Cammino de Santiago.
- Muralla. Puente.
- FFCC vía única. Vía doble.
- FFCC desmantelado. Zona delimitada.
- Autopista. Autovía. Carretera.
- Pista pavimentada. Pista sin pavimentar.
- Límite pavimento. Límite zona asfaltada.
- Línea eléctrica. Línea telefónica.
- Alambreado o tele. Valla.
- Verja. Seto.

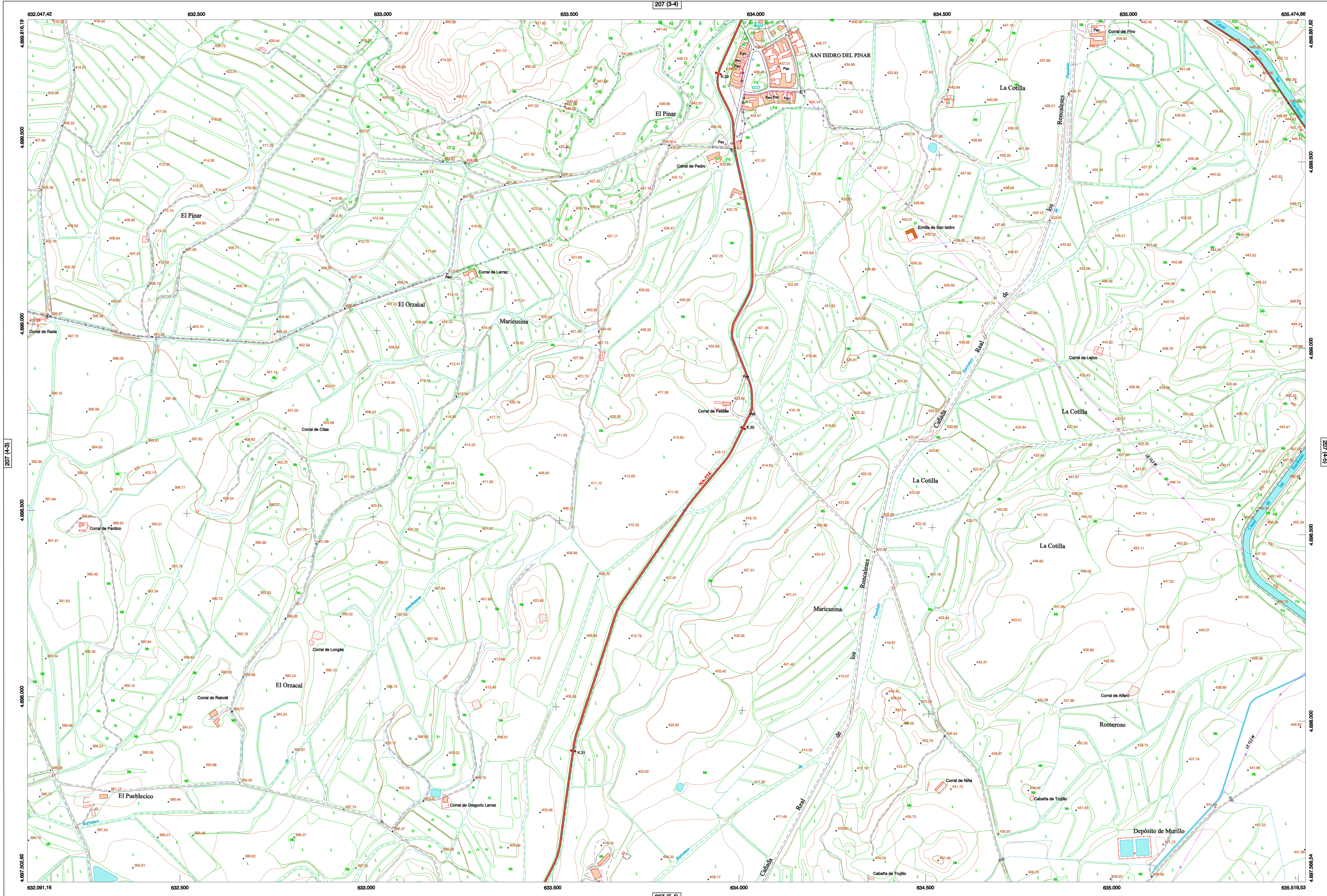
**SIGNOS ZONALES**

- Frondosa (F)
- Conifera (C)
- Reposición (Rp)
- Zona arbolada (Ab)
- Coppa (Cp)
- Salinas
- Escombrosa
- Vertedero
- Escollera
- Mina
- Bancales
- Carriera
- Agua Intermite
- Zona en obras
- Embalse
- Complejo e Inst.

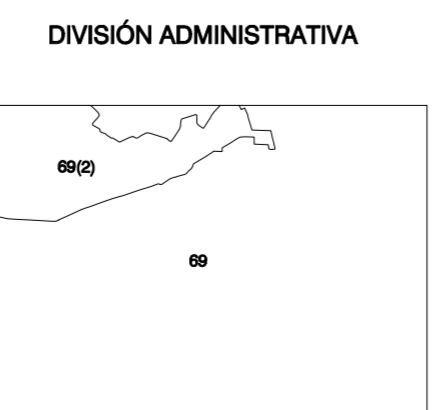
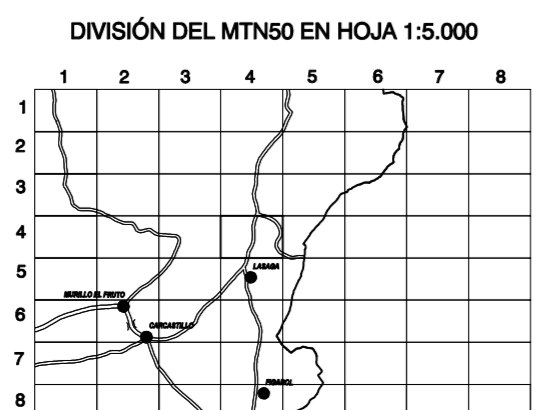
MAPA TOPOGRÁFICO DE NAVARRA

SAN ISIDRO DEL PINAR

1:50.000 1:5.000  
207 4-4



HOJA 207 (4-4)



**COMUNIDAD FORAL DE NAVARRA**  
69: CÁSEDA  
69(2): San Isidro del Pinar

ESCALA 1:5.000

Producido por: Dpto. Obras Públicas, Transportes y Comunicaciones  
Dirección y Control: Sección de Cartografía

Este mapa está protegido por la ley. Se prohíbe cualquier reproducción total o parcial por cualquier medio si no ha sido expresamente autorizado por el Dpto. de Obras Públicas, T. y C.

Gobierno de Navarra  
Departamento de Obras Públicas, Transportes y Comunicaciones  
Avda. San Ignacio 3 Tfno: +34 84847441 Fax: +34 848427549  
Correo Electrónico: [tema.cartografia@dinavara.es](mailto:tema.cartografia@dinavara.es)  
Dirección Internet: <http://dinavara.gobnavarra.es>

**INFORMACIÓN GENERAL**

NC= Norte cuadrícula UTM  
NG= Norte Geográfico  
NM= Norte Magnético

Convergencia de Meridianos  
α = 1° 42' 40,69"

Declinación magnética para el 1 de Enero de 1996  
δ = 9° 22' Oeste

Datos referidos al centro de la hoja

**INFORMACIÓN GEODÉSICA Y CARTOGRÁFICA**

Sistema Geodésico de Referencia ED50.  
Elipsoide Internacional de Hayford. Datum Potsdam.  
Longitudes referidas al Meridiano de Greenwich.  
Latitudes referidas al Ecuador.  
Altitudes referidas al nivel medio del mar en Alicante.  
Proyección U.T.M. Huso 30 Zona T.  
Equidistancia de las curvas de nivel 5 m.

**INFORMACIÓN COMPLEMENTARIA**

Vuelo digital: G.S.D.: 22 cm, Julio 2008. Realizado por: I.C.C.

Edición: Noviembre 2008. Realizado por Trabajos Catastrales S. A.

Límites Administrativos: Servicio de Riguesca Territorial.

Toponimia: Dirección General de Universidades y Política Lingüística

