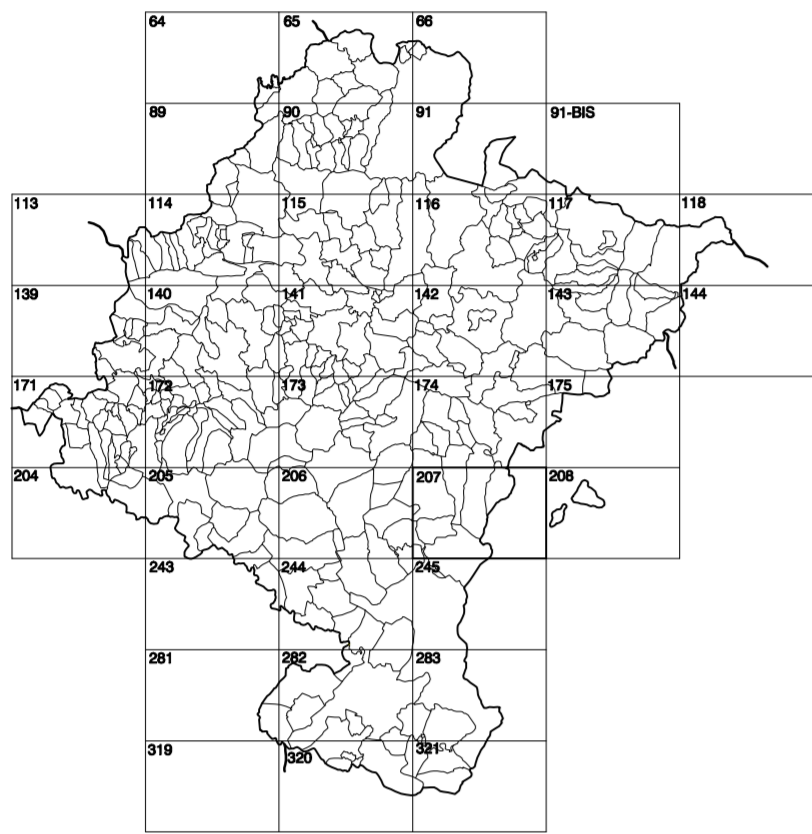


**GOBIERNO DE NAVARRA**  
DEPARTAMENTO DE OBRAS PÚBLICAS  
TRANSPORTES Y COMUNICACIONES

SERVICIO DE PROYECTOS, FERROCARRILES  
Y OBRAS HIDRÁULICAS

DIVISIÓN DEL TERRITORIO EN HOJAS DEL MTN50

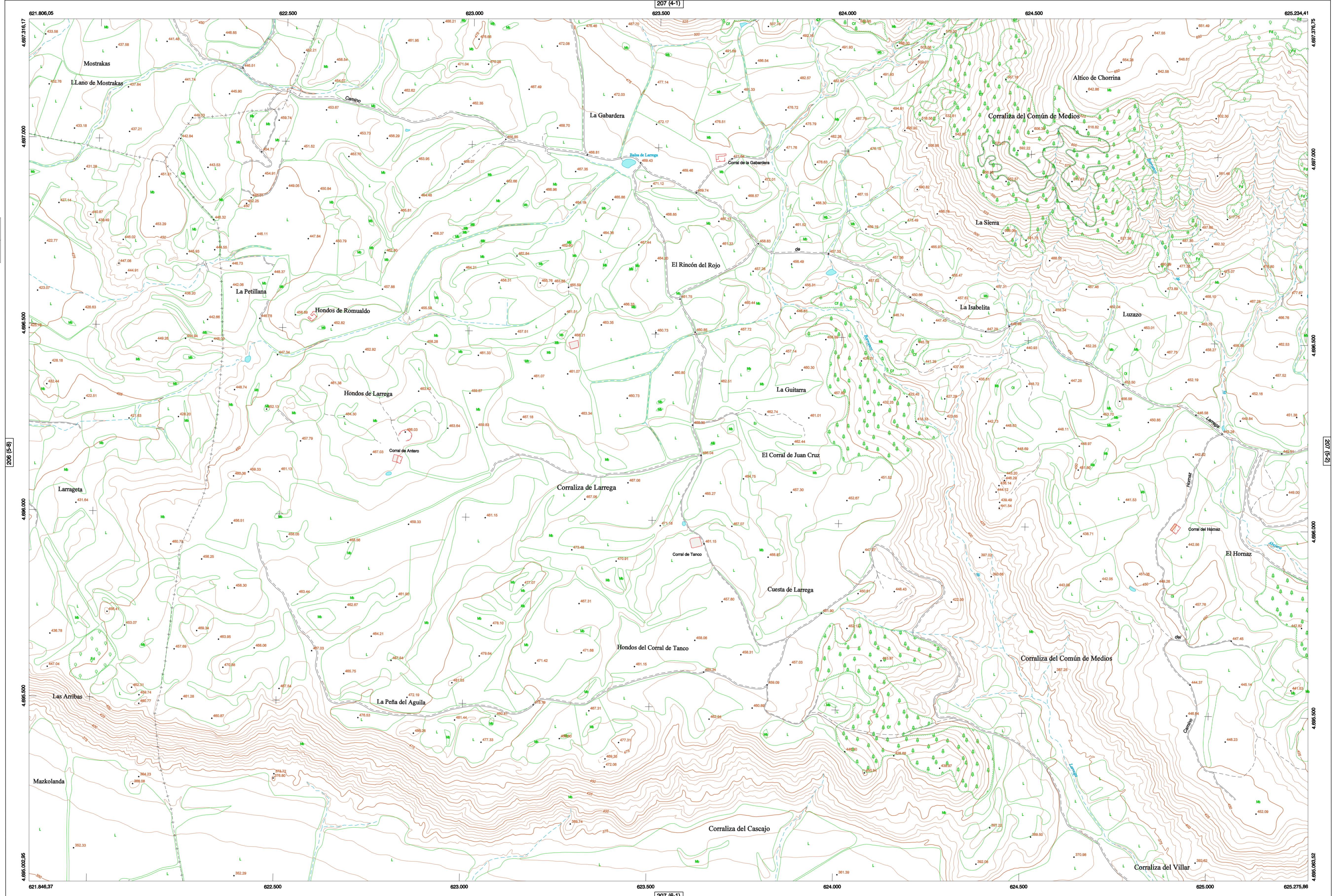


HOJA 207 (5-1)

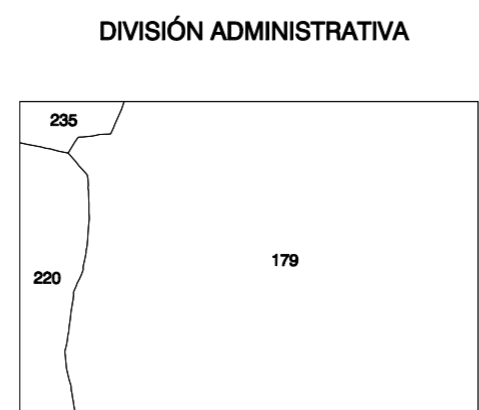
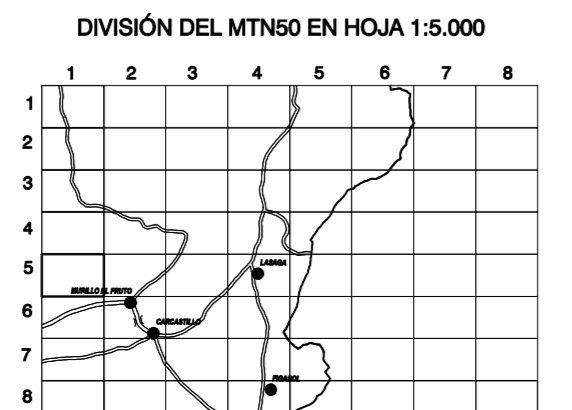
MAPA TOPOGRÁFICO DE NAVARRA

**CORRALIZA DE LARREGA**

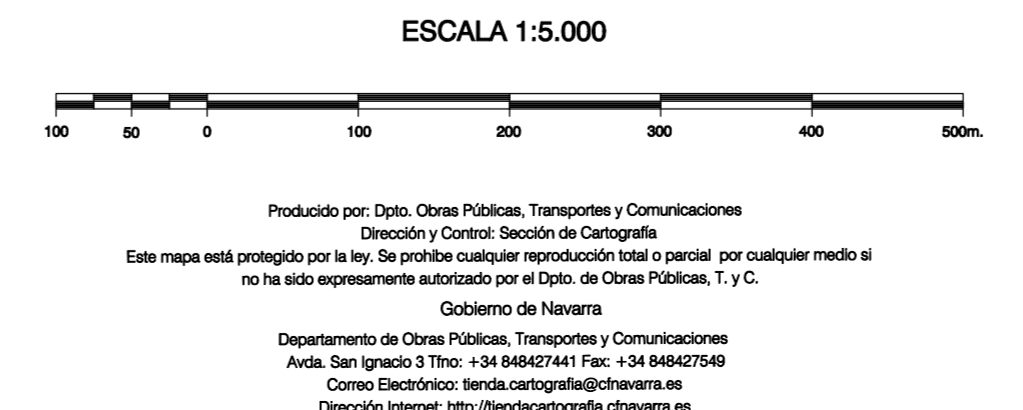
1:50.000	1:5.000
207	5-1



- SIGNOS PUNTALES**
- Vertice geodésico 15<sup>o</sup> orden. Fot.
  - Vertice red Regenta. Punto acotado terreno, no terreno.
  - Señal nivelación alta precisión, normal. Estación Mat.
  - Manantial naciente. Abreviador. Pozo.
  - Estanque. Fuente monumental. Fuente.
  - Depósito agua elevado. Nivel. Subterráneo.
  - Depósito combustible a nivel. Elevado. Abastecimiento.
  - Estacionamiento público. Edificio. Edificio público.
  - Añoal rotable. Mina. Chimenea.
  - Edificio en construcción. Construcción puntual. Nave.
  - Caseta puntual. Charneco. Invernadero.
  - Monumento. Cota máx. embalsamiento. Soporte telelétrico.
  - Antena parabólica. Repetidor TV y TF. Poste FFCC.
  - Torre eléctrica. Poste eléctrico. Poste telelétrico.
  - Molino. Molino de viento. Aerogenerador.
  - Iglesia-ermita. Hórreo. Cementerio.
  - Gasoducto. Gasolinera. Oleoducto.
  - Hito kilométrico de autopista, carretera, FFCC.
  - Parque Infantil. Instalaciones deportivas. Piscina.
  - Stión. Sñk. Paso a nivel FFCC.
  - Sima. Cueva. Dolmen.
- SIGNOS PUNTALES DE USOS DEL SUELO**
- |           |            |             |                |
|-----------|------------|-------------|----------------|
| Huerta: H | Prao: Pp   | Arrozal: Ar | Monte bajo: Mb |
| Labor: L  | Vinedo: Vv | Estal: Et   | Monte alto: Ma |
| Olive: Ol | Jardín: J  | Frutal: Fr  | Corralizas: Ch |
- SIGNOS LINEALES**
- Límite nación. Comunidad.
  - Límite municipio. Concejo.
  - Curva nivel. Dirección. Curva nivel.
  - Curva depresión. Dirección. Curva depresión.
  - Escarapado. Terrapén.
  - Cabeza talud. Pie Talud.
  - Zanja. Cinta transportadora.
  - Tubería. Acueducto.
  - Oleoducto. Gasoducto.
  - Casco permanente. Vaguada.
  - Balsa, alberca. Lago.
  - Canal lineal. Canal de obra.
  - Acequia. Cuneta.
  - Senda. Camino.
  - Muro contención. Tapia, pared.
  - Calleada Real. Calleada Romana.
  - Bancal. Camino de Santiago.
  - Muralta. Puente.
  - FFCC vía única. Vía doble.
  - FFCC desmantelado. Zona delimitada.
  - Autopista/autopista. Carretera.
  - Pista pavimentada. Pista sin pavimentar.
  - Límite pavimento. Límite zona ajardinada.
  - Línea eléctrica. Línea telefónica.
  - Abranzado o vial metálica. Vial.
  - Verja. Seto.
- SIGNOS ZONALES**
- |                    |                   |
|--------------------|-------------------|
| Fronteras (F)      | Escollera         |
| Confinas (C)       | Mina              |
| Repoblación (Re)   | Bancales          |
| Zona arbolada (Ar) | Centros           |
| Chopera (Ch)       | Agua intermitente |
| Salinas            | Zona en obras     |
| Escobrietas        | Erribales         |
| Vertedero          | Complejos o inst. |



COMUNIDAD FORAL DE NAVARRA  
179: MURILLO EL FRUTO  
220: SANTACASA  
236: LUJE



**INFORMACIÓN GENERAL**

NC= Norte cuadrícula UTM  
NG= Norte Geográfico  
NM= Norte Magnético  
Convergencia de Meridianos  
 $\alpha = 11^{\circ} 40,56''$   
Declinación magnética para el 1 de Enero de 1996  
 $\delta = 3^{\circ} 22' Oeste$   
Datos referidos al centro de la hoja

**INFORMACIÓN GEODÉSICA Y CARTOGRÁFICA**

Sistema Geodésico de Referencia ED50.  
Elipsoido Internacional de Hayford. Datum Potsdam.  
Longitudes referidas al Meridiano de Greenwich.  
Latitudes referidas al Ecuador.  
Alturas referidas al nivel medio del mar en Alicante.  
Proyección U.T.M. Huso 30 Zona T.  
Equidistancia de las curvas de nivel 5 m.

**INFORMACIÓN COMPLEMENTARIA**

Vuelo digital: G.S.D.: 22 cm., Julio 2008. Realizado por I.C.C.  
Edición: Noviembre 2008. Realizado por Trabajos Catastrales S.A.  
Límites Administrativos: Servicio de Riqueza Territorial.  
Toponimia: Dirección General de Universidades y Política Lingüística