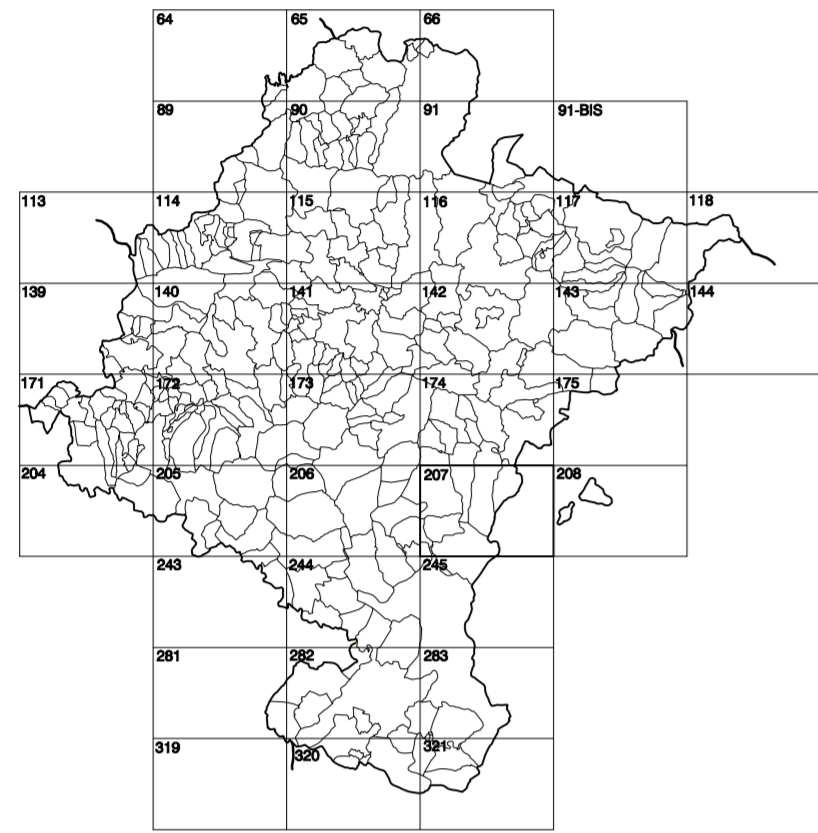


**GOBIERNO DE NAVARRA**  
DEPARTAMENTO DE OBRAS PÚBLICAS  
TRANSPORTES Y COMUNICACIONES

SERVICIO DE PROYECTOS, FERROCARRILES  
Y OBRAS HIDRÁULICAS

DIVISIÓN DEL TERRITORIO EN HOJAS DEL MTNSO



HOJA 207 (5-2)

**SIGNOS PUNTALES**

- Vertice geodésico 1º, 4º orden. Pol.
- Vertice red Regente. Punto acotado terreno, no terreno.
- Señal nivelación alta precisión, normal. Estación Met.
- Manantial nacimiento. Abrevadero. Pozo.
- Estanque. Fuente monumental. Fuente.
- Depósito agua elevada. Nivel. Subterráneo.
- Depósito combustible e nivel. Desecho. Abastecimiento.
- Estacionamiento público. Edificio. Edificio público.
- Árbol notable. Mina. Cimentación.
- Edificio en construcción. Construcción puntual. Nave.
- Caseta puntual. Chorro. Invernadero.
- Monumento. Cota máx. embalsamiento. Soporte telefónico
- Antena parabólica. Repetidor TV y TF. Poste FFCC.
- Torre eléctrica. Poste eléctrico. Poste telefónico
- Molino. Molino de viento. Aerogenerador.
- Iglesia-ermita. Horno. Cementerio.
- Gasoducto. Gasolinera. Oleoducto.
- Hito kilométrico de autopista, carretera, FFCC.
- Parque infantil. Instalaciones deportivas. Piscina.
- Símb. Sío. Paso a nivel FFCC.
- Símb. Cueva. Dómen.

**SIGNOS PUNTALES DE USOS DEL SUELO**

- Huerta: H Prado: Pr Arrozal: Arz Monte Bajo: Mb
- Labor: L Vinedo: Vi Erval: Er Monte Alto: Ma
- Olivar: Ol Jardín: J Potal: Fr Cortavagnas: CtU

**SIGNOS LINEALES**

- Límite nación. Comunidad.
- Límite municipio. Concejo.
- Cuena nivel directora. Cuena nivel.
- Cuena depresión directora. Cuena depresión.
- Escarpado. Terraplén.
- Cebaza balad. Pie Talud.
- Zanja. Cinta transportadora.
- Tubería. Acueducto.
- Oleoducto. Gasoducto.
- Cauce permanente. Vaguada.
- Balsa, alberca. Lago.
- Canal lineal. Canal de obra.
- Acoyula. Cuneta.
- Senda. Camiño.
- Muro contención. Tapia, pared.
- Calleada Real. Calleada Romana.
- Bancao. Camiño de Santiago.
- Muralis. Puente.
- FFCC. Vía única. Vía doble.
- FFCC. desmantelado. Zona delimitada.
- Autopista. Autovía. Carretera.
- Pista pavimentada. Pista sin pavimento.
- Límite pavimento. Límite zona ejemplificada.
- Línea eléctrica. Línea telefónica.
- Alimentada o tele. metélica. Valla.
- Venja. Seto.

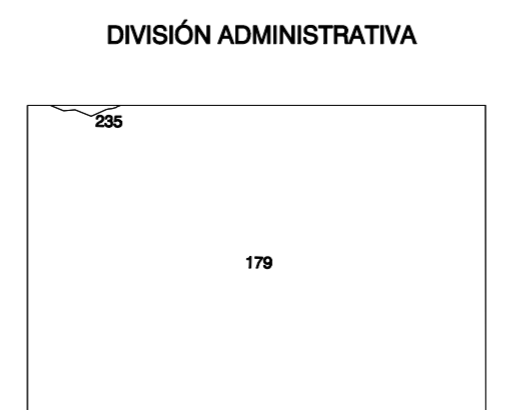
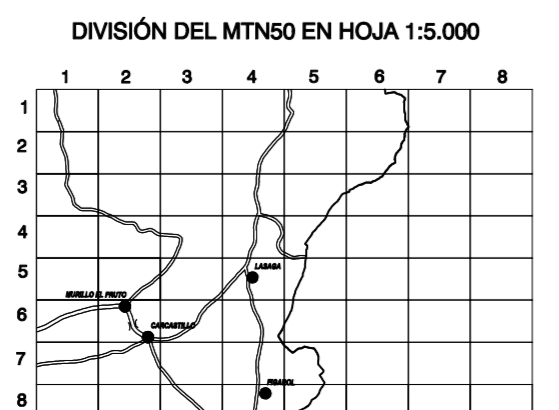
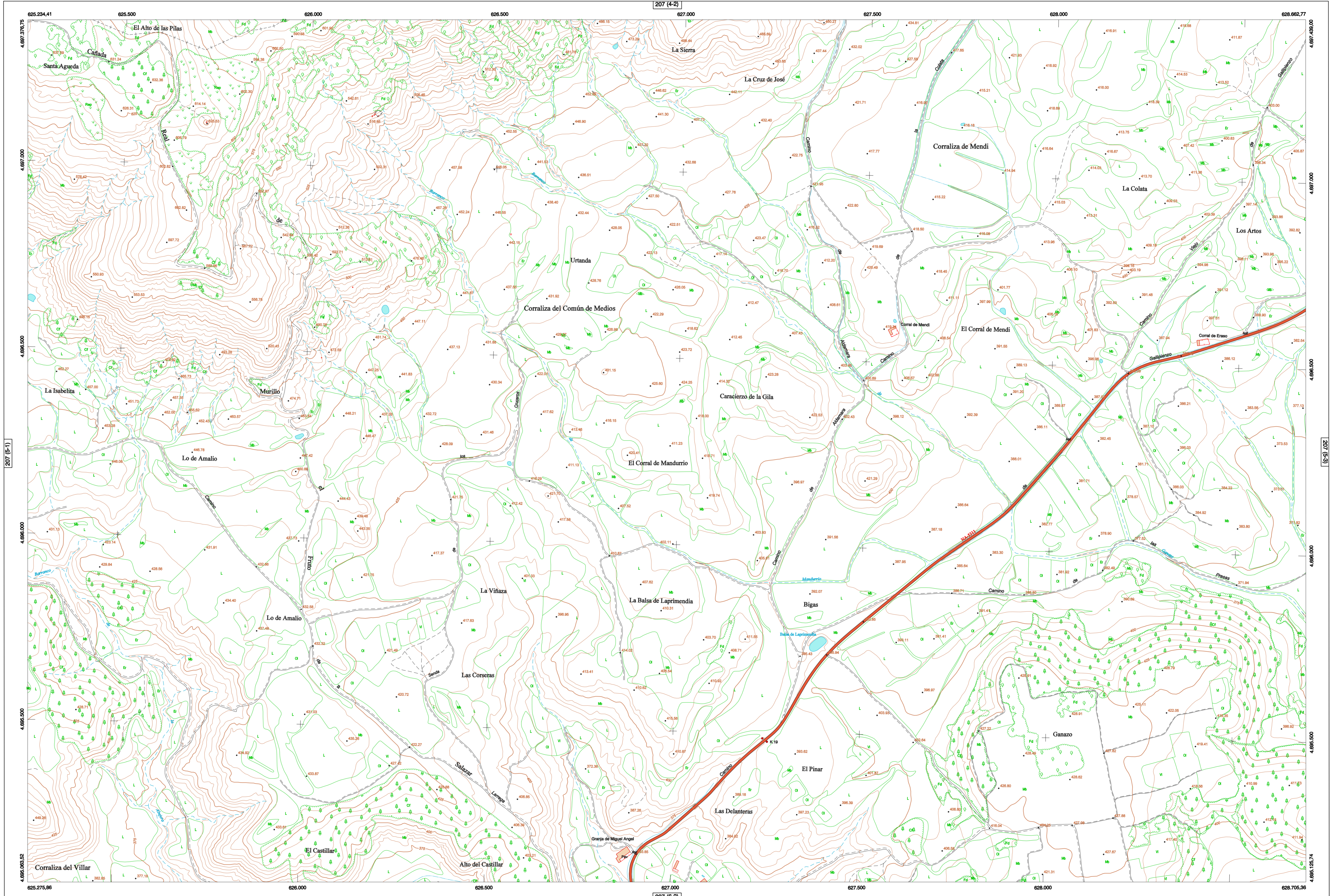
**SIGNOS ZONALES**

- Fonduas (Fd)
- Corralizas (Ct)
- Repoblación (Rep)
- Zona arbolada (Ar)
- Chopos (Ch)
- Selvas
- Escobras
- Venadero
- Escobras
- Mina
- Bancales
- Carreteras
- Aqua intermitente
- Zona en obras
- Embalse
- Compleja e. Inst.

MAPA TOPOGRÁFICO DE NAVARRA

CORRALIZA DE MENDI

1:50.000	1:5.000
207	5-2



**DIVISIÓN ADMINISTRATIVA**

COMUNIDAD FORAL DE NAVARRA  
179: MURILLO EL FRUTO  
235: UJUE

**ESCALA 1:5.000**

Producción por: Depto. Obras Públicas, Transportes y Comunicaciones  
Dirección y Cartografía: Sección de Cartografía

Este mapa está protegido por la ley. Se prohíbe cualquier reproducción total o parcial por cualquier medio si no ha sido expresamente autorizado por el Depto. de Obras Públicas, T. y C.

Calles de Navarra  
Departamento de Obras Públicas, Transportes y Comunicaciones  
Avenida San Ignacio 3 Thro - 34 84842741 Fax: +34 848427549  
Correo Electrónico: [seccion.cartografia@chiverrria.es](mailto:seccion.cartografia@chiverrria.es)  
Dirección Internet: <http://www.derecarratografia.chiverrria.es>

**INFORMACIÓN GENERAL**

NC= Norte cuadrícula UTM  
NG= Norte Geográfico  
NM= Norte Magnético  
Convergencia de Meridianos  
α = 4º 46' 40,59"

Datos referidos al centro de la hoja

**INFORMACIÓN GEODÉSICA Y CARTOGRÁFICA**

Sistema Geodésico de Referencia ED60.  
Elipsoide Internacional de Hayford. Datum Potsdam.  
Longitudes referidas al Meridiano de Greenwich.  
Latitudes referidas al Ecuador.  
Altitudes referidas al nivel medio del mar en Alicante.  
Proyección: U.T.M. Huso 30 Zona T.  
Ecuidistancia de las curvas de nivel 5 m.

**INFORMACIÓN COMPLEMENTARIA**

Vuelo digital: G.S.D.: 22 cm., Julio 2008. Realizado por: I.C.C.

Edución: Noviembre 2008. Realizado por Trabajos Catastrales S. A.

Límites Administrativos: Servicio de Riqueza Territorial.

Toponimia: Dirección General de Universidades y Política Lingüística

