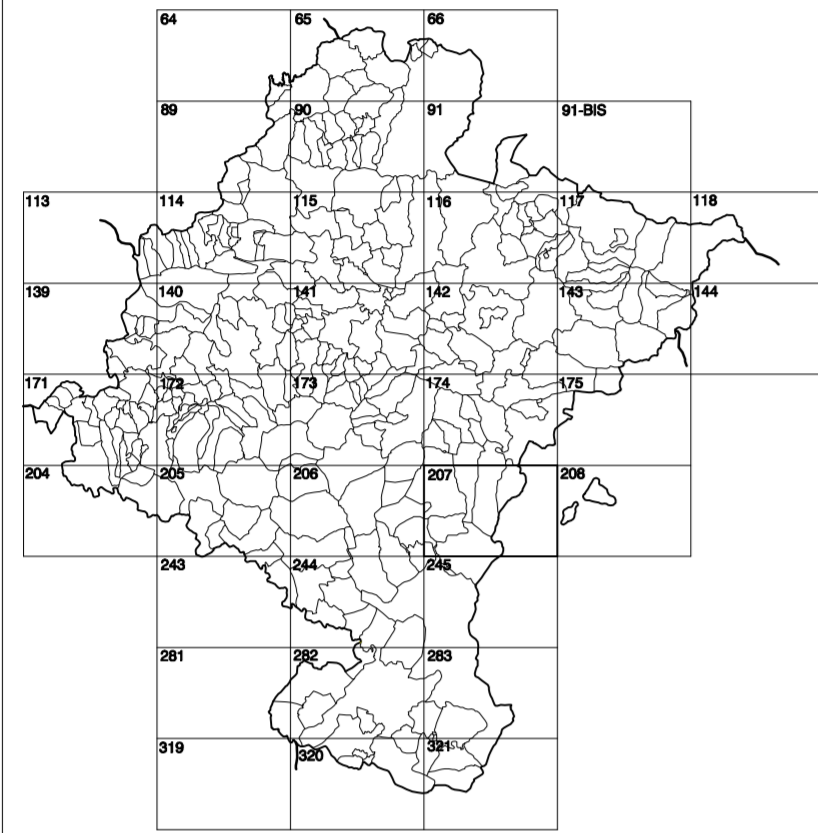


**GOBIERNO DE NAVARRA**  
DEPARTAMENTO DE OBRAS PÚBLICAS  
TRANSPORTES Y COMUNICACIONES

SERVICIO DE PROYECTOS, FERROCARRILES  
Y OBRAS HIDRÁULICAS

DIVISIÓN DEL TERRITORIO EN HOJAS DEL MTN50



HOJA 207 (5-4)

**SIGNOS PUNTALES**

- Vertice geodésico 1<sup>er</sup> orden (Pt)
- Vertice red Regenta. Punto acotado terreno, no terreno.
- Señal nivelación alta precisión, normal, Estación Met.
- Manantial naciente, Abrevadero, Pozo.
- Estanque. Fuente monumental, Fuente.
- Depósito agua elevado. Nivel. Subterráneo.
- Depósito combustible a nivel. Elevado. Abastecimiento.
- Estacionamiento público. Edificio. Edificio público.
- Árbol notarial. Misa. Chimenea.
- Edificio en construcción. Construcción puntual. Nave.
- Caseta puntual. Charco. Invernadero.
- Monumento. Cota máx. embalsamiento. Soporte teleléctrico.
- Antena parabólica. Repelidor TV y TF. Poste FFCC.
- Torre eléctrica. Poste eléctrico. Poste teleléctrico.
- Molino. Molino de viento. Aerogenerador.
- Iglesia-ermita. Hórreo. Cementerio.
- Gasoducto. Gasolinera. Oleoducto.
- Hito kilométrico de autopista, carretera, FFCC.
- Parque infantil. Instalaciones deportivas. Piscina.
- Stón. Stn. Paso a nivel FFCC.
- Stn. Cueva. Domo.

**SIGNOS PUNTALES DE USOS DEL SUELO**

- Huerta: H Prado: Pr Arrozal: Arr Monte Bajo: Mb
- Labor: L Vinedo: Vi Erat: Er Monte Alto: Ma
- Olivar: Ol Jardín: J Frutal: Fr Cortafuegos: CU

**SIGNOS LINEALES**

- Límite nación. Comunidad.
- Límite municipio. Concejo.
- Curva nivel directora. Curva nivel.
- Curva depresión directora. Curva depresión.
- Escarpado. Terraplen.
- Cabeza talud. Pie Talud.
- Zanja. Cinta transportadora.
- Tubería. Acueducto.
- Oleoducto. Gasoducto.
- Cauco permanente. Vaguada.
- Balsa, alberca, Lago.
- Canal lineal. Canal de obra.
- Acequia. Cuneta.
- Senda. Camino.
- Muro contención. Tapia, pared.
- Calleada Real. Calleada Romana.
- Bancal. Camino de Santiago.
- Muralla. Puente.
- FFCC vía única. Vía doble.
- FFCC desmantelado. Zona deslindada.
- Autopista, autopista, Carretera.
- Pista pavimentada. Pista sin pavimento.
- Límite pavimento. Límite zona apedregada.
- Línea eléctrica. Línea telefónica.
- Alimentación o tele telefónica. Valla.
- Veja. Soto.

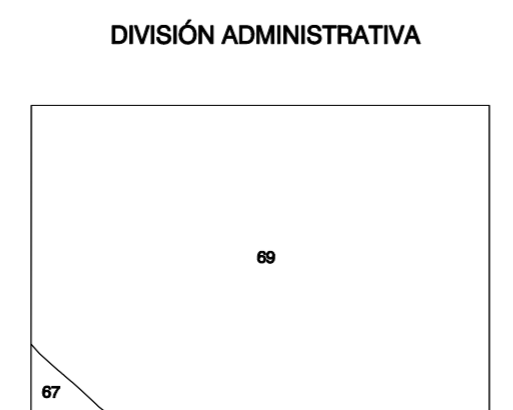
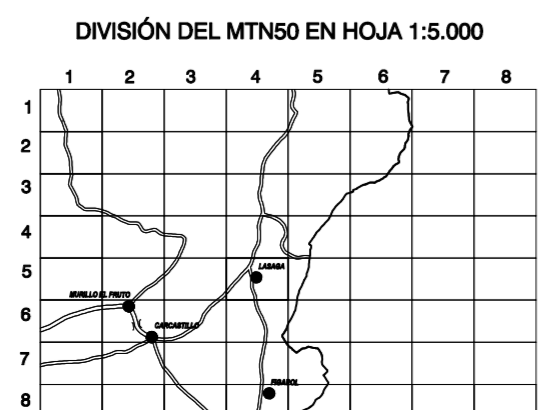
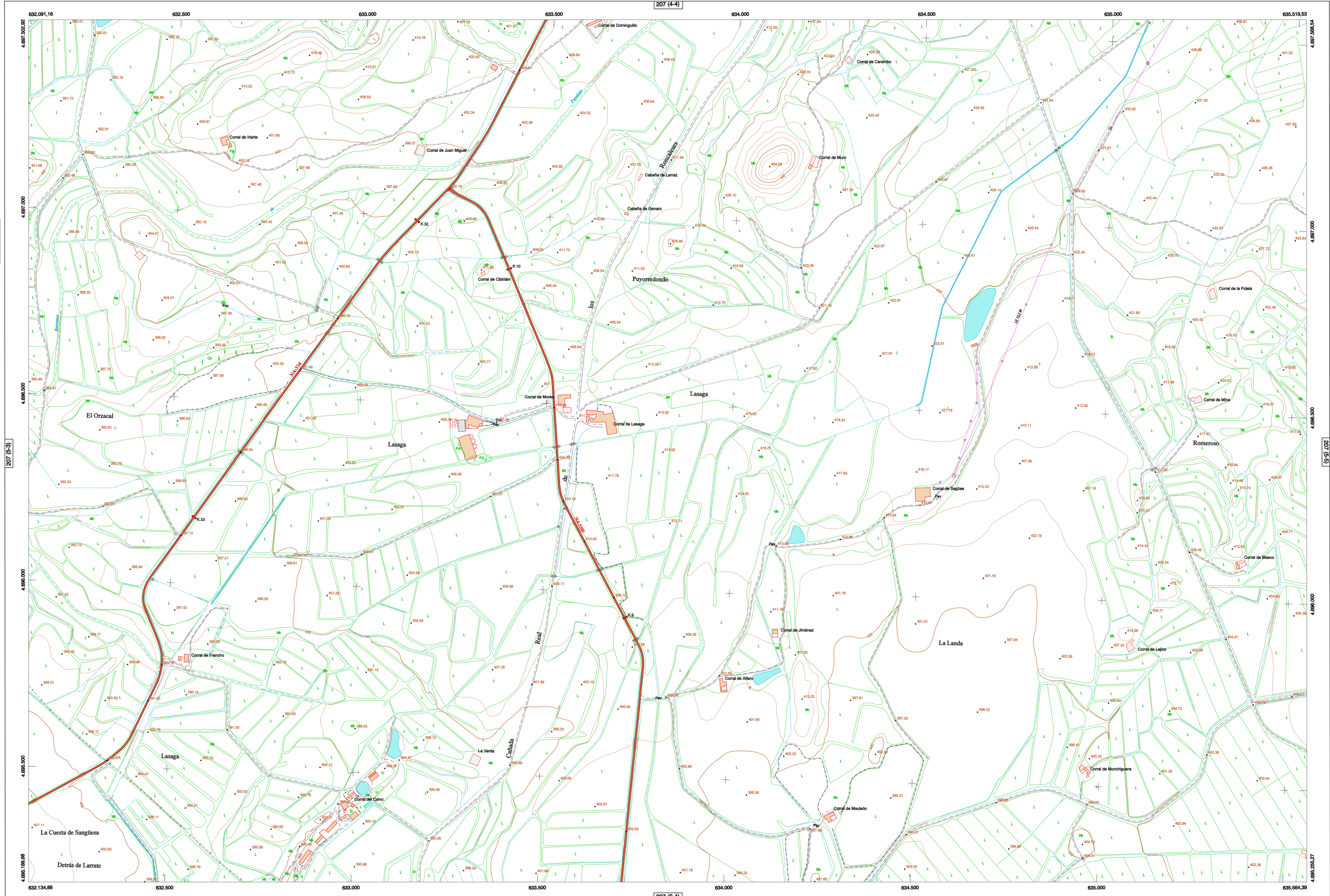
**SIGNOS ZONALES**

- Frondosa (F)
- Coníferas (C)
- Reposición (Re)
- Zona arbolada (A)
- Chopina (Ch)
- Sáspas
- Escombrera
- Vertedero
- Escuela
- Mina
- Bancal
- Carretera
- Aqua intermitente
- Zona en obras
- Embalce
- Complejo e Inst.

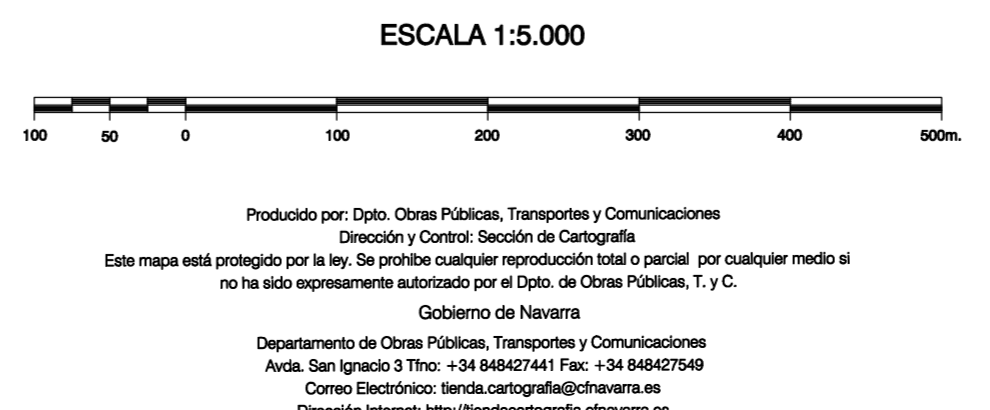
MAPA TOPOGRÁFICO DE NAVARRA

LASAGA

1:50.000	1:5.000
207	5-4



COMUNIDAD FORAL DE NAVARRA  
67 - CARCASTILLO  
69 - CASEDA



INFORMACIÓN GENERAL

NC= Norte cuadrícula UTM  
NG= Norte Geográfico  
NM= Norte Magnético  
Convergencia de Meridianos  
 $\alpha = +1^{\circ}16'40,57''$   
Declinación magnética para el 1 de Enero de 1998  
 $\delta = 9^{\circ}22' Oeste$   
Datos referidos al centro de la hoja

INFORMACIÓN GEODÉSICA Y CARTOGRÁFICA

Sistema Geodésico de Referencia ED50.  
Elipsoide Internacional de Hayford. Datum Potsdam.  
Longitudes referidas al Meridiano de Greenwich.  
Latitudes referidas al Ecuador.  
Alturas referidas al nivel medio del mar en Alcanzar.  
Proyección U.T.M. Huso 30 Zona T.  
Equidistancia de las curvas de nivel 6 m.

INFORMACIÓN COMPLEMENTARIA

Vuelo digital: G.S.D.: 22 cm., Julio 2008. Realizado por: I.C.C.  
Edición: Noviembre 2008. Realizado por Trabajos Catastrales S. A.  
Límites Administrativos: Servicio de Riqueza Territorial.  
Toponimia: Dirección General de Universidades y Política Lingüística

