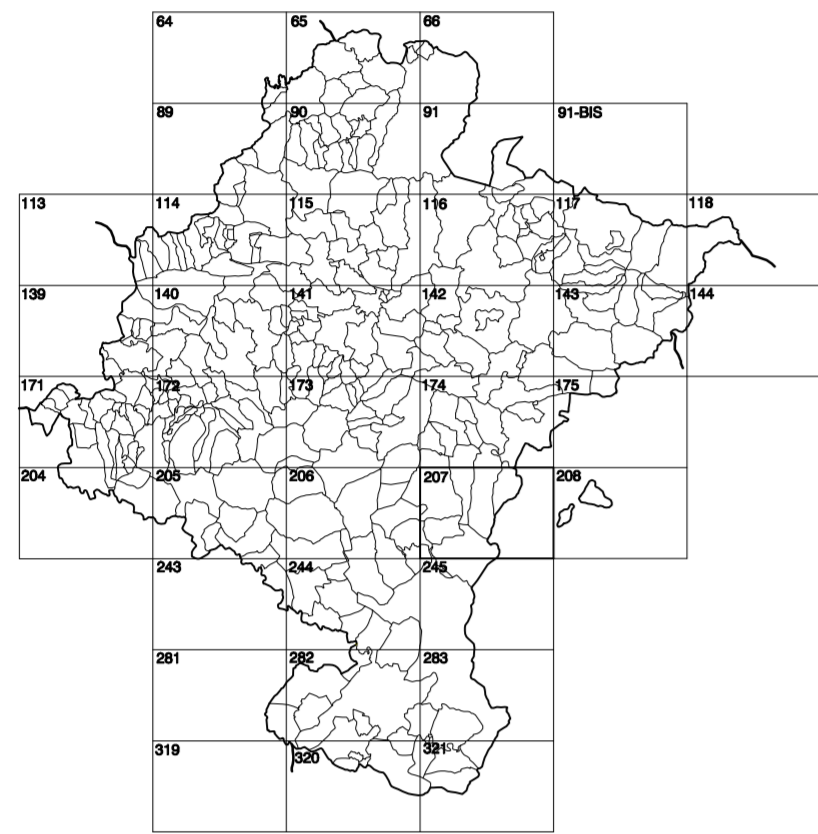


**GOBIERNO DE NAVARRA**  
DEPARTAMENTO DE OBRAS PÚBLICAS  
TRANSPORTES Y COMUNICACIONES

SERVICIO DE PROYECTOS, FERROCARRILES  
Y OBRAS HIDRÁULICAS

DIVISIÓN DEL TERRITORIO EN HOJAS DEL MTN50

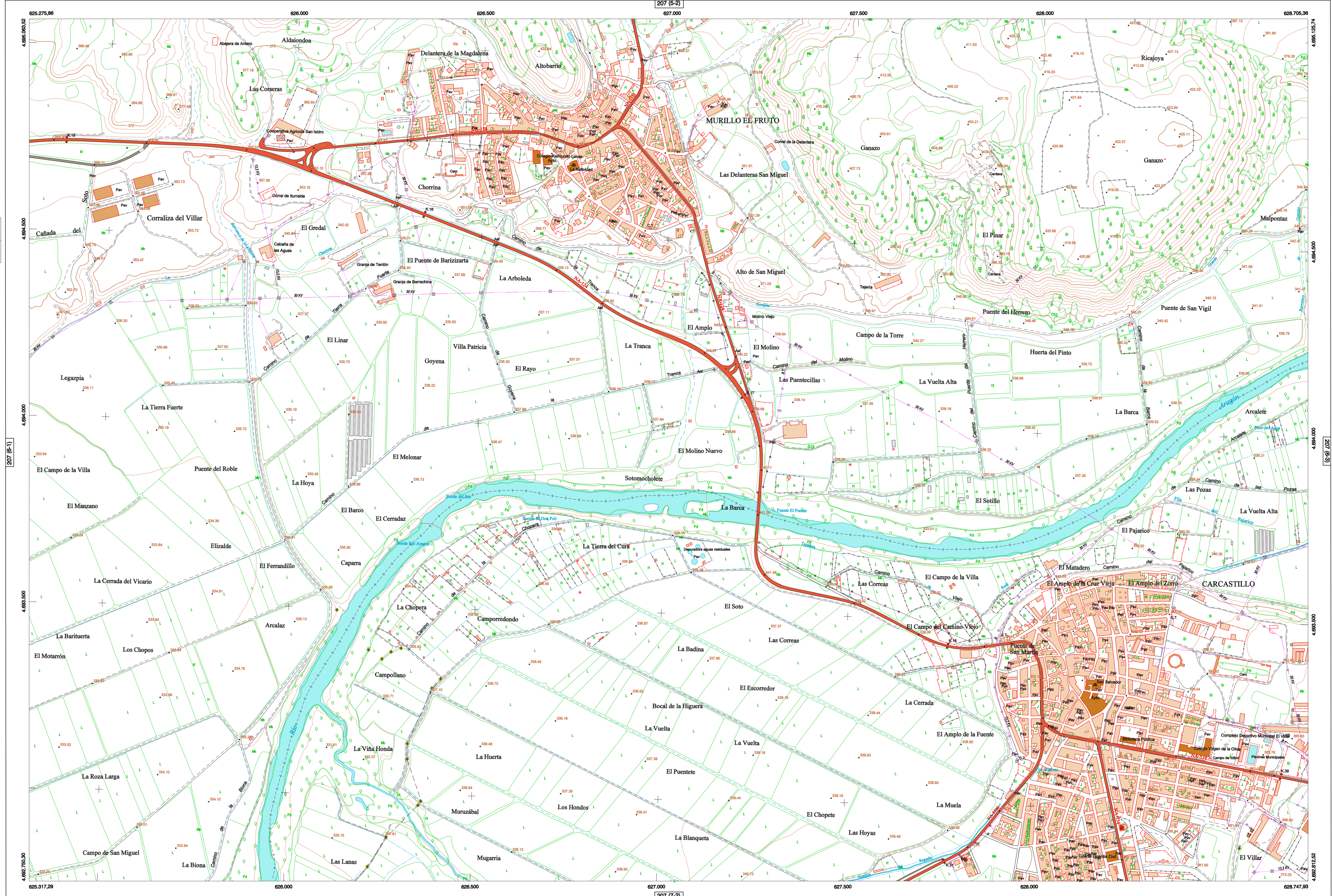


HOJA 207 (6-2)

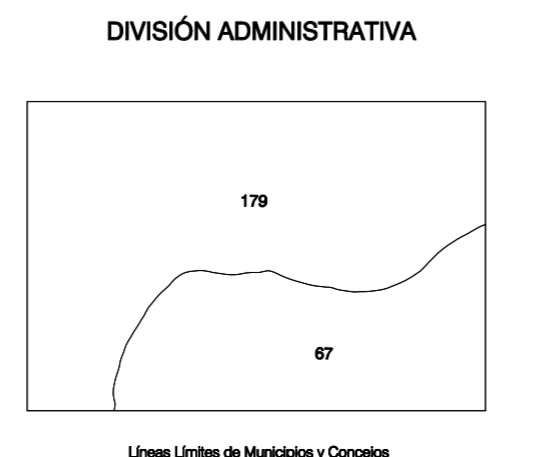
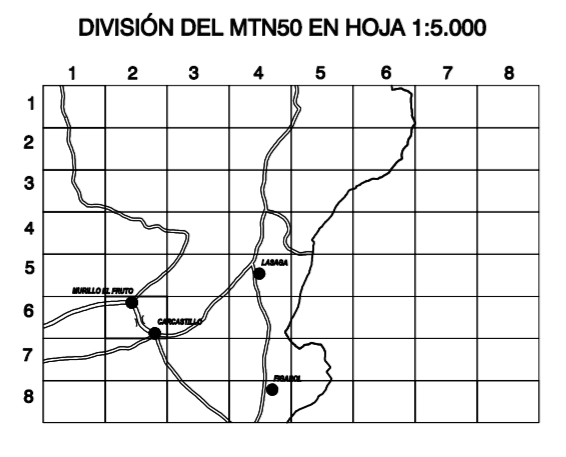
MAPA TOPOGRÁFICO DE NAVARRA

# CARCASTILLO-MURILLO EL FRUTO

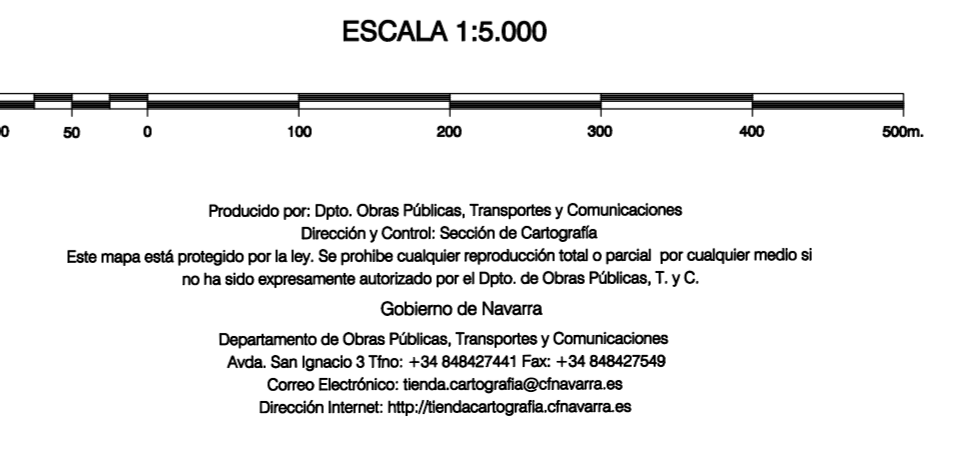
1:50.000	1:5.000
207	6-2



- SIGNOS PUNTALES**
- Vertice geodésico 1<sup>er</sup> orden. Pto.
  - Vertice red Ragna. Punto acotado terreno, no terreno.
  - Señal revelación alta precisión, normal, Estación Met.
  - Manantial naciente. Abreviador. Pozo.
  - Estanque. Fuente monumental. Fuente.
  - Depósito agua elevado. Nivel. Subterráneo.
  - Depósito combustible a nivel. Elevado. Abastecimiento.
  - Establecimiento público. Edificio. Edificio público.
  - Acód. roble. Mina. Chimenea.
  - Edificio en construcción. Construcción puntual. Nave.
  - Caseta puntual. Chanzos. Invernadero.
  - Monumento. Cota máx. embalsamiento. Soporte telefónico.
  - Antena parabólica. Repetidor TV y TF. Poste FFCC.
  - Torre eléctrica. Poste eléctrico. Poste telefónico.
  - Molino. Molino de viento. Aerogenerador.
  - Iglesia. Ermita. Horno. Cementerio.
  - Gasoducto. Gasolina. Oleoducto.
  - Hito kilométrico de autopista, carretera, FFCC.
  - Parque infantil. Instalaciones deportivas. Piscina.
  - Stn. Stn. Paso a nivel FFCC.
  - Símb. Cava. Doman.
- SIGNOS PUNTALES DE USOS DEL SUELO**
- Huerta: H
  - Prado: Pr
  - Arrozal: Ar
  - Monte Bajo: Mb
  - Labor: L
  - Vivero: Vi
  - Erval: Er
  - Monte Alto: Ma
  - Olivar: Ol
  - Jardín: J
  - Frutal: Fr
  - Corralguac: Cu
- SIGNOS LINEALES**
- Límite nación. Comunidad.
  - Límite municipio. Concejo.
  - Curva nivel directora. Curva nivel.
  - Curva depresión directora. Curva depresión.
  - Escarpado. Terrapén.
  - Cabeza talud. Pie Talud.
  - Zanja. Cinta transportadora.
  - Tubería. Acueducto.
  - Oleoducto. Gasoducto.
  - Cauce permanente. Vaguada.
  - Balsa. alberca. Lago.
  - Canal lineal. Canal de obra.
  - Acequia. Curvas.
  - Senda. Camino.
  - Muro contención. Tapia. pared.
  - Cañada Real. Cañada Romana.
  - Bancal. Camino de Santiago.
  - Muralla. Puente.
  - FFCC. Vía única. Vía doble.
  - FFCC. desmantelado. Zona delimitada.
  - Autopista. Carretera.
  - Pista pavimentada. Pista sin pavimento.
  - Límite pavimento. Límite zona ejemplada.
  - Línea eléctrica. Línea telefónica.
  - Almadraba o línea metálica. Valla.
  - Valla. Seta.
- SIGNOS ZONALES**
- Fonduas (Fd)
  - Corriera (C)
  - Reposición (Re)
  - Zona arbolada (Ar)
  - Chopera (Ch)
  - Salinas
  - Escombrera
  - Vertedero
  - Escollera
  - Mina
  - Bancales
  - Carretera
  - Agua intermitente
  - Zona en obras
  - Embalse
  - Complejo e inst.



COMUNIDAD FORAL DE NAVARRA  
67 CARCASTILLO  
179 MURILLO EL FRUTO



INFORMACIÓN GENERAL

NC= Norte cuadrícula UTM  
NG= Norte Geográfico  
NM= Norte Magnético  
Convergencia de Meridianos  
 $\alpha = 11^{\circ} 40,58'$   
Declinación magnética para el 1 de Enero de 1996  
 $\delta = 3^{\circ} 22'$  Oeste

Datos referidos al centro de la hoja

INFORMACIÓN GEODÉSICA Y CARTOGRÁFICA

Sistema Geodésico de Referencia ED60.  
Elipsoide internacional de Hayford. Datum Potsdam.  
Longitudes referidas al Meridiano de Greenwich.  
Altitudes referidas al nivel medio del mar en Alicante.  
Proyección U.T.M. Huso 30 Zona T.  
Eje de las curvas de nivel 5 m.

INFORMACIÓN COMPLEMENTARIA

Vuelo digital: G.S.D.: 22 cm., Julio 2008. Realizado por: I.C.C.  
Edición: Noviembre 2008. Realizado por: Trabajos Catastrales S.A.  
Límites Administrativos: Servicio de Riqueza Territorial.  
Toponimia: Dirección General de Universidades y Política Lingüística

