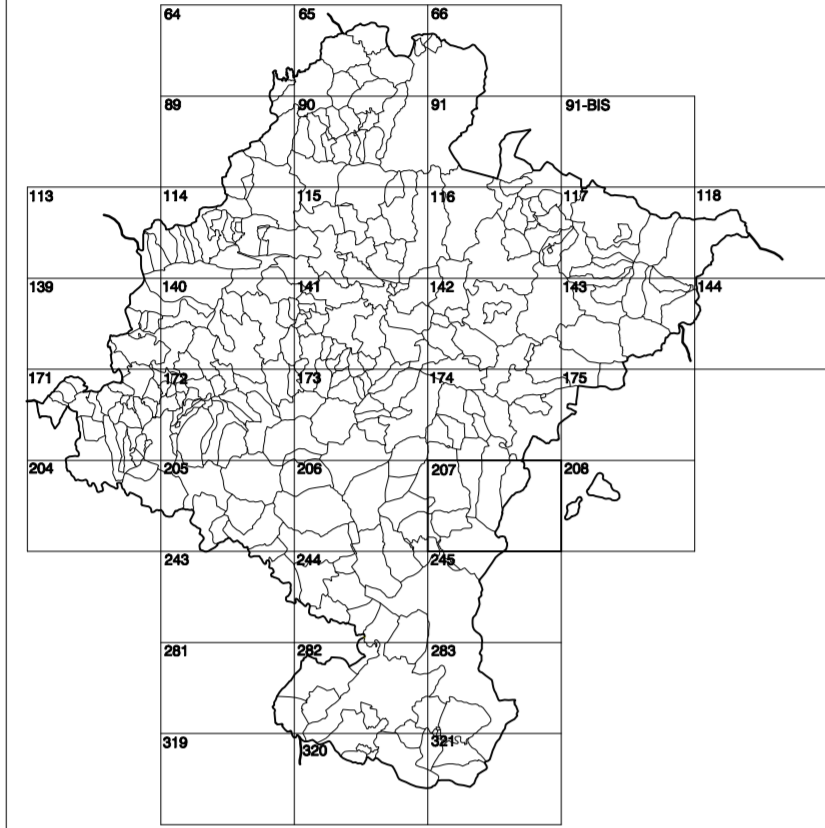


GOBIERNO DE NAVARRA
DEPARTAMENTO DE OBRAS PÚBLICAS
TRANSPORTES Y COMUNICACIONES

SERVICIO DE PROYECTOS, FERROCARRILES
Y OBRAS HIDRÁULICAS

DIVISIÓN DEL TERRITORIO EN HOJAS DEL MTN50



SIGNOS PUNTALES

- Vertice geodésico 11.º orden. Pto.
- Vertice red Regente. Punto acotado terreno, no terreno.
- Señal nivelación alta precisión, normal, Estación Met.
- Manantial reciente. Abrevadero. Pozo.
- Estanque. Fuente monumental. Fuentes.
- Depósito agua elevada. Nivel. Substancioso.
- Depósito combustible a nivel. Elevado. Abastecimiento.
- Estacionamiento público. Edificio. Edificio público.
- Árbol rosado. Mina. Chimenea.
- Edificio en construcción. Construcción puntual. Nave.
- Caseta puntual. Charneco. Invernadero.
- Monumento. Cota méx. embalse. Soporte telefónico.
- Antena parabólica. Repetidor TV y TF. Poste FCC.
- Torre eléctrica. Poste eléctrico. Poste telefónico.
- Molino. Molino de viento. Aerogenerador.
- Iglesia-ermita. Hórreo. Cementerio.
- Gasoducto. Gasolinera. Oleoducto.
- Hito kilométrico de autopista, carretera, FCC.
- Parque Infantil. Instalaciones deportivas. Piscina.
- Stón. Stón. Plano a nivel FCC.
- Sema. Cueva. Dalmán.

SIGNOS PUNTALES DE USOS DEL SUELO

- Huerta: H Prado: Pr Arrozal: Arr Monte Bajo: MB
- Labor: L Viñedo: VI Enal: Er Monte Alto: Ma
- Olivar: Ol Jardín: J Frutal: Fr Cortaulego: CU

SIGNOS LINEALES

- Límite nación. Comunidad.
- Límite municipio. Concejo.
- Curva nivel. Curva nivel.
- Curva depresión. Curva depresión.
- Escarpado. Terraplén.
- Cabeza talud. Pie Talud.
- Zanja. Cinta transmisionera.
- Tubería. Acueducto.
- Oleoducto. Gasoducto.
- Cauce permanente. Vaguada.
- Balsa, alberca. Lago.
- Canal lineal. Canal de obra.
- Acequia. Cuneta.
- Senda. Camiño.
- Muro contención. Tapia, pared.
- Cañada Real. Cañada Romana.
- Bancal. Camino de Santiago.
- Muralla. Puente.
- FFCC. Vía única. Vía doble.
- FFCC. Desmantelado. Zona delimitada.
- Autopista, autopista. Carretera.
- Pista pavimentada. Pista sin pavimentar.
- Límite pavimento. Límite zona ajardinada.
- Línea eléctrica. Línea telefónica.
- Almadraba o tela metálica. Valla.
- Verja. Seto.

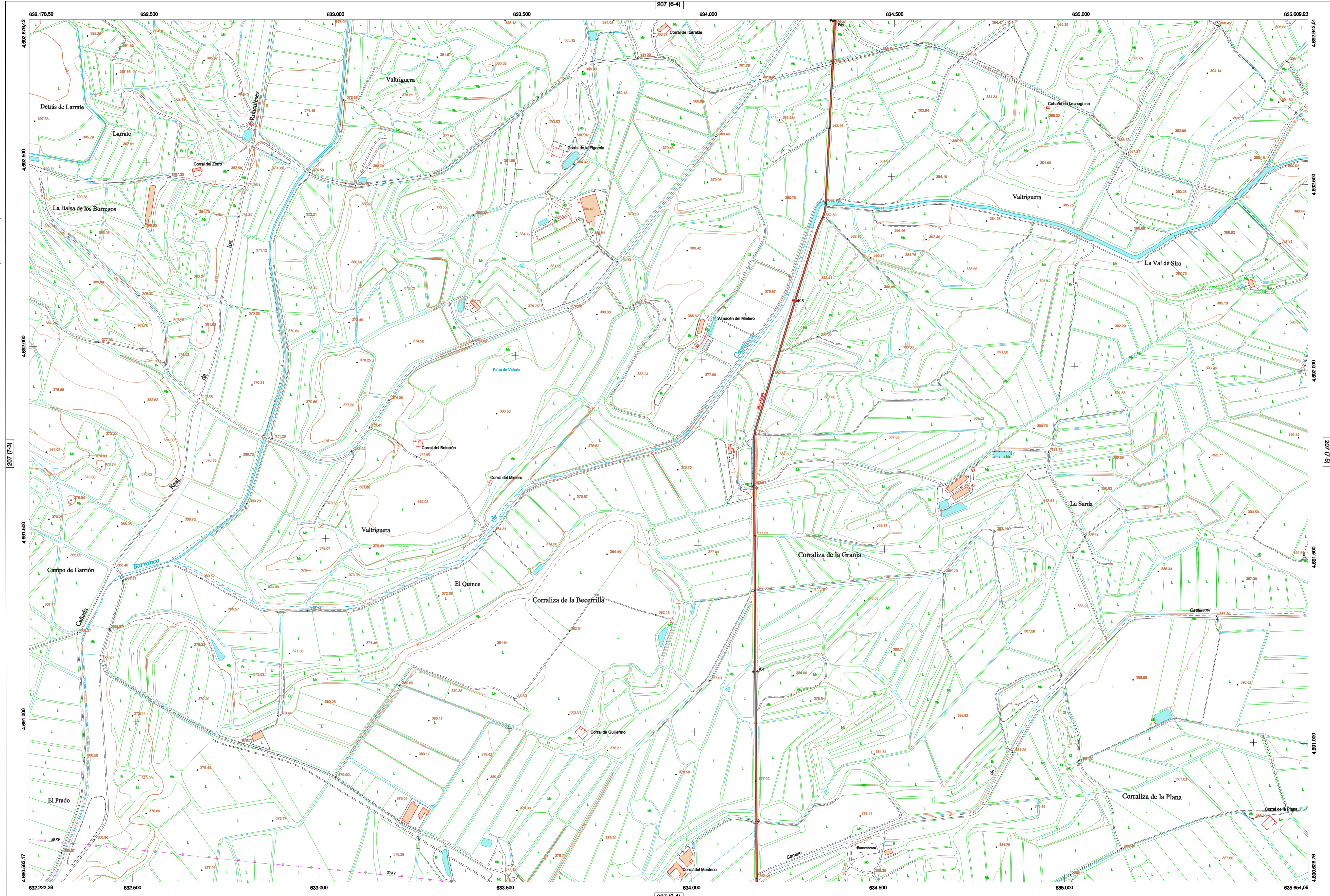
SIGNOS ZONALES

- Frondosa (Fg)
- Conifera (C)
- Reposición (Rep)
- Zona arbolada (Av)
- Chopero (Ch)
- Saiznas
- Escombrera
- Vertedero
- Escollera
- Mina
- Bancales
- Carriera
- Agua intermitente
- Zona en obras
- Embalse
- Complejo e inst.

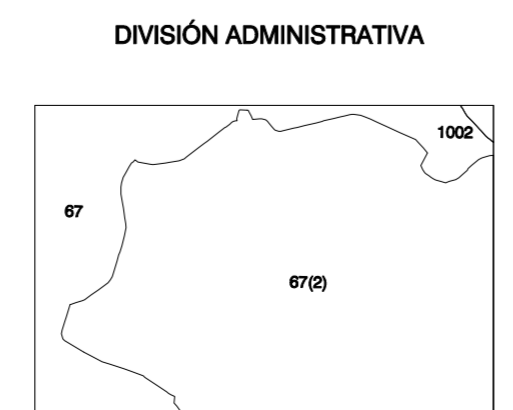
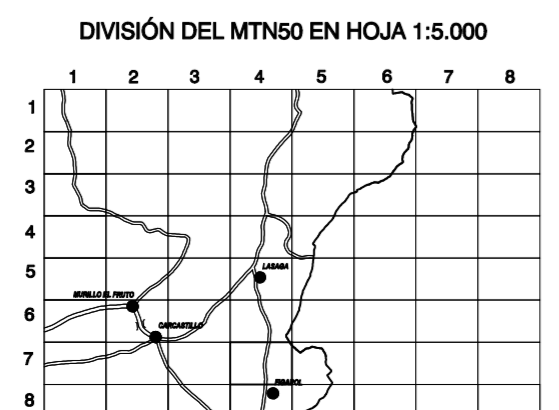
MAPA TOPOGRÁFICO DE NAVARRA

CORRALIZA DE LA BECERRILLA

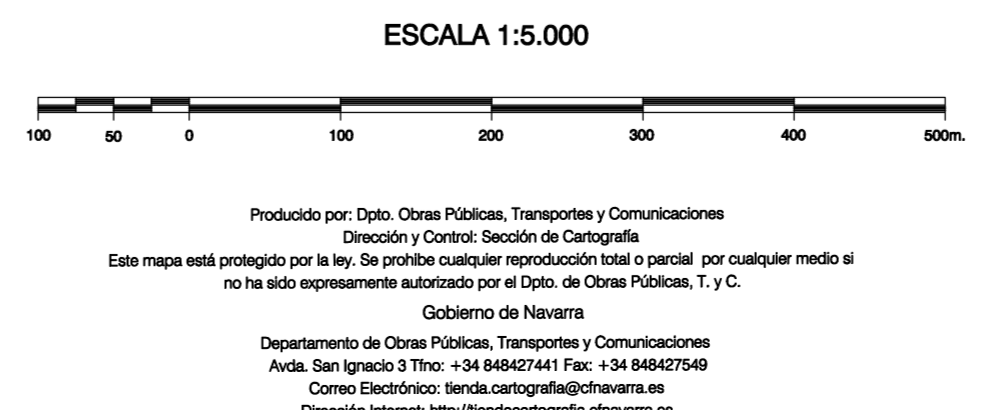
1:50.000 1:5.000
207 7-4



HOJA 207 (7-4)



COMUNIDAD FORAL DE NAVARRA
67 - CARCASTILLO
67(2) - FIGAROLA
1002 - ZARAGOZA



INFORMACIÓN GENERAL

NC= Norte cuadrícula UTM
NG= Norte Geográfico
NM= Norte Magnético
Convergencia de Meridianos
=$+ 1^{\circ} 40,59'$
Declinación magnética para el 1 de Enero de 1996
=$- 9^{\circ} 22'$ Oeste
Datos referidos al centro de la hoja

INFORMACIÓN GEODÉSICA Y CARTOGRÁFICA

Sistema Geodésico de Referencia ED50.
Elipsoide Internacional de Hayford. Datum Potsdam.
Longitudes referidas al Meridiano de Greenwich.
Latitudes referidas al Ecuador.
Alturas referidas al nivel medio del mar en Alicante.
Proyección U.T.M. Huso 30. Zona T.
Equidistancia de las curvas de nivel 5 m.

INFORMACIÓN COMPLEMENTARIA

Vuelo digital: G.S.D.: 22 cm., Julio 2008. Realizado por: I.C.C.
Edición: Noviembre 2008. Realizado por: Trabajos Catastrales S. A.
Límites Administrativos: Servicio de Riqueza Territorial.
Toponimia: Dirección General de Universidades y Política Lingüística

