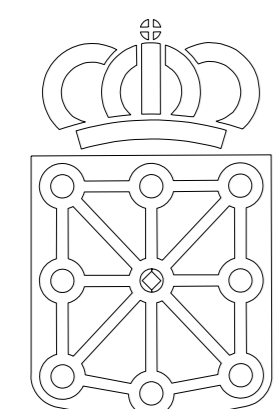


MAPA TOPOGRÁFICO DE NAVARRA

SOTO DE LOS TORRES

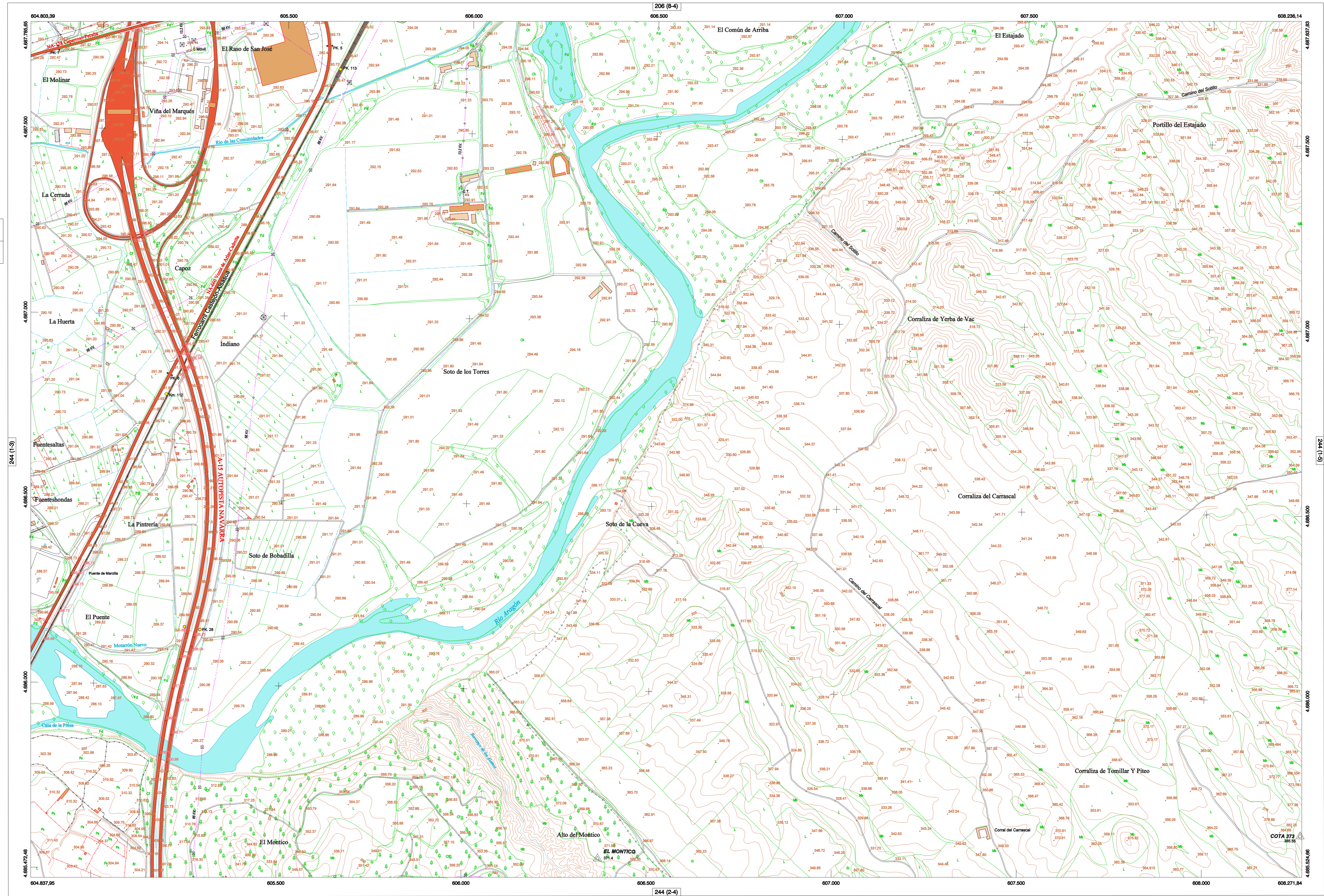
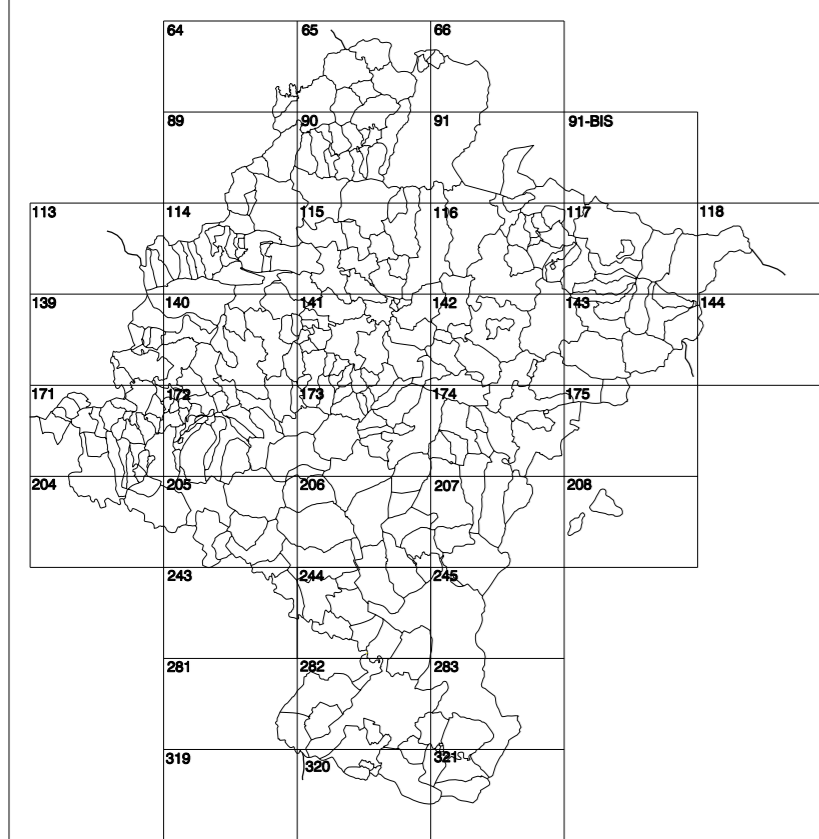


GOBIERNO DE NAVARRA

DEPARTAMENTO DE OBRAS PÚBLICAS
TRANSPORTES Y COMUNICACIONES

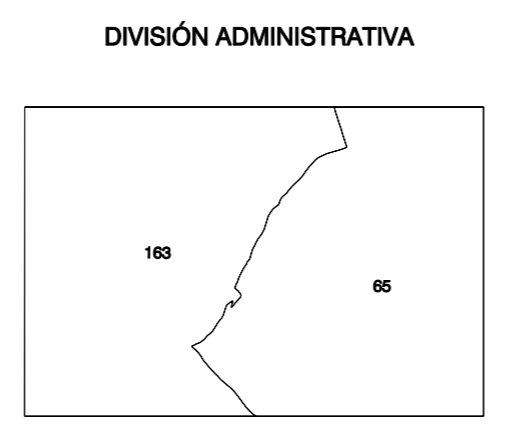
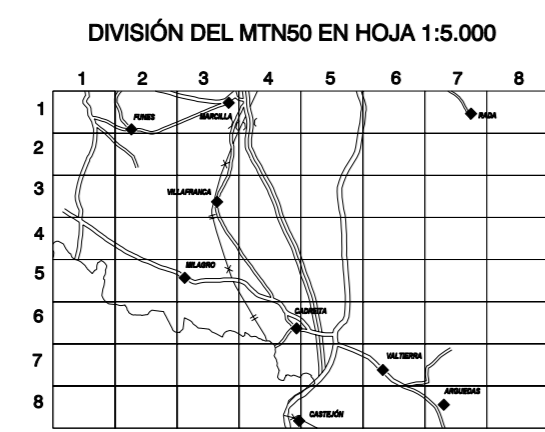
SERVICIO DE PROYECTOS, FERROCARRILES
Y OBRAS HIDRAULICAS

DIVISIÓN DEL TERRITORIO EN HOJAS DEL MTN50

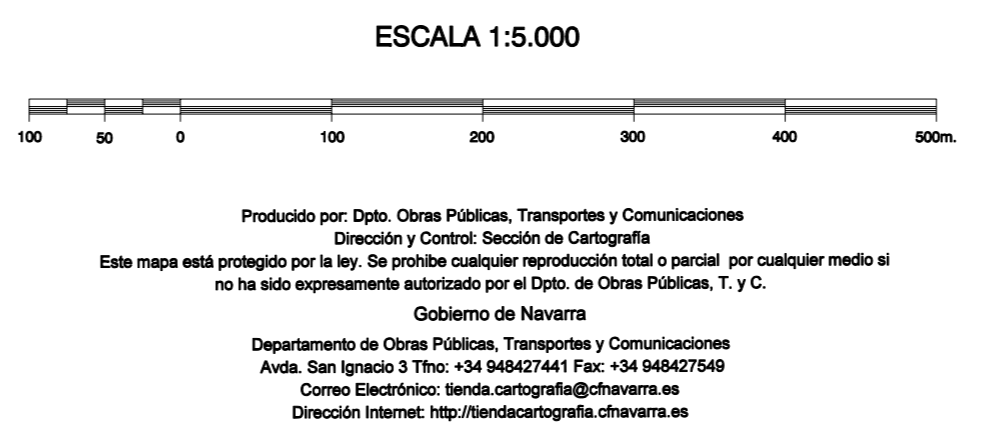


HOJA 244 (1-4)

- SIGNOS PUNTALES**
- Vertice geodesico 1° 4° orden. Red.
 - Vertice red Paganeta. Punto acotado terreno, no terreno.
 - Señal nivelacion alta precision, normal. Estacion Met.
 - Manantial naciente. Abrevadero. Pozo.
 - Estanque. Fuente monumental. Fuente.
 - Deposito agua elevado. Nivel. Subteraneo.
 - Deposito combustible a nivel. Elevado. Abastecimiento.
 - Estacionamiento publico. Edificio. Edificio publico.
 - Arbol roble. Mira. Chimenea.
 - Edificio en construccion. Construccion puntual. Nave.
 - Casita puntual. Charneco. Invernadero.
 - Monumento. Cota max. embalsamiento. Soporte telefonico.
 - Antena parabólica. Repetidor TV y FT. Poste FFCC.
 - Torre telefonica. Poste telefonico. Poste telefonico.
 - Molino. Molino de viento. Aerogenerador.
 - Iglesia-ermita. Horno. Cementario.
 - Gasoducto. Gasolineria. Oleoducto.
 - Hito kilometrico de autopista, carretera, FFCC.
 - Parque infantil. Instalaciones deportivas. Piscina.
 - Silo. Silo. Paso a nivel FFCC.
 - Sima. Cueva. Dolmen.
- SIGNOS PUNTALES DE USOS DEL SUELO**
- Huerta: H
 - Prado: Pr
 - Arrozal: Ar
 - Monte Bajo: Mb
 - Labor: L
 - Vivero: Vi
 - Estal: Et
 - Monte Alto: Ma
 - Olivar: Ol
 - Jardin: J
 - Fuente: Fr
 - Cortafuegos: CU
- SIGNOS LINEALES**
- Limite nacion. Comunidad.
 - Limite municipio. Concpo.
 - Curva nivel directora. Curva nivel.
 - Curva depresion directora. Curva depresion.
 - Escarpa. Terraplen.
 - Cabeza talud. Pie Talud.
 - Zanja. Cintas transportadoras.
 - Tuberia. Acueducto.
 - Oleoducto. Gasoducto.
 - Cauce permanente. Vaguada.
 - Balsa. eberna. Lago.
 - Canal freat. Canal de obra.
 - Acopila. Curnel.
 - Senda. Camino.
 - Muro contencion. Tapia. pared.
 - Cañada Real. Cañada Romana.
 - Bancal. Camino de Santiago.
 - Muralia. Puente.
 - FFCC via unica. Via doble.
 - FFCC desmantelado. Zona delimitada.
 - Autopista. Autovia. Carretera.
 - Pista pavimentada. Pista sin pavimentar.
 - Limite pavimento. Limite zona ajardinada.
 - Linea electrica. Linea telefonica.
 - Almbrado o isla metalica. Valla.
 - Verja. Seto.
- SIGNOS ZONALES**
- Fronteras (Fd)
 - Conifera (Cf)
 - Reprobacion (Rep)
 - Zona arbolada (Za)
 - Chopera (Ch)
 - Salinas
 - Embalses
 - Vertedero
 - Escollera
 - Bancales
 - Cantaras
 - Agua intermitente
 - Pantano
 - Embalse
 - Complejos e inst.



COMUNIDAD FORAL DE NAVARRA
65 CAÑARRO
163 MARULLA



INFORMACION GENERAL

NG= Norte cuadrícula UTM
NG= Norte Geográfico
NM= Norte Magnético
Convergencia de Meridianos
 $\alpha = 0^\circ 53' 0''$
Declinación magnética para el 1 de Enero de 1996
 $\beta = 3^\circ 22'$ Oeste
Datos referidos al centro de la hoja

INFORMACION GEODÉSICA Y CARTOGRÁFICA

Sistema Geodésico de Referencia EDS0.
Elipsoido Internacional de Hayford. Datum Potsdam.
Longitudes referidas al Meridiano de Greenwich.
Latitudes referidas al Ecuador.
Alturas referidas al nivel medio del mar en Alicante.
Proyección U.T.M. Huso 30 Zona T.
Equidistancia de las curvas de nivel 5 m.

INFORMACION COMPLEMENTARIA

Vuelo: Escala 1: 20.000, Abril 2003. Realizado por: Azimut
Edición: Septiembre 2003. Realizado por: Trabajos Catastrales S. A.
Límites Administrativos: Servicio de Riqueza Territorial.
Toponimia: Direccion General de Universidades y Politica Lingüística