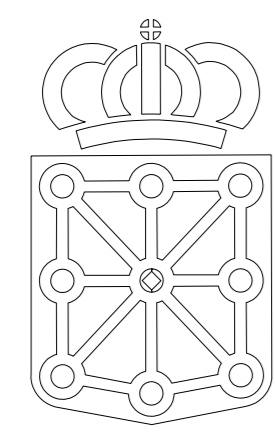
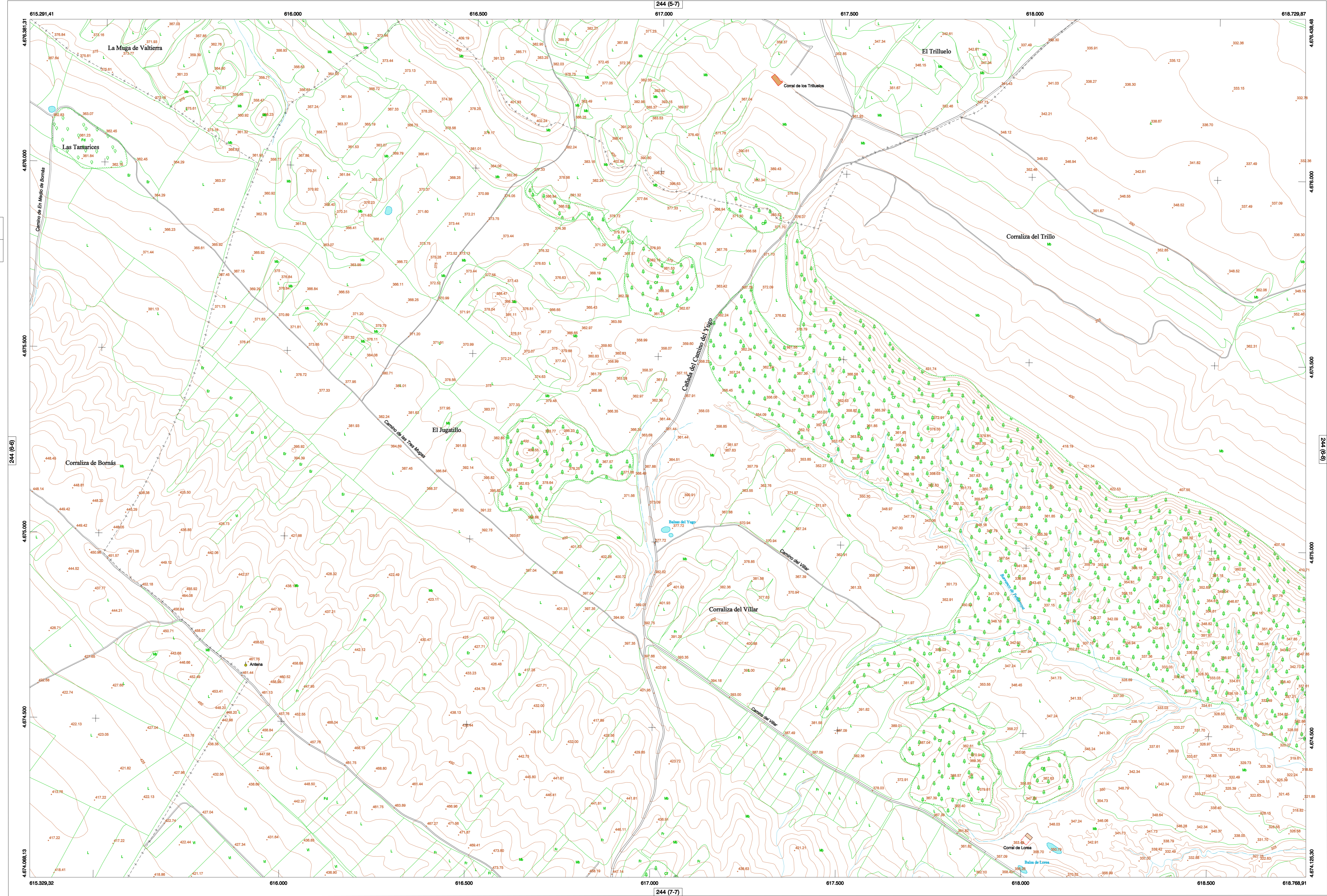
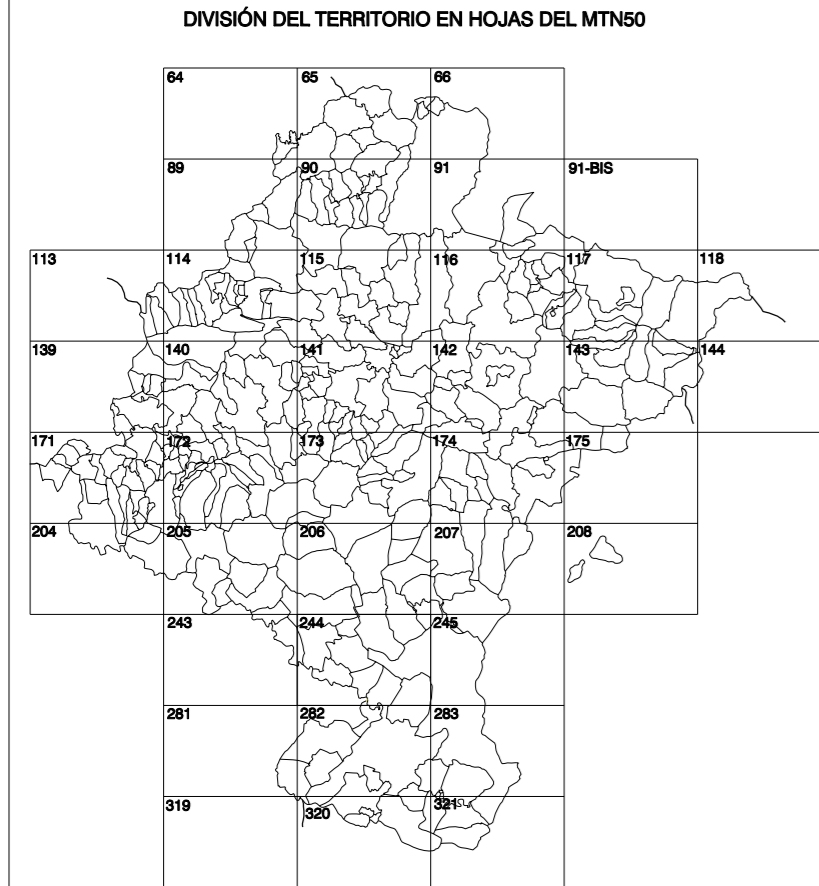


MAPA TOPOGRÁFICO DE NAVARRA

EL JUGATILLO

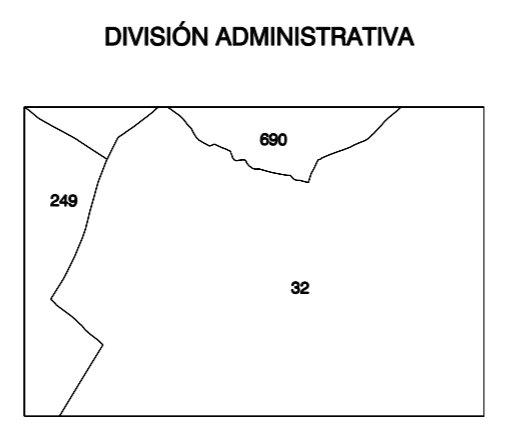
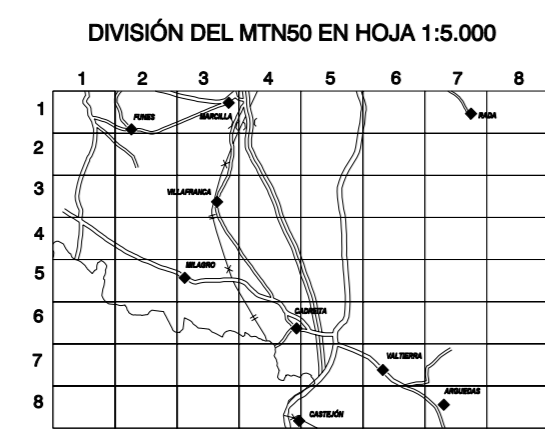


GOBIERNO DE NAVARRA
 DEPARTAMENTO DE OBRAS PÚBLICAS
 TRANSPORTES Y COMUNICACIONES
 SERVICIO DE PROYECTOS, FERROCARRILES
 Y OBRAS HIDRÁULICAS
 DIVISIÓN DEL TERRITORIO EN HOJAS DEL MTN50

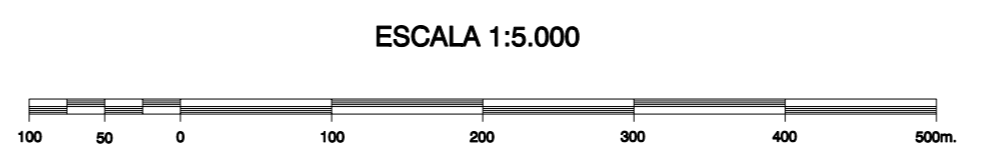


HOJA 244 (6-7)

- SIGNOS PUNTALES**
- Vertice geodésico 1° 4° orden. Poi.
 - Vertice red Navarra. Punto acotado terreno, no terreno.
 - Señal nivelación alta precisión, normal. Estación Mat.
 - Manantial naciente. Abreviador. Pozo.
 - Estanque. Fuente monumental. Fuente.
 - Depósito agua elevado. Nivel. Subterráneo.
 - Depósito combustible a nivel. Elevado. Abastecimiento.
 - Estacionamiento público. Edificio. Edificio público.
 - Árbol roble. Mira. Chimenea.
 - Edificio en construcción. Construcción puntual. Nave.
 - Casa puntual. Charco. Invernadero.
 - Monumento. Cota máx. embalsamiento. Soporte telefónico.
 - Antena parabólica. Repetidor TV y TF. Poste FFCC.
 - Torre eléctrica. Poste eléctrico. Poste telefónico.
 - Molino. Molino de viento. Aerogenerador.
 - Iglesia-ermita. Hórreo. Cementerio.
 - Gasoducto. Gasolinería. Oleoducto.
 - Hito kilométrico de autopista, carretera. FFCC.
 - Parque infantil. Instalaciones deportivas. Piscina.
 - Sión. Sión. Paso a nivel FFCC.
 - Sima. Cueva. Dolmen.
- SIGNOS PUNTALES DE USOS DEL SUELO**
- Huerta: H
 - Prado: Pr
 - Arrozal: Ar
 - Monte Bajo: Mb
 - Labor: L
 - Vivado: Vi
 - Elial: El
 - Monte Alto: Ma
 - Olivar: Ol
 - Jardin: J
 - Frutal: Fr
 - Cortafuegos: CU
- SIGNOS LINEALES**
- Límite nación. Comunidad.
 - Límite municipio. Conocajo.
 - Curva nivel directora. Curva nivel.
 - Curva depresión directora. Curva depresión.
 - Escarpa. Terraplén.
 - Cabeza talud. Pie Talud.
 - Zanja. Cintas transportadoras.
 - Tubería. Acueducto.
 - Oleoducto. Gasoducto.
 - Cauce permanente. Vaguada.
 - Balsa. Alberca. Lago.
 - Canal trénel. Canal de obra.
 - Acopio. Cursel.
 - Senda. Camión.
 - Muro contención. Tapia. pared.
 - Cañada Real. Cañada Romana.
 - Bancal. Camino de Santiago.
 - Mural. Puente.
 - FFCC vía única. Vía doble.
 - FFCC desmantelado. Zona delimitada.
 - Autopista. Autovía. Carretera.
 - Pista pavimentada. Pista sin pavimentar.
 - Límite pavimento. Límite zona ajardinada.
 - Línea eléctrica. Línea telefónica.
 - Almadraba o línea metálica. Valla.
 - Verja. Seto.
- SIGNOS ZONALES**
- Frondosa (Fg)
 - Conifera (Cf)
 - Reprobación (Rep)
 - Zona arbolada (Ar)
 - Chopera (Ch)
 - Salinas
 - Embalse
 - Vertedero
 - Escollera
 - Mina
 - Bancales
 - Cantara
 - Agua intermitente
 - Pantano
 - Embalse
 - Complejo e inst.



COMUNIDAD FORAL DE NAVARRA
 32 : ANSOA
 249 : VALTERRA
 690 : BARDENAS REALES



INFORMACIÓN GENERAL

Problemas por: Dpto. Obras Públicas, Transportes y Comunicaciones
 Dirección y Control: Sección de Cartografía
 Este mapa está protegido por la ley. Se prohíbe cualquier reproducción total o parcial por cualquier medio si
 no ha sido expresamente autorizado por el Dpto. de Obras Públicas, T. y C.
 Gobierno de Navarra
 Departamento de Obras Públicas, Transportes y Comunicaciones
 Avda. San Ignacio 3 Tfno: +34 94827441 Fax: +34 94827849
 Correo Electrónico: seccioncartografia@navarra.es
 Dirección Internet: <http://seccioncartografia.navarra.es>

N.C. = Norte cuadrícula UTM
 N.G. = Norte Geográfico
 M.N. = Norte Magnético
 Convergenca de Meridianos
 $\alpha = 0^\circ 53' 0,6''$
 Declinación magnética para el 1 de Enero de 1996
 $\delta = 3^\circ 22'$ Oeste
 Datos referidos al centro de la hoja

INFORMACIÓN GEODÉSICA Y CARTOGRÁFICA

Sistema Geodésico de Referencia ED50.
 Elipsoide Internacional de Hayford. Datum Potsdam.
 Longitudes referidas al Meridiano de Greenwich.
 Latitudes referidas al Ecuador.
 Altitudes referidas al nivel medio del mar en Alicante.
 Proyección U.T.M. Huso 30 Zona T.
 Equidistancia de las curvas de nivel 5 m.

INFORMACIÓN COMPLEMENTARIA

Vuelo: Escala 1: 20.000. Abril 2003. Realizado por: Azimut
 Edición: Septiembre 2003. Realizado por: Trabajos Catastrales S. A.
 Límites Administrativos: Servicio de Riqueza Territorial.
 Toponimia: Dirección General de Universidades y Política Lingüística