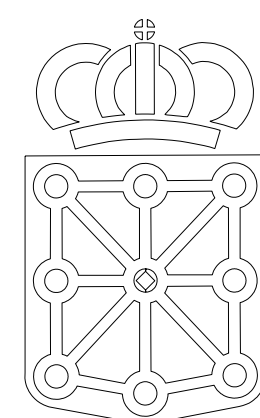


MAPA TOPOGRÁFICO DE NAVARRA

CORRALIZA DE MOLARES

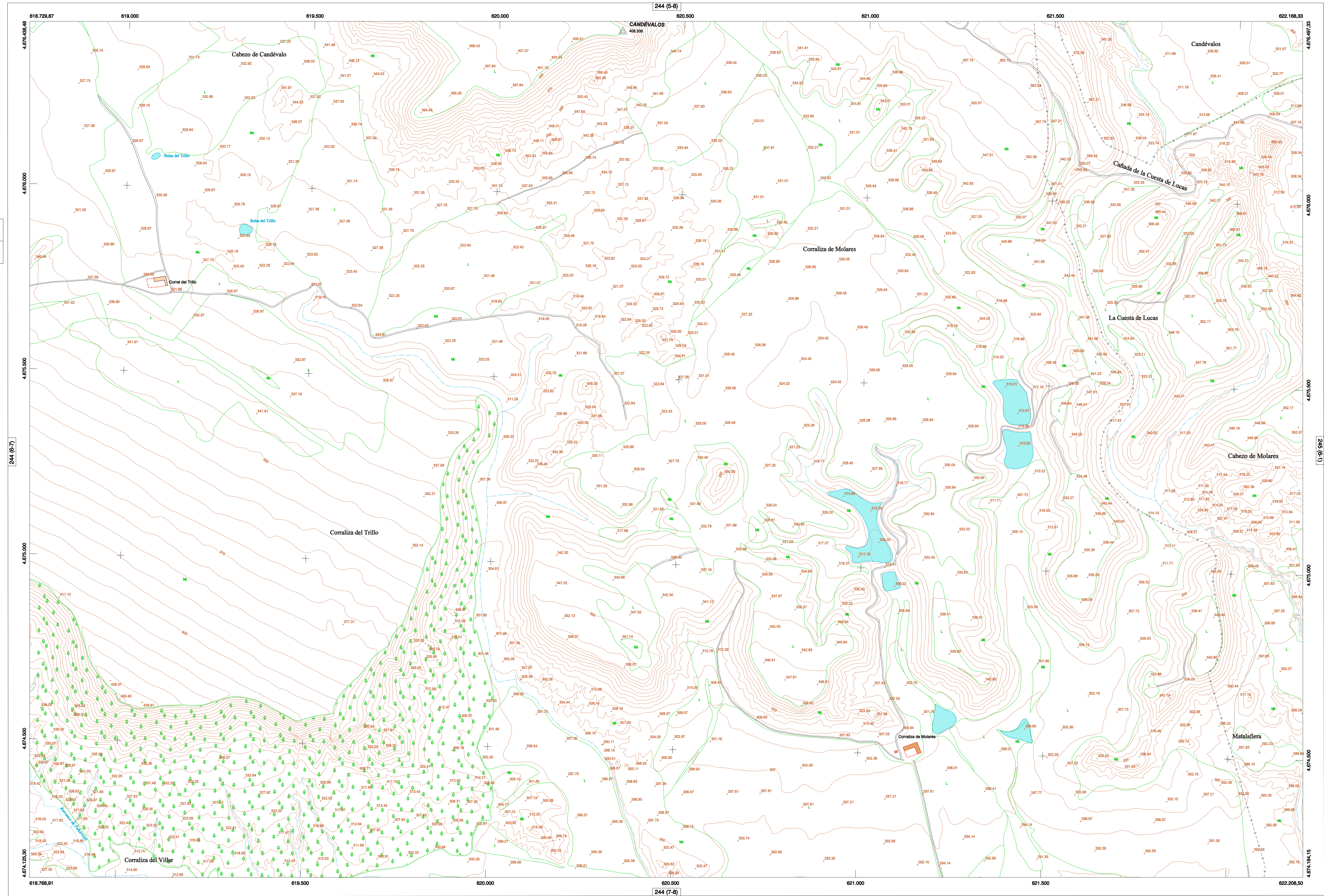
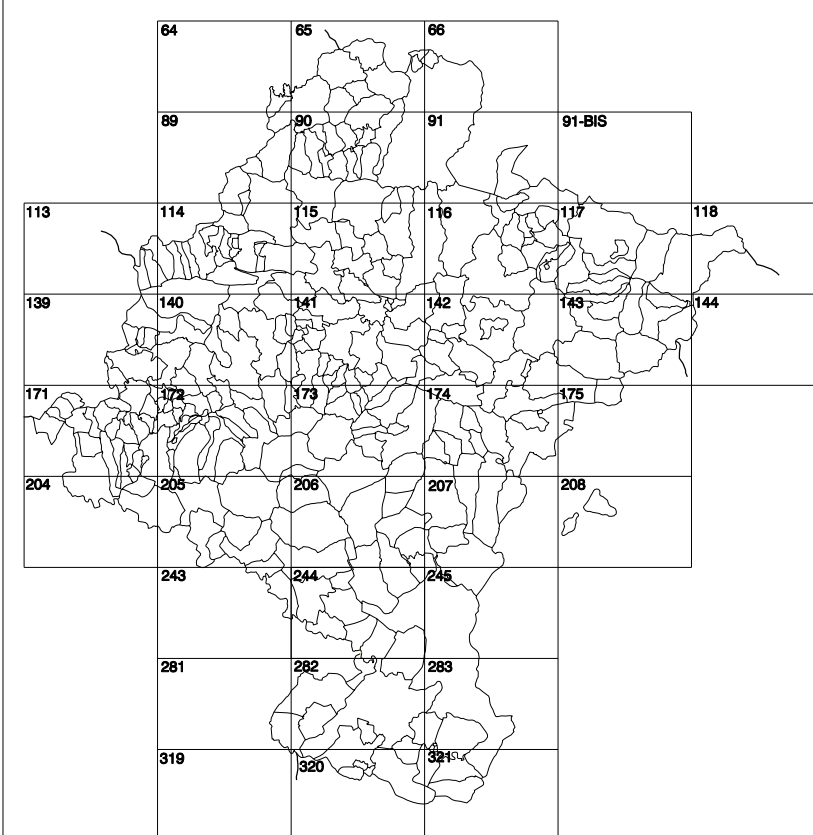


GOBIERNO DE NAVARRA

DEPARTAMENTO DE OBRAS PÚBLICAS
TRANSPORTES Y COMUNICACIONES

SERVICIO DE PROYECTOS, FERROCARRILES
Y OBRAS HIDRÁULICAS

DIVISIÓN DEL TERRITORIO EN HOJAS DEL MTN50



HOJA 244 (6-8)

SIGNOS PUNTALES

- Vertice geodésico 1°4° orden. Poi.
- Vertice red Pigeota. Punto acotado terreno, no terreno.
- Señal revelación alta precisión, normal. Estación Mat.
- Manantial naciente. Abreviadero. Pozo.
- Estanque. Fuente monumental. Fuente.
- Depósito agua elevado. Nivel. Subterráneo.
- Depósito combustible a nivel. Elevado. Abastecimiento.
- Estacionamiento público. Edificio. Edificio público.
- Árbol notab. Mira. Chimenea.
- Edificio en construcción. Construcción puntual. Nave.
- Caseta puntual. Charco. Invernadero.
- Monumento. Cota máx. embalsamiento. Soporte telefónico.
- Antena parabólica. Repetidor TV y T. Poste FFCC.
- Torre eléctrica. Poste eléctrico. Poste telefónico.
- Molino. Molino de viento. Aerogenerador.
- Iglesia-ermita. Horno. Cementario.
- Gasoducto. Gasolinería. Oleoducto.
- Hito kilométrico de autopista, carretera, FFCC.
- Parque infantil. Instalaciones deportivas. Piscina.
- Sión. Sión. Paso a nivel FFCC.
- Sina. Cueva. Dolmen.

SIGNOS PUNTALES DE USOS DEL SUELO

- Huerta: H
- Prado: Pr
- Arrozal: Ar
- Monte Bajo: Mb
- Labor: L
- Vivado: Vi
- Erial: Er
- Monte Alto: Ma
- Olivar: Ol
- Jardin: J
- Fueral: Fr
- Cortafuegos: CU

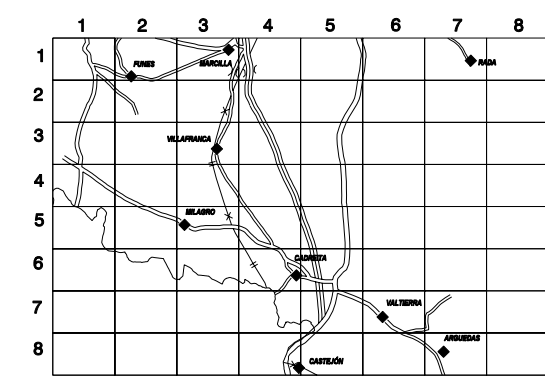
SIGNOS LINEALES

- Límite nación. Comunidad.
- Límite municipio. Conocjo.
- Curva nivel directora. Curva nivel.
- Curva depresión directora. Curva depresión.
- Escarpa. Terrapén.
- Cabeza talud. Pie Talud.
- Zanja. Cintas transportadora.
- Tubería. Acueducto.
- Oleoducto. Gasoducto.
- Cauce permanente. Vaguada.
- Balsa. Albufera. Lago.
- Canal frent. Canal de obra.
- Acopila. Cursel.
- Senda. Camino.
- Muro contención. Tapia. pared.
- Cañada Real. Cañada Romana.
- Bancal. Camino de Santiago.
- Mural. Puente.
- FFCC vía única. Vía doble.
- FFCC desmantelado. Zona delimitada.
- Autopista. Carretera.
- Pista pavimentada. Pista sin pavimentar.
- Límite pavimento. Límite zona ajardinada.
- Línea eléctrica. Línea telefónica.
- Albercación o línea metélica. Valla.
- Verja. Seto.

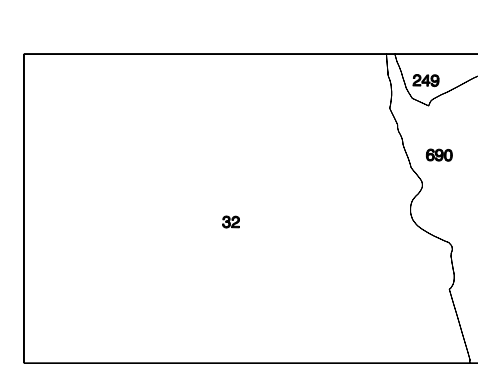
SIGNOS ZONALES

- Fronteras (Fg)
- Confitería (Cf)
- Reprobación (Rep)
- Zona arbolada (Ar)
- Chopera (Ch)
- Salinas
- Escumbra
- Vertedero
- Escollera
- Bancales
- Cantara
- Agua intermitente
- Pantano
- Embalde
- Complejos e inst.

DIVISIÓN DEL MTN50 EN HOJA 1:5.000

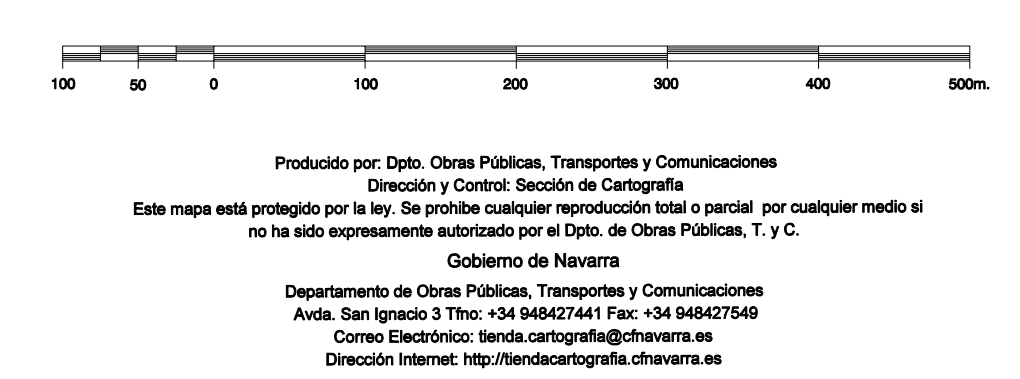


DIVISIÓN ADMINISTRATIVA



COMUNIDAD FORAL DE NAVARRA
32 : ANUENDEA
249 : WALTERIA
690 : BARDENAS REALES

ESCALA 1:5.000



INFORMACIÓN GENERAL

N= Norte cuadrícula UTM
NG= Norte Geográfico
NM= Norte Magnético
Convergencia de Meridianos
 $\alpha = 0^{\circ} 53' 0,6''$
Declinación magnética para el 1 de Enero de 1996
 $\beta = 3^{\circ} 22'$ Oeste
Datos referidos al centro de la hoja

INFORMACIÓN GEODÉSICA Y CARTOGRÁFICA

Sistema Geodésico de Referencia ED50.
Elipsoide Internacional de Hayford. Datum Potsdam.
Longitudes referidas al Meridiano de Greenwich.
Latitudes referidas al Ecuador.
Alturas referidas al nivel medio del mar en Alicante.
Proyección U.T.M. Huso 30 Zona T.
Equidistancia de las curvas de nivel 5 m.

INFORMACIÓN COMPLEMENTARIA

Vuelo: Escala 1: 20.000. Abril 2003. Realizado por: Azimut
Edición: Septiembre 2003. Realizado por: Trabajos Catastrales S. A.
Límites Administrativos: Servicio de Riqueza Territorial.
Toponimia: Dirección General de Universidades y Política Lingüística

