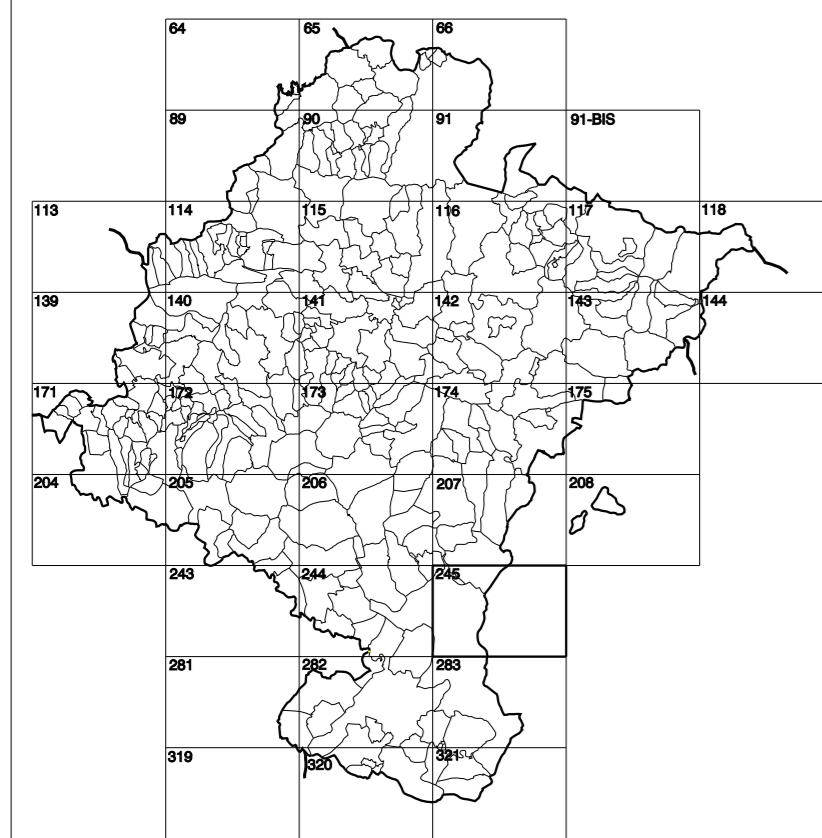


GOBIERNO DE NAVARRA
 DEPARTAMENTO DE OBRAS PÚBLICAS
 TRANSPORTES Y COMUNICACIONES
 SERVICIO DE PROYECTOS, FERROCARRILES
 Y OBRAS HIDRÁULICAS

DIVISIÓN DEL TERRITORIO EN HOJAS DEL MTN50



SIGNOS PUNTALES

- Vertice geodésico 1^o, 4^o orden /Bst.
- Vertice red Pligante. Punto acotado terreno, no terreno.
- Señal nivelación alta precisión, normal. Estación Met.
- Manantial nacimiento. Abovedado. Pozo.
- Estanque. Fuente monumental. Fuente.
- Depósito agua elevado. Nivel. Subterráneo.
- Depósito combustible a nivel. Elevado. Abastecimiento.
- Estacionamiento público. Edificio. Edificio público.
- Árbol notado. Mna. Chimenea.
- Edificio en construcción. Construcción puntual. Nave.
- Cuesta puntual. Chamizo. Invernadero.
- Monumento. Cota más. embalsamiento. Soporte telefónico
- Antena parabólica. Repetidor TV y TF. Poste FFCC.
- Torre eléctrica. Poste eléctrico. Poste telefónico
- Molino. Molino de viento. Aerogenerador.
- Iglesia-ermita. Hórno. Cementerio.
- Gasoducto. Gasolina. Oleoducto.
- Hilo kilométrico de autopista, carretera, FFCC.
- Parque infantil. Instalaciones deportivas. Pícnica.
- Símb. Sít. Paso a nivel FFCC.
- Símb. Cueva. Dolmen.

SIGNOS PUNTALES DE USOS DEL SUELO

- Huerta: H Prado: Pr Arrozal: Arr Monte Bajo: Mb
- Labor: L Vinedo: Vi Erial: Er Monte Alto: Ma
- Olivar: Ol Jardín: J Frutal: Fr Contergujo: Clu

SIGNOS LINEALES

- Límite nación. Comunidad.
- Límite municipio. Concejo.
- Cuna nivel directora. Cuna nivel.
- Cuna depresión directora. Cuna depresión.
- Escarpado. Terraplén.
- Cobertura talud. Pie Talud.
- Zanja. Cinta transportadora.
- Tubería. Acueducto.
- Oleoducto. Gasoducto.
- Cauce permanente. Vaguada.
- Balsa, alberca. Lago.
- Canal lineal. Canal de obra.
- Acequia. Cuneta.
- Senda. Camiño.
- Muro contención. Tapia, pared.
- Cañada Real. Cañada Romana.
- Banca. Camiño de Santiago.
- Muralla. Puente.
- FFCC Vía Góica. Vía doble.
- FFCC desmantelado. Zona delimitada.
- Autopista. Autovía. Carretera.
- Pista pavimentada. Pista sin pavimentar.
- Límite pavimento. Límite zona ajardinada.
- Línea eléctrica. Línea telefónica.
- Alambrado o tela metálica. Valla.
- Verja. Seto.

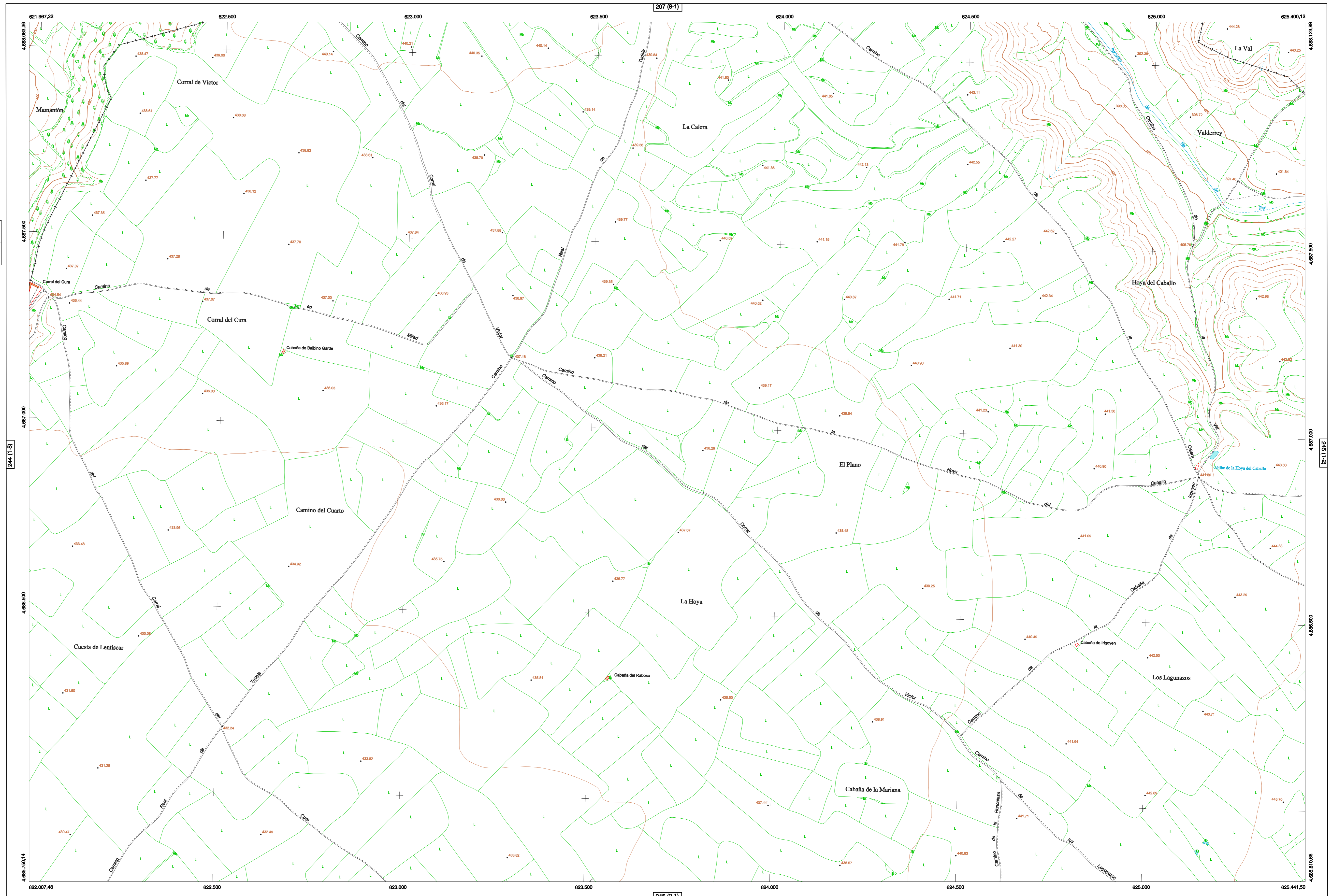
SIGNOS ZONALES

- Frondosa (Fz)
- Conifera (C)
- Reposición (Rep)
- Zona arbolada (Za)
- Copas (Ch)
- Silva
- Escobres
- Vertedero
- Escollera
- Mina
- Bancales
- Carriera
- Agua intermitente
- Zona en obras
- Embalse
- Complejo e. nat.

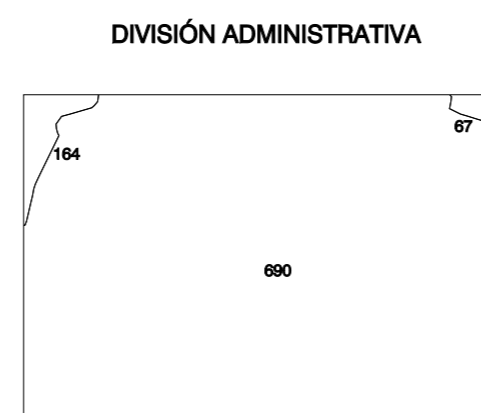
MAPA TOPOGRÁFICO DE NAVARRA

LA HOYA

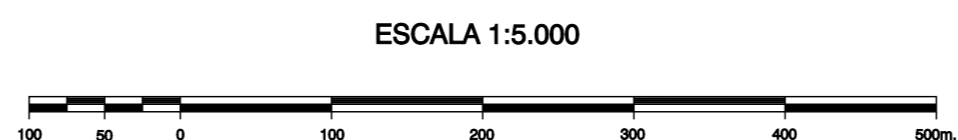
1:50.000 1:5.000
 245 1-1



HOJA 245 (1-1)



COMUNIDAD FORAL DE NAVARRA
 67 : CABASTILLO
 164 : MELIDA
 690 : BARDENAS REALES



INFORMACIÓN GENERAL

Producido por: Dpto. Obras Públicas, Transportes y Comunicaciones
 Dirección y Control: Sección de Cartografía
 Este mapa está protegido por la ley. Se prohíbe cualquier reproducción total o parcial por cualquier medio si no ha sido expresamente autorizada por el Dpto. de Obras Públicas, T. y C.
 Gobierno de Navarra
 Departamento de Obras Públicas, Transportes y Comunicaciones
 Avda. San Ignacio 3 Tfno: +34 948427441 Fax: +34 948427549
 Correo Electrónico: seccioncartografia@gobierno.de.navarra.es
 Dirección Internet: <http://www.seccioncartografia.navarra.es>

Datos referidos al centro de la hoja

INFORMACIÓN GEODÉSICA Y CARTOGRÁFICA

Sistema Geodésico de Referencia ED50.
 Elipsoide Internacional de Hayford. Datum Potsdam.
 Longitudes referidas al Meridiano de Greenwich.
 Latitudes referidas al Ecuador.
 Alturas referidas al nivel medio del mar en Alicante.
 Proyección U.T.M. Huso 30 Zona T.
 Equidistancia de las curvas de nivel 5 m.

INFORMACIÓN COMPLEMENTARIA

Vuelo digital: G.S.D.: 25 cm., Agosto 2009. Realizado por: Tracasa
 Edición: Octubre 2010. Realizado por Tracasa.
 Límite Administrativo: Servicio de Riqueza Territorial.
 Toponimia: Dirección General de Universidades y Política Lingüística

