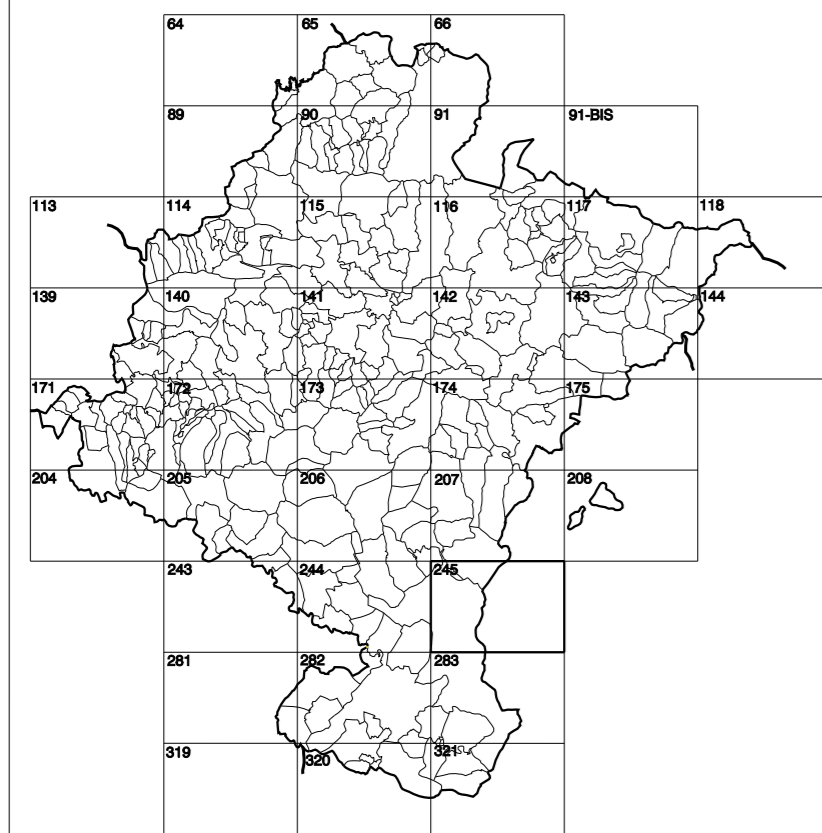


GOBIERNO DE NAVARRA
DEPARTAMENTO DE OBRAS PÚBLICAS
TRANSPORTES Y COMUNICACIONES

SERVICIO DE PROYECTOS, FERROCARRILES
Y OBRAS HIDRÁULICAS

DIVISIÓN DEL TERRITORIO EN HOJAS DEL MTN50



HOJA 245 (1-2)

SIGNOS PUNTALES

- Vertice geodésico 11^o orden (B)
- Vertice red Plagne. Punto acotado terreno, no terreno.
- Señal nivelación alta precisión, normal, Estación Met.
- Manantial natural. Abreviatura. Pozo.
- Estanque. Fuente monumental. Fuente.
- Depósito agua elevada. Nivel. Subterráneo.
- Depósito combustible a nivel. Estanque. Abastecimiento.
- Estacionamiento público. Edificio. Edificio público.
- Árbol notable. Mina. Chimenea.
- Edificio en construcción. Construcción puntual. Nave.
- Caseta puntual. Chanzos. Invernadero.
- Monumento.Cota máx. embalsamiento.Soprote telefónico
- Antena parabólica. Repetidor TV y TF. Poste FCCC.
- Torre eléctrica. Poste eléctrico. Poste telefónico
- Molino. Molino de viento. Aerogenerador.
- Iglesia-ermita. Hórreo. Cementerio.
- Gasoducto. Gasolina. Oleoducto.
- Hito kilométrico de autopista, carretera, FCCC.
- Parque infantil. Instalaciones deportivas. Piscina.
- Símb. Sís. Paso a nivel FCCC.
- Símb. Cueva. Dómine.

SIGNOS PUNTALES DE USOS DEL SUELO

- Huerta: H Prado: Pr Arrozal: Arr Monte Bajo: MB
- Labor: L Viñedo: Vi Erval: Er Monte Alto: Ma
- Olivar: Ol Jardín: J Frutal: Fr Cortaulega: CU

SIGNOS LINEALES

- Limite nación. Comunidad.
- Limite municipio. Concejo.
- Curva nivel directora. Curva nivel.
- Curva depresión directora. Curva depresión.
- Escarpado. Tempón.
- Cabeza talud. Pie Talud.
- Zanja. Cinta transportadora.
- Tubería. Acueducto.
- Oleoducto. Gasoducto.
- Cauce permanente. Vaguada.
- Balsa, abrota. Lago.
- Canal lineal. Canal de obra.
- Acequia. Cuneta.
- Senda. Cammino.
- Muro construcción. Tapia, pared.
- Cafada Real. Calzada Romana.
- Banca. Camino de Santiago.
- Muralla. Puente.
- FCCC Via única. Via doble.
- FCCC desmantelada. Zona delimitada.
- Autopista,autopía. Carretera.
- Pista pavimentada. Pista sin pavimento.
- Limite pavimento. Limite zona ajardinada.
- Linea eléctrica. Linea telefónica.
- Alberca o hite metélica. Valle.
- Varje. Seto.

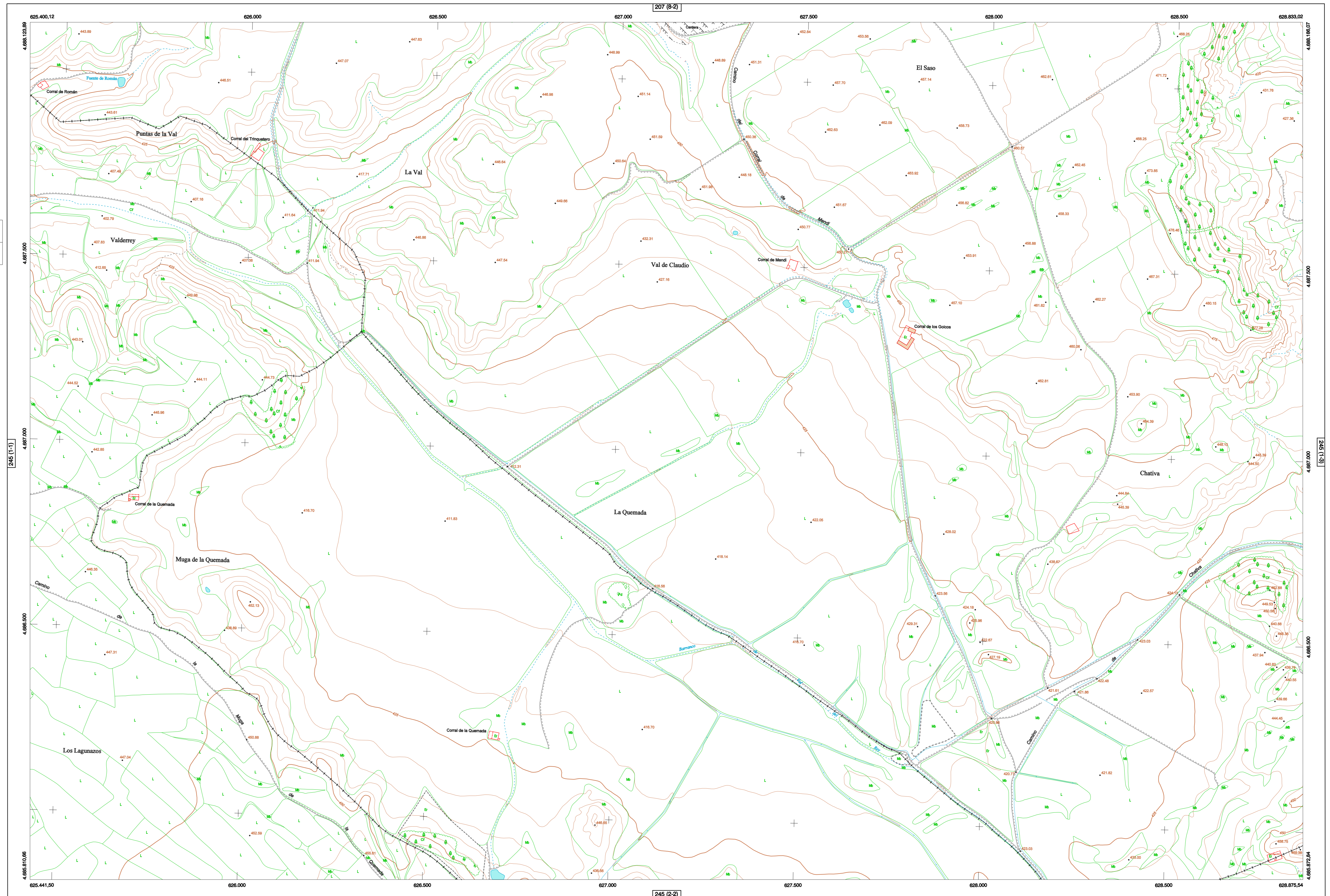
SIGNOS ZONALES

- Fronteras (F)
- Cofrades (C)
- Repoblación (Rep)
- Zona arbolada (A)
- Chopos (Ch)
- Salinas
- Escobres
- Vertedero
- Escollera
- Mina
- Bancales
- Carera
- Agua intermitente
- Zona en obras
- Embalse
- Complejo e. nat.

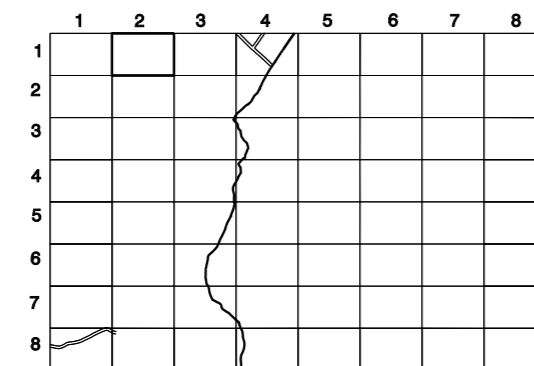
MAPA TOPOGRÁFICO DE NAVARRA

LA QUEMADA

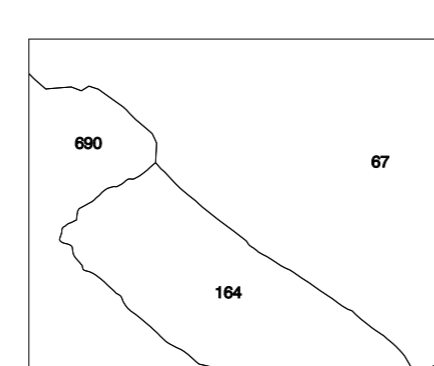
1:50.000	1:5.000
245	1-2



DIVISIÓN DEL MTN50 EN HOJA 1:5.000



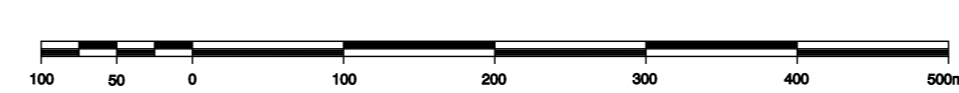
DIVISIÓN ADMINISTRATIVA



Lineas Límites de Municipios y Concejos

COMUNIDAD FORAL DE NAVARRA
67 : GARCISTILLO
164 : MELIDA
690 : BARDENAS REALES

ESCALA 1:5.000



Producido por: Dpto. Obras Públicas, Transportes y Comunicaciones
Dirección y Control: Sección de Cartografía
Este mapa está protegido por la ley. Se prohíbe cualquier reproducción total o parcial por cualquier medio si no ha sido expresamente autorizado por el Dpto. de Obras Públicas, T y C.
Gobierno de Navarra
Departamento de Obras Públicas, Transportes y Comunicaciones
Avenida San Ignacio 3 Tfno: +34 948427441 Fax: +34 948427549
Correo Electrónico: tracasa.cartografia@navarra.es
Dirección Internet: <http://tracasa.cartografia.navarra.es>

INFORMACIÓN GENERAL

NC= Norte cuadrícula UTM
NG= Norte Geográfico
NM= Norte Magnético
Convergencia de Meridianos
 $\omega = 1^{\circ} 6' 27,8''$
Declinación magnética para el 1 de Enero de 1996
 $\delta = 3^{\circ} 22'$ Oeste
Datos referidos al centro de la hoja

INFORMACIÓN GEODÉSICA Y CARTOGRÁFICA

Sistema Geodésico de Referencia ED50.
Elipsoide Internacional de Hayford, Datum Potsdam.
Longitudes referidas al Meridiano de Greenwich.
Latitudes referidas al Ecuador.
Altitudes referidas al nivel medio del mar en Alicante.
Proyección U.T.M. Huso 30 Zona T.
Ecuidistancia de las curvas de nivel 5 m.

INFORMACIÓN COMPLEMENTARIA

Vuelo digital: G.S.D.: 25 cm., Agosto 2009. Realizado por: Tracasa
Edición: Octubre 2010. Realizado por: Tracasa.
Límites Administrativos: Servicio de Riqueza Territorial.
Toponimia: Dirección General de Universidades y Política Lingüística

