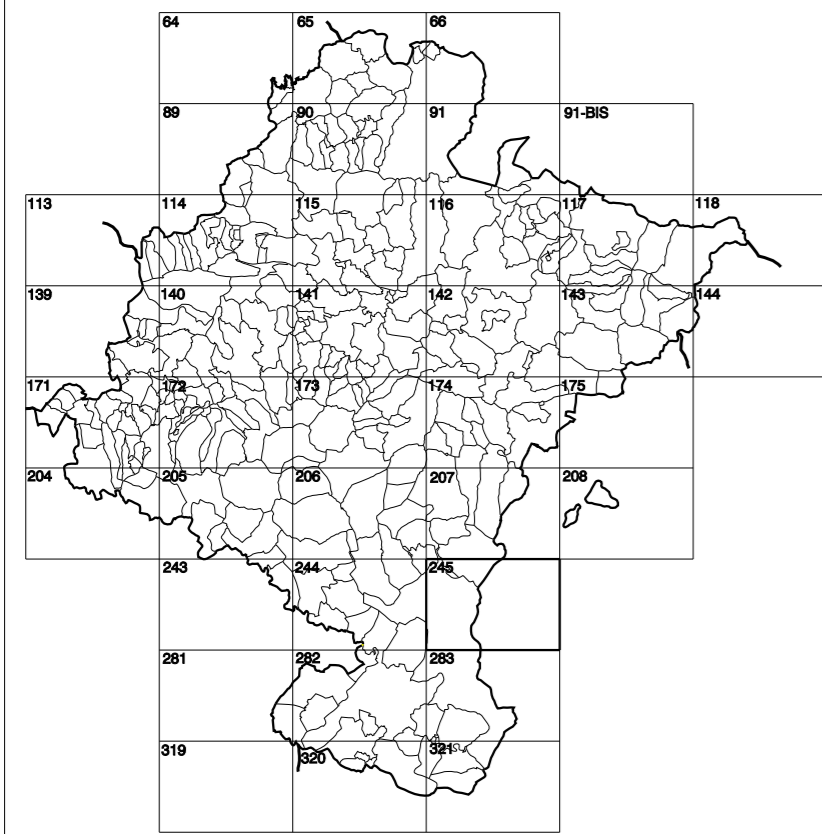


**GOBIERNO DE NAVARRA**  
DEPARTAMENTO DE OBRAS PÚBLICAS  
TRANSPORTES Y COMUNICACIONES

SERVICIO DE PROYECTOS, FERROCARRILES  
Y OBRAS HIDRÁULICAS

DIVISIÓN DEL TERRITORIO EN HOJAS DEL MTN50

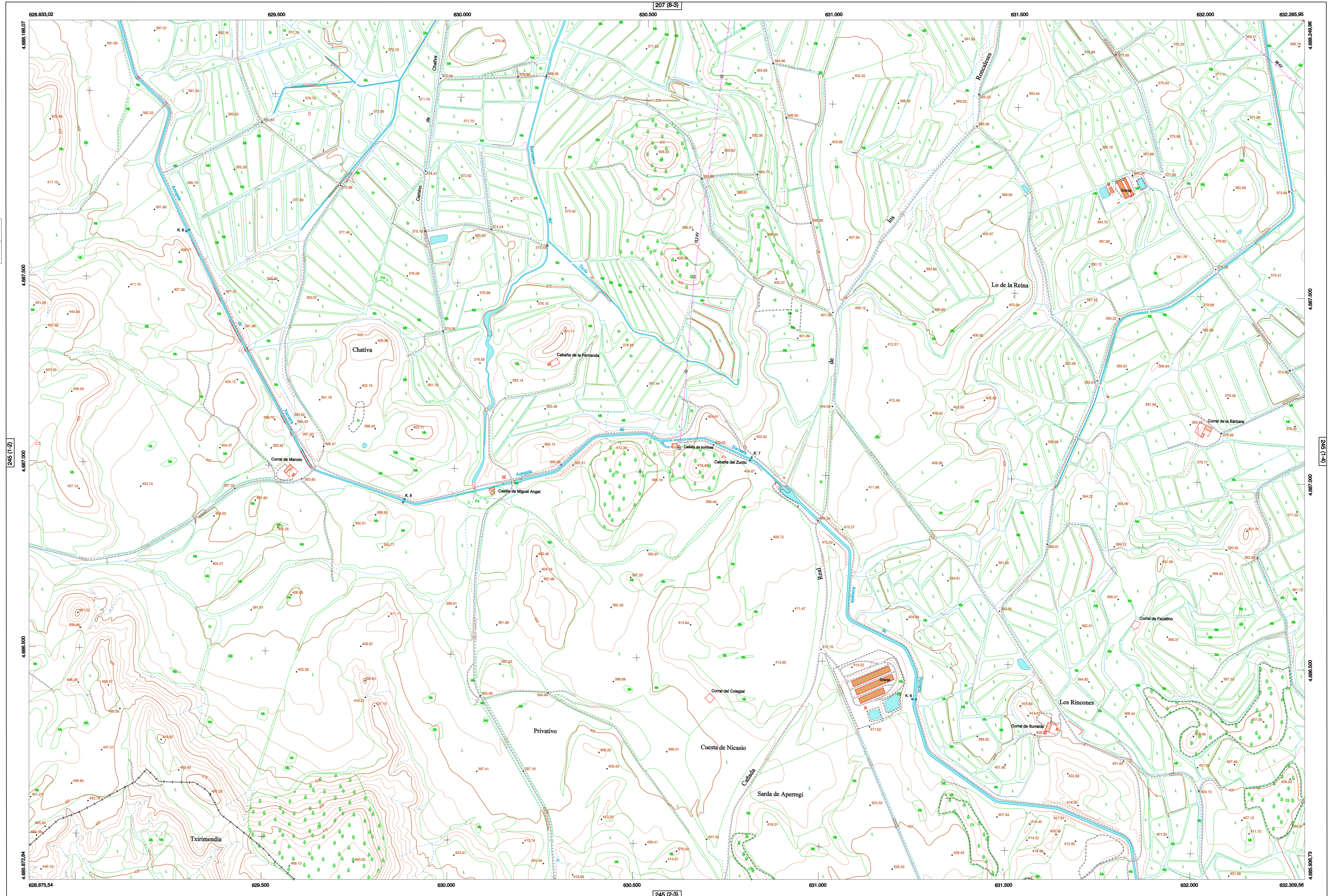


HOJA 245 (1-3)

MAPA TOPOGRÁFICO DE NAVARRA

LO DE LA REINA

1:50.000 1:5.000  
245 1-3



- SIGNOS PUNTALES**
- Vértice geodésico 11-F orden Rat.
  - Vértice red Regatta. Punto acotado terreno, no terreno.
  - Señal nivelación alta precisión, normal. Estación Mar.
  - Manantial natural. Abrevadero. Pícaro.
  - Estanque. Fuente monumental. Fuente.
  - Depósito agua elevado. Nivel. Subterráneo.
  - Depósito combustible a nivel. Elevado. Abastecimiento.
  - Estacionamiento público. Edificio. Edificio público.
  - Árbol notable. Mina. Chimenea.
  - Edificio en construcción. Construcción puntual. Nave.
  - Caseta puntual. Chantizo. Invernadero.
  - Monumento. Cota máx. embalsamiento. Soporte telefónico.
  - Antena parabólica. Repetidor TV y TF. Poste FFCC.
  - Torre eléctrica. Poste eléctrico. Poste telefónico.
  - Molino. Molino de viento. Aerogenerador.
  - Iglesia-ermita. Hórreo. Cementerio.
  - Gasoducto. Gasolina. Oleoducto.
  - Hito kilométrico de autopista, carretera, FFCC.
  - Parque infantil. Instalaciones deportivas. Piscina.
  - SMN. Sio. Paso a nivel FFCC.
  - Sima. Cueva. Dama.

- SIGNOS PUNTALES DE USOS DEL SUELO**
- Huerta: H Prado: Pr Arrozal: Arr Monte Bajo: Mb
  - Labor: L Vinedo: Vi Erval: Er Monte Alto: Ma
  - Olivar: Ol Jardín: J Frutal: Fr Cortavagón: CU

- SIGNOS LINEALES**
- Límite nación. Comunidad.
  - Límite municipio. Concejo.
  - Curva nivel directora. Curva nivel.
  - Curva depresión directora. Curva depresión.
  - Escarpado. Terrapén.
  - Cabeza talud. Pie Talud.
  - Zanja. Cinta transportadora.
  - Tubería. Acueducto.
  - Oleoducto. Gasoducto.
  - Cauces permanentes. Vaguada.
  - Balsa, alberca. Lago.
  - Canal lineal. Canal de obra.
  - Acoquia. Cuneta.
  - Senda. Cammino.
  - Muro contención. Tapia, pared.
  - Cañada Real. Cañada Romana.
  - Bancal. Cammino de Santiago.
  - Muralta. Puente.
  - FFCC vía única. Vía doble.
  - FFCC desmantelado. Zona delimitada.
  - Autopista, autopista. Carretera.
  - Pista pavimentada. Pista sin pavimento.
  - Límite pavimento. Límite zona ajardinada.
  - Línea eléctrica. Línea telefónica.
  - Alimentada o tele. metélica. Valla.
  - Verja. Seto.

- SIGNOS ZONALES**
- Frondosa (F)
  - Cortifera (C)
  - Revegetación (Re)
  - Zona arbolada (A)
  - Chopera (Ch)
  - Salinas
  - Escambrera
  - Vertedero
  - Escolera
  - Mina
  - Bancal
  - Carriera
  - Agua intermitente
  - Zona en obras
  - Embalje
  - Complejo e inst.

DIVISIÓN DEL MTN50 EN HOJA 1:50.000

DIVISIÓN ADMINISTRATIVA

ESCALA 1:5.000

INFORMACIÓN GENERAL

Producción por: Datos, Obras Públicas, Transportes y Comunicaciones  
Dirección y Control: Sección de Cartografía

Este mapa está protegido por la ley. Se prohíbe cualquier reproducción total o parcial por cualquier medio si no ha sido expresamente autorizado por el Departamento de Obras Públicas, T y C.

Gobierno de Navarra  
Departamento de Obras Públicas, Transportes y Comunicaciones  
Avda. San Ignacio 3 Tfno: +34 9492741 Fax: +34 94927549  
Correo Electrónico: [tracasa@tracasa.es](mailto:tracasa@tracasa.es)  
Dirección Internet: <http://tracasa.cartografia.navarra.es>

INFORMACIÓN GEODÉSICA Y CARTOGRÁFICA

NC= Norte cuadrícula UTM  
NG= Norte Geográfico  
NM= Norte Magnético  
Convergencia de Meridianos  
 $\omega = 1^{\circ} 6' 27''$   
Declinación magnética para el 1 de Enero de 1996  
 $\epsilon = 3^{\circ} 22'$  Oeste

Datos referidos al centro de la hoja

INFORMACIÓN COMPLEMENTARIA

Sistema Geodésico de Referencia ED50.  
Elipsoides Internacionales de Hayford, Datum Potsdam.  
Longitudes referidas al Meridiano de Greenwich.  
Latitudes referidas al Ecuador.  
Alturas referidas al nivel medio del mar en Alicante.  
Proyección U.T.M. Huso 30 Zona T.  
Equidistancia de las curvas de nivel 5 m.

Vuelo digital: G.S.D.: 25 cm., Agosto 2009. Realizado por: Tracasa  
Edición: Octubre 2010. Realizado por: Tracasa.  
Límites Administrativos: Servicio de Riqueza Territorial.  
Toponimia: Dirección General de Universidades y Política Lingüística

