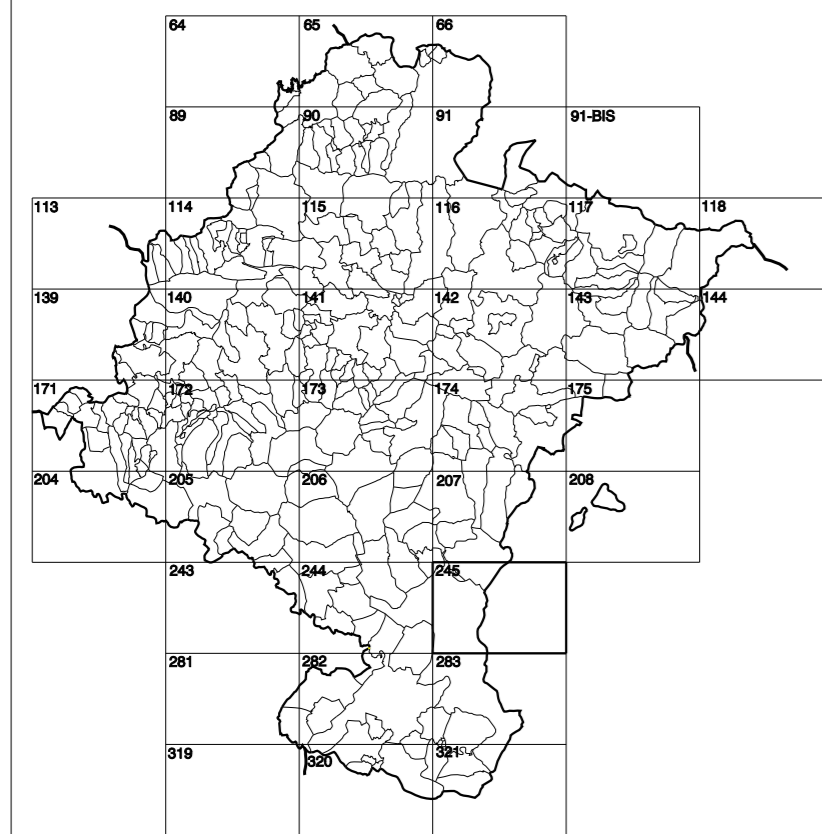


**GOBIERNO DE NAVARRA**  
DEPARTAMENTO DE OBRAS PÚBLICAS  
TRANSPORTES Y COMUNICACIONES

SERVICIO DE PROYECTOS, FERROCARRILES  
Y OBRAS HIDRÁULICAS

DIVISIÓN DEL TERRITORIO EN HOJAS DEL MTN50



HOJA 245 (2-1)

**SIGNOS PUNTUALES**

- Vértice geodésico 1º y 4º orden: Pnt
- Vértice red regular: Punto acotado terreno, no terreno
- Señal nivelación alta precisión, normal: Estación Mt.
- Manantial nacimiento: Atresadero, Pozo
- Estanque, Fuente monumental, Fuente
- Depósito agua elevado: Nivel, Subterráneo
- Depósito combustible a nivel: Elevado, Abastecimiento
- Estacionamiento público: Edificio, Edificio público
- Árbol notable, Mina, Chimenea
- Edificio en construcción: Construcción puntual, Nave
- Caseta puntual: Chanzizo, Invernadero
- Monumento: Cota más embalsamiento, Soporte telefónico
- Antena parabólica: Repetidor TV y TF, Poste FFCC
- Torre eléctrica: Poste eléctrico, Poste telefónico
- Molino, Molino de viento: Aerogenerador
- Iglesia-ermita: Horno, Cementerio
- Gasoducto: Gasolinería, Oleoducto
- Hito kilométrico de autopista, carretera, FFCC
- Parque infantil, Instalaciones deportivas: Piscina
- Símbolo: Sitio, Pico a nivel FFCC
- Símbolo: Cueva, Dolmen

**SIGNOS PUNTUALES DE USOS DEL SUELO**

- Huerta: H
- Prado: Pr
- Arrozal: Ar
- Monte bajo: Mb
- Labor: L
- Vivero: Vi
- Erval: Er
- Monte alto: Ma
- Olivar: Ol
- Jardín: J
- Frutal: Fr
- Construcción: Cn

**SIGNOS LINEALES**

- Límite nación, Comunidad
- Límite municipio, Concejo
- Curva nivel dirección, Curva nivel
- Curva depresión dirección, Curva depresión
- Excursión: Terapijón
- Cabeza talud: Pto Talud
- Zanja, Cota transportadora
- Tubería, Acueducto
- Oleoducto, Gasoducto
- Cauce permanente: Vaguada
- Balsa, alberca, Lago
- Canal lineal: Canal de obra
- Ancaya, Curveta
- Senda, Camino
- Muro contención: Tapia, pared
- Cañada Real: Cañada Romana
- Banca: Camino de Santiago
- Muralla, Puente
- FFCC vía única, Vía doble
- FFCC desmantelado: Zona delimitada
- Autopista, autovía, Carretera
- Plata pavimentada: Plata sin pavimentar
- Límite pavimento: Límite zona ajardinada
- Línea eléctrica: Línea telefónica
- Alberca o balsa metálica: Valla
- Verja, Seto

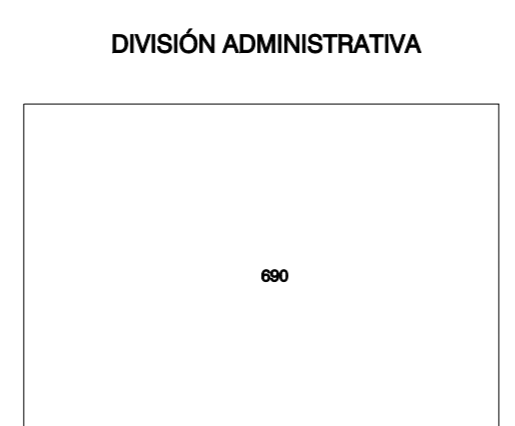
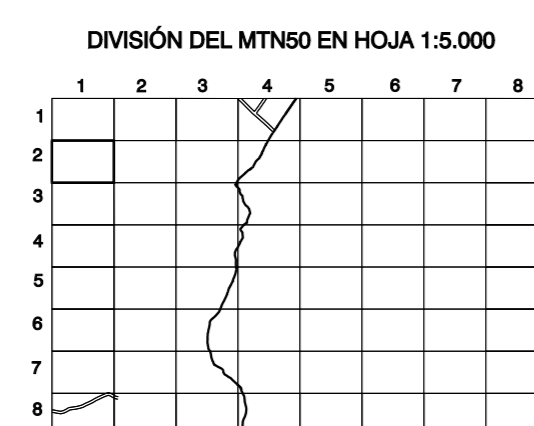
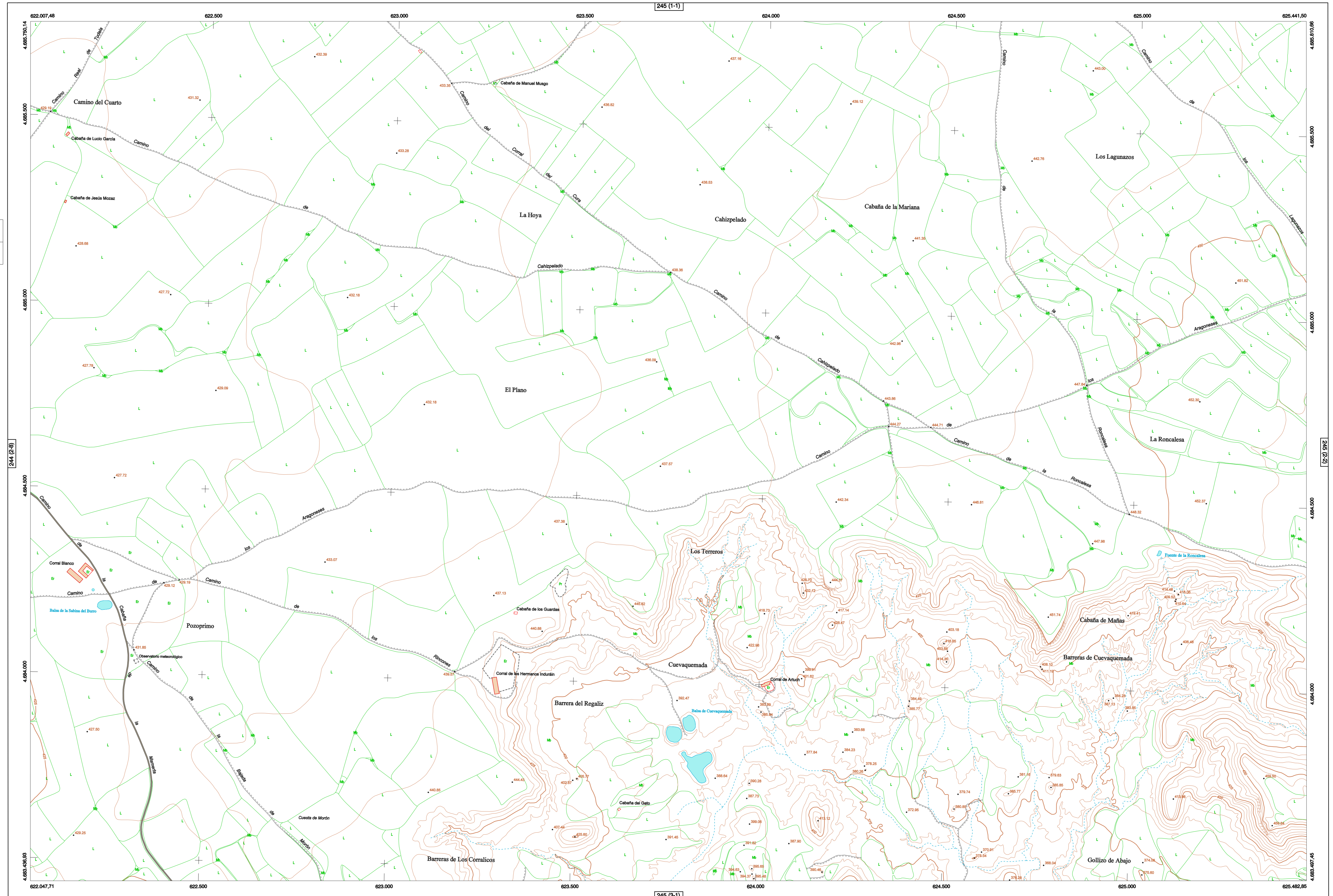
**SIGNOS ZONALES**

- Frondosa (Fz)
- Conifera (Cf)
- Repoblación (Re)
- Zona arbolada (Za)
- Copera (Ch)
- Salina
- Escombrera
- Vivero
- Escollera
- Mina
- Bancal
- Carretera
- Agua intermitente
- Zona en obras
- Embalse
- Complejo e nat.

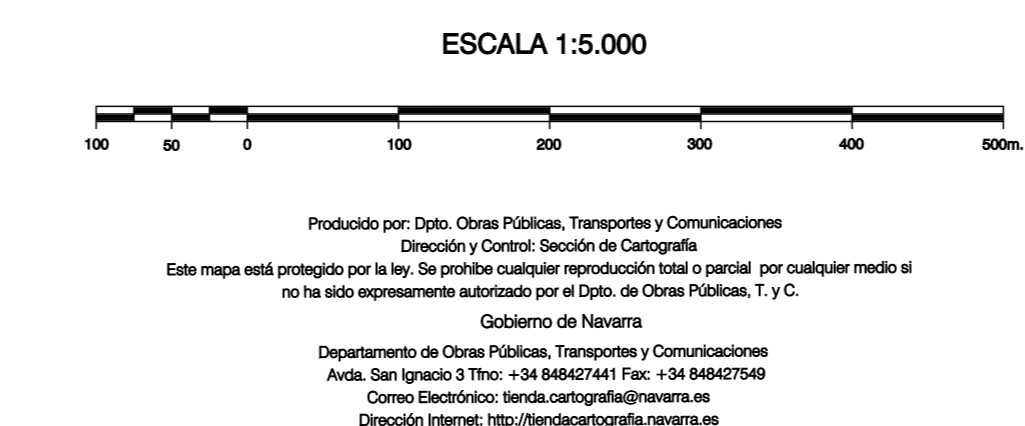
MAPA TOPOGRÁFICO DE NAVARRA

CUEVAQUEMADA

1:50.000 1:5.000  
245 2-1



COMUNIDAD FORAL DE NAVARRA  
690 : BARDENAS REALES



INFORMACIÓN GENERAL

NG= Norte cuadrícula UTM  
NG= Norte Geográfico  
NM= Norte Magnético  
Convergencia de Meridianos  
 $\alpha = 19^{\circ} 47' 27''$   
Declinación magnética para el 1 de Enero de 1996  
 $\delta = 3^{\circ} 22'$  Oeste  
Datos referidos al centro de la hoja

INFORMACIÓN GEODÉSICA Y CARTOGRÁFICA

Sistema Geodésico de Referencia ED50.  
Elipsoide Internacional de Hayford, Datum Potsdam.  
Longitudes referidas al Meridiano de Greenwich.  
Latitudes referidas al Ecuador.  
Alturas referidas al nivel medio del mar en Alicante.  
Proyección U.T.M. Huso 30 Zona T.  
Equidistancia de las curvas de nivel 5 m.

INFORMACIÓN COMPLEMENTARIA

Vuelo digital: G.S.D.: 25 cm., Agosto 2000. Realizado por: Tracasa  
Edición: Octubre 2010. Realizado por Tracasa.  
Límite Administrativo: Servicio de Riqueza Territorial.  
Toponimia: Dirección General de Universidades y Política Lingüística

