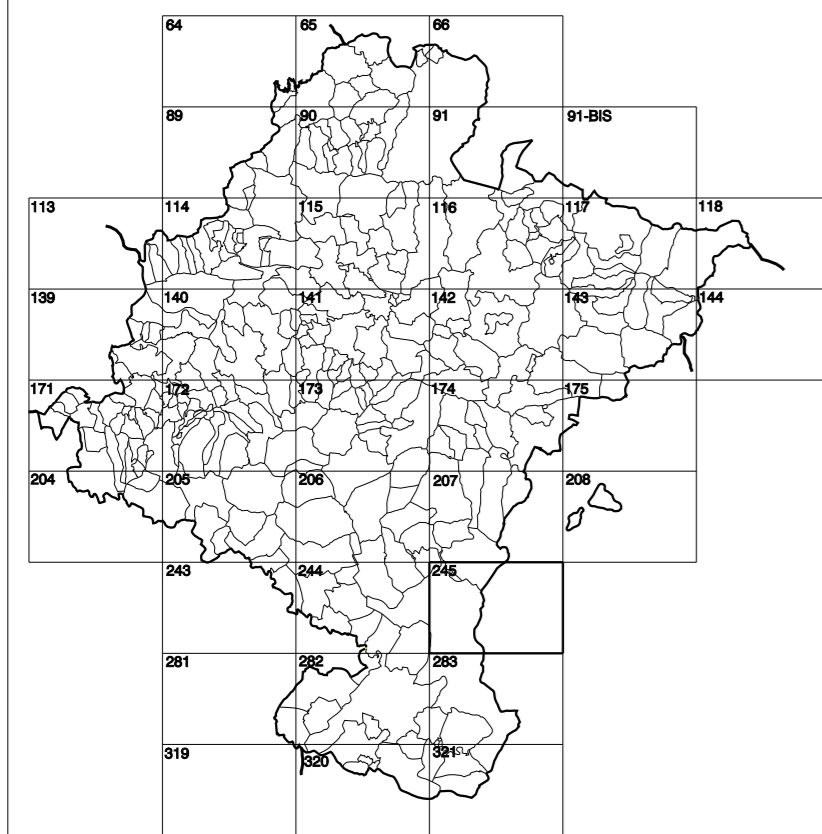


GOBIERNO DE NAVARRA
DEPARTAMENTO DE OBRAS PÚBLICAS
TRANSPORTES Y COMUNICACIONES

SERVICIO DE PROYECTOS, FERROCARRILES
Y OBRAS HIDRÁULICAS

DIVISIÓN DEL TERRITORIO EN HOJAS DEL MTN50

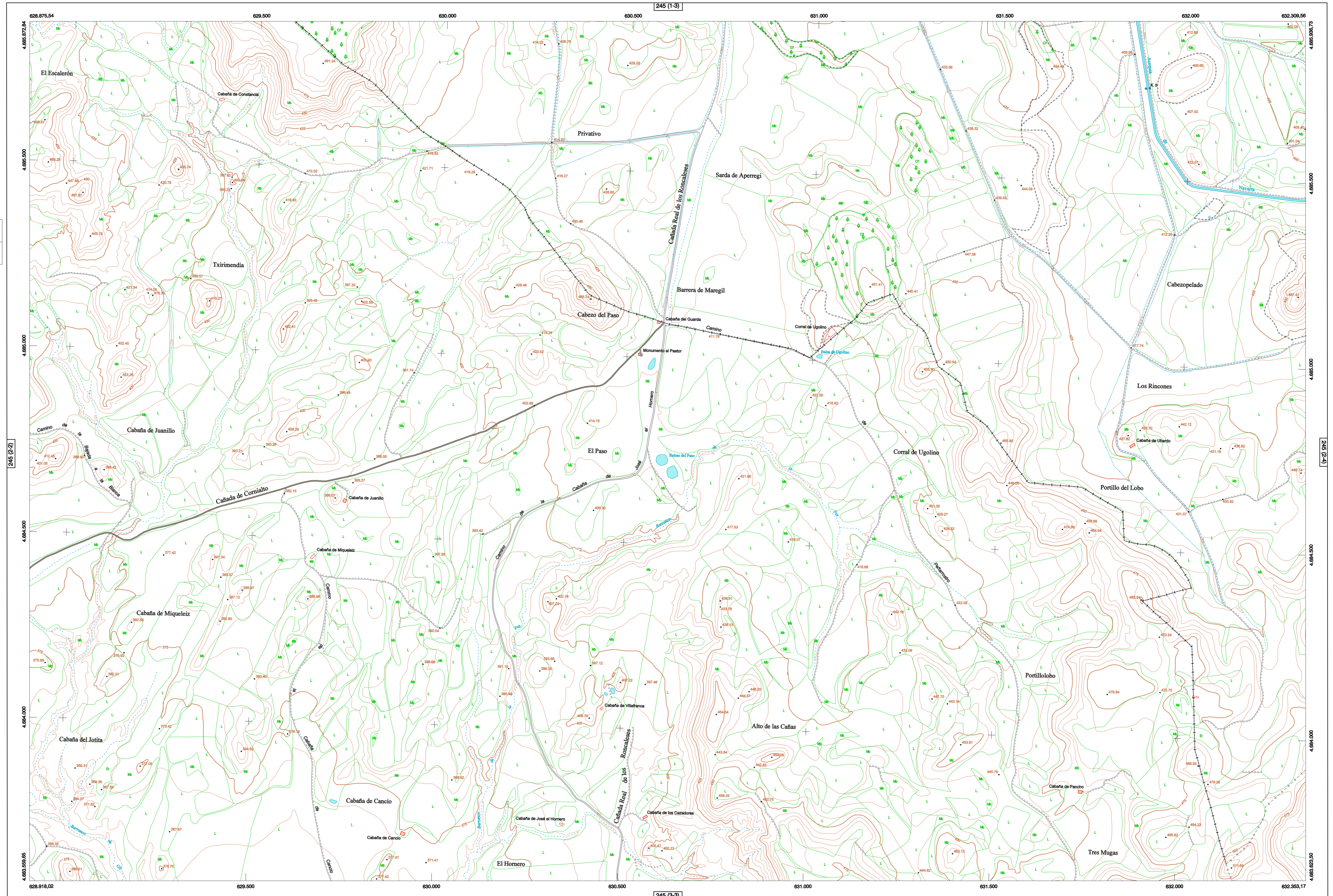


HOJA 245 (2-3)

MAPA TOPOGRÁFICO DE NAVARRA

TXIRIMENDIA

1:50.000	1:5.000
245	2-3



- SIGNOS PUNTALES**
- Vértice geodésico 1984 orden 1st.
 - Vértice red figurata. Punto acotado terreno, no terreno.
 - Señal nivelación alta precisión, normal, Estación Met.
 - Nivelación reciente. Aterredores: Pozo.
 - Estanque. Fuente monumental. Fuente.
 - Depósito agua elevado. Nivel. Subterráneo.
 - Depósito combustible a nivel. Elevado. Abastecimiento.
 - Estacionamiento público. Edificio. Edificio público.
 - Árbol notabile. Mina. Chimenea.
 - Edificio en construcción. Construcción puntual. Nave.
 - Caseta puntual. Chantizo. Invernadero.
 - Monumento Cota máx. embalsamiento. Soporte telefónico.
 - Antena parabólica. Repetidor TV y TF. Poste FCCC.
 - Torre eléctrica. Poste eléctrico. Poste telefónico.
 - Molino. Molino de viento. Aerogenerador.
 - Iglesia-ermita. Hórreo. Cementerio.
 - Geoducto. Gasoducto. Oleoducto.
 - Hito kilométrico de autopista, carretera, FCCC.
 - Parque infantil. Instalaciones deportivas. Piscina.
 - Señal. Símb. Paso a nivel FCCC.
 - Símb. Cueva. Dohlen.
- SIGNOS PUNTALES DE USOS DEL SUELO**
- Huerta: H
 - Labor: L
 - Oliver: OI
 - Praio: Pr
 - Vivado: VI
 - Jardín: J
 - Arenal: Ar
 - Monte Bajo: Mb
 - Monte Alto: Ma
 - Fuente: Fr
 - Contarajeos: CU
- SIGNOS LINEALES**
- Límite nación. Comunidad.
 - Límite municipio. Concejo.
 - Cuna nivel dirección. Cuna nivel.
 - Cuna depresión dirección. Cuna depresión.
 - Escarpado. Terraplén.
 - Cabeza talud. Pie Talud.
 - Zanja. Cista transbordadora.
 - Tubería. Acueducto.
 - Oleoducto. Gasoducto.
 - Cauce permanente. Vaguada.
 - Balsa. abrozo. Lago.
 - Canal lineal. Canal de obra.
 - Acequia. Cuneta.
 - Senda. Camino.
 - Muro contención. Tapia. pared.
 - Cañada Real. Cañada Romana.
 - Bancal. Camino de Santiago.
 - Muralla. Puente.
 - FCCC Vía Grúa. Vía doble.
 - FCCC desmantelado. Zona delimitada.
 - Autopista. Autovía. Carretera.
 - Pista pavimentada. Pista sin pavimentar.
 - Límite pavimento. Límite zona ajardinada.
 - Línea eléctrica. Línea telefónica.
 - Aterredos o balsa medidos. Valla.
 - Veje. Seto.
- SIGNOS ZONALES**
- Frondosa (Ff)
 - Conifera (Cf)
 - Repoblación (Rf)
 - Zona arbolada (Za)
 - Chopero (Ch)
 - Salina
 - Escombrera
 - Vertedero
 - Escollera
 - Mina
 - Bancal
 - Carretera
 - Agua intermitente
 - Zona en obra
 - Embalse
 - Complejo e. inst.

<p>DIVISIÓN DEL MTN50 EN HOJA 1:5.000</p>	<p>DIVISIÓN ADMINISTRATIVA</p> <p>COMUNIDAD FORAL DE NAVARRA 67 CARCASTILLO 690 BARRIENAS REALES 1002 ZARAGOZA</p>	<p>ESCALA 1:5.000</p> <p>Producido por: Datos. Obras Públicas, Transportes y Comunicaciones Dirección y Control: Sección de Cartografía Este mapa está protegido por la ley. Se prohíbe cualquier reproducción total o parcial por cualquier medio si no ha sido expresamente autorizado por el Departamento de Obras Públicas, T y C. Gobierno de Navarra Departamento de Obras Públicas, Transportes y Comunicaciones Avenida San Ignacio 3 Tlf: +34 948427441 Fax: +34 948427549 Correo Electrónico: tienda.cartografia@navarra.es Dirección Internet: http://servicio.cartografia.navarra.es</p>	<p>INFORMACIÓN GENERAL</p> <p>NC= Norte cuadrícula UTM NG= Norte Geográfico NM= Norte Magnético Curvas de Meridianos $\omega = 19^{\circ} 27' 27''$ Declinación magnética para el 1 de Enero de 1998 $\delta = 3^{\circ} 22'$ Oeste Datos referidos al centro de la hoja</p>	<p>INFORMACIÓN GEODÉSICA Y CARTOGRÁFICA</p> <p>Sistema Geodésico de Referencia EDSO. Elipsoido Internacional de Hayford. Datum Potsdam. Longitudes referidas al Meridiano de Greenwich. Latitudes referidas al Ecuador. Alturas referidas al nivel medio del mar en Alicante. Proyección U.T.M. Huso 30 Zona T. Equidistancia de las curvas de nivel 5 m.</p>	<p>INFORMACIÓN COMPLEMENTARIA</p> <p>Vuelo digital: G.S.D.: 25 cm., Agosto 2009. Realizado por: Tracasa Edición: Octubre 2010. Realizado por Tracasa. Límite Administrativo: Servicio de Riqueza Territorial. Toponimia: Dirección General de Universidades y Política Lingüística</p>
---	--	--	--	---	--