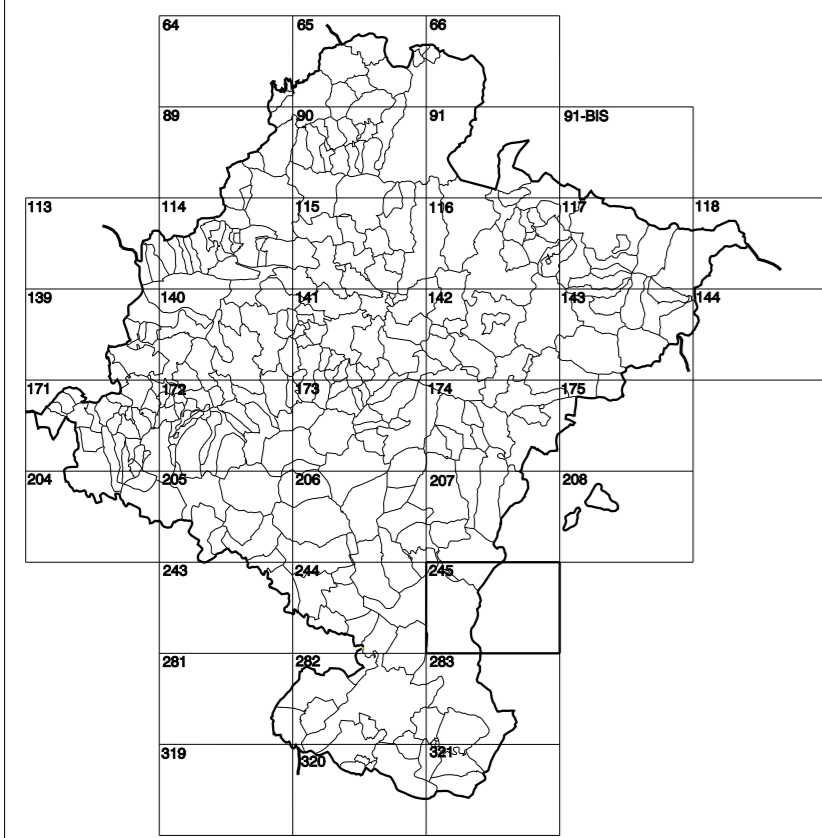


**GOBIERNO DE NAVARRA**  
DEPARTAMENTO DE OBRAS PÚBLICAS  
TRANSPORTES Y COMUNICACIONES

SERVICIO DE PROYECTOS, FERROCARRILES  
Y OBRAS HIDRÁULICAS

DIVISIÓN DEL TERRITORIO EN HOJAS DEL MTN50

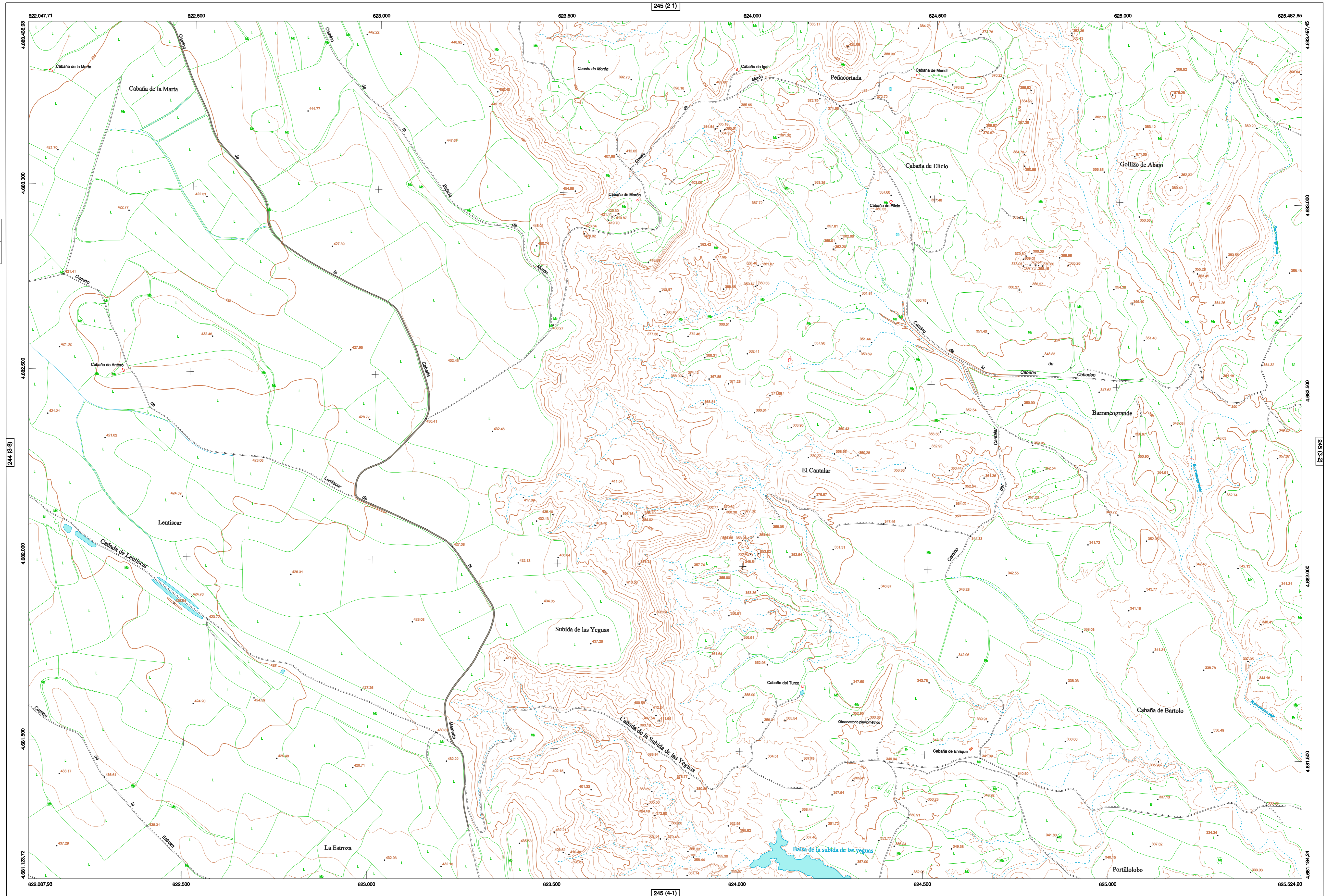


HOJA 245 (3-1)

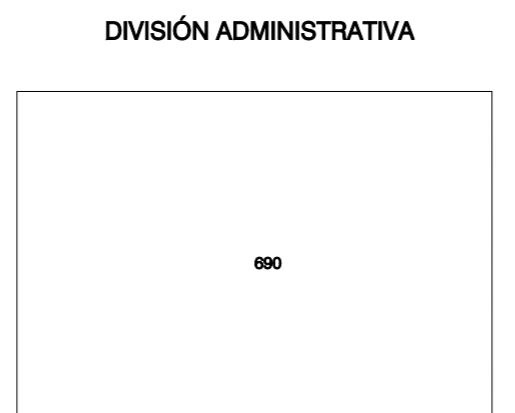
MAPA TOPOGRÁFICO DE NAVARRA

EL CANTALAR

1:50.000	1:5.000
245	3-1



- SIGNOS PUNTALES**
- Vértice geodésico 11" F orden 1st
  - Vértice red flagata. Punto aislado terreno, no terreno
  - Señal revelación alta precisión, normal, Estación Met.
  - Mansardil redonda. Abreviadero. Pazo.
  - Estanque. Fuente monumental. Fuente.
  - Depósito agua elevado. Nivel. Subterráneo.
  - Depósito combustible a nivel. Elevado. Abastecimiento.
  - Estacionamiento público. Edificio. Edificio público.
  - Árbol roble. Mira. Chimenea.
  - Edificio en construcción. Construcción puntual. Nave.
  - Caseta puntual. Chanzó. Invernadero.
  - Monumento Cota máx. embalsamiento. Soporte telefónico
  - Antena parabólica. Repetidor TV y TF. Poste FFCC.
  - Torre eléctrica. Poste eléctrico. Poste telefónico
  - Molino. Molino de viento. Aerogenerador.
  - Iglesia-ermita. Hórreo. Cementerio.
  - Gasoducto. Gasolina. Oleoducto.
  - Hito kilométrico de autopista, carretera, FFCC.
  - Parque infantil. Instalaciones deportivas. Piscina.
  - Stn. Sín. Paso a nivel FFCC.
  - Símb. Cueva. Dómine.
- SIGNOS PUNTALES DE USOS DEL SUELO**
- Huerta: H
  - Prado: Pr
  - Arrozal: Arr
  - Monte Bajo: Mb
  - Labor: L
  - Vivado: Vi
  - Erval: Er
  - Monte Alto: Ma
  - Olivar: Ol
  - Jardín: J
  - Frutal: Fr
  - Cortavagón: Ct
- SIGNOS LINEALES**
- Límite nación. Comunidad.
  - Límite municipio. Concejo.
  - Cuna nivel directora. Cuna nivel.
  - Cuna depresión directora. Cuna depresión.
  - Escarpado. Temporal.
  - Cabeza talud. Pie Talud.
  - Zanja. Cintas transportadora.
  - Tubería. Acueducto.
  - Oleoducto. Gasoducto.
  - Cauce permanente. Vaguada.
  - Balsa, alberca. Lago.
  - Canal lineal. Canal de obra.
  - Acoquia. Curveta.
  - Senda. Camiño.
  - Muro contención. Tapia, pared.
  - Cañada Real. Cañada Romana.
  - Barral. Camiño de Santiago.
  - Muralta. Puente.
  - FFCC vía única. Vía doble.
  - FFCC desmantelado. Zona delimitada.
  - Autopista, autopista. Carretera.
  - Pista pavimentada. Pista sin pavimento.
  - Límite pavimento. Límite zona asfaltada.
  - Línea eléctrica. Línea telefónica.
  - Alberca o balsa metálica. Valla.
  - Varje. Delfo.
- SIGNOS ZONALES**
- Frondosa (F)
  - Conifera (C)
  - Reposición (Rep)
  - Zona arbolada (Ar)
  - Chopero (Ch)
  - Selvas
  - Escombrera
  - Vertedero
  - Escollera
  - Mina
  - Bancaltes
  - Cantera
  - Agua intermitente
  - Zona en obras
  - Embalse
  - Complejo e inst.



COMUNIDAD FORAL DE NAVARRA  
690 : BARDENAS REALES

