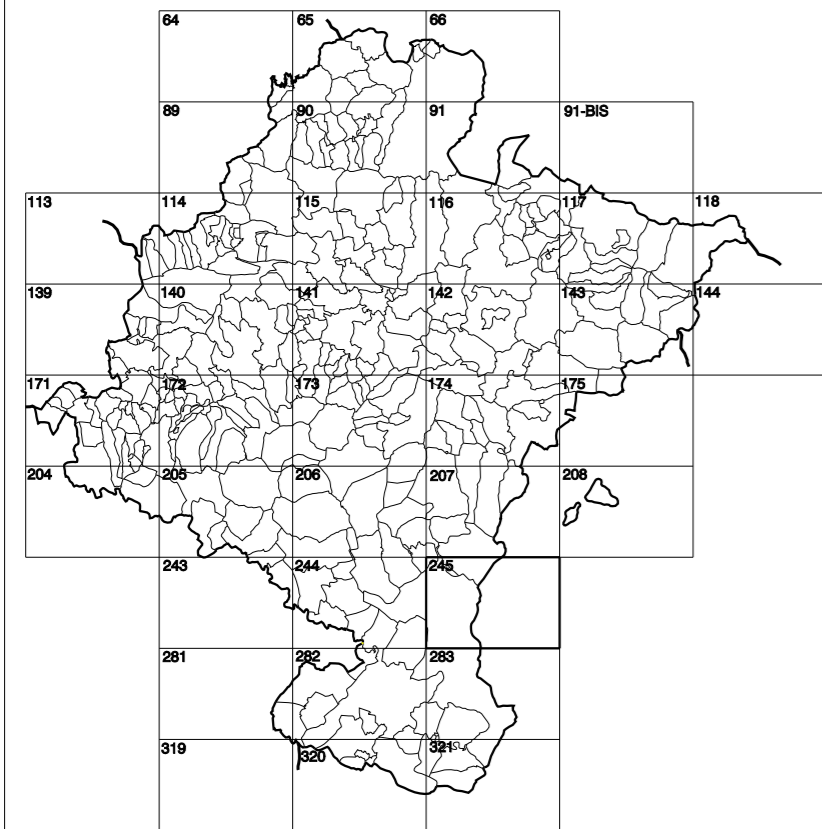


GOBIERNO DE NAVARRA
DEPARTAMENTO DE OBRAS PÚBLICAS
TRANSPORTES Y COMUNICACIONES

SERVICIO DE PROYECTOS, FERROCARRILES
Y OBRAS HIDRÁULICAS

DIVISIÓN DEL TERRITORIO EN HOJAS DEL MTN50



SIGNOS PUNTALES

- Vértice geodésico 11^o orden:
- Vértice red flagada. Punto estado terreno, no terreno:
- Señal revelación alta posición, normal, Estación Met.:
- Manantial reciente. Abreviador. Pozo:
- Estanque. Fuente monumental. Fuente:
- Depósito agua elevado. Nivel. Subterráneo:
- Depósito combustible a nivel. Elevado. Abastecimiento:
- Estacionamiento público. Edificio. Edificio público:
- Árbol roble. Mira. Chimenea:
- Edificio en construcción. Construcción puntual. Nave:
- Caseta puntual. Chanzos. Invernadero:
- Monumento. Cota máx. embalsamiento. Soporte telefónico:
- Antena parabólica. Receptor TV y TF. Poste FFCC:
- Torre eléctrica. Poste eléctrico. Poste telefónico:
- Molino. Molino de viento. Aerogenerador:
- Iglesia-ermita. Horno. Cementerio:
- Gasoducto. Gasolina. Oleoducto:
- Hito kilométrico de autopista, carretera, FFCC:
- Parque infantil. Instalaciones deportivas. Piscina:
- Stn. Sío. Paso a nivel FFCC:
- Sima. Cueva. Doline:

SIGNOS PUNTALES DE USOS DEL SUELO

- Huerta: H
- Prado: Pr
- Arrozal: Arr
- Monte Bajo: Mb
- Labor: L
- Miñado: Vi
- Erval: Er
- Monte Alto: Ma
- Olivar: Ol
- Jardín: J
- Frutal: Fr
- Corralgato: Ctu

SIGNOS LINEALES

- Límite nación. Comunidad:
- Límite municipio. Concejo:
- Cuna nivel directora. Cuna nivel:
- Cuna depresión directora. Cuna depresión:
- Escarpado. Templo:
- Cabeza talud. Pie Talud:
- Zanja. Cintas transpuestas:
- Tubería. Acueducto:
- Oleoducto. Gasoducto:
- Causo permanente. Vaguada:
- Balsa, alberca. Lago:
- Canal lineal. Canal de obra:
- Acequia. Cuneta:
- Senda. Camiño:
- Muro contención. Tapia, pared:
- Cañada Real. Cañada Romana:
- Barcal. Camino de Santiago:
- Muralta. Puente:
- FFCC vía única. Vía doble:
- FFCC desmantelado. Zona delimitada:
- Autopista, autopista. Carretera:
- Pista pavimentada. Pista sin pavimento:
- Límite pavimento. Límite zona asfaltada:
- Línea eléctrica. Línea telefónica:
- Alberca o balsa metálica. Valla:
- Varje. Bello:

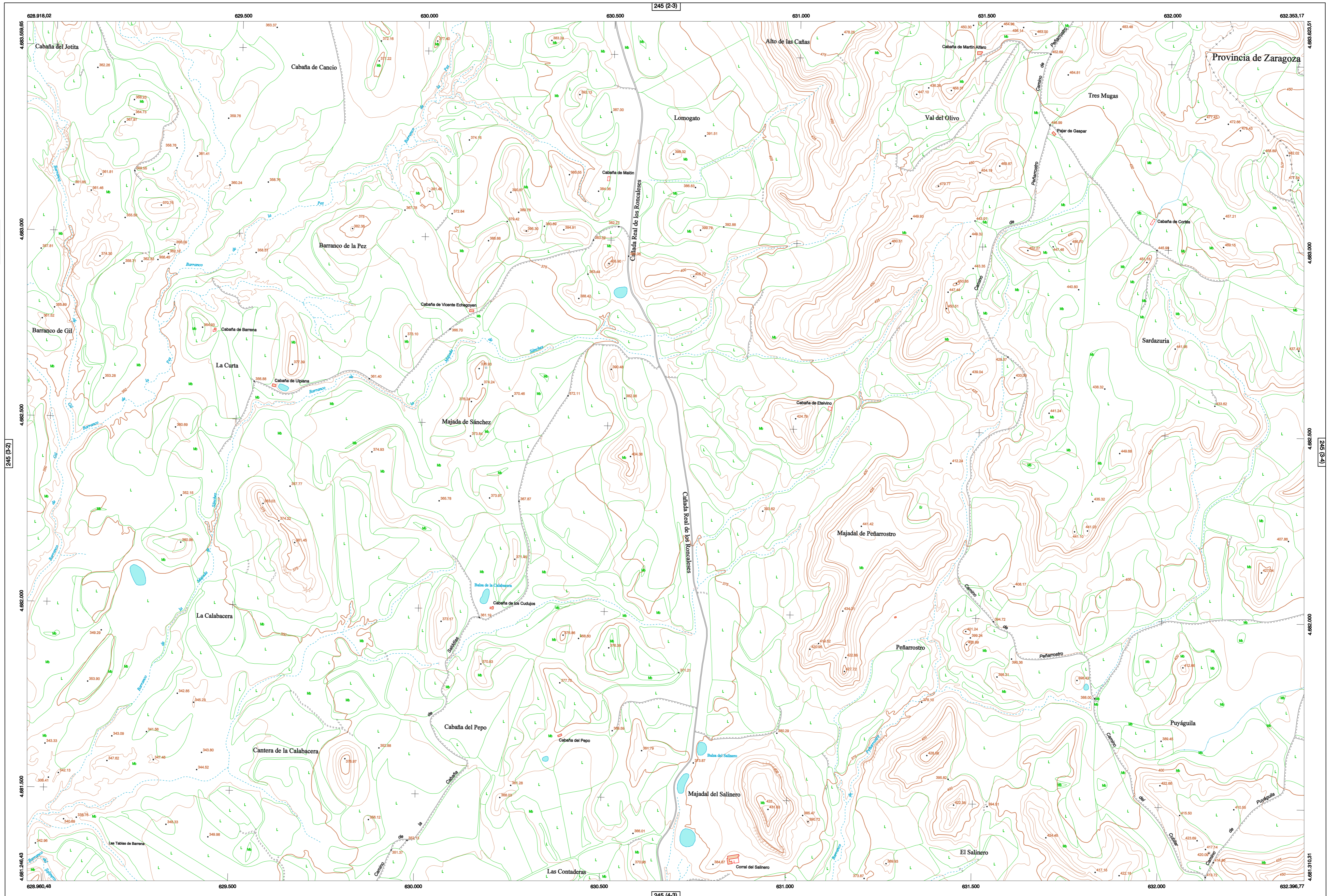
SIGNOS ZONALES

- Frondosa (F):
- Confines (C):
- Repoblación (Pe):
- Zona arbolada (A):
- Chopero (Ch):
- Salinas:
- Escombrera:
- Vertedero:
- Escollera:
- Mina:
- Bancaltes:
- Cantera:
- Agua intermitente:
- Zona en obras:
- Embalse:
- Complejo e inst.:

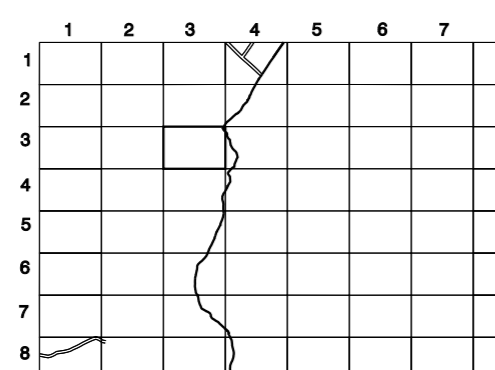
MAPA TOPOGRÁFICO DE NAVARRA

PEÑARROSTRO

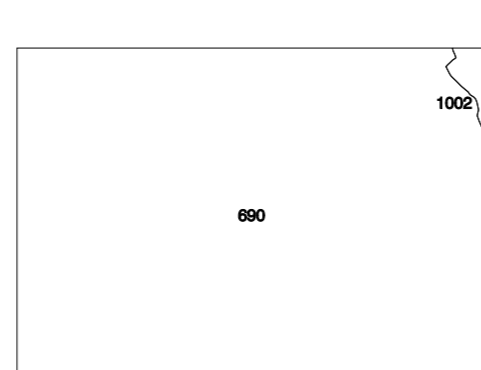
1:50.000 1:5.000
245 3-3



DIVISIÓN DEL MTN50 EN HOJA 1:5.000

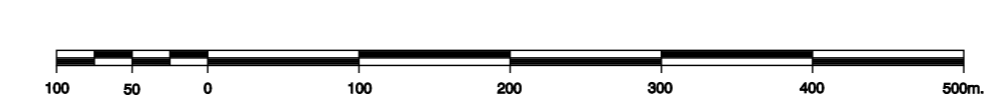


DIVISIÓN ADMINISTRATIVA



COMUNIDAD FORAL DE NAVARRA
690 BARDINAS REALES
1002 ZABALAZA

ESCALA 1:5.000



Producido por: Datos, Obras Públicas, Transportes y Comunicaciones
Dirección y Control: Sección de Cartografía
Este mapa está protegido por la ley. Se prohíbe cualquier reproducción total o parcial por cualquier medio si no ha sido expresamente autorizado por el Departamento de Obras Públicas, T. y C.
Gobierno de Navarra
Departamento de Obras Públicas, Transportes y Comunicaciones
Avenida San Ignacio 3 Terc. - 31014 BARRIAZ (NA) - T. +34 948427441 Fax: +34 948427549
Correo Electrónico: tienda.cartografia@navarra.es
Dirección Internet: http://tienda.cartografia.navarra.es

INFORMACIÓN GENERAL

NC= Norte cuadrada UTM
NG= Norte Geográfico
NM= Norte Magnético
Convergencia de Meridianos
 $\alpha = 11^{\circ} 27' 27''$
Declinación magnética para el 1 de Enero de 1996
 $\delta = 3^{\circ} 22'$ Oeste
Datos referidos al centro de la hoja

INFORMACIÓN GEODÉSICA Y CARTOGRÁFICA

Sistema Geodésico de Referencia ED50.
Elipsoide Internacional de Hayford. Datum Potsdam.
Longitudes referidas al Meridiano de Greenwich.
Latitudes referidas al Ecuador.
Altitudes referidas al nivel medio del mar en Alicante.
Proyección U.T.M. Huso 30 Zona T.
Equidistancia de las curvas de nivel 5 m.

INFORMACIÓN COMPLEMENTARIA

Vuelo digital: G.S.D.: 25 cm., Agosto 2009. Realizado por: Tracasa
Edición: Octubre 2010. Realizado por: Tracasa.
Límites Administrativos: Servicio de Riqueza Territorial.
Toponimia: Dirección General de Universidades y Política Lingüística



HOJA 245 (3-3)