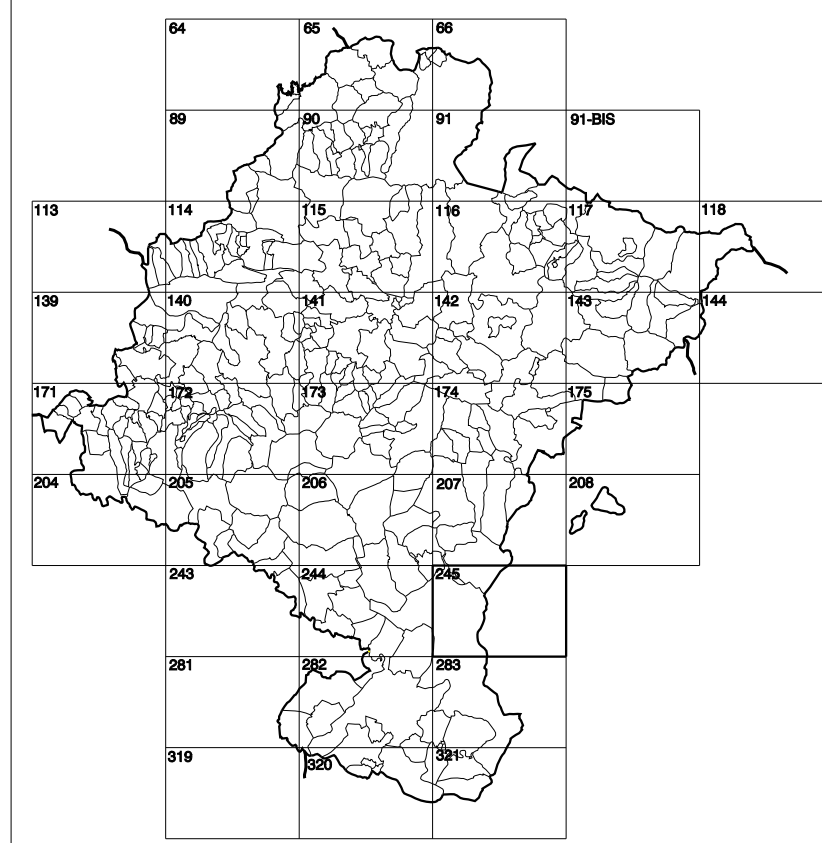


GOBIERNO DE NAVARRA

DEPARTAMENTO DE OBRAS PÚBLICAS
TRANSPORTES Y COMUNICACIONES

SERVICIO DE PROYECTOS, FERROCARRILES
Y OBRAS HIDRÁULICAS

DIVISIÓN DEL TERRITORIO EN HOJAS DEL MTN50

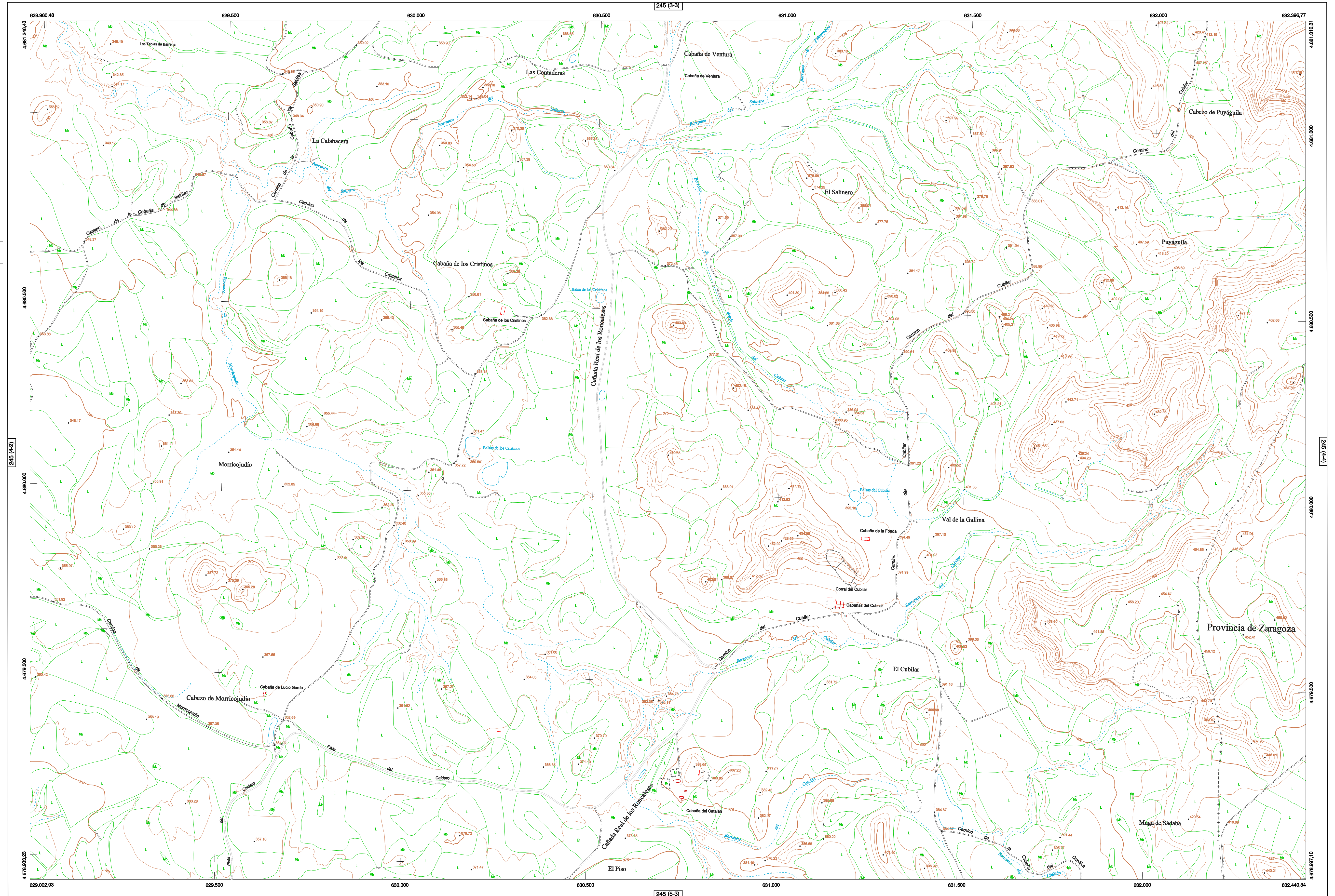


HOJA 245 (4-3)

MAPA TOPOGRÁFICO DE NAVARRA

MORRICOJUDÍO

1:50.000 1:5.000
245 4-3



SIGNOS PUNTALES

- Vertice geodesico 11.º orden /Bst.
- Vertice red Pligente. Punto acotado terreno, no terreno.
- Señal nivelacion alta precision, normal. Estacion Met.
- Manantial natural. Abrevadero. Pozo.
- Estanque. Fuente monumental. Fuente.
- Deposito agua elevado. Nivel. Subteraneo.
- Deposito combustible a nivel. Elevado. Abastecimiento.
- Estacionamiento publico. Edificio. Edificio publico.
- Arbol rotado. Mina. Chimenea.
- Edificio en construccion. Construccion puntual. Nave.
- Casita puntual. Chanzizo. Invernadero.
- Monumento. Cota mid. embalsamiento. Soporte telefonico.
- Antena parabólica. Repetidor TV y TF. Poste FFCC.
- Torre telefonica. Poste telefonico.
- Molino. Molino de viento. Aerogenerador.
- Iglesia-ermita. Horno. Cementerio.
- Gasoducto. Gasolina. Oleoducto.
- Hilo telefonico de autopista, carretera, FFCC.
- Parque infantil. Instalaciones deportivas. Piscina.
- Señal. Silo. Foso a nivel FFCC.
- Sina. Cueva. Dolmen.

SIGNOS PUNTALES DE USOS DEL SUELO

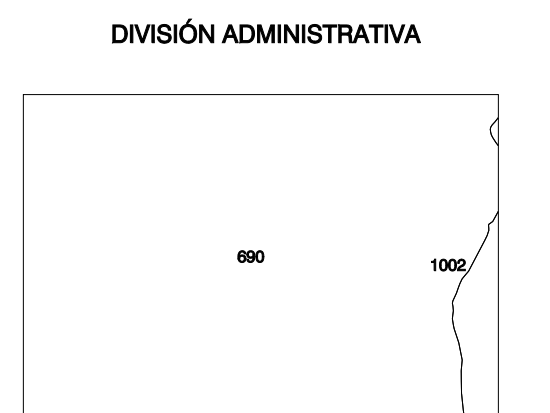
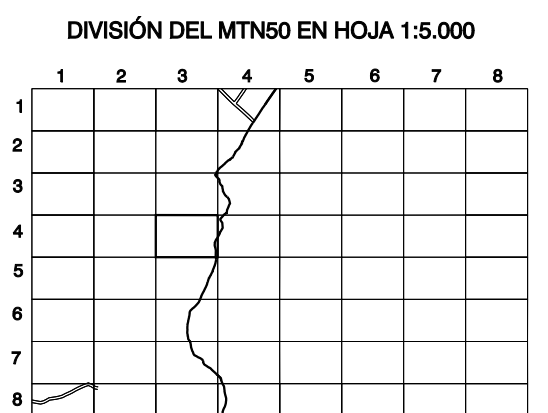
- Huerta: H
- Prado: Pr
- Arrozal: Arr
- Monte Bajo: Mb
- Labor: L
- Vinedo: Vi
- Erval: Er
- Monte Alto: Ma
- Olivar: Ol
- Jardín: J
- Frutal: Fr
- Castanegor: Clu

SIGNOS LINEALES

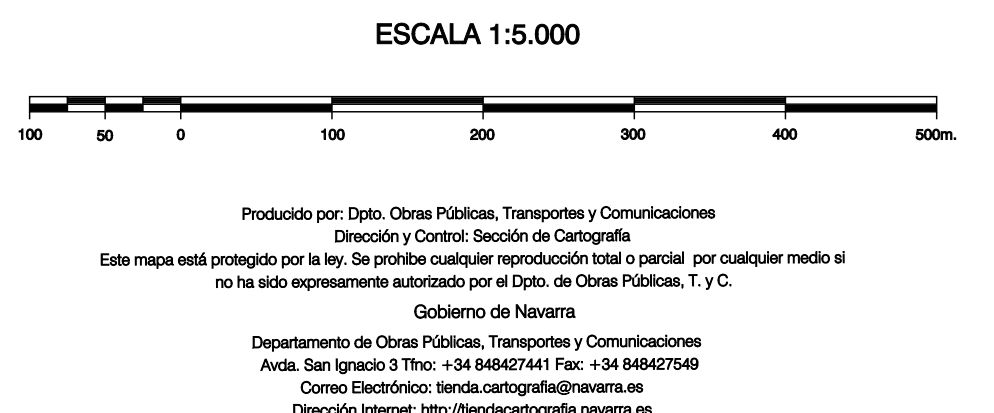
- Límite nación. Comunidad.
- Límite municipio. Concejo.
- Curva nivel. Curva nivel.
- Curva depresión. Curva depresión.
- Escarpado. Terraplén.
- Cobertura talud. Pie Talud.
- Zanja. Cinta transportadora.
- Tubería. Acueducto.
- Coleoducto. Gasoducto.
- Cauce permanente. Vaguada.
- Balsa, alberca. Lago.
- Canal lineal. Canal de obra.
- Acequia. Cuneta.
- Senda. Cammino.
- Muro contención. Tapia, pared.
- Calleada Real. Calleada Romana.
- Banca. Cammino de Santiago.
- Muralla. Puente.
- FFCC vía única. Vía doble.
- FFCC desmantelado. Zona delimitada.
- Autopista. Autovía. Carretera.
- Pista pavimentada. Pista sin pavimento.
- Límite pavimento. Límite zona ajardinada.
- Línea eléctrica. Línea telefonica.
- Alambrado o tela metalica. Valla.
- Verja. Seto.

SIGNOS ZONALES

- Frondosa (F)
- Conifera (C)
- Reposición (Rep)
- Zona arbolada (Ar)
- Copera (Ch)
- Salina
- Escobrea
- Vertedero
- Escollera
- Mina
- Bancales
- Carriera
- Agua intermitente
- Zona en obras
- Embalse
- Complejo e. nat.



COMUNIDAD FORAL DE NAVARRA
690 - BARENAS REALES
1002 - ZARAGOZA



INFORMACIÓN GENERAL
NG= Norte cuadrícula UTM
NG= Norte Geográfico
NM= Norte Magnético
Convergencia de Meridianos
 $\alpha = 11^{\circ} 07' 37''$
Declinación magnética para el 1 de Enero de 1996
 $\delta = 3^{\circ} 22' Oeste$
Datos referidos al centro de la hoja

INFORMACIÓN GEODÉSICA Y CARTOGRÁFICA
Sistema Geodésico de Referencia ED50.
Elipsoido Internacional de Hayford. Datum Potsdam.
Longitudes referidas al Meridiano de Greenwich.
Latitudes referidas al Ecuador.
Alturas referidas al nivel medio del mar en Alicante.
Proyección U.T.M. Huso 30 Zona T.
Equidistancia de las curvas de nivel 5 m.

INFORMACIÓN COMPLEMENTARIA
Vuelo digital: G.S.D.: 25 cm., Agosto 2000. Realizado por: Tracasa
Edición: Octubre 2010. Realizado por Tracasa.
Límite Administrativo: Servicio de Riqueza Territorial.
Toponimia: Dirección General de Universidades y Política Lingüística

