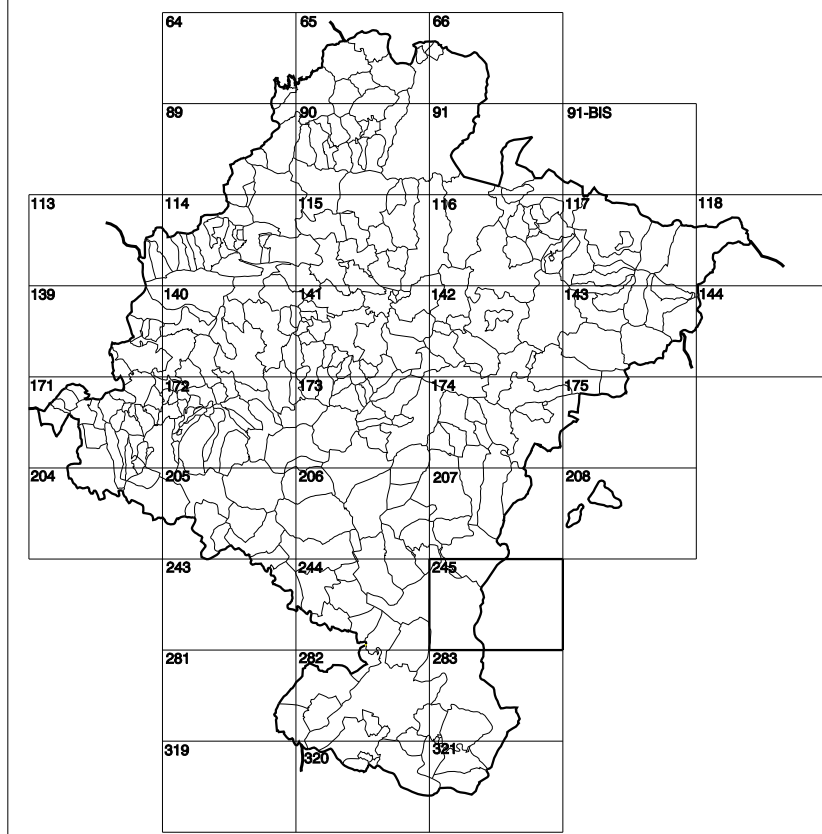


GOBIERNO DE NAVARRA
DEPARTAMENTO DE OBRAS PÚBLICAS
TRANSPORTES Y COMUNICACIONES

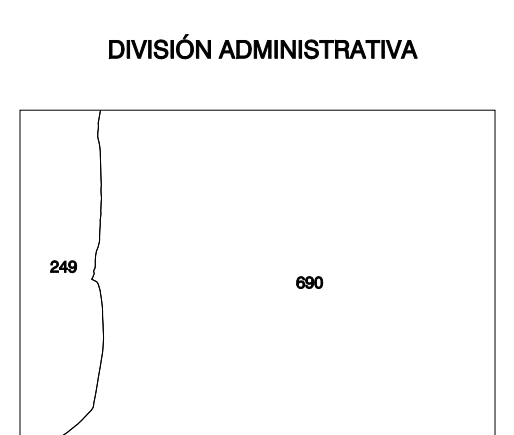
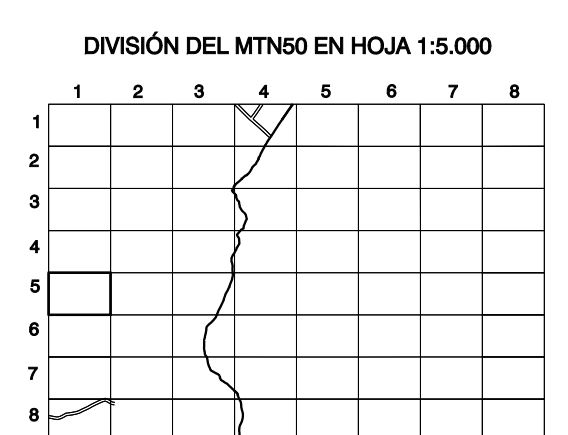
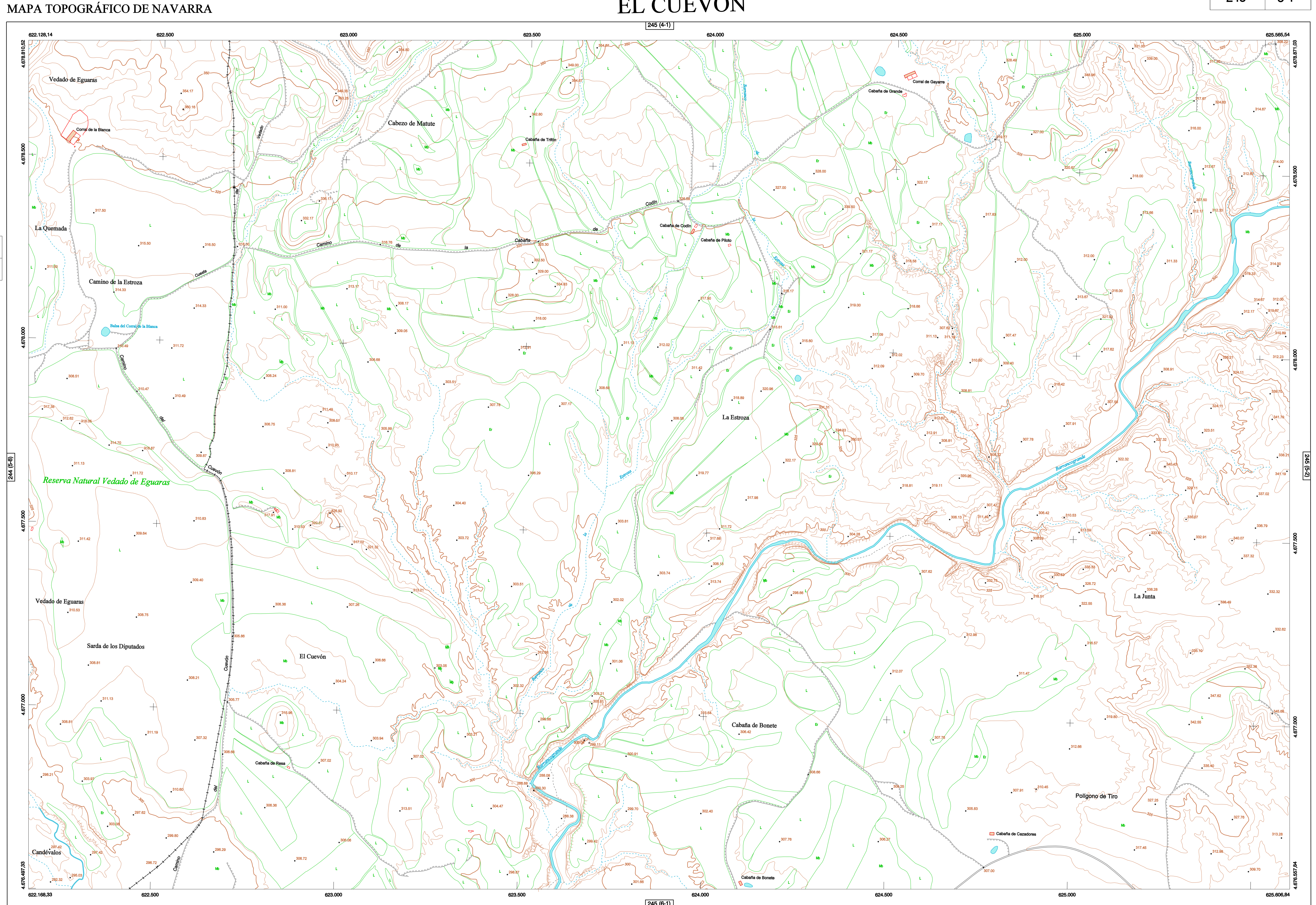
SERVICIO DE PROYECTOS, FERROCARRILES
Y OBRAS HIDRÁULICAS

DIVISIÓN DEL TERRITORIO EN HOJAS DEL MTN50



HOJA 245 (5-1)

- SIGNOS PUNTALES**
- Vértices geodésicos 11° F orden: Pict
 - Vértice red Pictoria. Punto acotado terreno, no terreno.
 - Señal (revelación alta precisión, normal, Estación Met.
 - Mano de obra: Abastecedor, Pozo.
 - Estación: Fuente monumental, Fuente.
 - Depósito agua elevada, Nivel, Subterráneo.
 - Depósito combustible a nivel, (Elevado) Abastecedor.
 - Estacionamiento público, Edificio, Edificio público.
 - Árbol notable, Mina, Chimenea.
 - Edificio en construcción, Construcción puntual, Nave.
 - Caseta puntual, Chanzos, Invernadero.
 - Monumento Cota máx. embalsamiento, Soporte telefónico.
 - Antena parabólica, Repetidor TV y TF, Poste FCC.
 - Torre eléctrica, Poste eléctrico, Poste telefónico.
 - Molino, Molino de viento, Aerogenerador.
 - Iglesia-ermita, Hórreo, Cementerio.
 - Gasoducto, Gasolinera, Cerdado.
 - Hito kilométrico de autopista, carretera, FCC.
 - Parque Infantil, Instalaciones deportivas, Piscina.
 - Señal, Sío, Paso a nivel FCC.
 - Sima, Cueva, Dolmen.
- SIGNOS PUNTALES DE USOS DEL SUELO**
- Huerta: H Prado: Pr Arrozal: Arr Monte Bajo: Mb
 - Labor: L Viñedo: Vi Enal: Er Monte Alto: Ma
 - Oliver: Ol Jardín: J Finca: Fr Cortaulego: Cu
- SIGNOS LINEALES**
- Límite nación, Comunidad.
 - Límite municipio, Concejo.
 - Curva nivel dirección, Curva nivel.
 - Curva depresión dirección, Curva depresión.
 - Escarpa, Terraplén.
 - Cabeza talud, Pie Talud.
 - Zanja, Cinta transportadora.
 - Tubería, Acueducto.
 - Oleoducto, Gasoducto.
 - Cauce permanente, Vaguada.
 - Balsa, abasco, Lago.
 - Canal lineal, Canal de obra.
 - Acequia, Cuneta.
 - Senda, Camino.
 - Muro contención, Tapia, pared.
 - Calleada Real, Calleada Romana.
 - Bancal, Camino de Santiago.
 - Muralla, Puente.
 - FCC Vía Órta, Vía doble.
 - FCC desmantelado, Zona delimitada.
 - Autopista, Autovía, Carretera.
 - Plata pavimentada, Plata sin pavimento.
 - Límite pavimento, Límite zona ajardinada.
 - Línea eléctrica, Línea telefónica.
 - Alameda o tela metálica, Valla.
 - Verja, Soto.
- SIGNOS ZONALES**
- Frondosa (F)
 - Cofre (C)
 - Repoblación (Rp)
 - Zona arbolada (A)
 - Choper (Ch)
 - Salinas
 - Escombrera
 - Vertedero
 - Escollera
 - Mina
 - Bancales
 - Cartera
 - Agua intermitente
 - Zona en obras
 - Embalse
 - Complejo e inst.



COMUNIDAD FORAL DE NAVARRA
249 - VALTERRA
6991 - BARDENAS REALES

ESCALA 1:5.000

Producido por: Depto. Obras Públicas, Transportes y Comunicaciones
Dirección y Control: Sección de Cartografía
Este mapa está protegido por la ley. Se prohíbe cualquier reproducción total o parcial por cualquier medio si no ha sido expresamente autorizado por el Depto. de Obras Públicas, T. y C.
Gobierno de Navarra
Departamento de Obras Públicas, Transportes y Comunicaciones
Avda. San Ignacio 3 Tfno: +34 948427441 Fax: +34 948427549
Correo Electrónico: seccioncartografia@navarra.es
Dirección Internet: <http://seccioncartografia.navarra.es>

INFORMACIÓN GENERAL

NC= Norte cuadrícula UTM
NG= Norte Geográfico
NM= Norte Magnético
Convergencia de Meridianos
 $\alpha = 1^{\circ} 6' 27,8''$
Declinación magnética para el 1 de Enero de 1996
 $\delta = 3^{\circ} 22'$ Oeste

Datos referidos al centro de la hoja

INFORMACIÓN GEODÉSICA Y CARTOGRÁFICA

Sistema Geodésico de Referencia ED50.
Elipsoido Internacional de Hayford, Datum Potsdam.
Longitudes referidas al Meridiano de Greenwich.
Latitudes referidas al Ecuador.
Alturas referidas al nivel medio del mar en Alicante.
Proyección U.T.M. Huso 30 Zona T.
Equidistancia de las curvas de nivel 5 m.

INFORMACIÓN COMPLEMENTARIA

Vuelo digital: G.S.D.: 25 cm., Agosto 2009. Realizado por: Tracasa
Edición: Octubre 2010. Realizado por: Tracasa
Límites Administrativos: Servicio de Requests Territorial.
Toponimia: Dirección General de Universidades y Política Lingüística