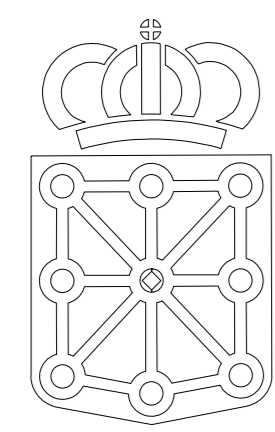
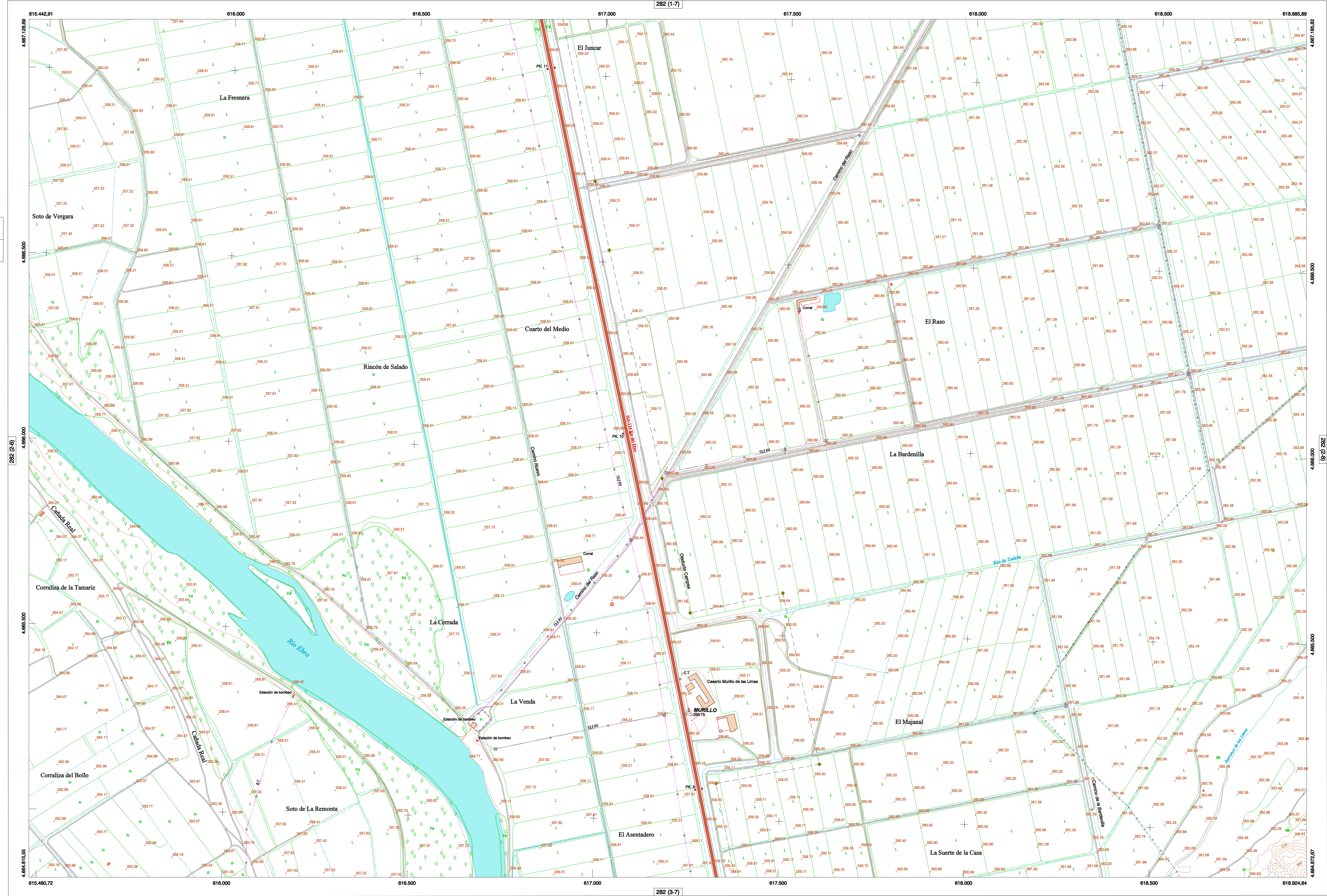
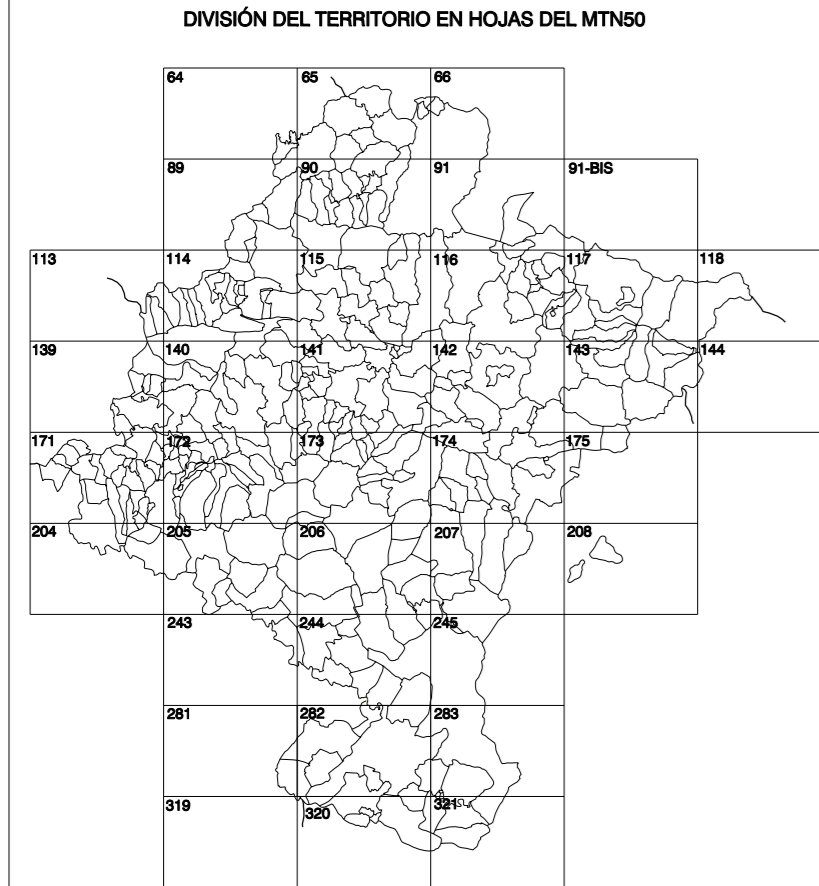


MAPA TOPOGRÁFICO DE NAVARRA

MURILLO DE LAS LIMAS



GOBIERNO DE NAVARRA
 DEPARTAMENTO DE OBRAS PÚBLICAS
 TRANSPORTES Y COMUNICACIONES
 SERVICIO DE PROYECTOS, FERROCARRILES
 Y OBRAS HIDRÁULICAS
 DIVISIÓN DEL TERRITORIO EN HOJAS DEL MTN50



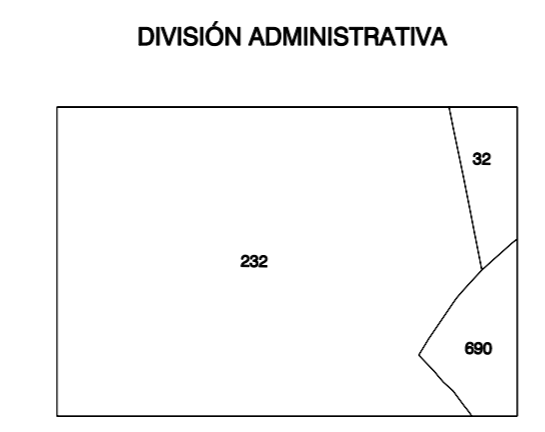
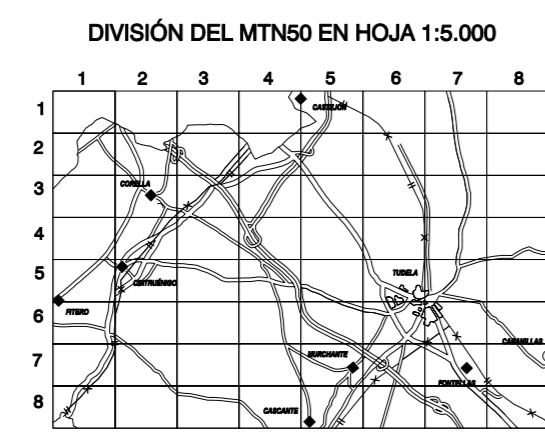
HOJA 282 (2-7)

- SIGNOS PUNTALES**
- Vertice geodésico 1^{er} orden. Red.
 - Vertice red Pagnola. Punto acotado terreno, no terreno.
 - Señal revelación alta precisión, normal. Estación Mat.
 - Manantial naciente. Abrevadero. Pozo.
 - Estación. Fuente monumental. Fuente.
 - Depósito agua elevado. Nivel. Subterráneo.
 - Depósito combustible a nivel. Elevado. Abastecimiento.
 - Estacionamiento público. Edificio. Edificio público.
 - Árbol roble. Mira. Chimenea.
 - Edificio en construcción. Construcción puntual. Nave.
 - Caseta puntual. Charco. Invernadero.
 - Monumento. Cota máx. embalsamiento. Soporte telefónico.
 - Antena parabólica. Repetidor TV y TF. Poste FFCC.
 - Torre altímetro. Poste eléctrico. Poste telefónico.
 - Molino. Molino de viento. Aerogenerador.
 - Iglesia-ermita. Hórreo. Cementerio.
 - Gasoducto. Gasolinera. Oleoducto.
 - Hito kilométrico de autopista, carretera, FFCC.
 - Parque infantil. Instalaciones deportivas. Pista.
 - Sión. Sión. Paso a nivel FFCC.
 - Sima. Cueva. Dolmen.

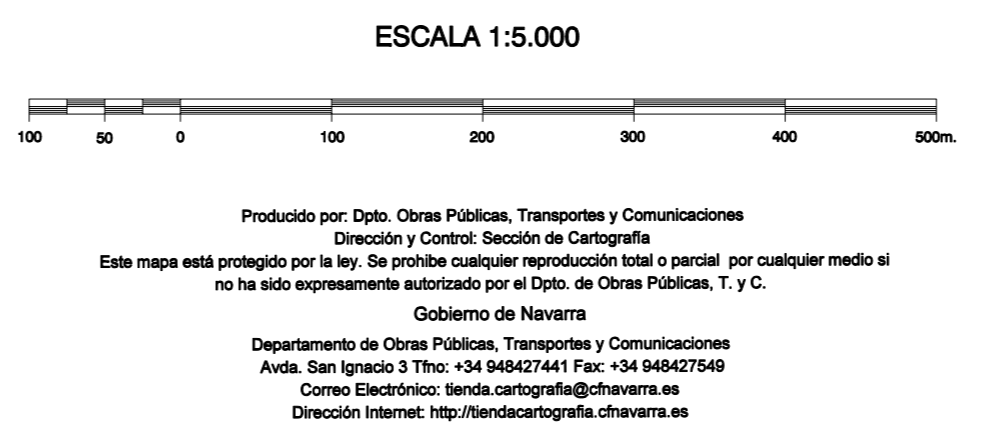
- SIGNOS PUNTALES DE USOS DEL SUELO**
- Huerta: H
 - Prado: Pr
 - Arrozal: Ar
 - Monte Bajo: Mb
 - Labor: L
 - Vivado: Vi
 - Monte Alto: Ma
 - Olivar: Ol
 - Jardín: J
 - Fuente: Ff
 - Cortafuegos: CU

- SIGNOS LINEALES**
- Límite nación. Comunidad.
 - Límite municipio. Concpo.
 - Curva nivel directora. Curva nivel.
 - Curva depresión directora. Curva depresión.
 - Escarpa. Terraplén.
 - Cabeza talud. Pie Talud.
 - Zanja. Cintas transportadoras.
 - Tubería. Acueducto.
 - Oleoducto. Gasoducto.
 - Cauce permanente. Vaguada.
 - Balsa. Alberca. Lago.
 - Canal fresa. Canal de obra.
 - Acopila. Cuneal.
 - Senda. Camino.
 - Muro contención. Tapia. pared.
 - Cañada Real. Cañada Romana.
 - Bancal. Camino de Santiago.
 - Mural. Puente.
 - FFCC vía única. Vía doble.
 - FFCC desmantelado. Zona delimitada.
 - Autopista. Autovía. Carretera.
 - Pista pavimentada. Pista sin pavimentar.
 - Límite pavimento. Límite zona ajardinada.
 - Línea eléctrica. Línea telefónica.
 - Almbrado o tela metálica. Valla.
 - Verja. Seto.

- SIGNOS ZONALES**
- Fronteras (Fg)
 - Conifera (Cf)
 - Reposición (Rep)
 - Zona arbolada (Za)
 - Chopero (Ch)
 - Salinas
 - Embalse
 - Vertedero
 - Escollera
 - Mina
 - Bancales
 - Cantera
 - Agua intermitente
 - Pantano
 - Embalse
 - Complejo e. Inst.



COMUNIDAD FORAL DE NAVARRA
 32 : ANGLADA
 232 : TUDELA
 690 : BARDENAS REALES



INFORMACIÓN GENERAL

NG= Norte cuadrícula UTM
 NG= Norte Geográfico
 NM= Norte Magnético
 Convergencia de Meridianos
 $\omega = 0^{\circ} 52' 50,39''$
 Declinación magnética para el 1 de Enero de 1996
 $\delta = 3^{\circ} 22'$ Oeste
 Datos referidos al centro de la hoja

INFORMACIÓN GEODÉSICA Y CARTOGRÁFICA

Sistema Geodésico de Referencia ED50.
 Elipsoide Internacional de Hayford. Datum Potsdam.
 Longitudes referidas al Meridiano de Greenwich.
 Latitudes referidas al Ecuador.
 Altitudes referidas al nivel medio del mar en Alicante.
 Proyección U.T.M. Huso 30 Zona T.
 Equidistancia de las curvas de nivel 5 m.

INFORMACIÓN COMPLEMENTARIA

Vuelo: Escala 1: 20.000, Abril 2003. Realizado por: Azimut
 Edición: Septiembre 2003. Realizado por: Trabajos Catastrales S. A.
 Límites Administrativos: Servicio de Riqueza Territorial.
 Toponimia: Dirección General de Universidades y Política Lingüística