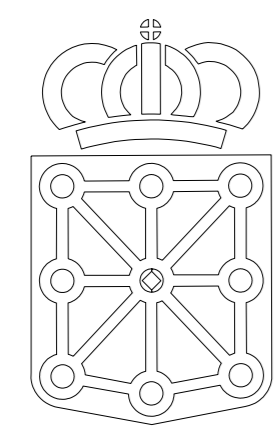


CORELLA

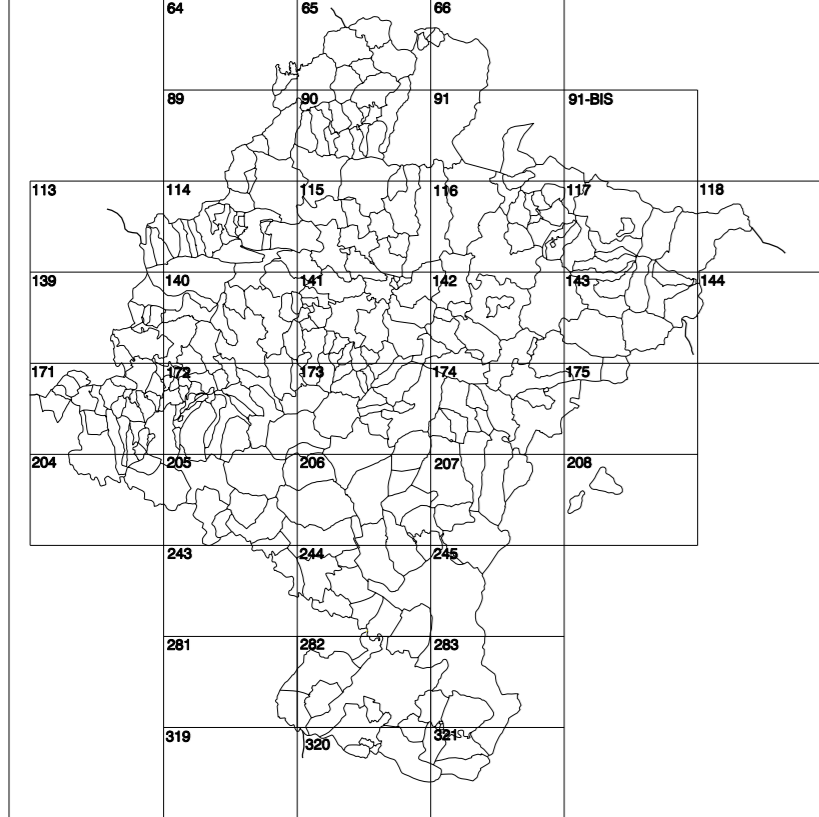
MAPA TOPOGRÁFICO DE NAVARRA



GOBIERNO DE NAVARRA
 DEPARTAMENTO DE OBRAS PÚBLICAS
 TRANSPORTES Y COMUNICACIONES

SERVICIO DE PROYECTOS, FERROCARRILES
 Y OBRAS HIDRÁULICAS

DIVISIÓN DEL TERRITORIO EN HOJAS DEL MTN50

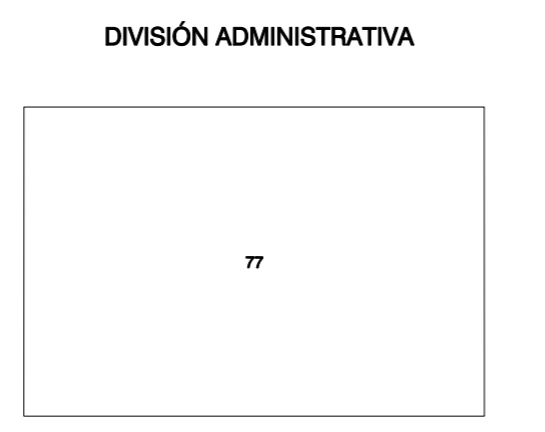
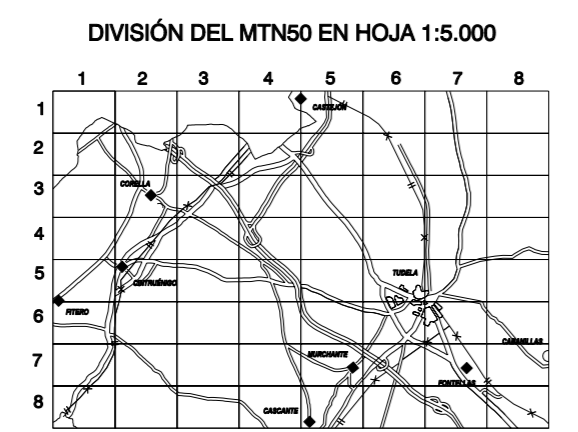
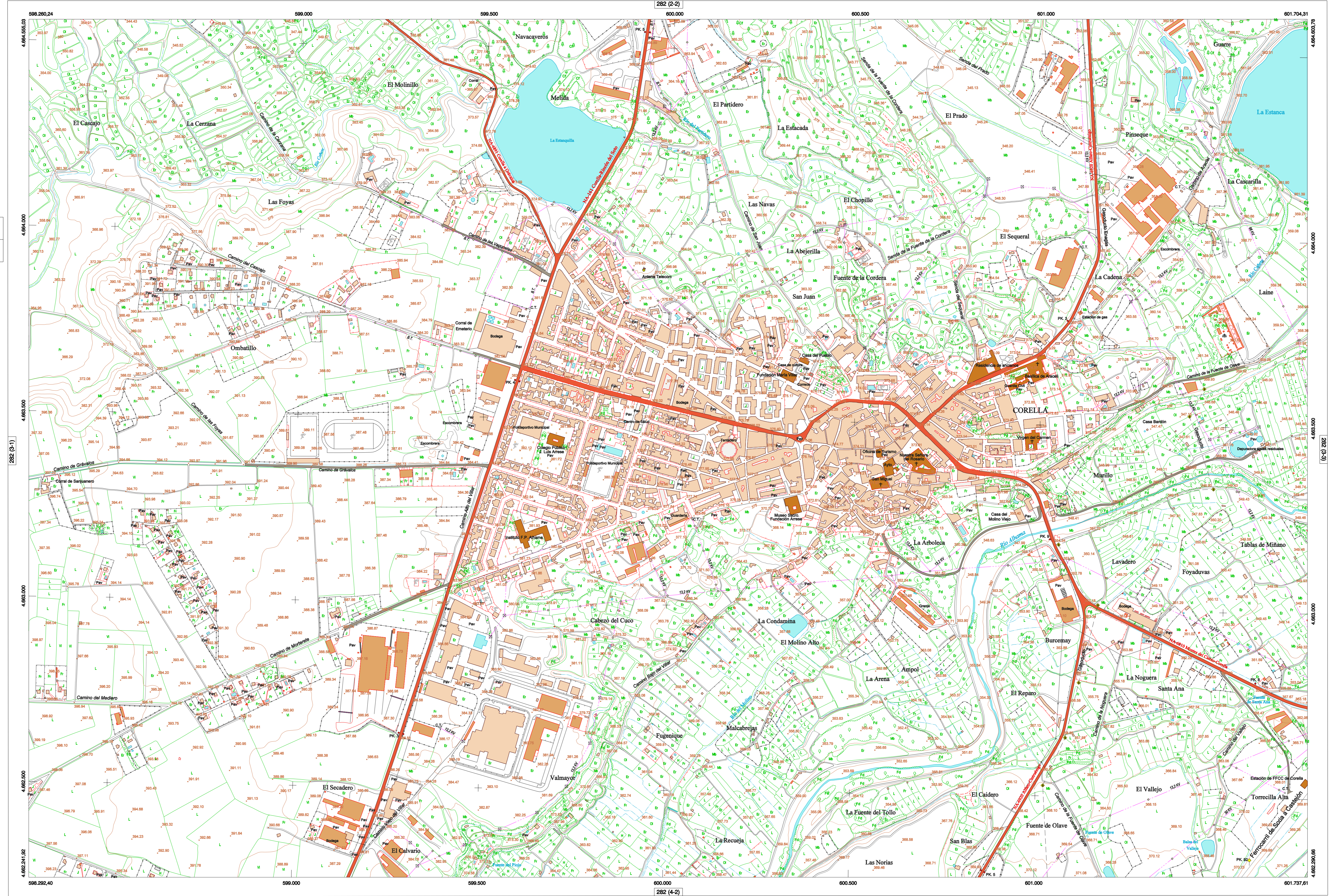


HOJA 282 (3-2)

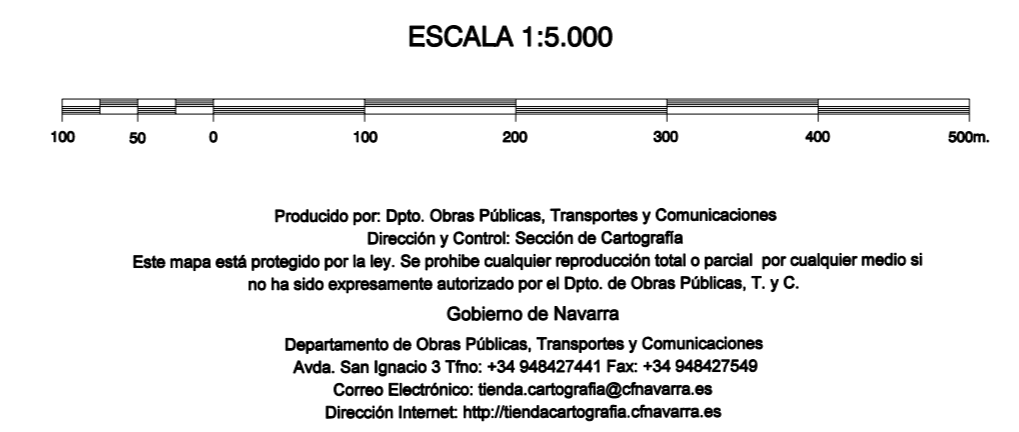
- SIGNOS PUNTALES**
- Vertice geodésico 1^{er} orden. Red.
 - Vertice red Pigeota. Punto acotado terreno, no terreno.
 - Señal nivelación alta precisión, normal. Estación Mat.
 - Manantial naciente. Abreviador. Pozo.
 - Estanque. Fuente monumental. Fuente.
 - Depósito agua elevado. Nivel. Subterráneo.
 - Depósito combustible a nivel. Elevado. Abastecimiento.
 - Estacionamiento público. Edificio. Edificio público.
 - Árbol roble. Mira. Chimenea.
 - Edificio en construcción. Construcción. Puntal. Nave.
 - Casita puntual. Charco. Invernadero.
 - Monumento. Cota máx. embalsamiento. Soporte telefónico.
 - Antena parabólica. Repetidor TV y T. Poste FFCC.
 - Torre altímetro. Poste eléctrico. Poste telefónico.
 - Molino. Molino de viento. Aerogenerador.
 - Iglesia-ermita. Horno. Cementerio.
 - Gasoducto. Gasolinera. Oleoducto.
 - Hito kilométrico de autopista, carretera. FFCC.
 - Parque infantil. Instalaciones deportivas. Piscina.
 - Símb. Sít. Paso a nivel FFCC.
 - Símb. Cueva. Dolmen.
- SIGNOS PUNTALES DE USOS DEL SUELO**
- Huerta: H
 - Prado: Pr
 - Arrozal: Ar
 - Monte Bajo: Mb
 - Labor: L
 - Vivido: Vi
 - Estal: Et
 - Monte Alto: Ma
 - Olivar: Ol
 - Jardín: J
 - Fueral: Fr
 - Cortafuegos: CU

- SIGNOS LINEALES**
- Límite nación. Comunidad.
 - Límite municipio. Concpo.
 - Curva nivel directora. Curva nivel.
 - Curva depresión directora. Curva depresión.
 - Escarpa. Terraplén.
 - Cabeza talud. Pie Talud.
 - Zanja. Cintas transportadoras.
 - Tubería. Acueducto.
 - Oleoducto. Gasoducto.
 - Cauce permanente. Vaguada.
 - Balsa, alberca. Lago.
 - Canal freático. Canal de obra.
 - Acueducto. Cursel.
 - Senda. Camino.
 - Muro contención. Tapia, pared.
 - Cañada Real. Cañada Romana.
 - Bancal. Camino de Santiago.
 - Mural. Puente.
 - FFCC vía única. Vía doble.
 - FFCC desmantelado. Zona delimitada.
 - Autopista. Autovía. Carretera.
 - Pista pavimentada. Pista sin pavimentar.
 - Límite pavimento. Límite zona ajardinada.
 - Línea eléctrica. Línea telefónica.
 - Alembroca o línea metélica. Valla.
 - Verja. Seto.

- SIGNOS ZONALES**
- Fronteras (Fg)
 - Conifera (Cf)
 - Reposición (Rep)
 - Zona arbolada (Za)
 - Chopera (Ch)
 - Salinas
 - Escombros
 - Vertedero
 - Escollera
 - Mina
 - Bancales
 - Cantara
 - Agua intermitente
 - Pantano
 - Embalse
 - Complejo e inst.



COMUNIDAD FORAL DE NAVARRA
 77 CORELLA



INFORMACIÓN GENERAL

NG= Norte cuadrícula UTM
 NGr= Norte Geográfico
 MN= Norte Magnético
 Convergenca de Meridianos
 $\alpha = 0^{\circ} 52' 50,30''$
 Declinación magnética para el 1 de Enero de 1996
 $\delta = 3^{\circ} 22'$ Oeste

Datos referidos al centro de la hoja

INFORMACIÓN GEODÉSICA Y CARTOGRÁFICA

Sistema Geodésico de Referencia ED50.
 Elipsoide Internacional de Hayford. Datum Potsdam.
 Longitudes referidas al Meridiano de Greenwich.
 Latitudes referidas al Ecuador.
 Altitudes referidas al nivel medio del mar en Alicante.
 Proyección U.T.M. Huso 30 Zona T.
 Equidistancia de las curvas de nivel 5 m.

INFORMACIÓN COMPLEMENTARIA

Vuelo: Escala 1: 20.000, Abril 2003. Realizado por: Azimut
 Edición: Septiembre 2003. Realizado por: Trabajos Catastrales S. A.
 Límites Administrativos: Servicio de Riqueza Territorial.
 Toponimia: Dirección General de Universidades y Política Lingüística