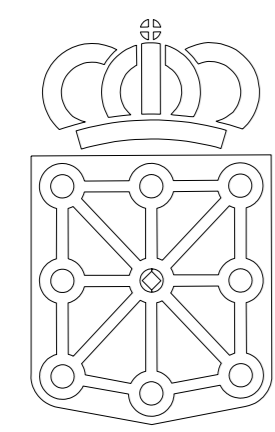


MAPA TOPOGRÁFICO DE NAVARRA

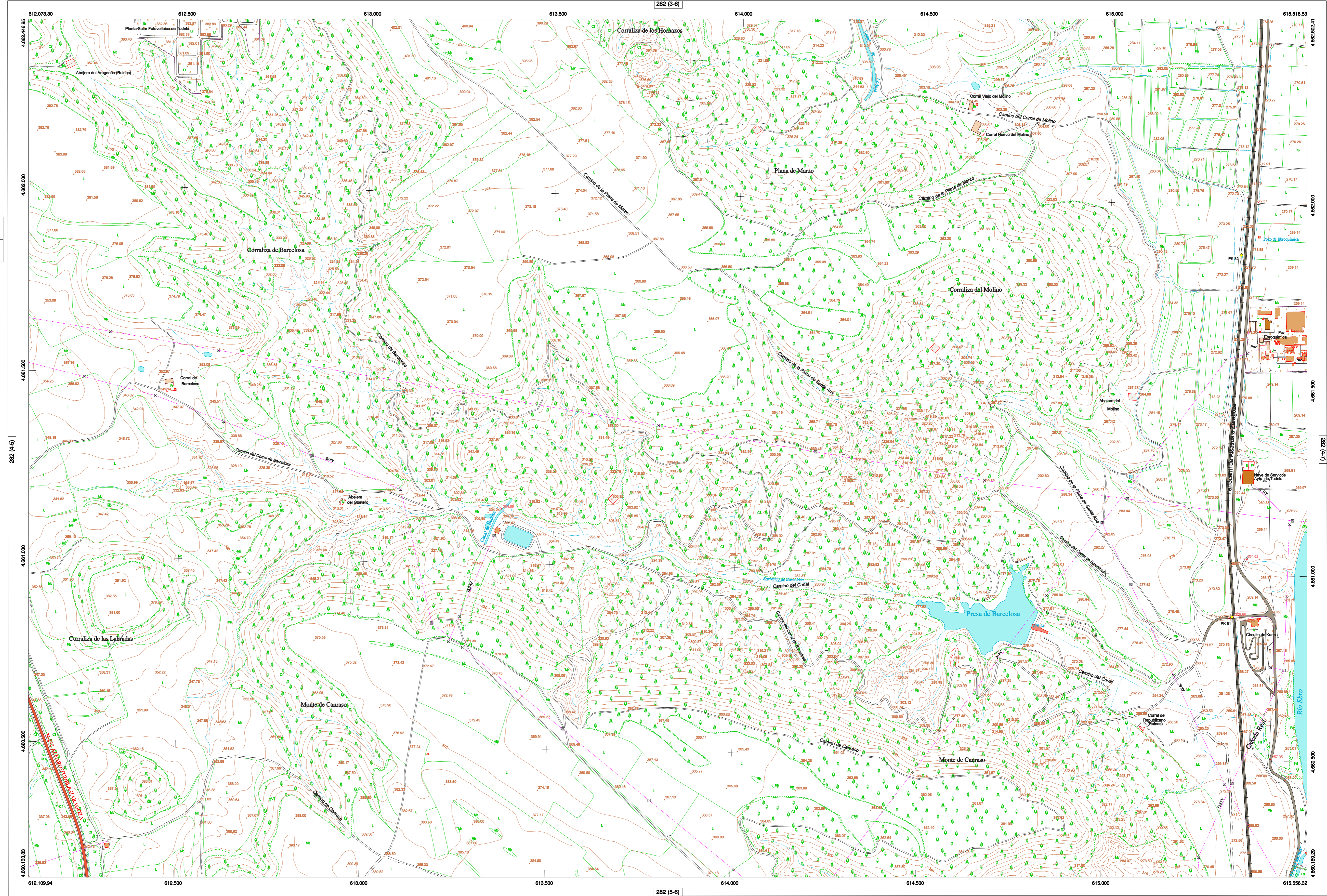
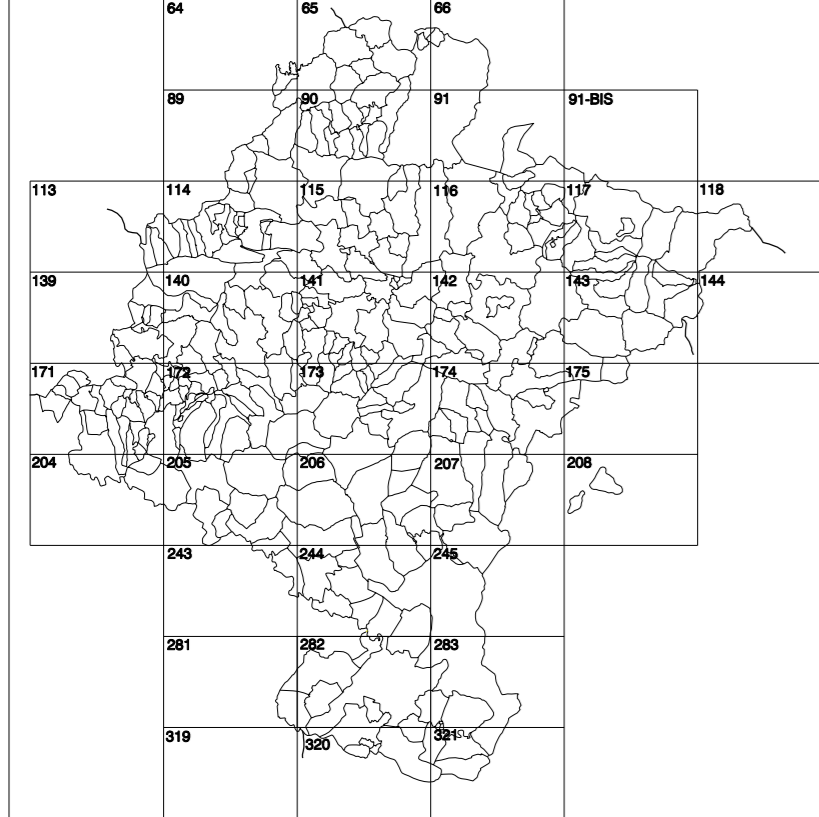
CORRALIZA DE BARCELOSA



GOBIERNO DE NAVARRA
 DEPARTAMENTO DE OBRAS PÚBLICAS
 TRANSPORTES Y COMUNICACIONES

SERVICIO DE PROYECTOS, FERROCARRILES
 Y OBRAS HIDRÁULICAS

DIVISIÓN DEL TERRITORIO EN HOJAS DEL MTN50



HOJA 282 (4-6)

SIGNOS PUNTALES

- Vertice geodésico 1^o 4^o orden. Poi.
- Vertice red Pigeota. Punto acotado terreno, no terreno.
- Señal nivelación alta precisión, normal. Estación Mat.
- Manantial naciente. Abrevadero. Pozo.
- Estanque. Fuente monumental. Fuente.
- Depósito agua elevado. Nivel. Subterráneo.
- Depósito combustible a nivel. Elevador. Abastecimiento.
- Estacionamiento público. Edificio. Edificio público.
- Árbol notable. Mira. Chimenea.
- Edificio en construcción. Construcción puntual. Nave.
- Casita puntual. Charco. Invernadero.
- Monumento. Cota máx. embalsamiento. Soporte telefónico.
- Antena parabólica. Repetidor TV y TF. Poste FCCC.
- Torre eléctrica. Poste eléctrico. Poste telefónico.
- Molino. Molino de viento. Aerogenerador.
- Iglesia-ermita. Horno. Cementario.
- Gasoducto. Gasolinera. Oleoducto.
- Hito kilométrico de autopista, carretera, FCCC.
- Parque infantil. Instalaciones deportivas. Pista de.
- Símb. Sñ. Paso a nivel FCCC.
- Símb. Cueva. Dolmen.

SIGNOS PUNTALES DE USOS DEL SUELO

- | | | | |
|------------|------------|-------------|-----------------|
| Huerta: H | Prado: Pr | Arrozal: Ar | Monte Bajo: Mb |
| Labor: L | Vivado: Vi | Erial: Er | Monte Alto: Ma |
| Olivar: Ol | Jardín: J | Finca: Ff | Cortafuegos: Cu |

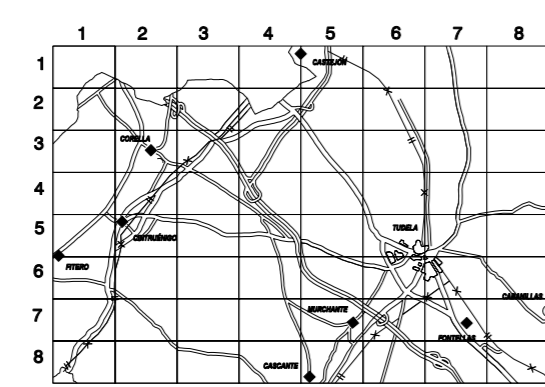
SIGNOS LINEALES

- Límite nación. Comunidad.
- Límite municipio. Conocpo.
- Curva nivel directora. Curva nivel.
- Curva depresión directora. Curva depresión.
- Escarpa. Terraplén.
- Cabeza talud. Pie Talud.
- Zanja. Cintas transportadoras.
- Tubería. Acueducto.
- Oleoducto. Gasoducto.
- Cauce permanente. Vaguada.
- Balsa. Alberca. Lago.
- Canal fresa. Canal de obra.
- Acopila. Cuneta.
- Senda. Camiño.
- Muro contención. Tapia. pared.
- Cañada Real. Catada Romana.
- Bancal. Camiño de Santiago.
- Muralia. Puente.
- FCCC vía única. Vía doble.
- FCCC desmantelado. Zona delimitada.
- Autopista. Autovía. Carretera.
- Pista pavimentada. Pista sin pavimentar.
- Límite pavimento. Límite zona ajardinada.
- Línea eléctrica. Línea 12 KV.
- Almbrado o línea telefónica. Valla.
- Verja. Seto.

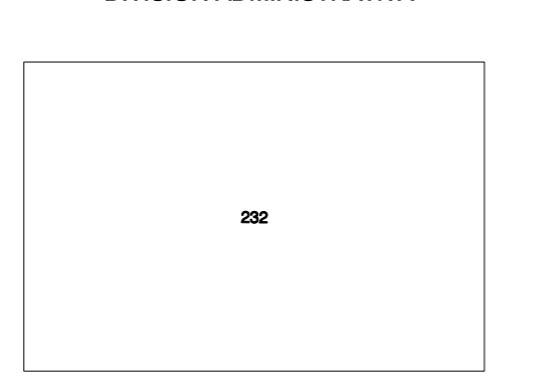
SIGNOS ZONALES

- | | |
|--------------------|-------------------|
| Frondosa (Fg) | Escollera |
| Confitería (Cf) | Mina |
| Reposición (Rep) | Bancales |
| Zona arbolada (Za) | Cantara |
| Chopera (Ch) | Agua intermitente |
| Salinas | Pantano |
| Embalsame | Embalse |
| Vertedero | Complejo e. Inst. |

DIVISIÓN DEL MTN50 EN HOJA 1:5.000

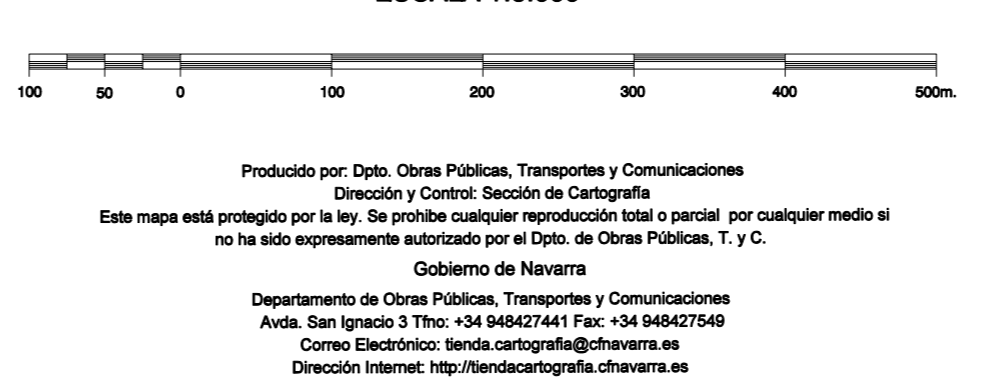


DIVISIÓN ADMINISTRATIVA



COMUNIDAD FORAL DE NAVARRA
 232 : TUDELA

ESCALA 1:5.000



INFORMACIÓN GENERAL

Producido por: Depto. Obras Públicas, Transportes y Comunicaciones
 Dirección y Control: Sección de Cartografía
 Este mapa está protegido por la ley. Se prohíbe cualquier reproducción total o parcial por cualquier medio si no ha sido expresamente autorizado por el Depto. de Obras Públicas, T. y C.
 Gobierno de Navarra
 Departamento de Obras Públicas, Transportes y Comunicaciones
 Avda. San Ignacio 3 Tfno: +34 948427441 Fax: +34 948427849
 Correo Electrónico: seccion.cartografia@navarra.es
 Dirección Internet: <http://dendecanografia.ch Navarra.es>

INFORMACIÓN GEODÉSICA Y CARTOGRÁFICA

Sistema Geodésico de Referencia ED50.
 Elipsoide Internacional de Hayford. Datum Potsdam.
 Longitudes referidas al Meridiano de Greenwich.
 Latitudes referidas al Ecuador.
 Altitudes referidas al nivel medio del mar en Alicante.
 Proyección U.T.M. Huso 30 Zona T.
 Equidistancia de las curvas de nivel 5 m.

INFORMACIÓN COMPLEMENTARIA

Vuelo: Escala 1: 20.000, Abril 2003. Realizado por: Azimut
 Edición: Septiembre 2003. Realizado por: Trabajos Catastrales S. A.
 Límites Administrativos: Servicio de Riqueza Territorial.
 Toponimia: Dirección General de Universidades y Política Lingüística