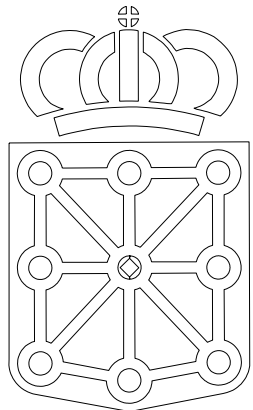


MAPA TOPOGRÁFICO DE NAVARRA

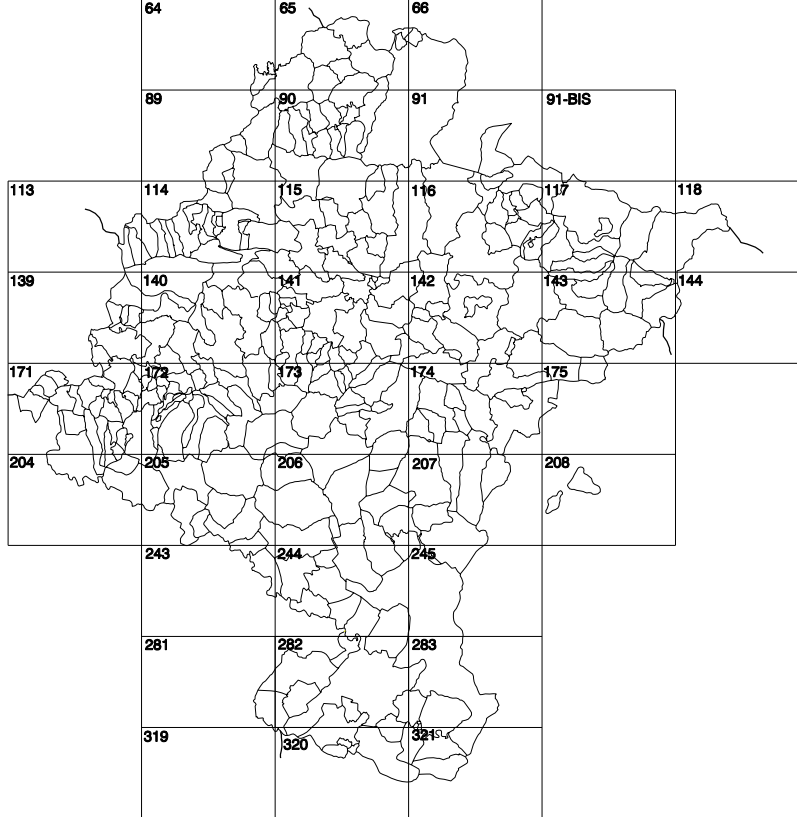
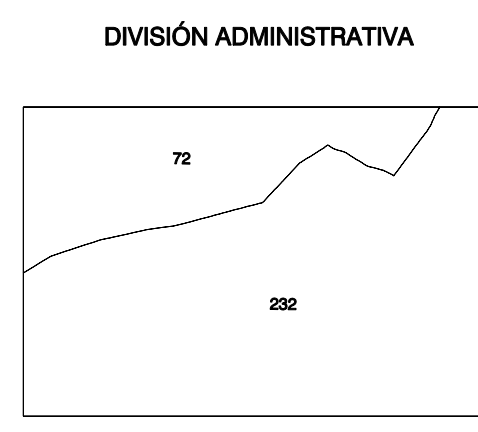
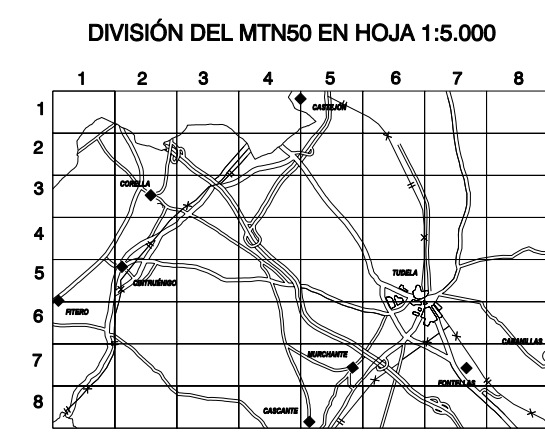
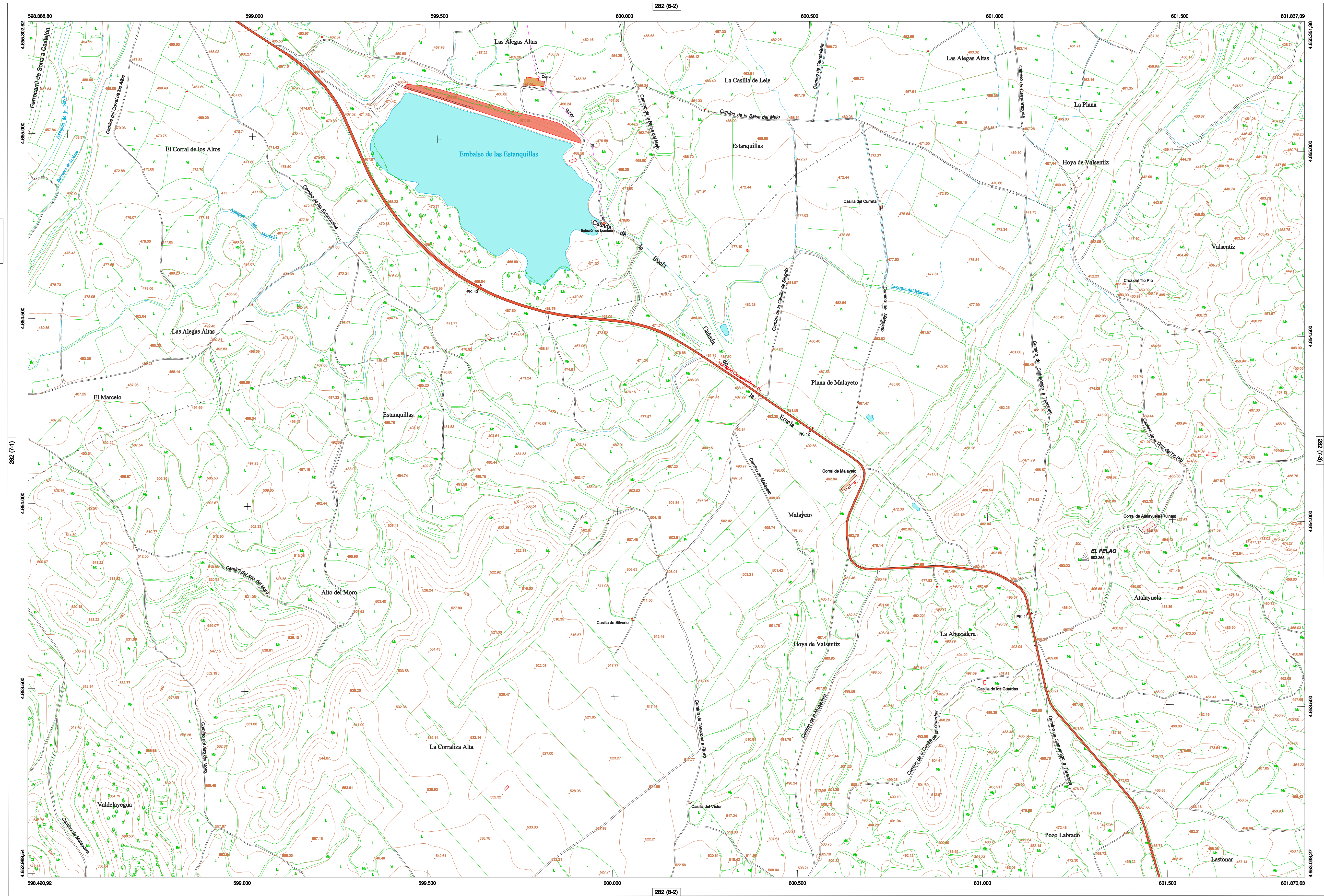
EMBALSE DE LAS ESTANQUILLAS



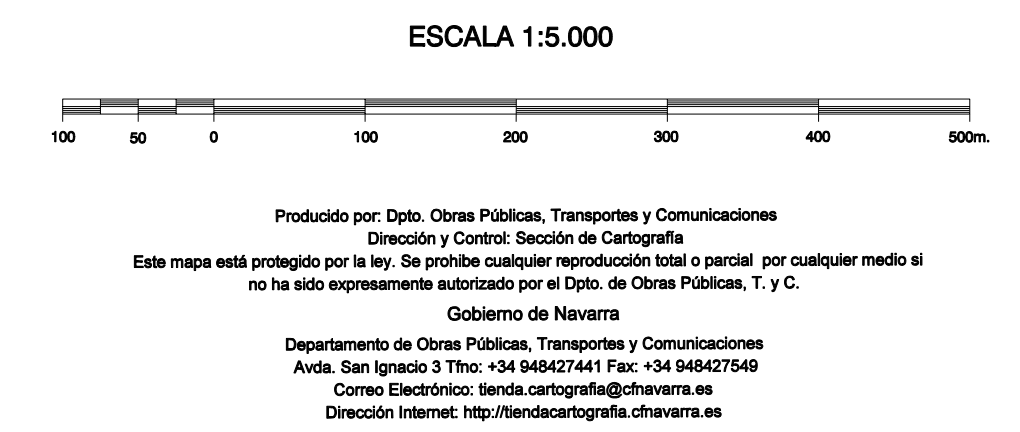
GOBIERNO DE NAVARRA
 DEPARTAMENTO DE OBRAS PÚBLICAS
 TRANSPORTES Y COMUNICACIONES

SERVICIO DE PROYECTOS, FERROCARRILES
 Y OBRAS HIDRÁULICAS

DIVISIÓN DEL TERRITORIO EN HOJAS DEL MTN50

COMUNIDAD FORAL DE NAVARRA
 72 - CINTRUENIGO
 282 - TUDELA



INFORMACIÓN GENERAL

NG= Norte cuadrícula UTM
 NGr= Norte Geográfico
 MN= Norte Magnético
 Convergenca de Meridianos
 $\alpha = 0^\circ 52' 50,30''$
 Declinación magnética para el 1 de Enero de 1996
 $\delta = 3^\circ 22'$ Oeste
 Datos referidos al centro de la hoja

INFORMACIÓN GEODÉSICA Y CARTOGRÁFICA

Sistema Geodésico de Referencia ED50.
 Elipsoide Internacional de Hayford. Datum Potsdam.
 Longitudes referidas al Meridiano de Greenwich.
 Latitudes referidas al Ecuador.
 Altitudes referidas al nivel medio del mar en Alicante.
 Proyección U.T.M. Huso 30 Zona T.
 Equidistancia de las curvas de nivel 5 m.

INFORMACIÓN COMPLEMENTARIA

Vuelo: Escala 1: 20.000, Abril 2003. Realizado por: Azimut
 Edición: Septiembre 2003. Realizado por: Trabajos Catastrales S. A.
 Límites Administrativos: Servicio de Riqueza Territorial.
 Toponimia: Dirección General de Universidades y Política Lingüística

HOJA 282 (7-2)