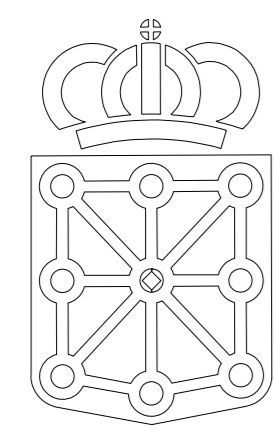


MAPA TOPOGRÁFICO DE NAVARRA

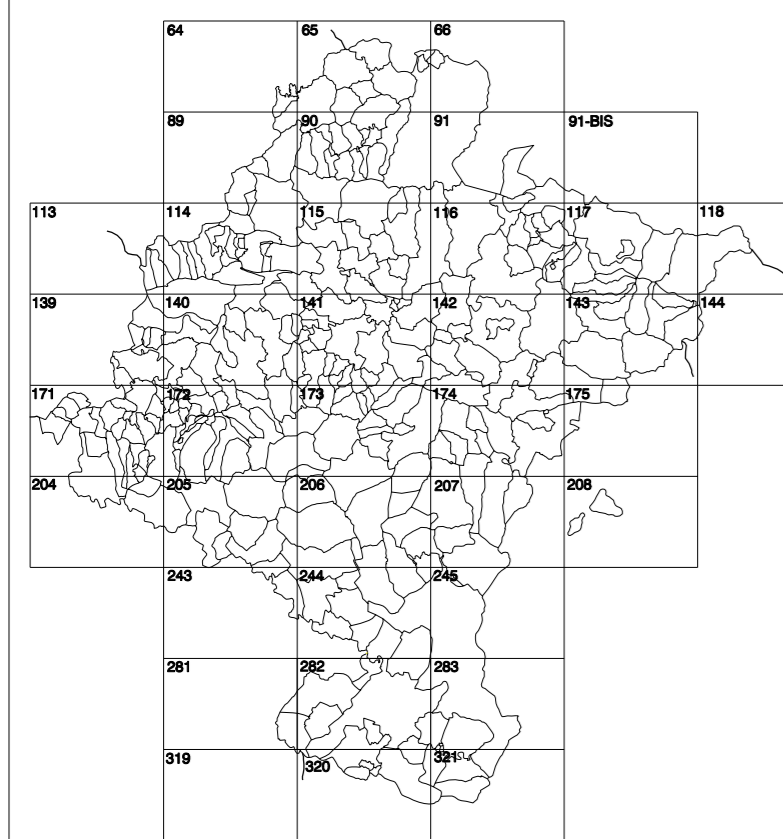
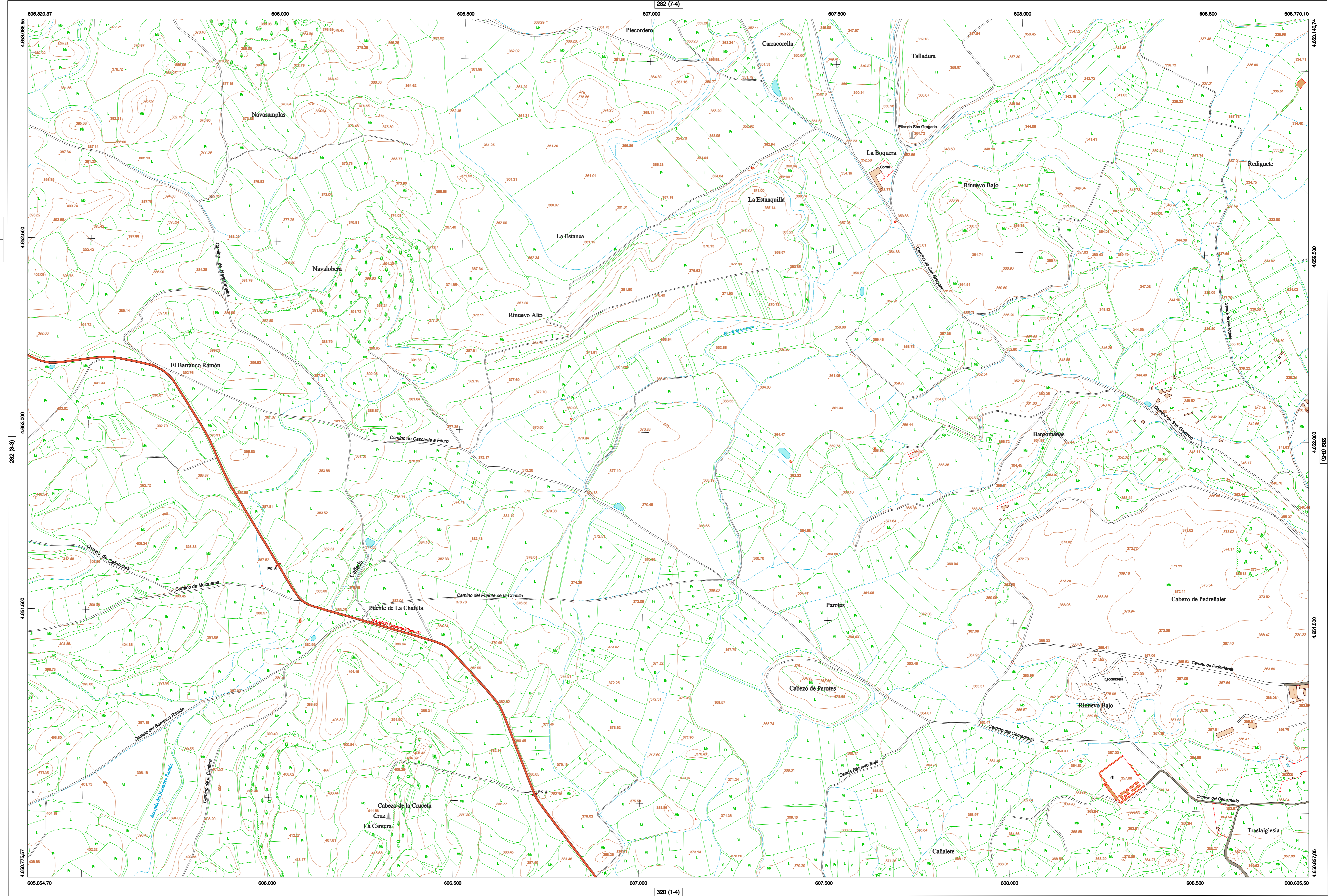
RINUEVO



**GOBIERNO DE NAVARRA**  
 DEPARTAMENTO DE OBRAS PÚBLICAS  
 TRANSPORTES Y COMUNICACIONES

SERVICIO DE PROYECTOS, FERROCARRILES  
 Y OBRAS HIDRÁULICAS

DIVISIÓN DEL TERRITORIO EN HOJAS DEL MTN50

HOJA 282 (8-4)

**SIGNOS PUNTALES**

Vertice geodésico 1<sup>er</sup> orden. Poi.  
 Vertice red Pigeota. Punto acotado terreno, no terreno.  
 Señal nivelación alta precisión, normal. Estación Mat.  
 Manantial naciente. Abrevadero. Pozo.  
 Estanque. Fuente monumental. Fuente.  
 Depósito agua elevado. Nivel. Subterráneo.  
 Depósito combustible a nivel. Elevado. Abastecimiento.  
 Estacionamiento público. Edificio. Edificio público.  
 Árbol roble. Misa. Círculo.  
 Edificio en construcción. Construcción puntual. Nave.  
 Caseta puntual. Charco. Invernadero.  
 Monumento. Cota máx. embalsamiento. Soporte telefónico.  
 Antena parabólica. Repetidor TV y TF. Poste FFCC.  
 Torre eléctrica. Poste eléctrico. Poste telefónico.  
 Molino. Molino de viento. Aerogenerador.  
 Iglesia-ermita. Hórreo. Cementerio.  
 Gasoducto. Gasolinera. Oleoducto.  
 Hito kilométrico de autopista, carretera, FFCC.  
 Parque infantil. Instalaciones deportivas. Piscina.  
 Sión. Sión. Paso a nivel FFCC.  
 Sina. Cueva. Dolmen.

**SIGNOS PUNTALES DE USOS DEL SUELO**

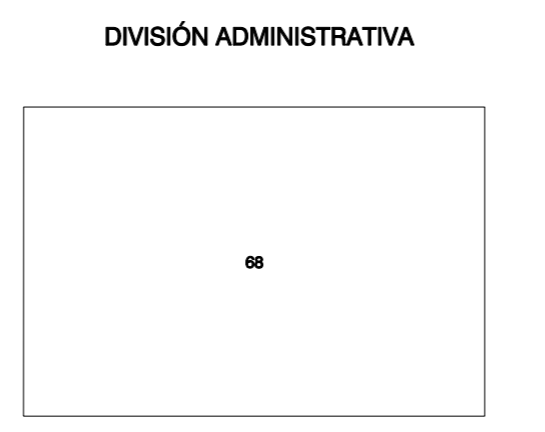
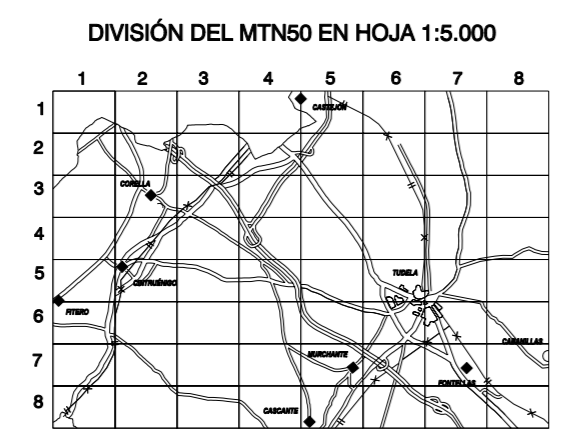
Huerta: H Prado: Pr Arrozal: Ar Monte Bajo: Mb  
 Labor: L Vivero: Vi Estal: Et Monte Alto: Ma  
 Olivar: Ol Jardín: J Fincas: Ff Cortafuegos: CU

**SIGNOS LINEALES**

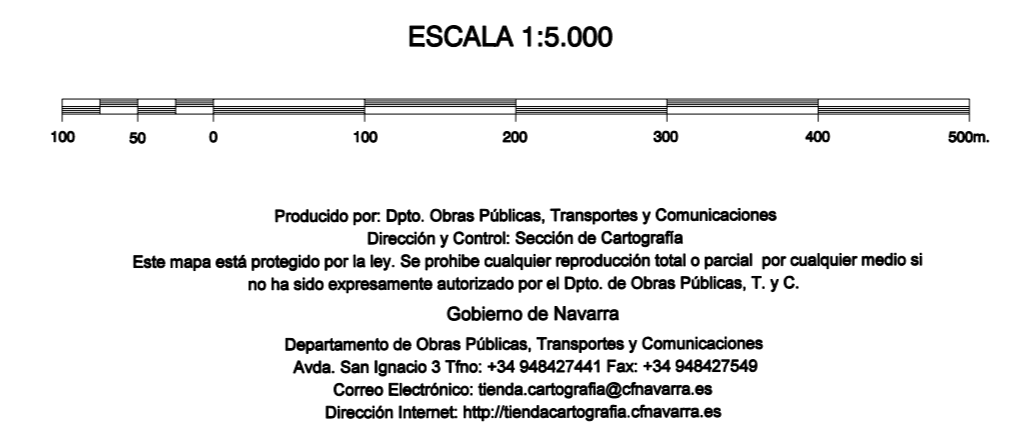
Límite nación. Comunidad.  
 Límite municipio. Concajo.  
 Curva nivel directora. Curva nivel.  
 Curva depresión directora. Curva depresión.  
 Escarpado. Terraplén.  
 Cabezo talud. Pie Talud.  
 Zanja. Cintas transportadoras.  
 Tubería. Acueducto.  
 Oleoducto. Gasoducto.  
 Cauce permanente. Vaguada.  
 Balsa. Alberca. Lago.  
 Canal frent. Canal de obra.  
 Acequia. Cuneta.  
 Senda. Camino.  
 Muro contención. Tapia. pared.  
 Cañada Real. Cañada Romana.  
 Bancel. Camino de Santiago.  
 Mural. Puente.  
 FFCC vía única. Vía doble.  
 FFCC desmantelado. Zona delimitada.  
 Autopista. Autovía. Carretera.  
 Pista pavimentada. Pista sin pavimentar.  
 Límite pavimento. Límite zona ajardinada.  
 Línea eléctrica. Línea telefónica.  
 Alambrecido o hilo metálico. Valla.  
 Verja. Seto.

**SIGNOS ZONALES**

Frondosa (Fg) Escollera  
 Conifera (Cf) Mina  
 Repoblación (Rep) Bancales  
 Zona arbolada (Za) Cantara  
 Chopera (Ch) Agua intermitente  
 Salinas Pantano  
 Escombros Embalse  
 Vertedero Complejo e inst.



COMUNIDAD FORAL DE NAVARRA  
 68: CASCANTE



INFORMACIÓN GENERAL

NC= Norte cuadrícula UTM  
 NG= Norte Geográfico  
 NM= Norte Magnético  
 Convergencia de Meridianos  
 $\omega = 0^{\circ} 52' 50,30''$   
 Declinación magnética para el 1 de Enero de 1996  
 $\delta = 3^{\circ} 22'$  Oeste  
 Datos referidos al centro de la hoja

INFORMACIÓN GEODÉSICA Y CARTOGRÁFICA

Sistema Geodésico de Referencia ED50.  
 Elipsoide Internacional de Hayford. Datum Potsdam.  
 Longitudes referidas al Meridiano de Greenwich.  
 Latitudes referidas al Ecuador.  
 Altitudes referidas al nivel medio del mar en Alicante.  
 Proyección U.T.M. Huso 30 Zona T.  
 Equidistancia de las curvas de nivel 5 m.

INFORMACIÓN COMPLEMENTARIA

Vuelo: Escala 1: 20.000, Abril 2003. Realizado por: Azimut  
 Edición: Septiembre 2003. Realizado por: Trabajos Catastrales S. A.  
 Límites Administrativos: Servicio de Riqueza Territorial.  
 Toponimia: Dirección General de Universidades y Política Lingüística