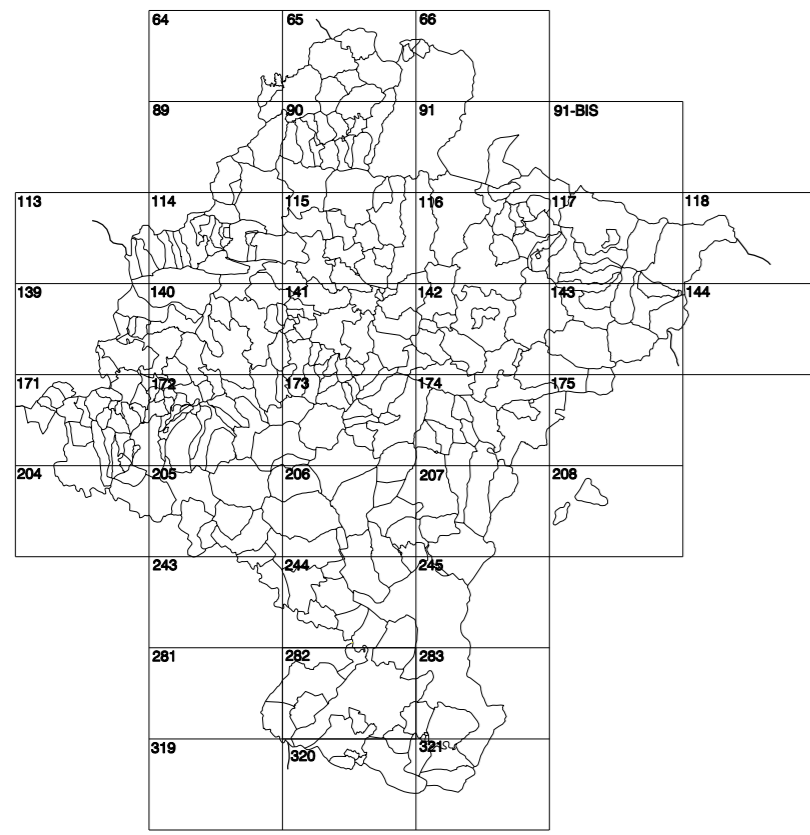


**GOBIERNO DE NAVARRA**  
DEPARTAMENTO DE OBRAS PÚBLICAS  
TRANSPORTES Y COMUNICACIONES

SERVICIO DE PROYECTOS, TECNOLOGÍA  
Y OBRAS HIDRÁULICAS

DIVISIÓN DEL TERRITORIO EN HOJAS DEL MTNSO



HOJA 282 (8-5)

**SIGNOS PUNTALES**

- Verices geodésicos 1º y 4º orden. Red.
- Verice red Regadio. Punto acotado terreno, no terreno.
- Señal nivelación alta precisión, normal. Estación Met.
- Manantial reciente. Abrevadero. Pozo.
- Estanque. Fuente monumental. Fuente.
- Depósito agua elevados. Nivel. Subterráneo.
- Depósito combustible a nivel. Elevado. Abastecimiento.
- Estacionamiento público. Edificio. Edificio público.
- Árbol notable. Mina. Chimenea.
- Edificio en construcción. Construcción puntual. Nave.
- Caseta puntual. Chamizo. Invernadero.
- Monumento. Cota máx. embalsamiento. Soporte telefónico.
- Antena parabólica. Repetidor TV y TF. Poste FCCC.
- Torre eléctrica. Poste eléctrico. Poste telefónico.
- Molino. Molino de viento. Aerogenerador.
- Iglesia-ermita. Horno. Cementerio.
- Gasoducto. Gasolina. Oleoducto.
- Hito kilométrico de autopista, carretera, FCCC.
- Parque Infantil. Instalaciones deportivas. Piscina.
- Sitón. Sítio. Paso a nivel FCCC.
- Símb. Cuevas. Domo.

**SIGNOS PUNTALES DE USOS DEL SUELO**

- Huerta: H Prado: Pr Arrozal: Ar Monte Bajo: Mb
- Labor: L Viñedo: Vi Erial: Er Monte Alto: Ma
- Olivar: Ol Jardín: J Frutal: Fr Cortafrutos: Cf

**SIGNOS LINEALES**

- Límite nación. Comunidad.
- Límite municipio. Concejo.
- Curva nivel director. Curva nivel.
- Curva depresión director. Curva depresión.
- Escarpado. Terraplén.
- Cebazo talud. Pie Talud.
- Zanja. Cinta transportadora.
- Tubería. Acueducto.
- Oleoducto. Gasoducto.
- Cauce permanente. Vaguada.
- Balsa. Alberca. Lago.
- Canal lineal. Canal de obra.
- Acequia. Cuneta.
- Senda. Camión.
- Muro contención. Tapia. pared.
- Cañada Real. Cazada Romana.
- Barrical. Camino de Santiago.
- Muralia. Puente.
- FCCC vía única. Vía doble.
- FCCC desmantelado. Zona deslindada.
- Autopista/Autorría. Carretera.
- Pista pavimentada. Pista en pavimento.
- Límite pavimento. Límite zona aparcada.
- Línea eléctrica. Línea telefónica.
- Almadraba o línea metálica. Valla.
- Verja. Seto.

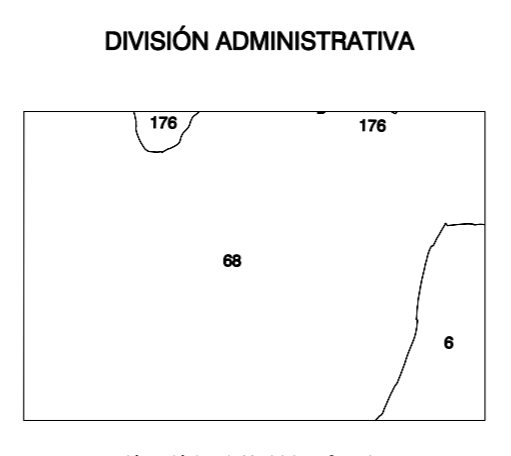
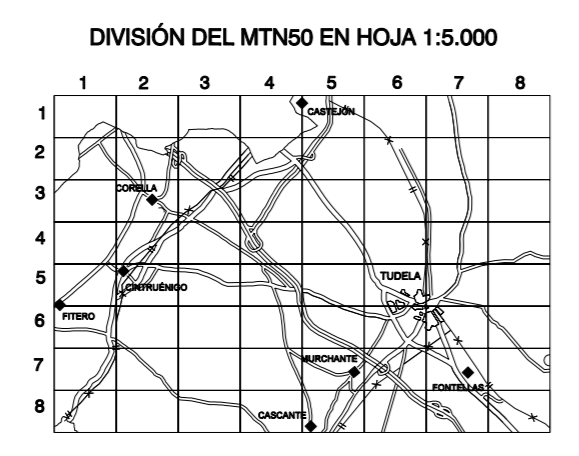
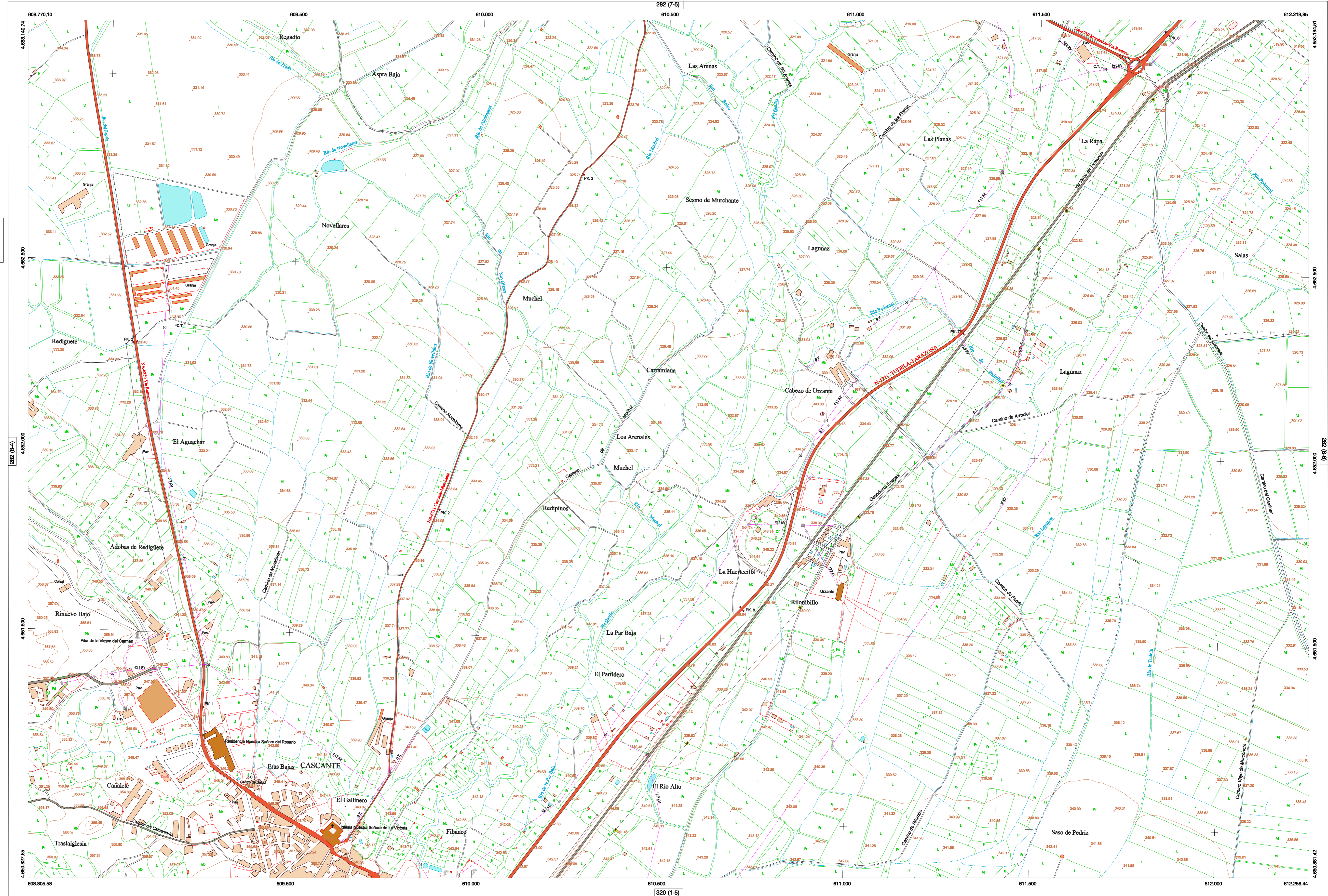
**SIGNOS ZONALES**

- Fondosas (F0)
- Coníferas (C)
- Reposición (Rep)
- Zona arbolada (A)
- Chopera (Ch)
- Selvas
- Escoblera
- Vertedero
- Escollera
- Mina
- Bancales
- Cantares
- Agua intermitente
- Pantano
- Embalse
- Complejo e Inst.

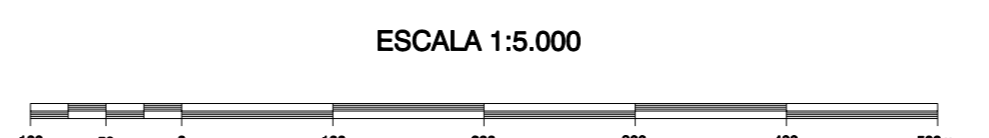
MAPA TOPOGRÁFICO DE NAVARRA

CASCANTE-NORTE

1:50.000 1:5.000  
282 8-5



COMUNIDAD FORAL DE NAVARRA  
6 : ABILTAS  
68 : CASCANTE  
176 : MURCHANTE



**INFORMACIÓN GENERAL**

NCR= Norte cuadrícula UTM  
NG= Norte Geográfico  
NM= Norte Magnético  
Convergencia de Meridianos  
 $\alpha = 0^\circ 52' 50,39''$   
Declinación magnética para el 1 de Enero de 1996  
 $\delta = 3^\circ 22' Oeste$

Datos referidos al centro de la hoja

**INFORMACIÓN GEODÉSICA Y CARTOGRÁFICA**

Sistema Geodésico de Referencia ED50.  
Elipsoide internacional de Hayford. Datum Potsdam.  
Longitudes referidas al Meridiano de Greenwich.  
Latitudes referidas al Ecuador.  
Altitudes referidas al nivel medio del mar en Alicante.  
Proyección U.T.M. Huso 30 Zona 1.  
Ecuidistancia de las curvas de nivel 5 m.

**INFORMACIÓN COMPLEMENTARIA**

Vuelo: Escala 1: 20.000, Abril 2003. Realizado por: Azimut  
Edición: Septiembre 2003. Realizado por Trabajos Catastrales S. A.  
Límites Administrativos: Servicio de Riqueza Territorial.  
Toponimia: Dirección General de Universidad y Política Lingüística

Producción por: Dpto. Obras Públicas, Transportes y Comunicaciones  
Dirección y Control: Sección de Cartografía  
Este mapa está protegido por la ley. Se prohíbe cualquier reproducción total o parcial por cualquier medio si no ha sido expresamente autorizado por el Dpto. de Obras Públicas, T. y C.

Gobierno de Navarra  
Departamento de Obras Públicas, Transportes y Comunicaciones  
Avda. San Ignacio 3 Tfno: +34 948427441 Fax: +34 948427549  
Correo Electrónico: [seccion\\_cartografia@chivarna.es](mailto:seccion_cartografia@chivarna.es)  
Dirección Internet: <http://seccioncartografia.chivarna.es>