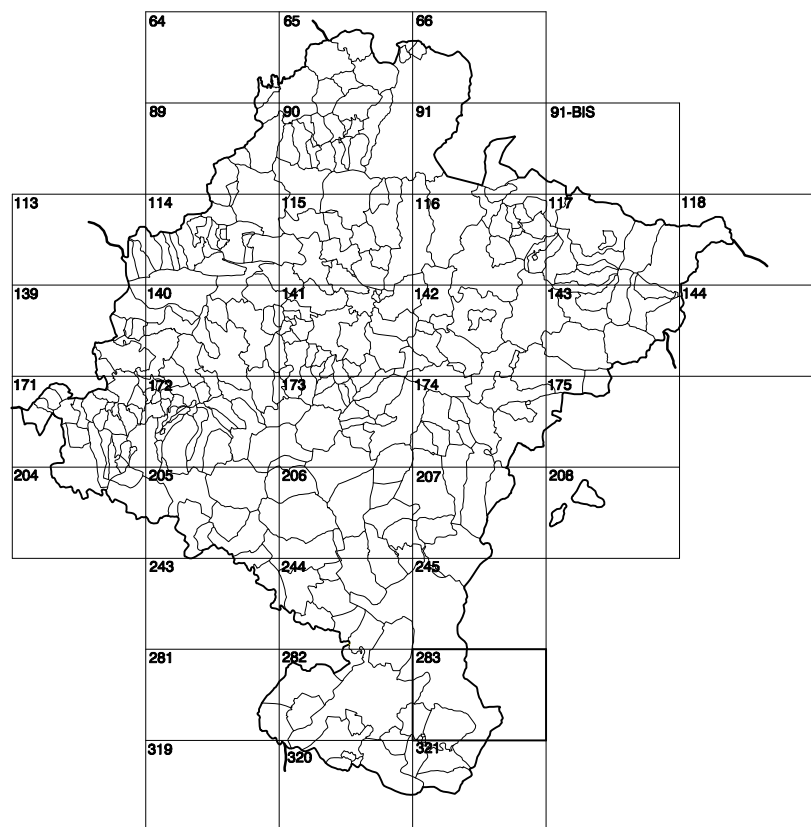


# GOBIERNO DE NAVARRA

## DEPARTAMENTO DE OBRAS PÚBLICAS TRANSPORTES Y COMUNICACIONES

SERVICIO DE PROYECTOS, FERROCARRILES  
Y OBRAS HIDRÁULICAS

DIVISIÓN DEL TERRITORIO EN HOJAS DEL MTN50



HOJA 283 (5-1)

### SIGNOS PUNTALES

- Vértice geodésico 1<sup>er</sup> orden: Pst.
- Vértice del Replanteo: Punto acotado terreno, no terreno.
- Señal nivelación alta precisión, normal: Estación-Met.
- Manantial reciente, Abrevadero: Pato.
- Estanque: Fuente monumental: Fuente.
- Depósito agua elevado: Nivel: Subterráneo.
- Depósito combustible a nivel: Elevado: Abastecimiento.
- Estacionamiento público: Edificio: Edificio público.
- Arbol rotabile, Mina, Chimenea.
- Edificio en construcción: Construcción puntual: Nave.
- Caseta puntual: Charnco: Invernadero.
- Monumento: Cota máx. embalsamiento: Soporte telefónico.
- Antena parabólica: Repetidor TV y TF: Poste FFCC.
- Torre eléctrica: Poste eléctrico: Poste telefónico.
- Molino: Molino de viento: Aerogenerador.
- Iglesia-ermita: Hórreo: Cementerio.
- Gasoducto: Gasolinera: Oleoducto.
- Hito kilométrico de autopista, carretera, FFCC.
- Parque Infantil: Instalaciones deportivas: Pista.
- SISA: SISA: Paso a nivel FFCC.
- Sima: Cueva: Dolmen.

### SIGNOS PUNTALES DE USOS DEL SUELO

- |            |            |             |                |
|------------|------------|-------------|----------------|
| Huerta: H  | Prao: Pr   | Arrozal: Ar | Monte Bajo: Mb |
| Labor: L   | Vivido: Vr | Estal: Er   | Monte Alto: Ma |
| Olivar: Ol | Jardin: J  | Frutal: Fr  | Conterugos: Cu |

### SIGNOS LINEALES

- Límite nación: Comunidad.
- Límite municipio: Concejo.
- Curva nivel diestra: Curva nivel.
- Curva depresión diestra: Curva depresión.
- Escapado: Temporal.
- Cabeza talud: Pie Talud.
- Zanja: Cinta transportadora.
- Tubería: Acueducto.
- Oleoducto: Gasoducto.
- Cauce permanente: Vaguada.
- Balsa, alberca, Lago.
- Canal frenal: Canal de obra.
- Acoyá: Cuneta.
- Senda: Camino.
- Muro contención: Tapia, pared.
- Cañada Real: Cañada Romana.
- Barral: Camino de Santiago.
- Musala: Puente.
- FFCC: vía única: Vía doble.
- FFCC: desmantelado: Zona delimitada.
- Autopista/autopista: Carretera.
- Pista pavimentada: Pista sin pavimentar.
- Límite pavimento: Límite zona aparcada.
- Línea eléctrica: Línea telefónica.
- Almadraba o sala metálica: Valla.
- Verja: Seto.

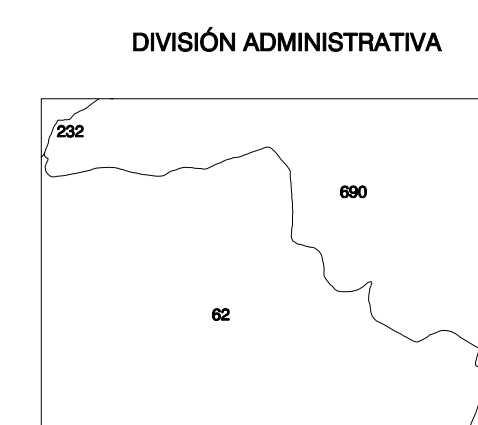
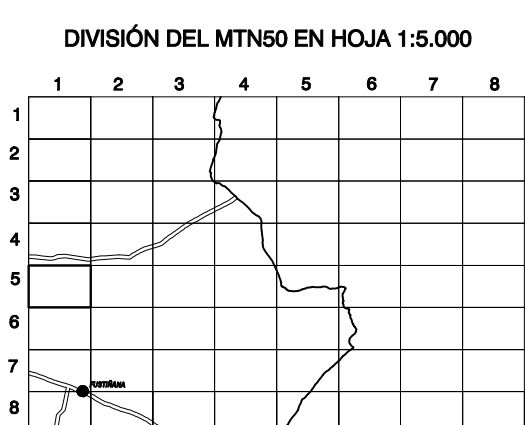
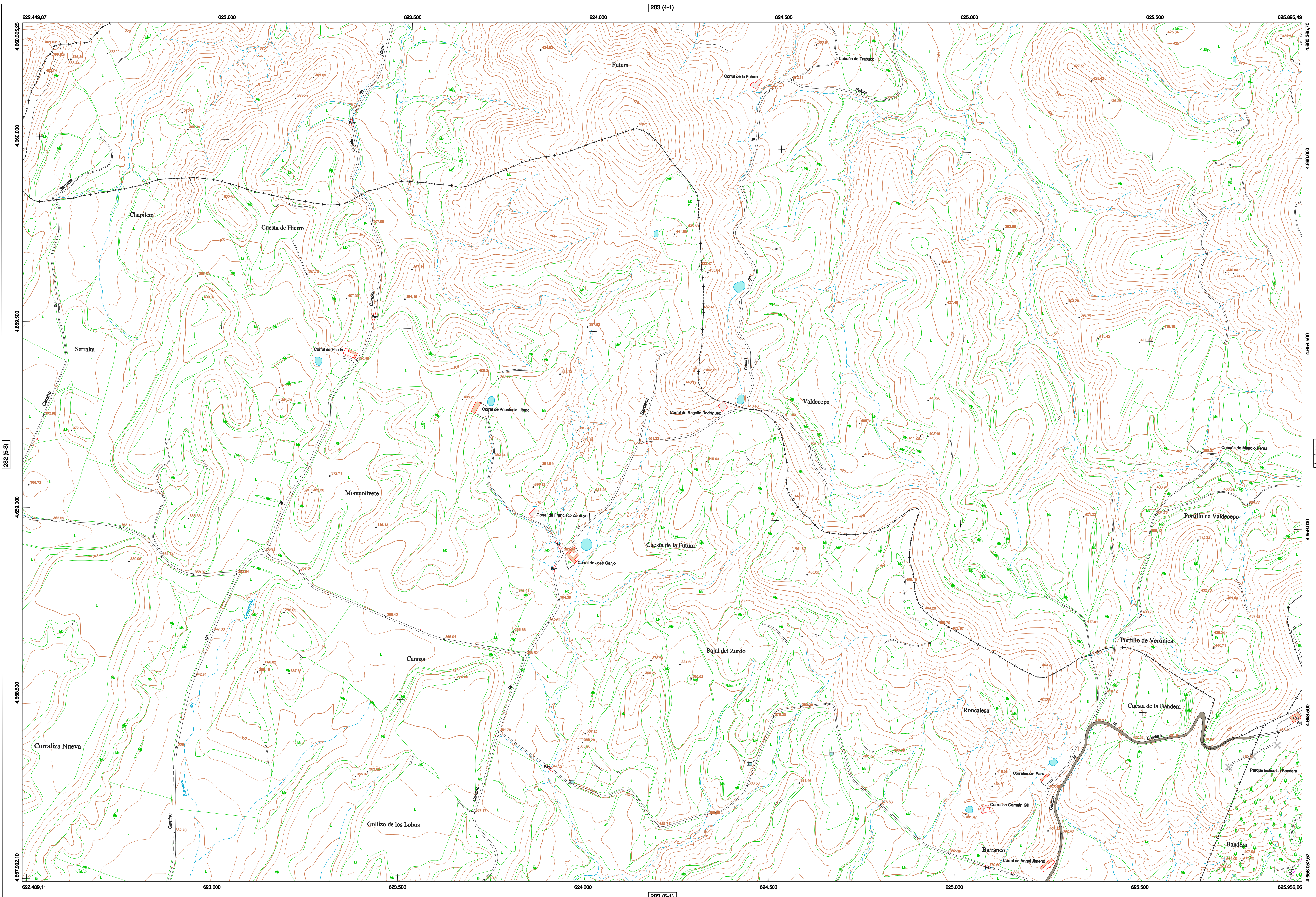
### SIGNOS ZONALES

- |                    |                   |
|--------------------|-------------------|
| Fronteras (F)      | Escollera         |
| Confines (C)       | Mina              |
| Reposición (Re)    | Bancales          |
| Zona arbolada (Ar) | Canteras          |
| Chopera (Ch)       | Agua intermitente |
| Salinas            | Zona en obras     |
| Escombrera         | Embalse           |
| Vertedero          | Complejos e inst. |

## MAPA TOPOGRÁFICO DE NAVARRA

# MONTEOLIVETE

1:50.000	1:5.000
283	5-1



COMUNIDAD FORAL DE NAVARRA  
62: CABANILLAS  
108: FUSTITANA  
232: TUDELA  
600: BARDENAS REALES

