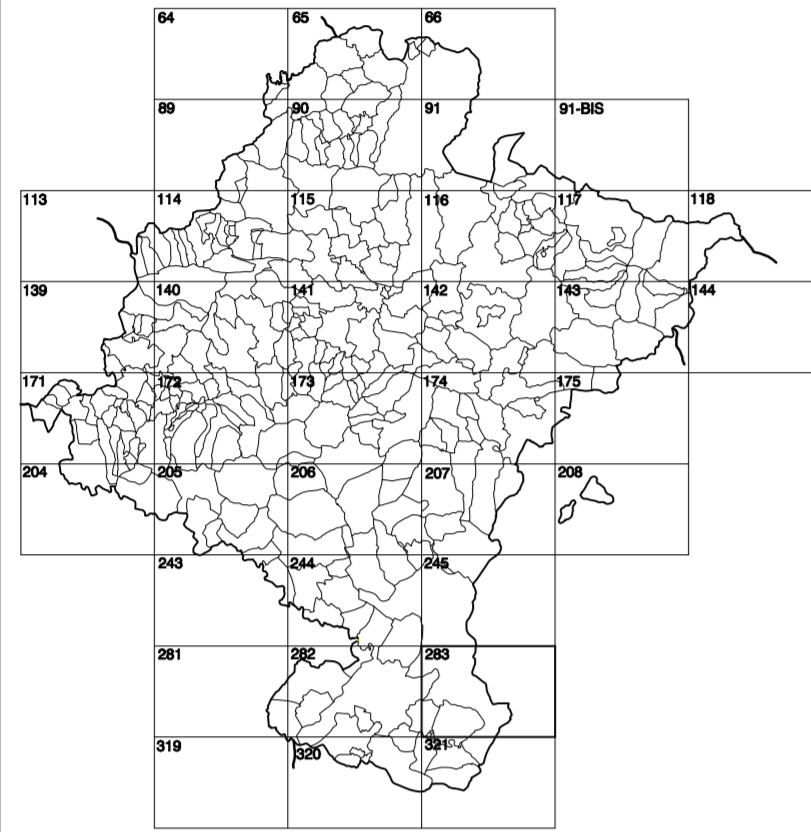


GOBIERNO DE NAVARRA
DEPARTAMENTO DE OBRAS PÚBLICAS
TRANSPORTES Y COMUNICACIONES

SERVICIO DE PROYECTOS, FERROCARRILES
Y OBRAS HIDRÁULICAS

DIVISIÓN DEL TERRITORIO EN HOJAS DEL MTN50



HOJA 283 (5-2)

SIGNOS PUNTALES

- Vértices geodésicos 1^{er} orden. Pst.
- Vértices del Regente. Punto acotado terreno, no terreno.
- Señal nivelación alta presión, normal. Estación Net.
- Manantial naciente. Abrevadero. Pazo.
- Estanco. Fuente monumental. Fuente.
- Depósito agua elevado. Nivel. Subestación.
- Depósito combustible a nivel. Abastecimiento.
- Estacionamiento público. Edificio. Edificio público.
- Árbol notable. Mina. Chimenea.
- Edificio en construcción. Construcción puntual. Nave.
- Caseta puntual. Chanzos. Invernadero.
- Monumento Cota máx. embalsamiento. Soportalestéreo
- Antena parabólica. Repetidor TV y TF. Poste FFCC.
- Torre eléctrica. Poste eléctrico. Poste telefónico
- Molino. Molino de viento. Aerogenerador.
- Iglesia-ermita. Hórreo. Camerario.
- Gasoducto. Gasolinera. Oleoducto.
- Hito kilométrico de autopista, carretera, FFCC.
- Parque Infantil. Instalaciones deportivas. Pileta.
- Stn. Stn. Paso a nivel FFCC.
- Stn. Cuatro. Dolmen.

SIGNOS PUNTALES DE USOS DEL SUELO

- Huerta: H
- Labor: L
- Olivar: OI
- Praio: Pr
- Vivido: Vi
- Jardín: J
- Arrozal: Ar
- Ería: Er
- Frutal: Fr
- Monte Bajo: Mb
- Monte Alto: Ma
- Corralgaos: Cu

SIGNOS LINEALES

- Límite nación. Comunidad.
- Límite municipio. Concello.
- Curva nivel directa. Curva nivel.
- Curva depresión directa. Curva depresión.
- Escarpado. Templos.
- Cabeza talud. Pie Talud.
- Zanja. Criba transportadora.
- Tubería. Aceoducto.
- Oleoducto. Gasoducto.
- Cauce permanente. Vaguada.
- Balsa, alberca. Lago.
- Canal lineal. Canal de obra.
- Acoquia. Cuneta.
- Senda. Camino.
- Muro contención. Tapia, pared.
- Carriada Real. Calzada Romana.
- Barrical. Camino de Santiago.
- Munalla. Puente.
- FFCC vía única. Vía doble.
- FFCC desmantelado. Zona deslindada.
- Autopista/autovía. Carretera.
- Pista pavimentada. Pista sin pavimentar.
- Límite pavimento. Límite zona ajardinada.
- Línea eléctrica. Línea telefónica.
- Alambrada o sea metálica. Valla.
- Verja. Seto.

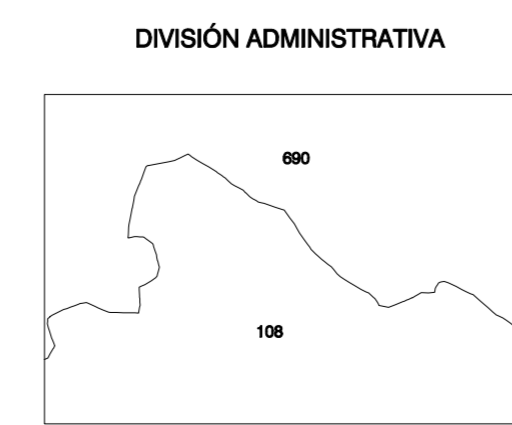
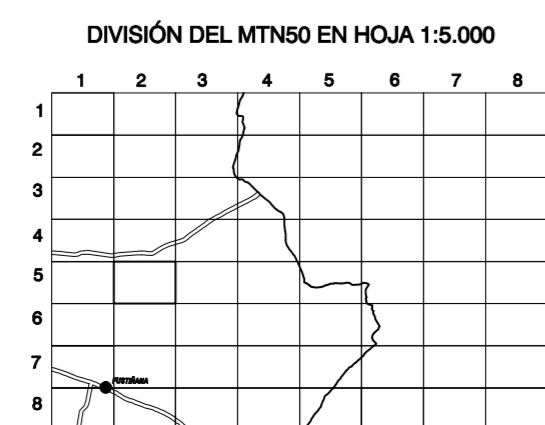
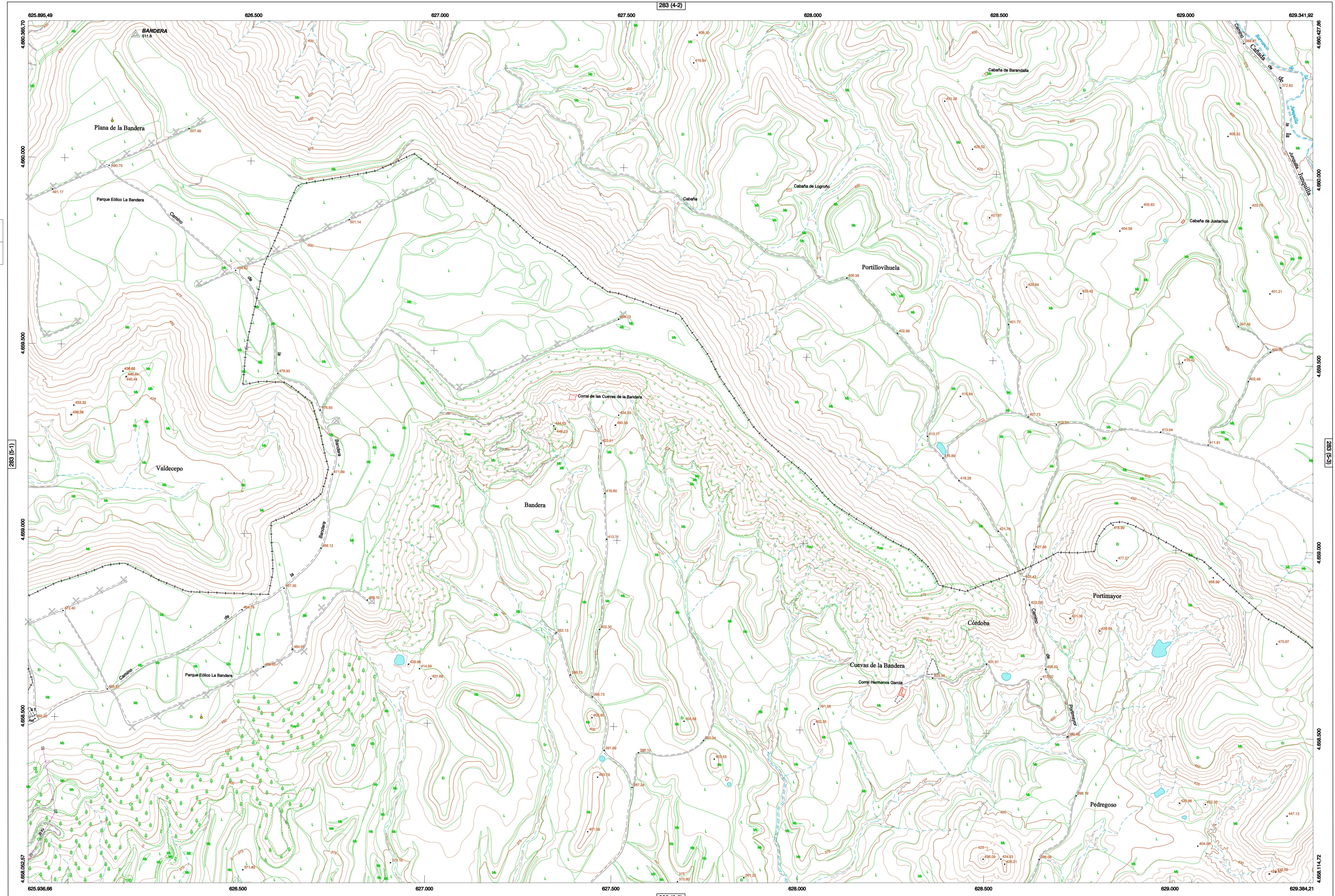
SIGNOS ZONALES

- Fronteras (Fg)
- Cortefras (Cf)
- Reposición (Rep)
- Zona arbolada (Aa)
- Chopera (Ch)
- Salinas
- EscOMBra
- Vertedro
- Escollera
- Mina
- Barrcales
- Cartera
- Agua intermitente
- Zona en obras
- Embalse
- Complejo e Inst.

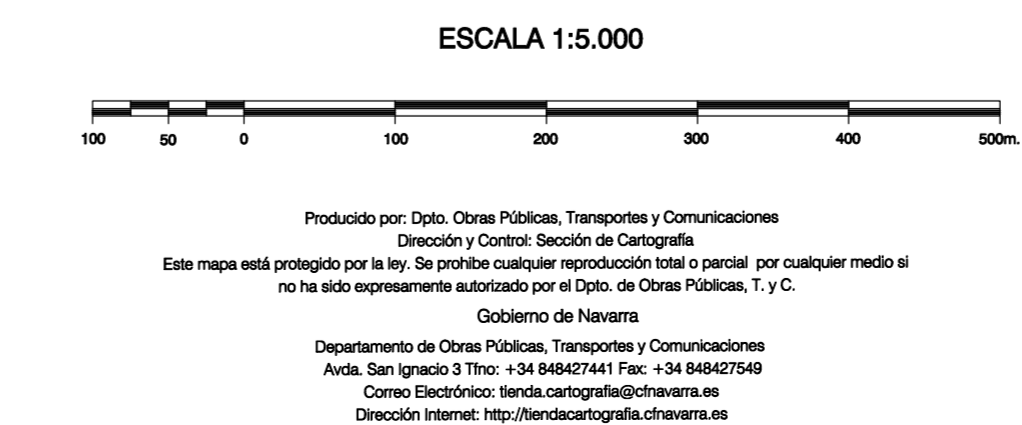
MAPA TOPOGRÁFICO DE NAVARRA

LA BANDERA

1:50.000	1:5.000
283	5-2



COMUNIDAD FORAL DE NAVARRA
108: FUSTRIANA
690: BARDENAS REALES



INFORMACIÓN GENERAL

NC= Norte cuadrícula UTM
NG= Norte Geográfico
NM= Norte Magnético
Convergencia de Meridianos
 $\omega = 1^\circ 6' 15,00''$
Declinación magnética para el 1 de Enero de 1996
 $\delta = 2^\circ 22' Oeste$
Datos referidos al centro de la hoja

INFORMACIÓN GEODÉSICA Y CARTOGRÁFICA

Sistema Geodésico de Referencia ED60.
Elipsoide Internacional de Hayford. Datum Potsdam.
Longitudes referidas al Meridiano de Greenwich.
Convergencia de Meridianos
Altitudes referidas al nivel medio del mar en Alicante.
Proyección U.T.M. Huso 30 Zona T.
Equidistancia de las curvas de nivel 5 m.

INFORMACIÓN COMPLEMENTARIA

Vuelo digital: G.S.D.: 22 cm., Agosto 2008. Realizado por: I.C.C.
Edición: Noviembre 2008. Realizado por Tracasa.
Límites Administrativos: Servicio de Riqueza Territorial.
Toponimia: Dirección General de Universidades y Política Lingüística