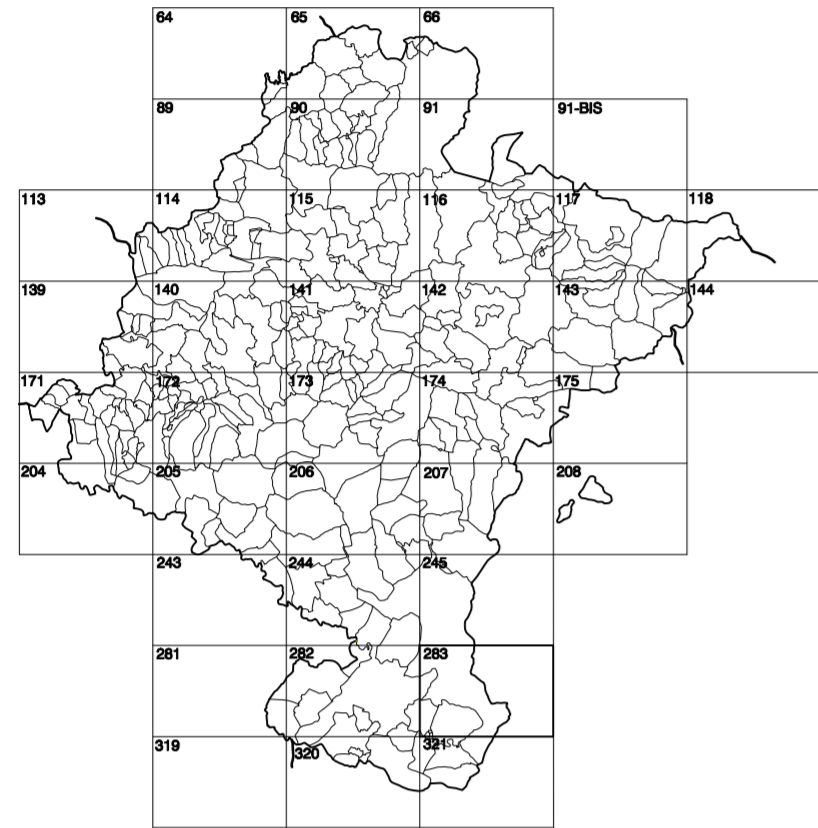


GOBIERNO DE NAVARRA
DEPARTAMENTO DE OBRAS PÚBLICAS
TRANSPORTES Y COMUNICACIONES

SERVICIO DE PROYECTOS, FERROCARRILES
Y OBRAS HIDRÁULICAS

DIVISIÓN DEL TERRITORIO EN HOJAS DEL MTN50



HOJA 283 (6-1)

SIGNOS PUNTALES

- Vertice geodésico 1º y 4º orden. Pst.
- Vertice red Regatis. Punto acotado terreno, no terreno.
- Señal nivelación alta precisión, normal. Estación Met.
- Manantial naciente. Abrevadero. Pozo.
- Estancia. Fuente monumental. Fuente.
- Depósito agua elevado. Nivel. Subterráneo.
- Depósito combustible a nivel. Elevado. Abastecimiento.
- Estacionamiento público. Edificio. Edificio público.
- Árbol notable. Mina. Chimenea.
- Edificio en construcción. Construcción puntual. Nave.
- Caseta puntual. Chanzol. Invernadero.
- Monumento. Cota más. Embalsamiento. Soporte telefónico.
- Antena parabólica. Repetidor TV y TF. Poste FFCC.
- Torre eléctrica. Poste eléctrico. Poste telefónico.
- Molino. Molino de viento. Aerogenerador.
- Iglesia-ermita. Horno. Cementerio.
- Gasoducto. Gasolina. Oleoducto.
- Hito kilométrico de autopista, carretera, FFCC.
- Parque infantil. Instalaciones deportivas. Piscina.
- Stn. Stn. Paso a nivel FFCC.
- Stn. Cueva. Doman.

SIGNOS PUNTALES DE USOS DEL SUELO

- Huerta: H Prado: Pr Arrozal: Ar Monte Bajo: Mb
- Labor: L Viñedo: Vi Erbal: Er Monte Alto: Ma
- Olivar: Ol Jardín: J Pasto: Fr Cortafuegos: Cf

SIGNOS LINEALES

- Límite nación. Comunidad.
- Límite municipio. Concejo.
- Curva nivel directora. Curva nivel.
- Curva depresión directora. Curva depresión.
- Escarpada. Terraplen.
- Cabeza talud. Pie Talud.
- Zanja. Cintas transportación.
- Tubería. Acueducto.
- Oleoducto. Gasoducto.
- Cauce permanente. Vaguada.
- Balsa. Alberca. Lago.
- Canal lineal. Canal de obra.
- Acequia. Cuneta.
- Senda. Camino.
- Muro contención. Tapia. pared.
- Calleada Real. Calleada Romana.
- Barral. Camino de Santiago.
- Muralta. Puente.
- FFCC vía única. Vía doble.
- FFCC desmantelada. Zona delimitada.
- Autopista. Carretera.
- Pista pavimentada. Pista sin pavimento.
- Límite pavimento. Límite zona ajardinada.
- Línea eléctrica. Línea telefónica.
- Almadraba o lea metálica. Vais.
- Vera. Seto.

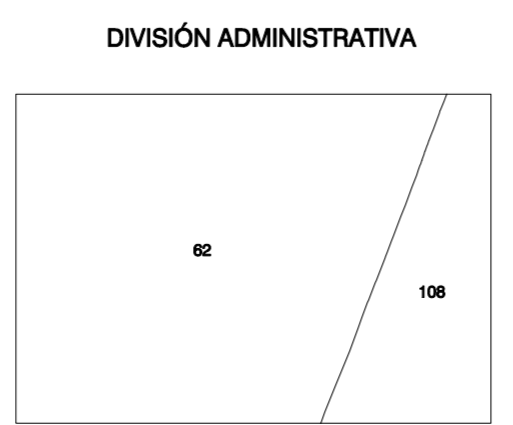
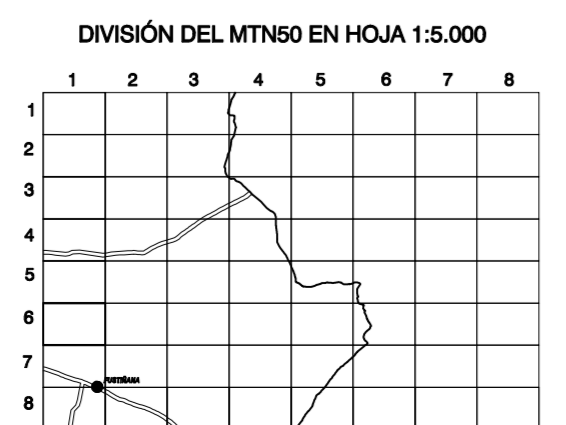
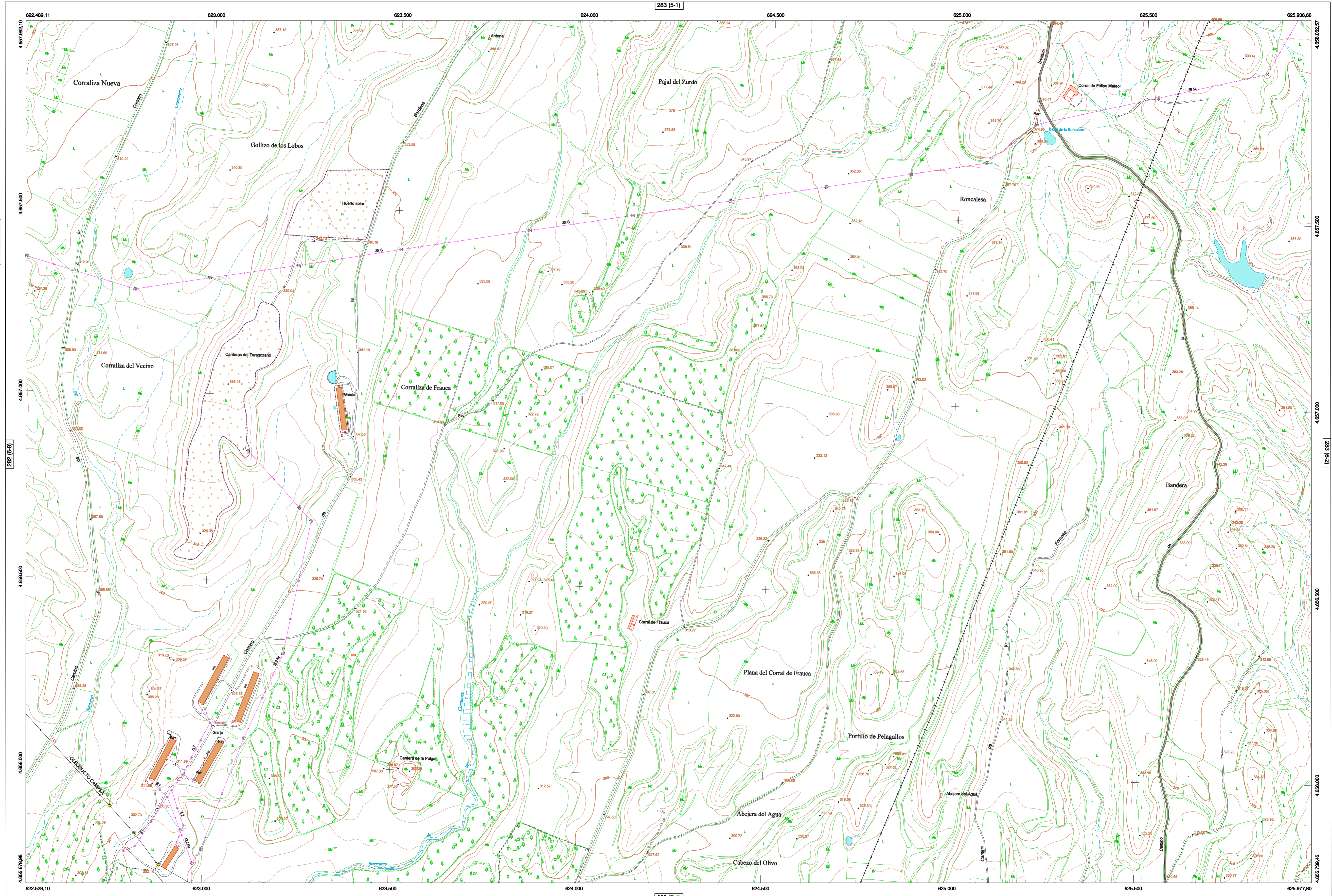
SIGNOS ZONALES

- Fronteras (Fd)
- Corriera (C)
- Repoblación (Rsp)
- Zona arbolada (Za)
- Chopera (Ch)
- Salinas
- Escumbra
- Vertedero
- Escuela
- Mina
- Bancal
- Carriera
- Agua intermitente
- Zona en obras
- Embalse
- Complejo e inst.

MAPA TOPOGRÁFICO DE NAVARRA

CORRALIZA DE FRAUCA

1:50.000 1:5.000
283 6-1



COMUNIDAD FORAL DE NAVARRA
62: CABANILLAS
108: FUSTRIANA

