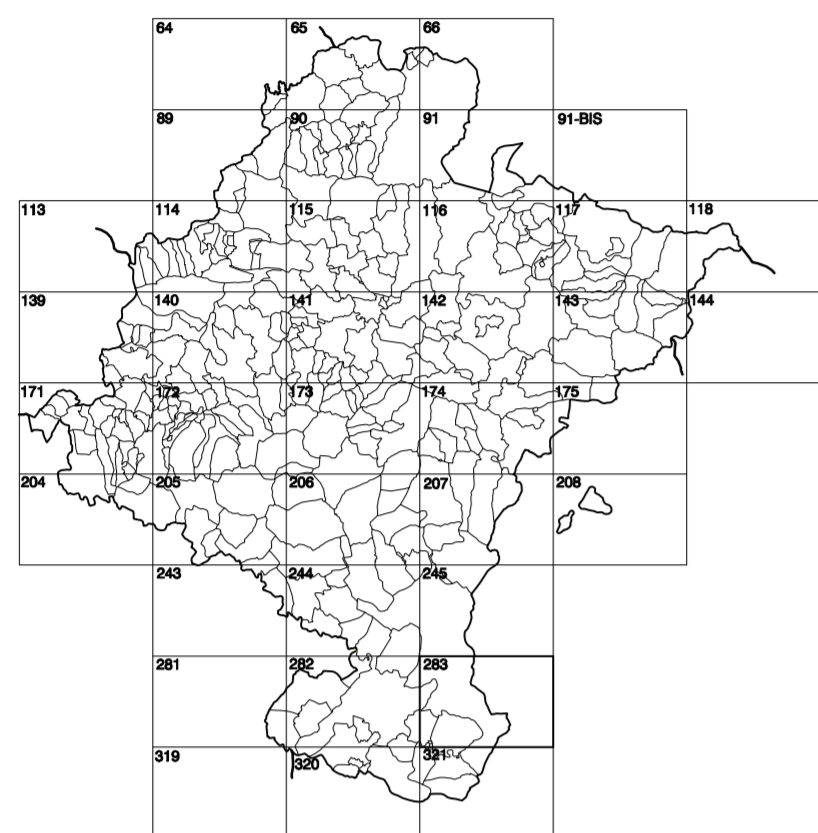


**GOBIERNO DE NAVARRA**  
DEPARTAMENTO DE OBRAS PÚBLICAS  
TRANSPORTES Y COMUNICACIONES

SERVICIO DE PROYECTOS, FERROCARRILES  
Y OBRAS HIDRÁULICAS

DIVISIÓN DEL TERRITORIO EN HOJAS DEL MTN50



HOJA 283 (6-2)

**SIGNOS PUNTALES**

- Vertice geodésico 1<sup>o</sup> y 2<sup>o</sup> orden. Pto.
- Vertice del Nivel. Punto anexo terreno, no terreno.
- Señal nivelación alta precisión, normal. Estación Met.
- Manantial natural. Abastecedor. Pozo.
- Estanque. Fuente monumental. Fuente.
- Depósito agua elevado. Nivel. Subterráneo.
- Depósito combustible a nivel. Elevado. Abastecedor.
- Estacionamiento público. Edificio. Edificio público.
- Árbol notable. Mina. Chimenea.
- Edificio en construcción. Construcción puntual. Nave.
- Caseta puntual. Chamizo. Invernadero.
- Monumento. Cota máx. embalsamiento. Espora telefónica.
- Antena parabólica. Repetidor TV y TF. Poste FFCC.
- Torre eléctrica. Poste eléctrico. Poste telefónico.
- Molino. Molino de viento. Aerogenerador.
- Iglesia-ermita. Horno. Cementerio.
- Gasoducto. Gasolinería. Oleoducto.
- Hito kilométrico de autopista, carretera, FFCC.
- Parque infantil. Instalaciones deportivas. Piscina.
- Símb. Sítio. Paso a nivel FFCC.
- Símb. Cueva. Dolmen.

**SIGNOS PUNTALES DE USOS DEL SUELO**

- Huerta: H Prado: Pr Arrozal: Arz Monte Bajo: Mb
- Labor: L Viñedo: Vi Erval: Er Monte Alto: Ma
- Olivear: Ol Jardín: J Fútbol: Fr Cortaulegas: CU

**SIGNOS LINEALES**

- Límite nación. Comunidad.
- Límite municipio. Concejo.
- Curva nivel director. Curva nivel.
- Curva depresión director. Curva depresión.
- Escarpado. Terraplén.
- Cabeza talud. Pie Talud.
- Zanja. Cota transportadora.
- Tubería. Acueducto.
- Oleoducto. Gasoducto.
- Cauces permanentes. Vaguada.
- Balsa, alberca. Lago.
- Canal lineal. Canal de obra.
- Acoquia. Cuneta.
- Senda. Camino.
- Muro contención. Tapia, pared.
- Calleada Real. Calleada Romana.
- Barrical. Camino de Santiago.
- Muralla. Puente.
- FFCC vía única. Vía doble.
- FFCC desmantelado. Zona delimitada.
- Autopista/autopista. Carretera.
- Pista pavimentada. Pista sin pavimentar.
- Límite pavimento. Límite zona ajardinada.
- Línea eléctrica. Línea telefónica.
- Alambarda o tela metálica. Valla.
- Vedija. Seta.

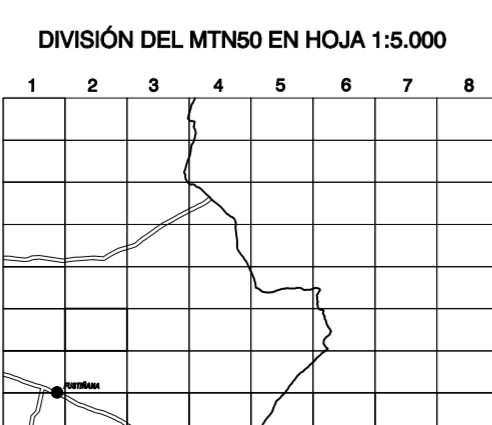
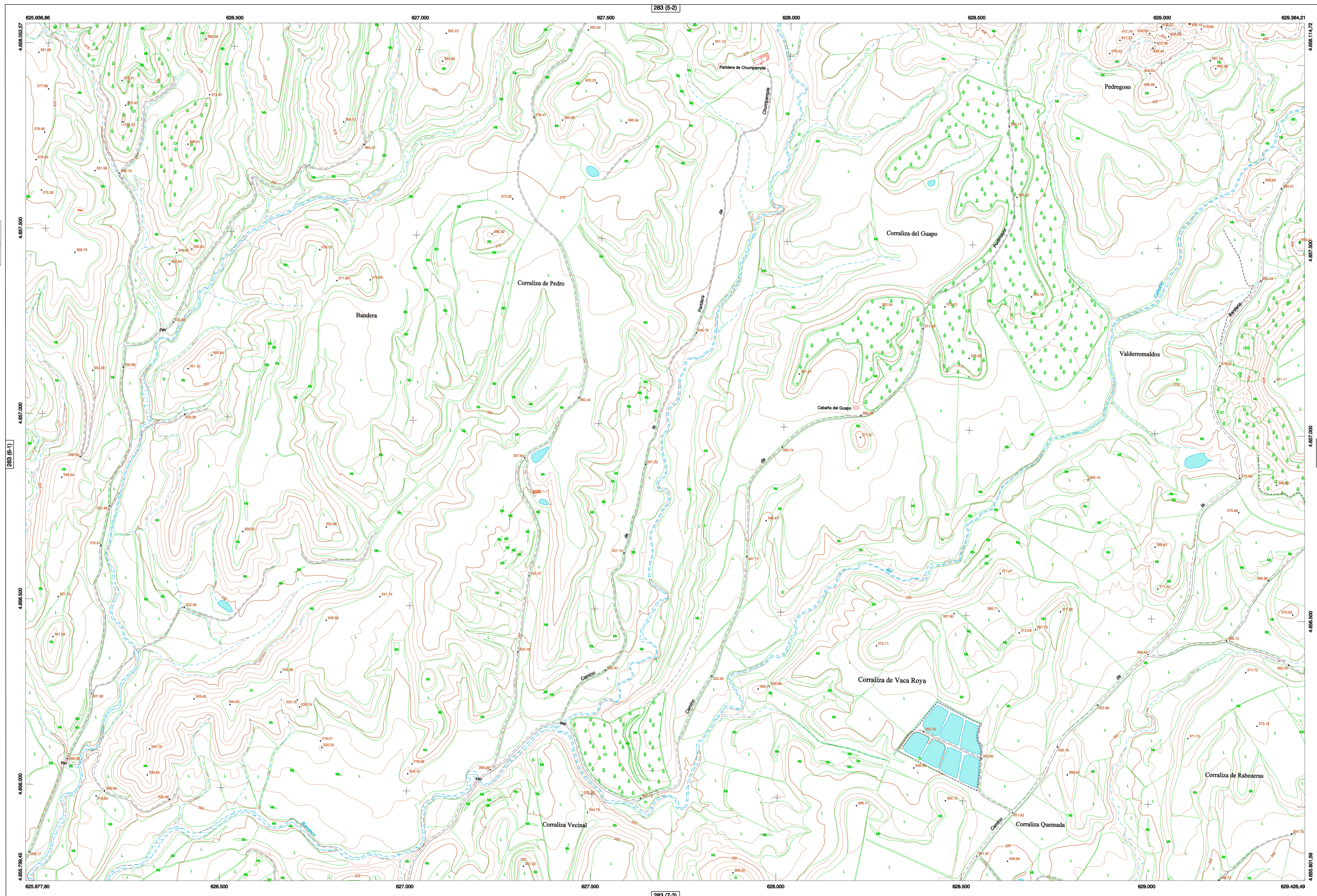
**SIGNOS ZONALES**

- Fronteras (Fd)
- Confinera (Cd)
- Repoblación (Rp)
- Zona arbolada (Ar)
- Chopora (Ch)
- Selinas
- Escobres
- Vertedero
- Escuela
- Mina
- Barcales
- Cierras
- Aqua intermitente
- Zona en obras
- Complejo e inst.

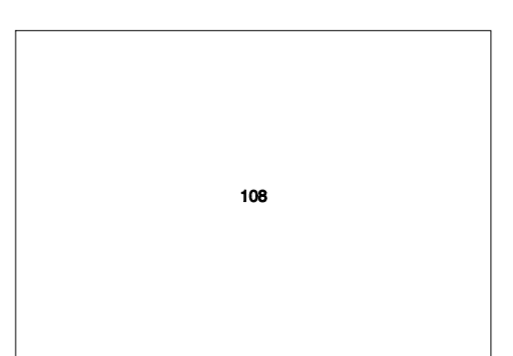
MAPA TOPOGRÁFICO DE NAVARRA

CORRALIZA DE PEDRO

1:50.000 1:5.000  
283 6-2



DIVISIÓN ADMINISTRATIVA



COMUNIDAD FORAL DE NAVARRA  
108: FUSTIÑANA

ESCALA 1:5.000

Producido por: Dpto. Obras Públicas, Transportes y Comunicaciones  
Dirección y Control: Sección de Cartografía  
Este mapa está protegido por la ley. Se prohíbe cualquier reproducción total o parcial por cualquier medio si no ha sido expresamente autorizado por el Dpto. de Obras Públicas, T. y C.  
Gobierno de Navarra  
Departamento de Obras Públicas, Transportes y Comunicaciones  
Avenida San Ignacio 3 Terc. - 4894042741 Fax: +34 949427549  
Correo Electrónico: tienda.cartografia@navarra.es  
Dirección Internet: http://tienda.cartografia.dtrnavarra.es

INFORMACIÓN GENERAL

NC= Norte cuadrícula UTM  
NG= Norte Geográfico  
NM= Norte Magnético  
Convergencia de Meridianos  
 $\omega = 1^{\circ} 6' 15,02''$   
Declinación magnética para el 1 de Enero de 1996  
 $\delta = 3^{\circ} 22' \text{ Oeste}$   
Datos referidos al centro de la hoja

INFORMACIÓN GEODÉSICA Y CARTOGRÁFICA

Sistema Geodésico de Referencia ED50.  
Elipsoide Internacional de Hayford. Datum Potsdam.  
Longitudes referidas al Meridiano de Greenwich.  
Latitudes referidas al Ecuador.  
Altitudes referidas al nivel medio del mar en Alicante.  
Proyección U.T.M. Huso 30 Zona T.  
Ecuilibración de las curvas de nivel 5 m.

INFORMACIÓN COMPLEMENTARIA

Vuelo digital: G.S.D.: 22 cm., Agosto 2008. Realizado por: I.C.C.  
Edición: Noviembre 2009. Realizado por: Tracasa.  
Límites Administrativos: Servicio de Requisa Territorial.  
Toponimia: Dirección General de Universidades y Política Lingüística

