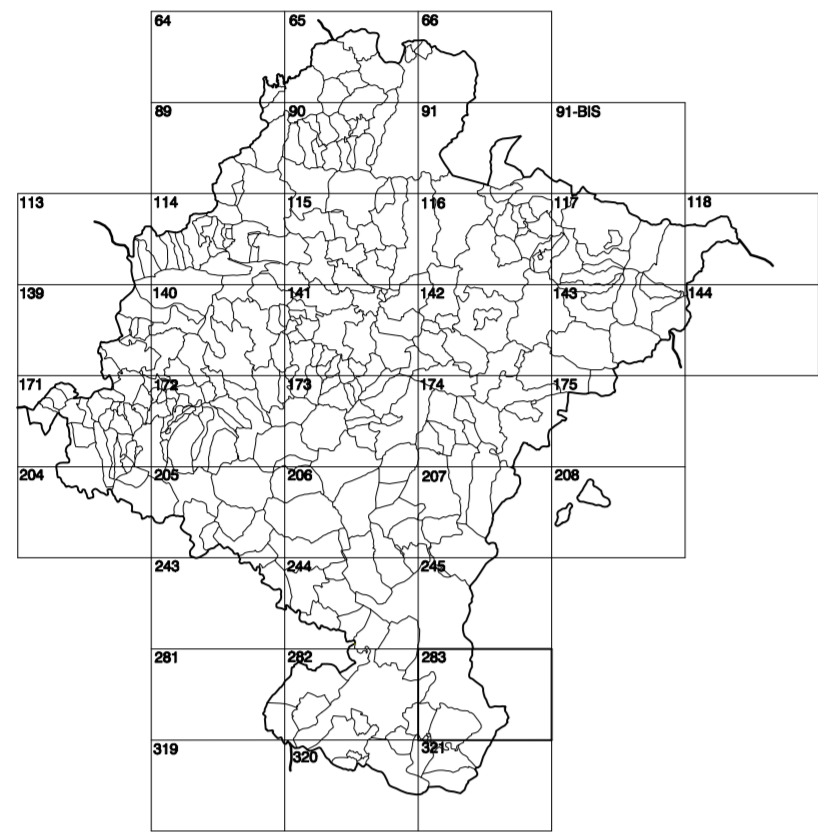


**GOBIERNO DE NAVARRA**  
DEPARTAMENTO DE OBRAS PÚBLICAS  
TRANSPORTES Y COMUNICACIONES

SERVICIO DE PROYECTOS, FERROCARRILES  
Y OBRAS HIDRÁULICAS

DIVISIÓN DEL TERRITORIO EN HOJAS DEL MTNSO



HOJA 283 (6-3)

**SIGNOS PUNTALES**

- Vertice geodésico 1747 orden. Jst.
- Vertice del Regener. Punto acotado terreno, no terreno.
- Señal nivelación alta precisión, normal. Estación Met.
- Manantial nacimiento. Abreviatura. Pozo.
- Estriague. Fuente monumental. Fuente.
- Depósito agua elevado. Nivel. Elevado. Subterráneo.
- Depósito combustible a nivel. Elevado. Abastecimiento.
- Estacionamiento público. Edificio. Edificio público.
- Árbol notable. Mina. Chimenea.
- Edificio en construcción. Construcción puntual. Nave.
- Caseta puntual. Chamizo. Invernadero.
- Monumento. Cota máx. embalsamiento. Soporte telefónico.
- Antena parabólica. Repetidor TV y TF. Poste FFCC.
- Torre eléctrica. Poste eléctrico. Poste telefónico.
- Molino. Molino de viento. Aerogenerador.
- Iglesia-ermita. Hórno. Cementerio.
- Gasoducto. Gasolinería. Oleoducto.
- Hito kilométrico de autopistas, carreteras, FFCC.
- Parque infantil. Instalaciones deportivas. Piscina.
- Símb. Sítio. Paso a nivel FFCC.
- Símb. Cueva. Domo.

**SIGNOS PUNTALES DE USOS DEL SUELO**

- Huerta: H Prado: Pr Anzuel: Anr Monte Bajo: Mb
- Labor: L Vivero: Vi Estal: Est Monte Alto: Ma
- Olivar: Ol Jardín: J Futal: Fr Cortaulegas: CU

**SIGNOS LINEALES**

- Límite nación. Comunidad.
- Límite municipio. Concejo.
- Cuena nivel directora. Cuena nivel.
- Cuena depresión directora. Cuena depresión.
- Escarpa. Terraplén.
- Cabeza talud. Pie Talud.
- Zanja. Cinta transportadora.
- Tubería. Acueducto.
- Oleoducto. Gasoducto.
- Cauce permanente. Vaguada.
- Balsa. alberca. Lago.
- Canal lineal. Canal de obra.
- Acequia. Cuneta.
- Senda. Camino.
- Muro contención. Tapia. pared.
- Cañada Real. Cañada Romana.
- Bercal. Camino de Santiago.
- Muralla. Puerta.
- FFCC vía única. Vía doble.
- FFCC desmantelada. Zona deslindada.
- Autopista/autopista. Carretera.
- Pista pavimentada. Pista sin pavimentar.
- Límite pavimento. Límite zona ajardinada.
- Línea eléctrica. Línea telefónica.
- Almadraba o tela metálica. Valla.
- Verja. Seto.

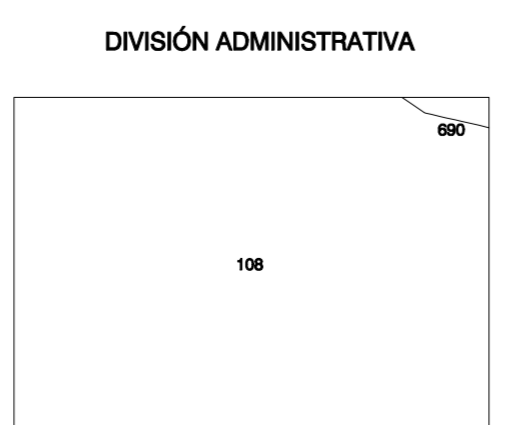
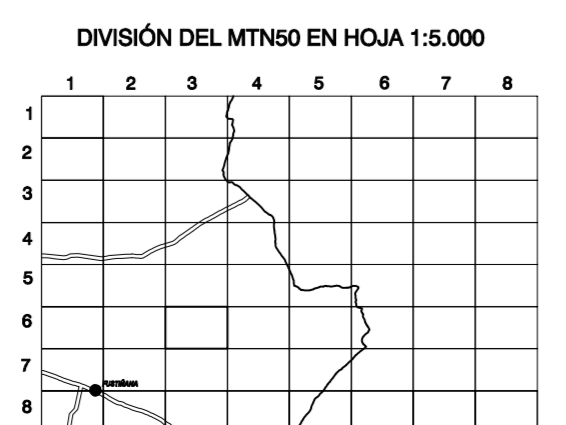
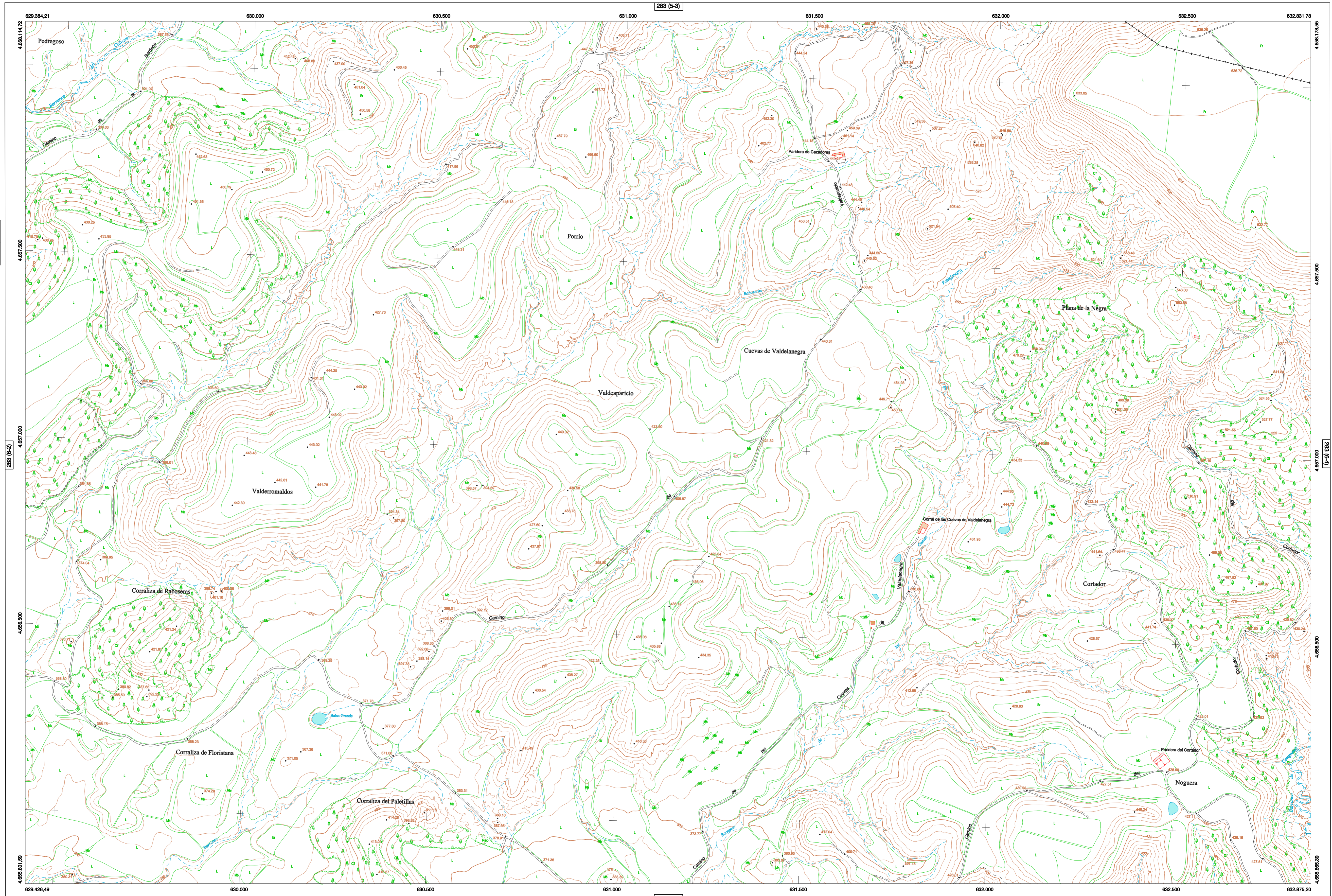
**SIGNOS ZONALES**

- Fronteras (Fd)
- Confineras (Cf)
- Repoblación (Rsp)
- Zona arbolada (Za)
- Chopera (Ch)
- Selvas
- Escombrera
- Vertedero
- Escuela
- Mina
- Bancales
- Carrietas
- Agua intermitente
- Zona en obras
- Embalaje
- Complejo a trat.

MAPA TOPOGRÁFICO DE NAVARRA

VALDEAPARICIO

1:50.000 1:5.000  
283 6-3

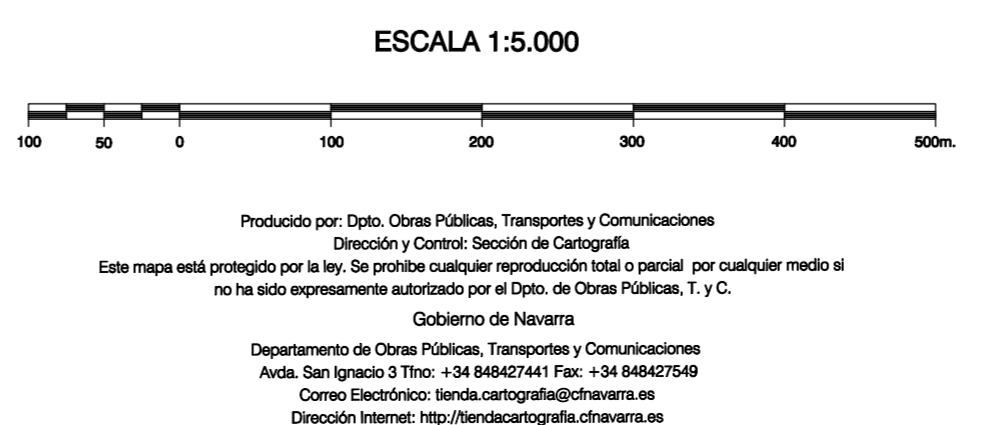


**DIVISIÓN ADMINISTRATIVA**

COMUNIDAD FORAL DE NAVARRA  
108 : FUSTIÑANA  
690 : BARDENAS REALES

Producción por: Dpto. Obras Públicas, Transportes y Comunicaciones  
Dirección y Control: Sección de Cartografía  
Este mapa está protegido por la ley. Se prohíbe cualquier reproducción total o parcial por cualquier medio si no ha sido expresamente autorizado por el Dpto. de Obras Públicas, T. y C.

Gobierno de Navarra  
Departamento de Obras Públicas, Transportes y Comunicaciones  
Avda. San Ignacio 3 Terc. - 484 84827441 Fax: +34 948427549  
Correo Electrónico: [seccion.cartografia@ch Navarra.es](mailto:seccion.cartografia@ch Navarra.es)  
Dirección Internet: <http://seccion.cartografia.ch Navarra.es>



**INFORMACIÓN GENERAL**

NC= Norte cuadrícula UTM  
NG= Norte Geográfico  
NM= Norte Magnético  
Convergencia de Meridianos  
 $\alpha = 1^\circ 6' 15,02''$   
Declinación magnética para el 1 de Enero de 1999  
 $\delta = 3^\circ 22' 00''$  Oeste  
Datos referidos al centro de la hoja

**INFORMACIÓN GEODÉSICA Y CARTOGRÁFICA**

Sistema Geodésico de Referencia ED50.  
Elipsoide Internacional de Hayford. Datum Potsdam.  
Longitudes referidas al Meridiano de Greenwich.  
Latitudes referidas al Ecuador.  
Altitudes referidas al nivel medio del mar en Alcañete.  
Proyección U.T.M. Huso 30 Zona T.  
Equidistancia de las curvas de nivel 5 m.

**INFORMACIÓN COMPLEMENTARIA**

Vuelo digital: G.S.D.: 22 cm, Agosto 2008. Realizado por: I.C.C.  
Edición: Noviembre 2009. Realizado por: Tracasa.  
Límites Administrativos: Servicio de Riqueza Territorial.  
Toponimia: Dirección General de Universidades y Política Lingüística

