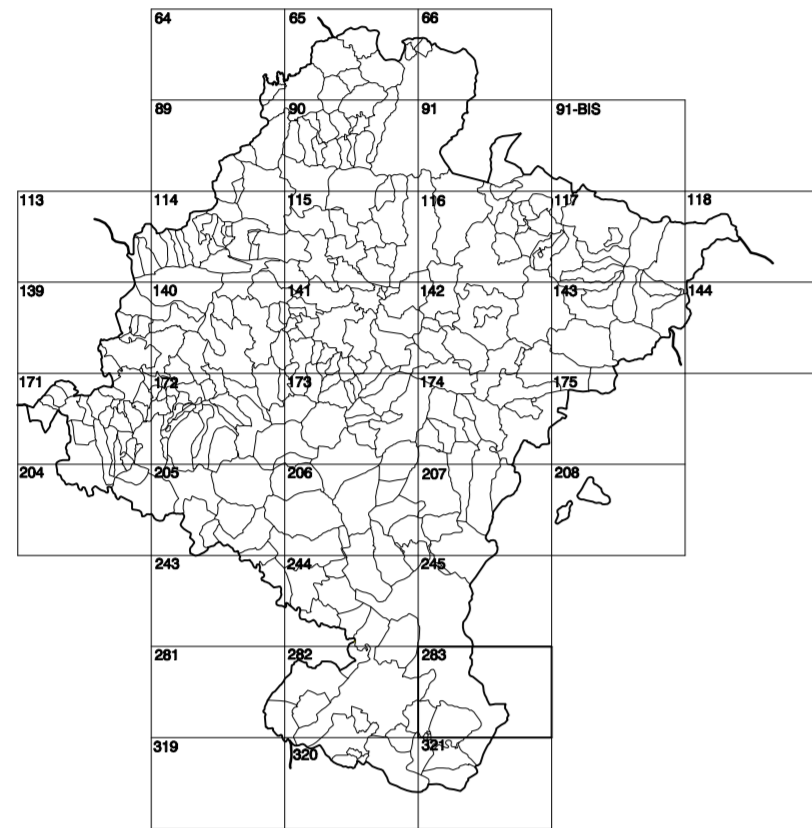


GOBIERNO DE NAVARRA
DEPARTAMENTO DE OBRAS PÚBLICAS
TRANSPORTES Y COMUNICACIONES

SERVICIO DE PROYECTOS, FERROCARRILES
Y OBRAS HIDRÁULICAS

DIVISIÓN DEL TERRITORIO EN HOJAS DEL MTN50



HOJA 283 (6-4)

SIGNOS PUNTALES

- Vértices geodésicos 1^{er} orden. Pto.
- Vértice red Regener. Punto acotado terreno, no terreno.
- Señal revelación alta precisión, normal. Estación Mat.
- Manantial nacimiento. Abreviadero. Pozo.
- Estanque. Fuente monumental. Fuente.
- Depósito agua elevado. Nivel. Elevado. Abastecimiento.
- Estacionamiento público. Edificio. Edificio público.
- Árbol notable. Mina. Chimenea.
- Edificio en construcción. Construcción puntual. Nave.
- Cavata puntual. Chanzó. Invernadero.
- Monumento. Cota máx. embalsamiento. Soporte telefónico.
- Antena parabólica. Repetidor TV y TF. Poste FFCC.
- Torre eléctrica. Poste eléctrico. Poste telefónico.
- Molino. Molino de viento. Aerogenerador.
- Iglesia-ermita. Horno. Cementerio.
- Gasoducto. Gasolinera. Oleoducto.
- Hito kilométrico de autopista, carretera, FFCC.
- Parque infantil. Instalaciones deportivas. Piscina.
- Símb. Sín. Paso a nivel FFCC.
- Símb. Cuña. Dómine.

SIGNOS PUNTALES DE USOS DEL SUELO

- Huerta: H Prado: Pr Arrozal: Ar Monte Bajo: Mb
- Labor: L Viñado: Vi Enal: Er Monte Alto: Ma
- Olivar: Ol Jardín: J Futal: Fr Cortaviejas: CU

SIGNOS LINEALES

- Límite nación. Comunidad.
- Límite municipio. Concejo.
- Curva nivel directora. Curva nivel.
- Curva depresión directora. Curva depresión.
- Escarpado. Tempión.
- Cables telud. Pie Telud.
- Zanja. Cinta transportadora.
- Tubería. Acueducto.
- Oleoducto. Gasoducto.
- Cauce permanente. Veguada.
- Balsa, alberca. Lago.
- Canal lineal. Canal de obra.
- Acequia. Cuneta.
- Senda. Camiño.
- Muro contención. Tapia, pared.
- Carriada Real. Carriada Romana.
- Barraco. Camiño de Santiago.
- Muralta. Puente.
- FFCC. Vía única. Vía doble.
- FFCC. desmantelado. Zona delimitada.
- Autopista/autopista. Carriera.
- Pista pavimentada. Pista sin pavimentar.
- Límite pavimento. Límite zona ajardinada.
- Línea eléctrica. Línea telefónica.
- Alambreado o tela metálica. Valla.
- Veja. Seto.

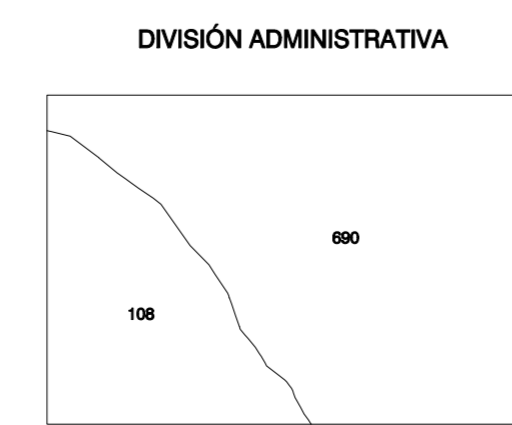
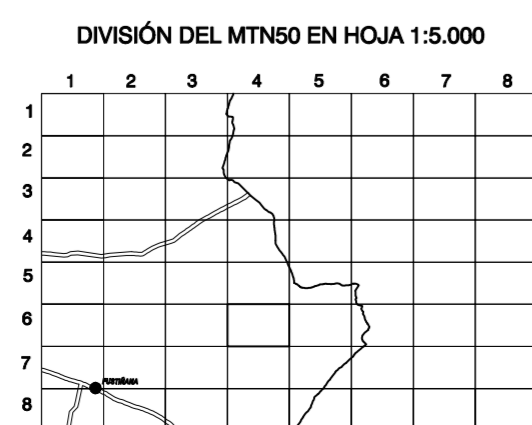
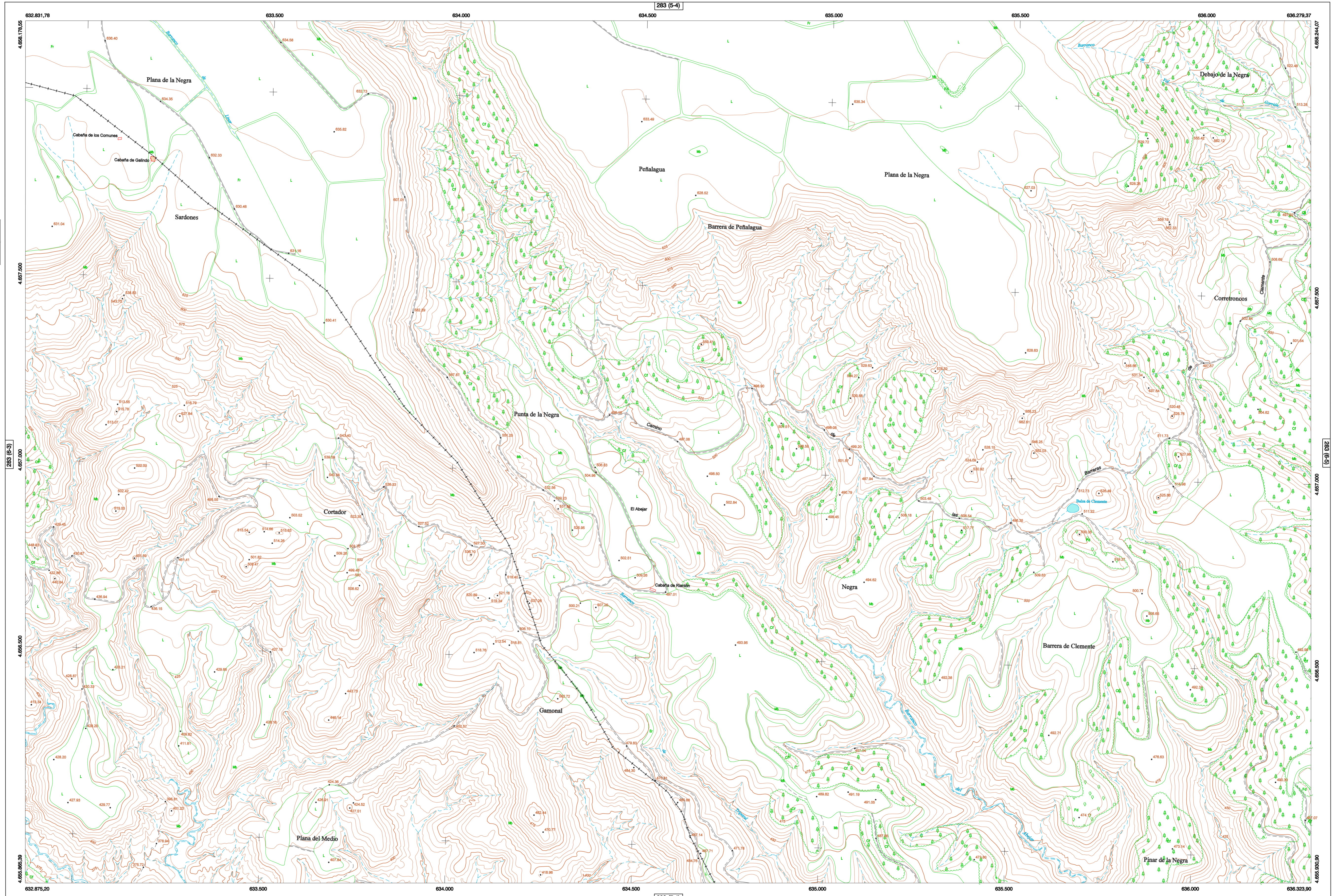
SIGNOS ZONALES

- Fondueras (Fd)
- Cortinas (Ct)
- Reposición (Rep)
- Zona arbórea (Ar)
- Chopora (Ch)
- Salinas
- Escombrera
- Vantedero
- Escollera
- Bancales
- Cartera
- Agua intermitente
- Zona en obras
- Complejo e. trat.

MAPA TOPOGRÁFICO DE NAVARRA

PLANA DEL ABEJAR

1:50.000	1:5.000
283	6-4



COMUNIDAD FORAL DE NAVARRA
108 : FUSTIRANA
690 : BARDENAS REALES

