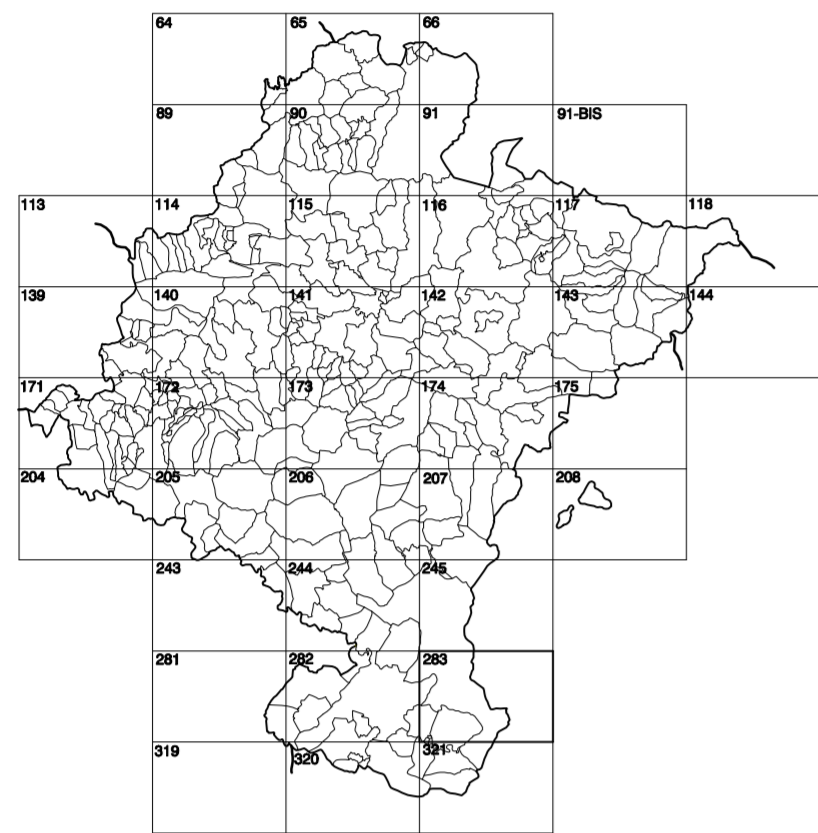


GOBIERNO DE NAVARRA
DEPARTAMENTO DE OBRAS PÚBLICAS
TRANSPORTES Y COMUNICACIONES

SERVICIO DE PROYECTOS, FERROCARRILES
Y OBRAS HIDRÁULICAS

DIVISIÓN DEL TERRITORIO EN HOJAS DEL MTNSO



HOJA 283 (7-1)

SIGNOS PUNTALES

- Vértices geodésicos 1^{er} orden: A1
- Vértices red Repente: Punto acotado terreno, no letero.
- Señal invariación alta precisión, normal: Estación Met.
- Manantial reciente: Abrevadero: Pozo.
- Estanque: Fuente monumental: Fuente.
- Depósito agua elevado: Nivel: Subterráneo.
- Depósito combustible a nivel: Elevado: Abastecimiento.
- Estacionamiento público: Edificio: Edificio público.
- Árbol rotabile: Mina: Chimenea.
- Edificio en construcción: Construcción puntual: Nave.
- Caseta puntual: Camión: Invernadero.
- Monumento Cota más: embalsamiento: Soporte telefónico.
- Antena parabólica: Repetidor TV y TF: Poste FFCC.
- Torre eléctrica: Poste eléctrico: Poste telefónico.
- Molino: Molino de viento: Aerogenerador.
- Iglesia-ermita: Horno: Camenerio.
- Gasoducto: Gasolina: Oleoducto.
- Hidroeléctrico: de autopista, carretera: FFCC.
- Parque infantil: Instalaciones deportivas: Piscina.
- Silo: Silo: Paso a nivel FFCC.
- Símb. Cuevas: Dolmen.

SIGNOS PUNTALES DE USOS DEL SUELO

- Huertas: H
- Prado: Pr
- Arrozal: Arz
- Monte Bajo: Mb
- Labor: L
- Vivero: Vi
- Erval: Er
- Monte Alto: Ma
- Olivar: Ol
- Jardi: J
- Frutal: Fr
- Cortafuegos: Cf

SIGNOS LINEALES

- Límite nación: Comunidad.
- Límite municipio: Concejo.
- Curva nivel: directa: Curva nivel.
- Curva depresión: directa: Curva depresión.
- Escarpado: Terraplén.
- Cabeza talud: Pie Talud.
- Zanja: Círculo transportador.
- Tubería: Acueducto.
- Oleoducto: Gasoducto.
- Cauce permanente: Vaguada.
- Balsa: alberca: Lago.
- Canal final: Canal de obra.
- Acoquia: Cuneta.
- Senda: Camino.
- Muro contención: Tapia: pared.
- Cañada Real: Cañada Romana.
- Barracal: Camino de Santiago.
- Musala: Puente.
- FFCC vía única: Vía doble.
- FFCC desmantelado: Zona delimitada.
- Autopista/autopista: Carretera.
- Pista pavimentada: Pista sin pavimentar.
- Límite pavimento: Límite zona ajardinada.
- Línea eléctrica: Línea telefónica.
- Alimentada o línea metálica: Valla.
- Vera: Seta.

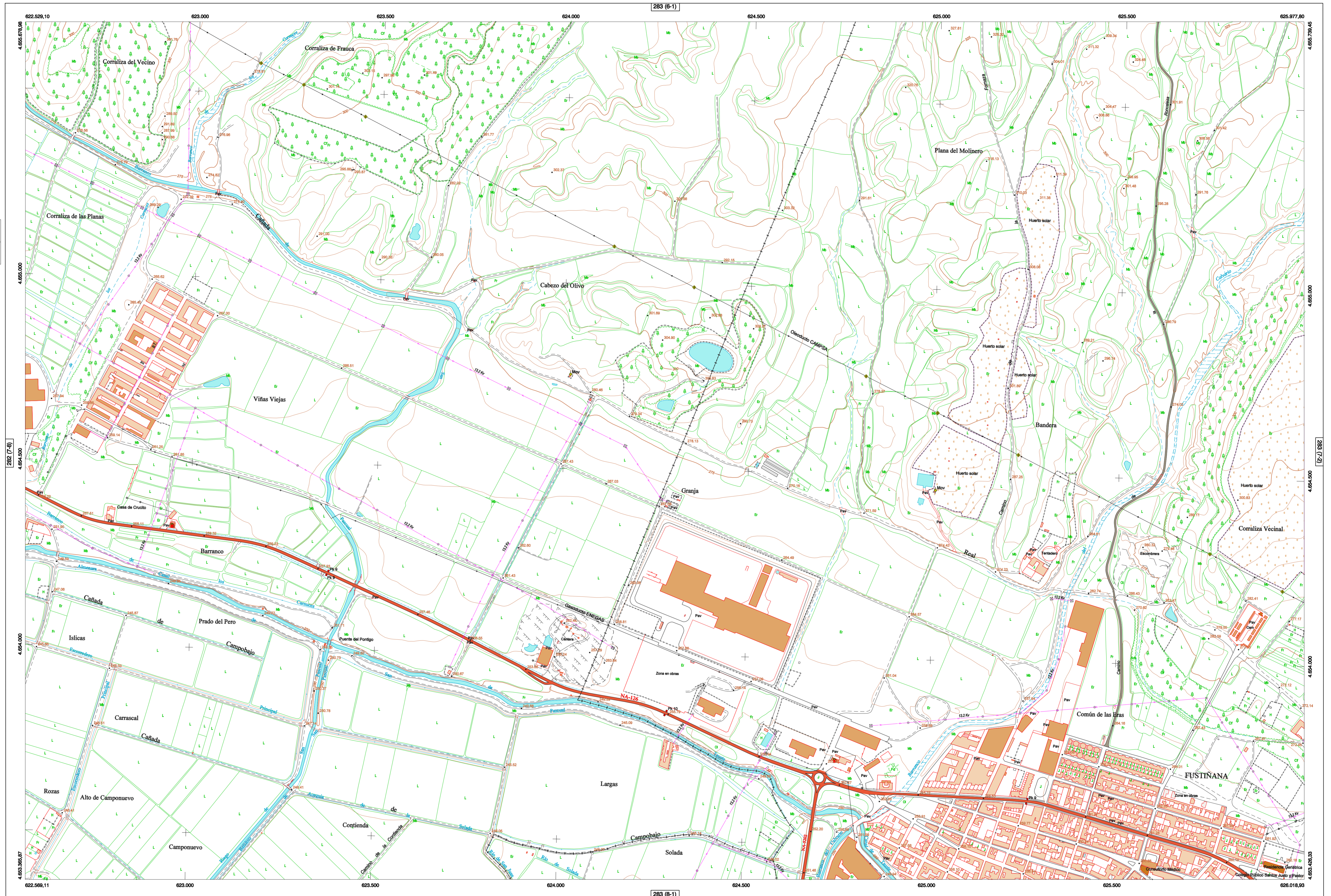
SIGNOS ZONALES

- Fondueras (Fd)
- Coníferas (C)
- Reposición (Re)
- Zona arbórea (Ar)
- Choposa (Ch)
- Sabias
- Escobres
- Vertedero
- Escollera
- Mina
- Bancales
- Cantares
- Agua intermitente
- Zona en obras
- Embalse
- Complejo e Inst.

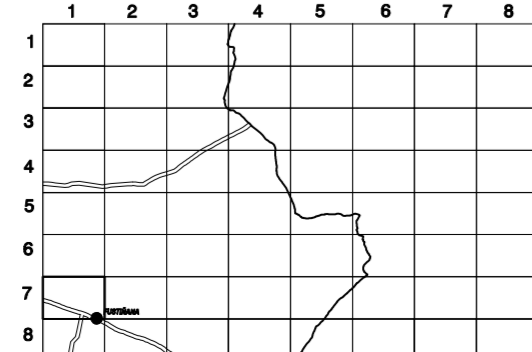
MAPA TOPOGRÁFICO DE NAVARRA

FUSTIÑANA - I

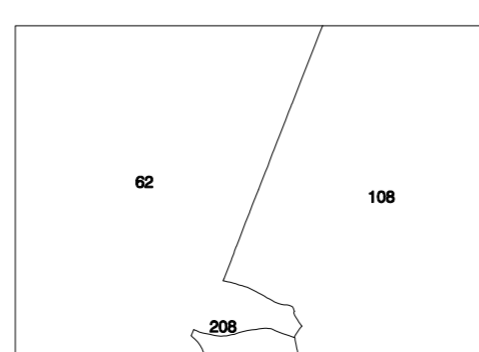
1:50.000 1:5.000
283 7-1



DIVISIÓN DEL MTNSO EN HOJA 1:5.000



DIVISIÓN ADMINISTRATIVA



COMUNIDAD FORAL DE NAVARRA
62: CABANILLAS
108: FUSTIÑANA
208: RIBAFLORES

ESCALA 1:5.000



INFORMACIÓN GENERAL

NC= Norte cuadrícula UTM
NG= Norte Geográfico
NM= Norte Magnético
Convergencia de Meridianos
= 1° 6' 15,02"
Declinación magnética para el 1 de Enero de 1996
= 3° 22' Oeste
Datos referidos al centro de la hoja

INFORMACIÓN GEODÉSICA Y CARTOGRÁFICA

Sistema Geodésico de Referencia ED50.
Elipsoide Internacional de Hayford, Datum Potsdam.
Longitudes referidas al Meridiano de Greenwich.
Altitudes referidas al nivel medio del mar en Alicante.
Proyección U.T.M. Huso 30 Zona T.
Equisdancia de las curvas de nivel 5 m.

INFORMACIÓN COMPLEMENTARIA

Vuelo digital: G.S.D.: 22 cm., Agosto 2008. Realizado por: I.C.C.
Edición: Noviembre 2009. Realizado por: Tracasa.
Límites Administrativos: Servicio de Riqueza Territorial.
Toponimia: Dirección General de Universidades y Política Lingüística

