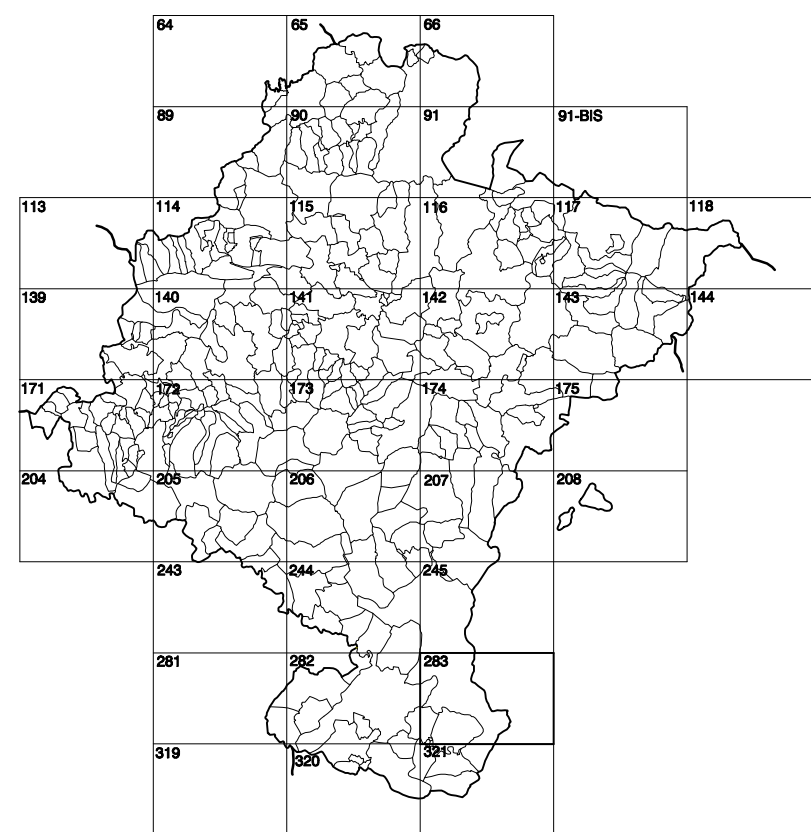


GOBIERNO DE NAVARRA
DEPARTAMENTO DE OBRAS PÚBLICAS
TRANSPORTES Y COMUNICACIONES

SERVICIO DE PROYECTOS, FERROCARRILES
Y OBRAS HIDRÁULICAS

DIVISIÓN DEL TERRITORIO EN HOJAS DEL MTN50



HOJA 283 (8-3)

SIGNOS PUNTALES

- Vértices geodésicos 1ª y 2ª orden. Pnt.
- Vértices red fidejante. Punto acotado terreno, no terreno.
- Señal revelación alta precisión, normal. Estación Met.
- Manantial reciente. Abreviados. Pnto.
- Estanque. Fuente monumental. Fuente.
- Depósito agua elevado. Nivel. Subterráneo.
- Depósito combustible a nivel. Elevado. Abastecimiento.
- Estacionamiento público. Edificio. Edificio público.
- Arbol notable. Mina. Chimenea.
- Edificio en construcción. Construcción puntual. Nave.
- Caseta puntual. Charnizo. Invernadero.
- Monumento. Cota máx. embalsamiento. Soporte telefónico.
- Antena parabólica. Repetidor TV y TF. Poste FFCC.
- Torre eléctrica. Poste eléctrico. Poste telefónico.
- Molino. Molino de viento. Aerogenerador.
- Iglesia-emblema. Horno. Cementerio.
- Gasoducto. Gasolinera. Oleoducto.
- Hito kilométrico de autopista, carretera, FFCC.
- Parque infantil. Instalaciones deportivas. Piscina.
- Símb. Sís. Paso a nivel FFCC.
- Símb. Cueva. Dómine.

SIGNOS PUNTALES DE USOS DEL SUELO

- Huerta: H
- Prado: Pr
- Arrozal: Arr
- Monte Bajo: Mb
- Labor: L
- Vivero: Vi
- Erval: Er
- Monte Alto: Ma
- Olivar: Ol
- Jardín: J
- Frutal: Fr
- Conatuegos: Ctu

SIGNOS LINEALES

- Limite nación. Comunidad.
- Limite municipio. Concejo.
- Cuna nivel director. Cuna nivel.
- Cuna depresión director. Cuna depresión.
- Escarpado. Terraplen.
- Cabeza salud. Pie Talud.
- Zanja. Cinta transportadora.
- Tubería. Acueducto.
- Oleoducto. Gasoducto.
- Cauce permanente. Vaguada.
- Balsa. Alberca. Lago.
- Canal lineal. Canal de obra.
- Acodado. Curva.
- Senda. Camino.
- Muro contención. Tapia, pared.
- Cañada Real. Cañada Romana.
- Banca. Camino de Santiago.
- Muralla. Puente.
- FFCC vía única. Vía doble.
- FFCC desmantelado. Zona delimitada.
- Autopista/autopista. Carretera.
- Pista pavimentada. Pista sin pavimentar.
- Limite pavimento. Limite zona ajardinada.
- Líneas eléctricas. Líneas telefónicas.
- Almbrada o tela metálica. Valla.
- Verja. Seto.

SIGNOS ZONALES

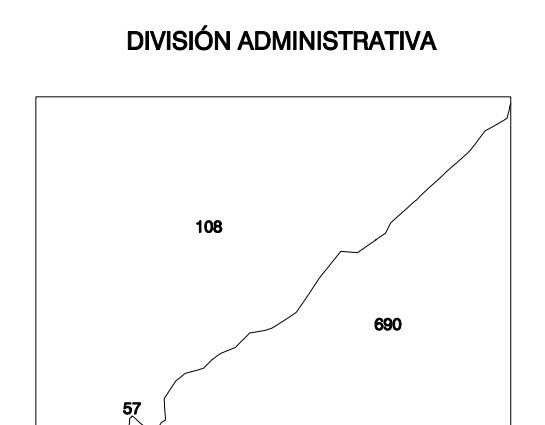
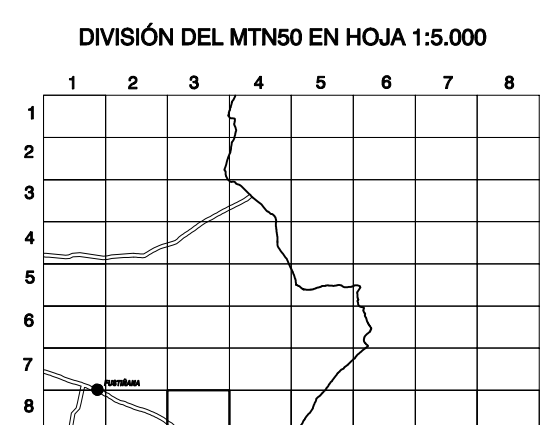
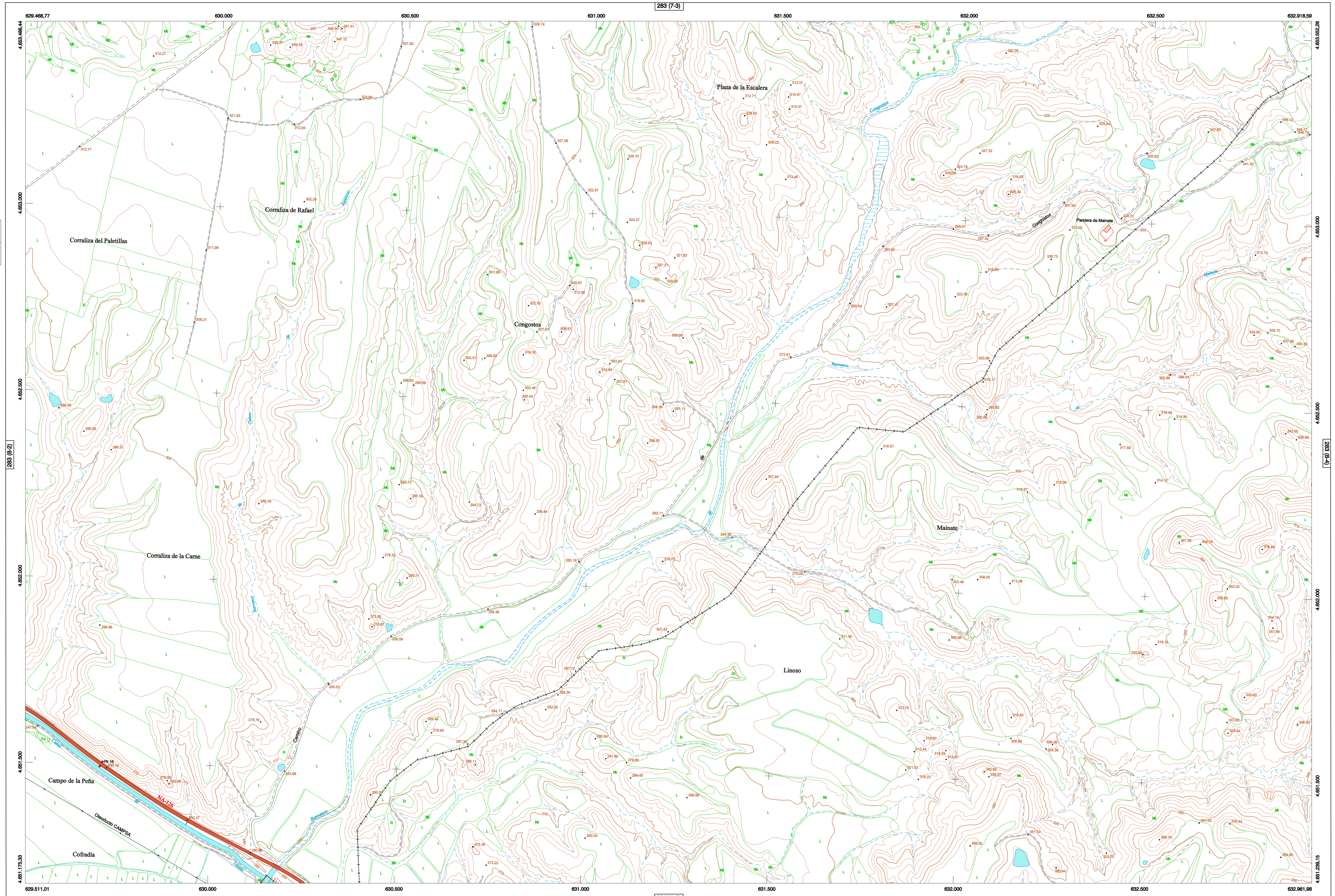
- Frondosa (F)
- Conifera (C)
- Reposición (Rep)
- Zona arbolada (A)
- Chopera (Ch)
- Selvas
- Escombrera
- Vertedero
- Escollera
- Mina
- Bancales
- Cartera
- Agua intermitente
- Zona en obras
- Embalse
- Complejo o Inst.

MAPA TOPOGRÁFICO DE NAVARRA

CONGOSTOS

1:50.000
283

1:50.000
8-3



COMUNIDAD FORAL DE NAVARRA
67: BIURUELA
108: FUSTINANA
890: BARDENAS REALES

ESCALA 1:50.000

Prodotxo por: Dpto. Obras Públicas, Transportes y Comunicaciones
Dirección y Control: Sección de Cartografía

Este mapa está protegido por la ley. Se prohíbe cualquier reproducción total o parcial por cualquier medio si no ha sido expresamente autorizado por el Dpto. de Obras Públicas, T. y C.

Gobierno de Navarra
Departamento de Obras Públicas, Transportes y Comunicaciones
Avda. San Ignacio 3 Tto. - 94 848427441 Fax: +34 848427548
Correo Electrónico: seccion_cartografia@tracasa.es
Dirección Internet: <http://tracasa.gobierno.navarra.es>

INFORMACIÓN GENERAL

NG= Norte cuadrícula UTM
NG= Norte Geográfico
NM= Norte Magnético
Convergencia de Meridianos
 $\mu = 1^{\circ} 6' 15,02''$
Declinación magnética para el 1 de Enero de 1996
 $\delta = 3^{\circ} 22' Oeste$

Datos referidos al centro de la hoja

INFORMACIÓN GEODÉSICA Y CARTOGRÁFICA

Sistema Geodésico de Referencia ED50.
Eipsoide Internacional de Hayford. Datum Potsdam.
Longitudes referidas al Meridiano de Greenwich.
Latitudes referidas al Ecuador.
Altitudes referidas al nivel medio del mar en Alicante.
Proyección U.T.M. Huso 30 Zona 1.
Ecuidistancia de las curvas de nivel 5 m.

INFORMACIÓN COMPLEMENTARIA

Vuelo digital: G.S.D.: 22 cm, Agosto 2008. Realizado por: I.C.C.
Edición: Noviembre 2009. Realizado por: Tracasa.

límites Administrativos: Servicio de Riqueza Territorial.
Toponimia: Dirección General de Universidades y Política Lingüística

