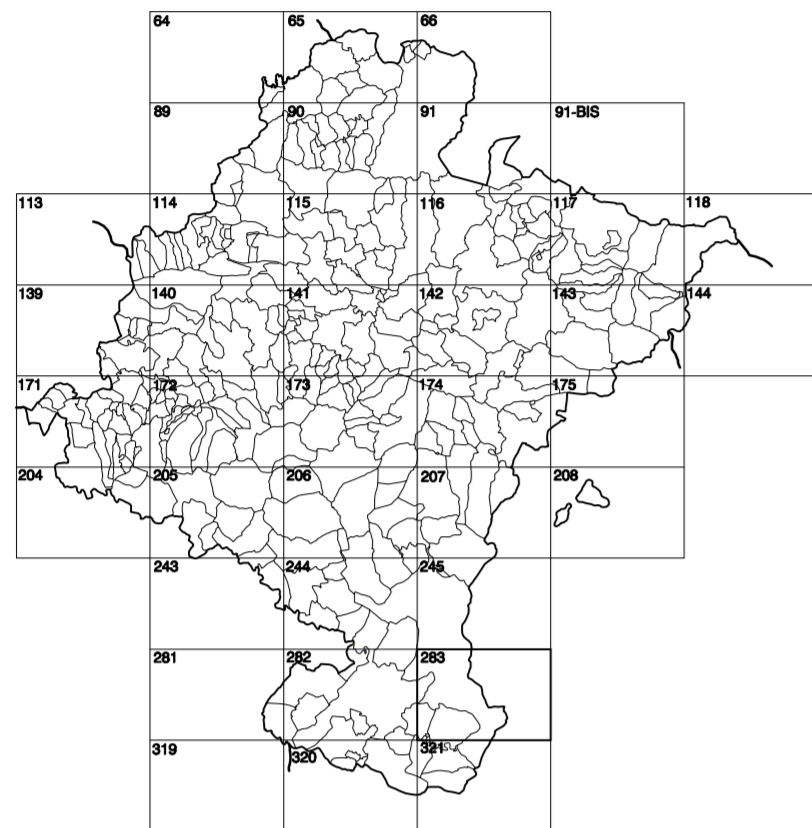


# GOBIERNO DE NAVARRA

## DEPARTAMENTO DE OBRAS PÚBLICAS TRANSPORTES Y COMUNICACIONES

SERVICIO DE PROYECTOS, FERROCARRILES  
Y OBRAS HIDRÁULICAS

DIVISIÓN DEL TERRITORIO EN HOJAS DEL MTN60



HOJA 283 (8-4)

### SIGNOS PUNTALES

- Vertice geodésico 17<sup>o</sup> orden. Pst.
- Vertice del Registro. Punto acceso terreno, no terreno.
- Señal revelación alta precisión, normal. Estación Mat.
- Monumental nacimiento. Abrevadero. Pto.
- Estriague. Fuente monumental. Fuente.
- Depósito agua elevado. Nivel. Subterráneo.
- Depósito combustible e nivel. Elevado. Abastecimiento.
- Estacionamiento público. Edificio. Edificio público.
- Árbol notable. Mina. Chimenea.
- Edificio en construcción. Construcción puntual. Nave.
- Caseta puntual. Chamizo. Invernadero.
- Monumento. Cota máx. embalsamiento. Soporte telefónico.
- Antena parabólica. Repetidor TV y TF. Poste FFCC.
- Torre eléctrica. Poste eléctrico. Poste telefónico.
- Molino. Molino de viento. Aerogenerador.
- Iglesia-ermita. Hómeo. Cementerio.
- Gasoducto. Gasolinas. Oleoducto.
- Hito kilométrico de autopistas, carreteras, FFCC.
- Parque infantil. Instalaciones deportivas. Piscina.
- Stán. Stán. Paso a nivel FFCC.
- Simb. Cueva. Dolmen.

### SIGNOS PUNTALES DE USOS DEL SUELO

- Huerta: H
- Prado: Pr
- Arrozal: Arz
- Monte Bajo: Mb
- Labor: L
- Vivido: Vi
- Ería: Er
- Monte Alto: Ma
- Olivar: Ol
- Jardín: J
- Frutal: Fr
- Contiguos: Cu

### SIGNOS LINEALES

- Límite nación. Comunidad.
- Límite municipio. Conocido.
- Cuna nivel director. Cuna nivel.
- Cuna depresión director. Cuna depresión.
- Escarpa. Terraplén.
- Cabeza talud. Pe Talud.
- Zanja. Ctra transportadora.
- Tubería. Acueducto.
- Oleoducto. Gasoducto.
- Cauce permanente. Vaguada.
- Balsa. alberca. Lago.
- Canal lineal. Canal de obra.
- Acuqula. Cuneta.
- Senda. Camino.
- Muro contención. Tapia. pared.
- Cañada Real. Cañada Romana.
- Barral. Camino de Santiago.
- Mursalla. Puente.
- FFCC vía única. Vía doble.
- FFCC desmantelado. Zona delimitada.
- Autopista/autopista. Carretera.
- Pista pavimentada. Pista sin pavimentar.
- Límite pavimento. Límite zona ajardinada.
- Línea eléctrica. Línea telefónica.
- Almadraba o tela metálica. Valla.
- Verja. Soto.

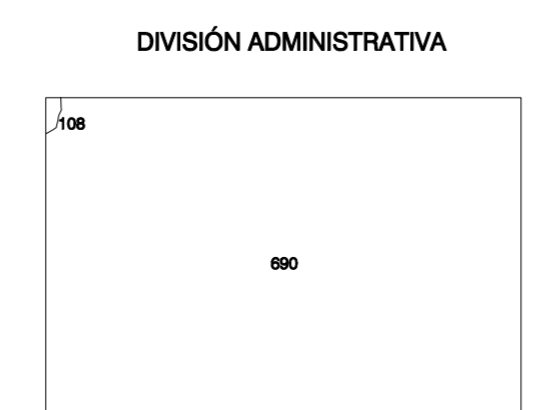
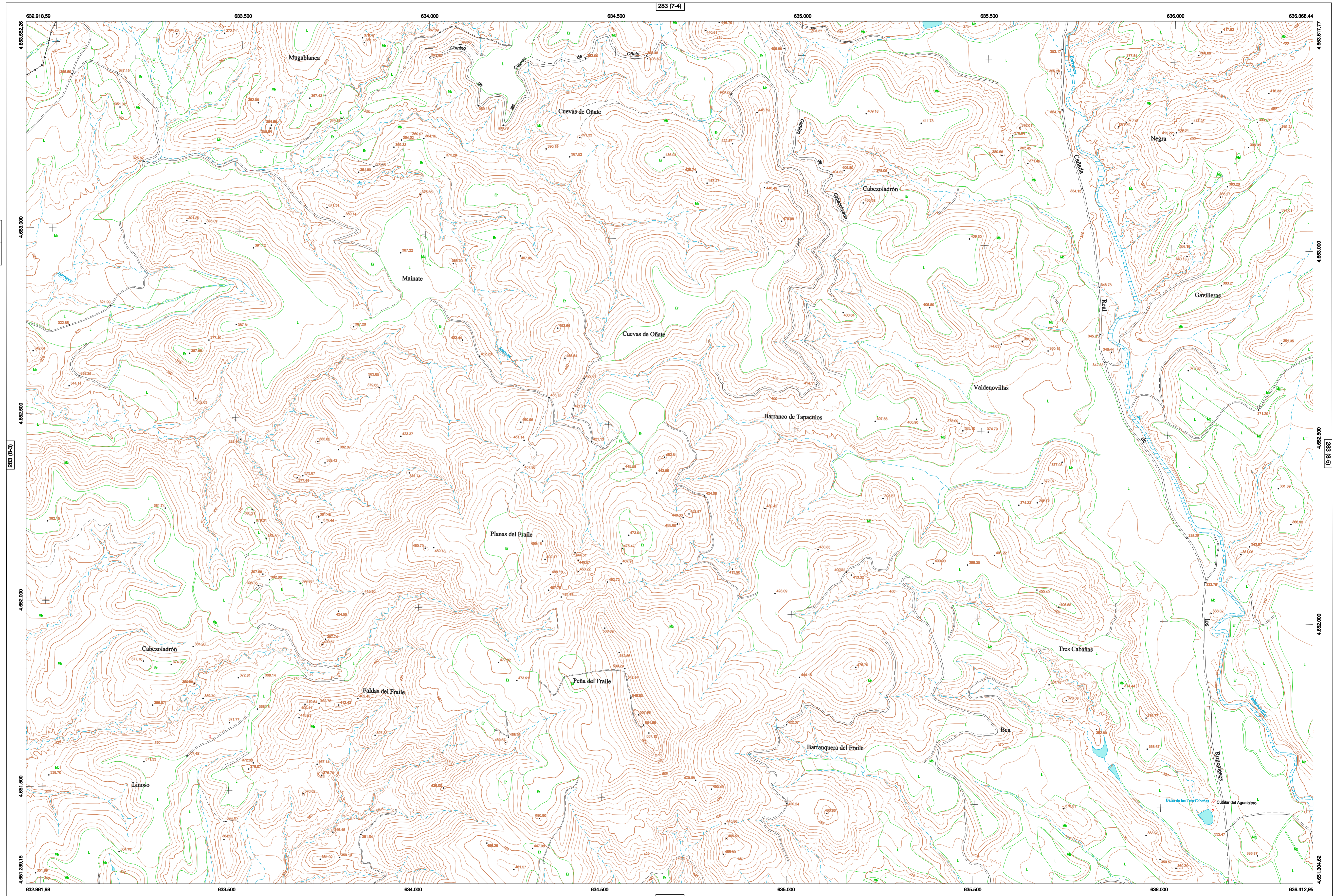
### SIGNOS ZONALES

- Fonduera (Fd)
- Confitería (Cf)
- Reposición (Rep)
- Zona arbolada (Za)
- Chopera (Ch)
- Selvas
- Escombrera
- Vertedero
- Escuela
- Mina
- Bancal
- Carriera
- Agua intermitente
- Zona en obras
- Embalse
- Complejo e Inst.

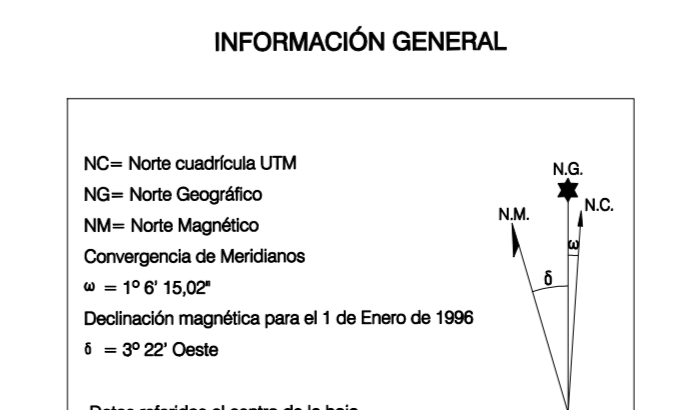
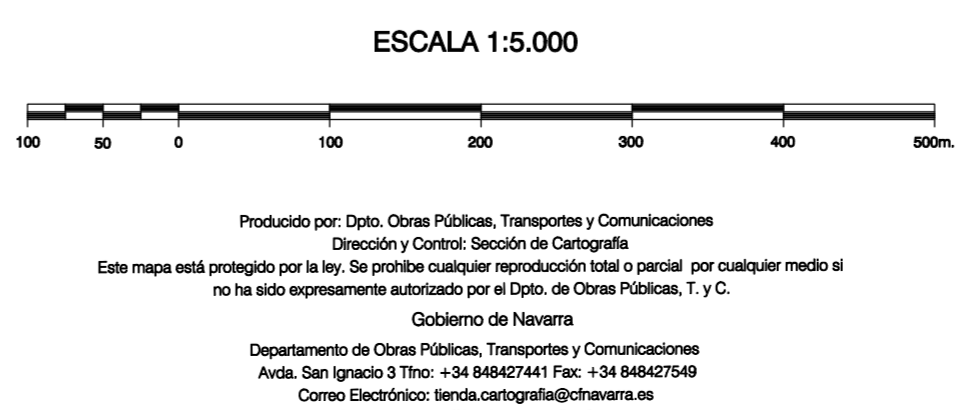
## MAPA TOPOGRÁFICO DE NAVARRA

# PLANAS DEL FRAILE

1:50.000 1:5.000  
283 8-4



COMUNIDAD FORAL DE NAVARRA  
108 : FUSTRIANA  
600 : BARDENAS REALES



Sistema Geodésico de Referencia ED50.  
Elipsoide Internacional de Hayford. Datum Potsdam.  
Longitudes referidas al Meridiano de Greenwich.  
Latitudes referidas al Ecuador.  
Altitudes referidas al nivel medio del mar en Alicante.  
Proyección U.T.M. Huso 30 Zona T.  
Equidistancia de las curvas de nivel 5 m.

Vuelo digital: G.S.D.: 22 cm., Agosto 2008. Realizado por: I.C.C.  
Edición: Noviembre 2009. Realizado por: Tracasa.  
Límites Administrativos: Servicio de Riqueza Territorial.  
Toponimia: Dirección General de Universidades y Política Lingüística

