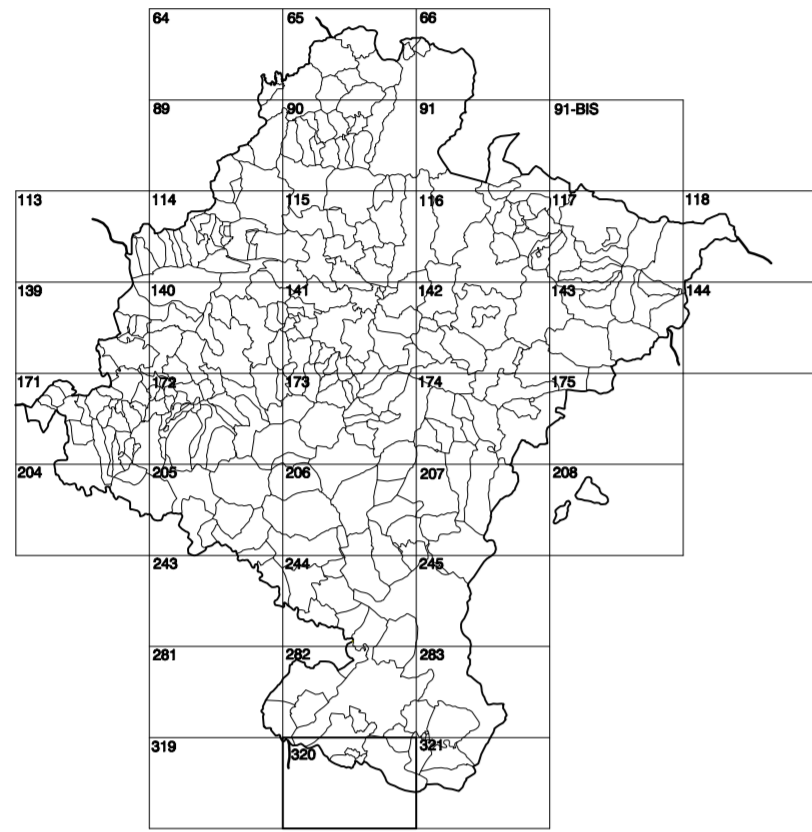


GOBIERNO DE NAVARRA
DEPARTAMENTO DE OBRAS PÚBLICAS
TRANSPORTES Y COMUNICACIONES

SERVICIO DE PROYECTOS, FERROCARRILES
Y OBRAS HIDRÁULICAS

DIVISIÓN DEL TERRITORIO EN HOJAS DEL MTNSO

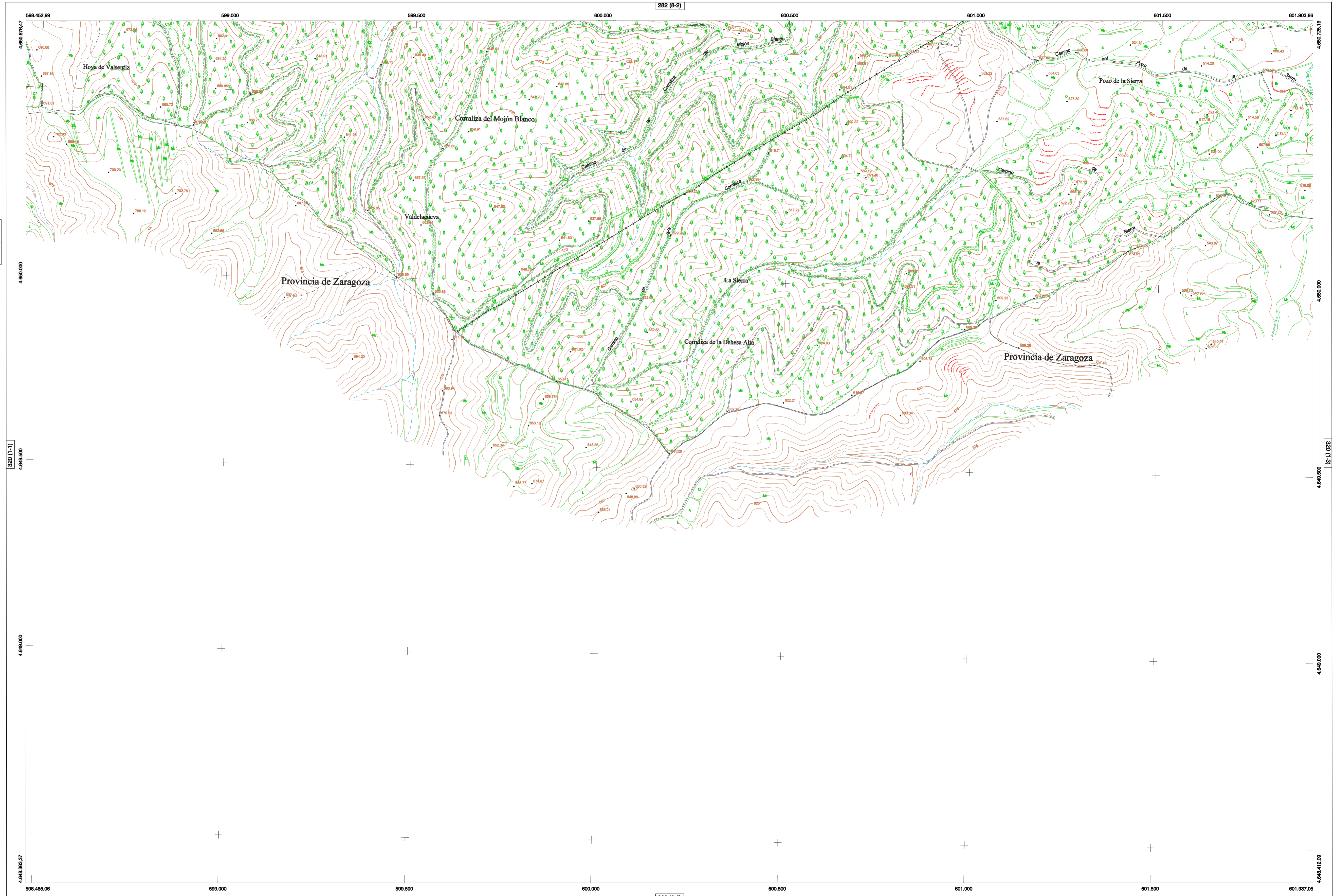


- SIGNOS PUNTALES**
- Vértice geodésico 1ªª orden. Pta.
 - Vértice red Regata. Punto acotado terreno, no terreno.
 - Señal revelación alta precisión, normal. Estación Mat.
 - Manantial naciente. Abreviadero. Pozo.
 - Estanco. Fuente monumental. Fuente.
 - Depósito agua elevado. Nivel. Subterráneo.
 - Depósito combustible a nivel. Elevado. Abastecimiento.
 - Estacionamiento público. Edificio. Edificio público.
 - Árbol notable. Mina. Chimenea.
 - Edificio en construcción. Construcción puntual. Nave.
 - Caseta puntual. Charnizo. Invernadero.
 - Monumento. Cota máx. embalsamiento. Soporte telefónico.
 - Antena parabólica. Repetidor TV y TF. Poste FFCC.
 - Torre eléctrica. Poste telefónico.
 - Molino. Molino de viento. Aerogenerador.
 - Iglesia-ermita. Hórreo. Cementerio.
 - Gasoducto. Gasolina. Oleoducto.
 - Hito kilométrico de autopista, carretera, FFCC.
 - Parque infantil. Instalaciones deportivas. Piscina.
 - Símb. Sítio. Paso a nivel FFCC.
 - Símb. Cueva. Doman.
- SIGNOS PUNTALES DE USOS DEL SUELO**
- Huerta: H
 - Prado: Pr
 - Arrozal: Ar
 - Monte Bajo: Mb
 - Labor: L
 - Vivero: Vi
 - Erval: Er
 - Monte Alto: Ma
 - Olivar: Ol
 - Jardín: J
 - Frutal: Fr
 - Contarregos: Cg
- SIGNOS LINEALES**
- Límite nación. Comunidad.
 - Límite municipio. Concejo.
 - Curva nivel directa. Curva nivel.
 - Curva depresión directa. Curva depresión.
 - Escarpado. Terraplén.
 - Cableado telud. Pie Telud.
 - Zanja. Cinta transportadora.
 - Tubería. Acueducto.
 - Oleoducto. Gasoducto.
 - Cauce permanente. Vaguada.
 - Balsa, alberca. Lago.
 - Canal lineal. Canal de obra.
 - Acequia. Cuneta.
 - Senda. Camiño.
 - Muro contención. Tapia, pared.
 - Carriada Real. Carriada Romana.
 - Barral. Camiño de Santiago.
 - Muralla. Puente.
 - FFCC-vía única. Vía doble.
 - FFCC-desmantelado. Zona delimitada.
 - Autopista/autopista. Carriera.
 - Pista pavimentada. Pista sin pavimentar.
 - Límite pavimento. Límite zona ajardinada.
 - Línea eléctrica. Línea telefónica.
 - Alambreado o tela metálica. Valla.
 - Verja. Seto.
- SIGNOS ZONALES**
- Fronteras (Fg)
 - Confinera (Cf)
 - Repoblación (Rsp)
 - Zona arbolada (Ar)
 - Chopera (Ch)
 - Salinas
 - Escombrera
 - Vertedero
 - Escollera
 - Mina
 - Bancales
 - Canteras
 - Agua intermitente
 - Zona en obras
 - Embalse
 - Complejos e Inst.

MAPA TOPOGRÁFICO DE NAVARRA

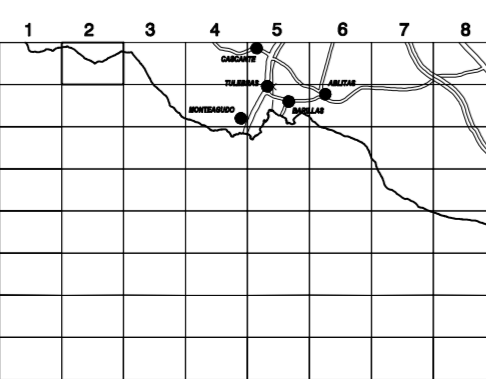
AMPEROSA

1:50.000 1:5.000
320 1-2

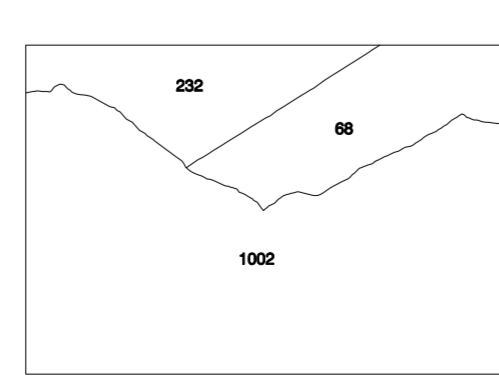


HOJA 320 (1-2)

DIVISIÓN DEL MTNSO EN HOJA 1:5.000

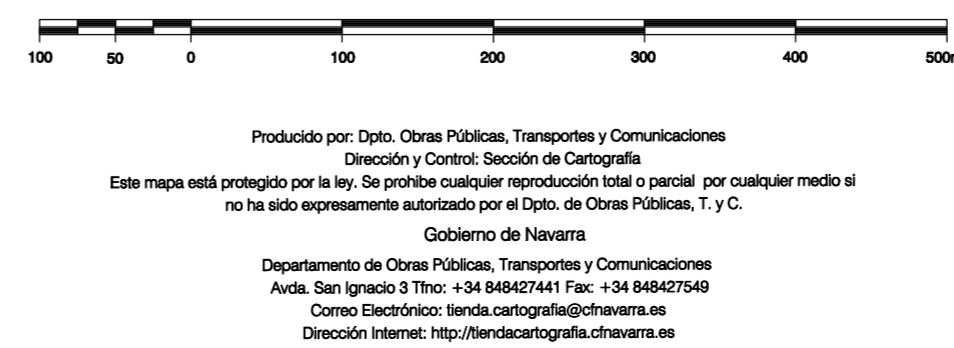


DIVISIÓN ADMINISTRATIVA



COMUNIDAD FORAL DE NAVARRA
88 CASCANTE
232 TUDELA
1002 ZARAUZCO

ESCALA 1:5.000



INFORMACIÓN GENERAL

NC= Norte cuadrícula UTM
NG= Norte Geográfico
NM= Norte Magnético
Convergencia de Meridianos
 $\mu = 0^\circ 52' 40,16''$
Declinación magnética para el 1 de Enero de 1996
 $\delta = -3^\circ 22'$ Oeste
Datos referidos al centro de la hoja

INFORMACIÓN GEODÉSICA Y CARTOGRÁFICA

Sistema Geodésico de Referencia ED60.
Elipsoide Internacional de Hayford. Datum Potsdam.
Longitudes referidas al Meridiano de Greenwich.
Latitudes referidas al Ecuador.
Altitudes referidas al nivel medio del mar en Alicante.
Proyección U.T.M. Huso 30 Zona T.
Equidistancia de las curvas de nivel 5 m.

INFORMACIÓN COMPLEMENTARIA

Vuelo digital: G.S.D.: 22 cm., Agosto 2008. Realizado por: I.C.C.
Edición: Noviembre 2009. Realizado por: Tracasa.
Límites Administrativos: Servicio de Riqueza Territorial.
Toponimia: Dirección General de Universidades y Política Lingüística

