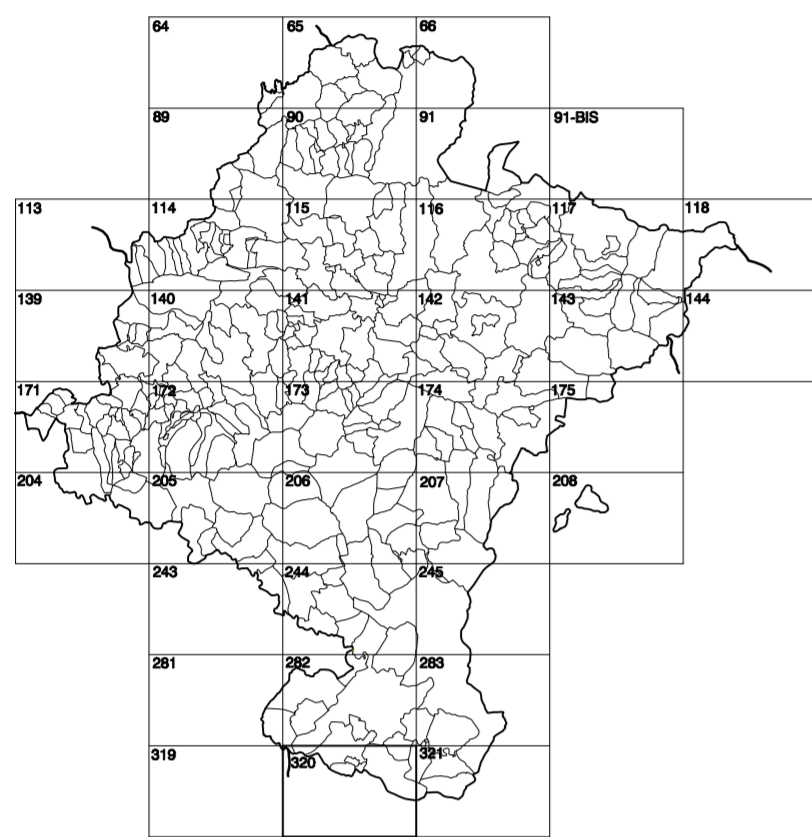


GOBIERNO DE NAVARRA
DEPARTAMENTO DE OBRAS PÚBLICAS
TRANSPORTES Y COMUNICACIONES

SERVICIO DE PROYECTOS, FERROCARRILES
Y OBRAS HIDRÁULICAS

DIVISIÓN DEL TERRITORIO EN HOJAS DEL MTNSO

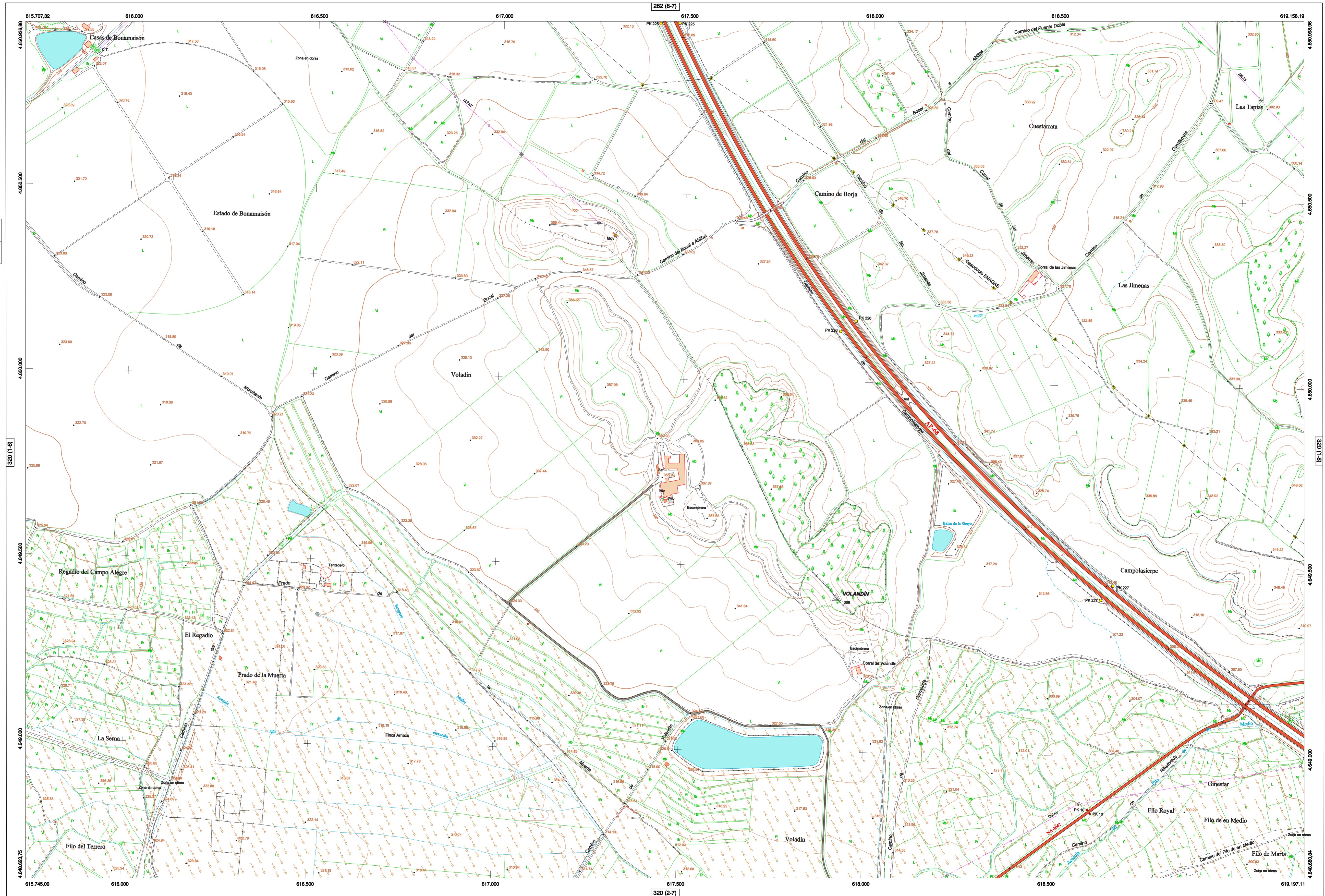


HOJA 320 (1-7)

MAPA TOPOGRÁFICO DE NAVARRA

VOLANDÍN

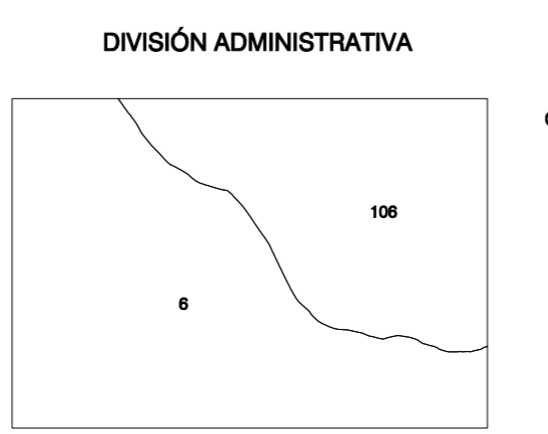
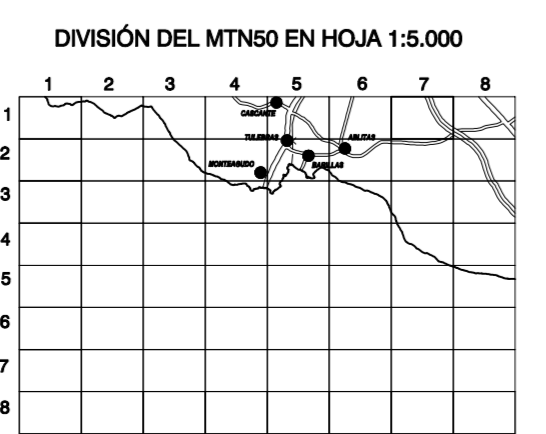
1:50.000	1:5.000
320	1-7



- SIGNOS PUNTALES**
- Vértice geodésico 17"47' encl. Plst.
 - Vértice del Registro. Punto acotado terreno, no terreno.
 - Señal revelación alta precisión, normal. Estación Mat.
 - Manantial reciente. Abrevadero. Pozo.
 - Estanque. Fuente monumental. Fuente.
 - Depósito agua elevado. Nivel. Subterráneo.
 - Depósito combustible a nivel. Elevado. Abastecimiento.
 - Estacionamiento público. Edificio. Edificio público.
 - Árbol notable. Mina. Chimenea.
 - Edificio en construcción. Construcción puntual. Nave.
 - Caseta puntual. Chanzos. Invernadero.
 - Monumento.Cota máx. embalsamiento.Boque telefónico
 - Antena parabólica. Repetidor TV y TF. Poste FFCC.
 - Torre eléctrica. Poste eléctrico. Poste telefónico
 - Molino. Molino de viento. Aerogenerador.
 - Iglesia-ermita. Hórno. Cementerio.
 - Gasoducto. Gasoliner. Oleoducto.
 - Hito kilométrico de autopista, carretera, FFCC.
 - Parque infantil. Instalaciones deportivas. Piscina.
 - Símb. Sáb. Paso a nivel FFCC.
 - Símb. Cueva. Dómin.
- SIGNOS PUNTALES DE USOS DEL SUELO**
- Huerta: H
 - Labor: L
 - Otro: OI
 - Prado: Pr
 - Viejo: VI
 - Jardín: J
 - Arrozal: Ar
 - Ería: Er
 - Frutal: Fr
 - Monte Bajo: Mb
 - Monte Alto: Ma
 - Conjuntos: CU

- SIGNOS LINEALES**
- Límite nación. Comunidad.
 - Límite municipio. Concejo.
 - Cuena nivel directo. Cuena nivel.
 - Cuena depresión directa. Cuena depresión.
 - Escarpado. Terraplén.
 - Cabeza talud. Pie Talud.
 - Zanja. Cinta transportadora.
 - Tubería. Acueducto.
 - Oleoducto. Gasoducto.
 - Cauce permanente. Vaguada.
 - Balsa, alberca. Lago.
 - Canal lineal. Canal de obra.
 - Acueducto. Cuneta.
 - Senda. Camiño.
 - Muro contención. Tapia, pared.
 - Cañada Real. Cañada Romana.
 - Barral. Camiño de Santiago.
 - Musalla. Puente.
 - FFCC: vía única. Vía doble.
 - FFCC: demarcado. Zona delimitada.
 - Autopista/autopista. Carretera.
 - Pista pavimentada. Pista sin pavimentar.
 - Límite pavimento. Límite zona ajardinada.
 - Línea eléctrica. Línea telefónica.
 - Almadraba o tele metélica. Valla.
 - Verja. Seto.

- SIGNOS ZONALES**
- Fondules (Fg)
 - Confiterías (Cf)
 - Reposición (Rep)
 - Zona arbolada (Ar)
 - Chopera (Ch)
 - Salinas
 - Escobriera
 - Vertedero
 - Escuela
 - Mina
 - Barrcales
 - Cantinas
 - Agua corriente
 - Zona en obras
 - Embalse
 - Complejo e. ind.



COMUNIDAD FORAL DE NAVARRA
6: ABILITAS
106: FONTELLAS

ESCALA 1:5.000

Producido por: Dpto. Obras Públicas, Transportes y Comunicaciones
Dirección y Control: Sección de Cartografía
Este mapa está protegido por la ley. Se permite cualquier reproducción total o parcial por cualquier medio si no ha sido expresamente autorizado por el Dpto. de Obras Públicas, T. y C.
Gobierno de Navarra
Departamento de Obras Públicas, Transportes y Comunicaciones
Auda, San Ignacio 3 Terc. -34 84842441 Fax: +34 848427549
Correo Electrónico: tienda.cartografia@navarra.es
Dirección Internet: http://tienda.cartografia.navarra.es

INFORMACIÓN GENERAL

NC= Norte cuadrícula UTM
NG= Norte Geográfico
NM= Norte Magnético
Convergencia de Meridianos
 $\alpha = 0^\circ 52' 40,16''$
Declinación magnética para el 1 de Enero de 1996
 $\delta = 3^\circ 22' \text{ Oeste}$
Datos referidos al centro de la hoja

INFORMACIÓN GEODÉSICA Y CARTOGRÁFICA

Sistema Geodésico de Referencia ED50.
Elipsoido Internacional de Hayford Datum Potsdam.
Longitudes referidas al Meridiano de Greenwich.
Latitudes referidas al Ecuador.
Altitudes referidas al nivel medio del mar en Alicante.
Proyección U.T.M. Huso 30 Zona T.
Equidistancia de las curvas de nivel 5 m.

INFORMACIÓN COMPLEMENTARIA

Vuelo digital: G.S.D.: 22 cm., Agosto 2008. Realizado por: I.C.C.
Edición: Noviembre 2009. Realizado por: Tracasa.
Límites Administrativos: Servicio de Riqueza Territorial.
Toponimia: Dirección General de Universidades y Política Lingüística