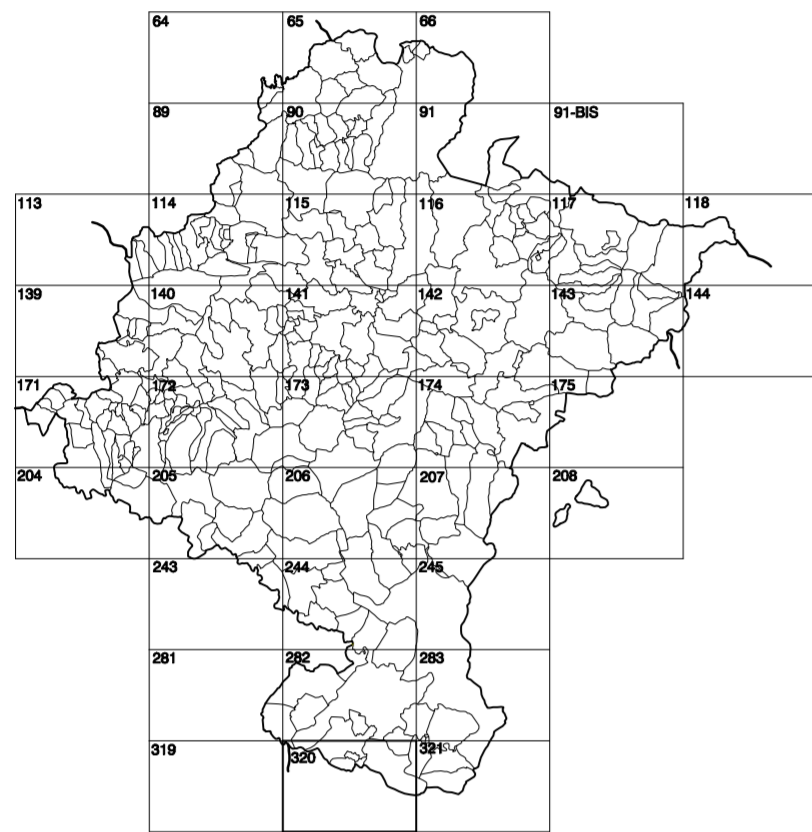


GOBIERNO DE NAVARRA  
DEPARTAMENTO DE OBRAS PÚBLICAS  
TRANSPORTES Y COMUNICACIONES

SERVICIO DE PROYECTOS, FERROCARRILES  
Y OBRAS HIDRÁULICAS

DIVISIÓN DEL TERRITORIO EN HOJAS DEL MTN50



HOJA 320 (2-5)

SIGNOS PUNTALES

- Vértice geodésico 15"47 cent. Pst.
- Vértice del Registro. Punto acotado terreno, no terreno.
- Señal revelación alta precisión, normal. Estación Mat.
- Manantial reciente. Abrevadero. Pozo.
- Estanque. Fuente monumental. Fuente.
- Depósito agua elevado. Nivel. Subterráneo.
- Depósito combustible a nivel. Elevado. Abastecimiento.
- Estacionamiento público. Edificio. Edificio público.
- Árbol notable. Mira. Chimenea.
- Edificio en construcción. Construcción puntual. Nave.
- Caseta puntual. Chanzos. Invernadero.
- Monumento.Cota máx. embalsamiento. Soporte telefónico.
- Antena parabólica. Repetidor TV y TF. Poste FFCC.
- Torre eléctrica. Poste eléctrico. Poste telefónico.
- Molino. Molino de viento. Aerogenerador.
- Iglesia-ermita. Horno. Cementerio.
- Gasoducto. Gasolinera. Oleoducto.
- Hito kilométrico de autopista, carretera, FFCC.
- Parque infantil. Instalaciones deportivas. Piscina.
- Símb. Paso a nivel FFCC.
- Símb. Cueva. Dóstan.

SIGNOS PUNTALES DE USOS DEL SUELO

- Huerta: H Prado: Pr Anzuelo: An Monte Bajo: Mb
- Labor: L Vivero: Vi Erial: Er Monte Alto: Ma
- Otro: OI Jardín: J Frutal: Fr Contigüas: CU

SIGNOS LINEALES

- Límite nación. Comunidad.
- Límite municipio. Concejo.
- Cuena nivel directora. Cuena nivel.
- Cuena depresión directora. Cuena depresión.
- Escarpado Terraplén.
- Cabeza talud. Pie Talud.
- Zanja. Cinta transportadora.
- Tubería. Acueducto.
- Oleoducto. Gasoducto.
- Cauce permanente. Vaguada.
- Balsa, alberca. Lago.
- Canal lineal. Canal de obra.
- Acoquia. Cuneta.
- Senda. Camino.
- Muro contención. Tapia, pared.
- Cañada Real. Cañada Romana.
- Barral. Camino de Santiago.
- Manilla. Puente.
- FFCC: vía única. Vía doble.
- FFCC: desmantelado. Zona delimitada.
- Autopista/autopista. Carretera.
- Pista pavimentada. Pista sin pavimento.
- Límite pavimento. Límite zona ajardinada.
- Línea eléctrica. Línea telefónica.
- Almadraba o tele. metálica. Valla.
- Verja. Seto.

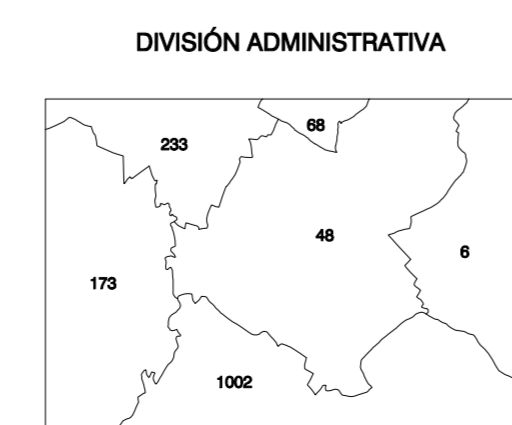
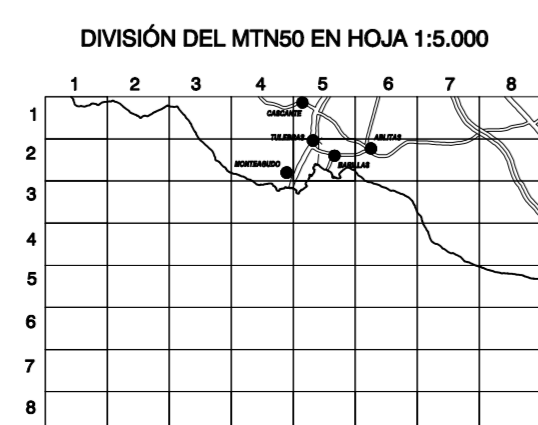
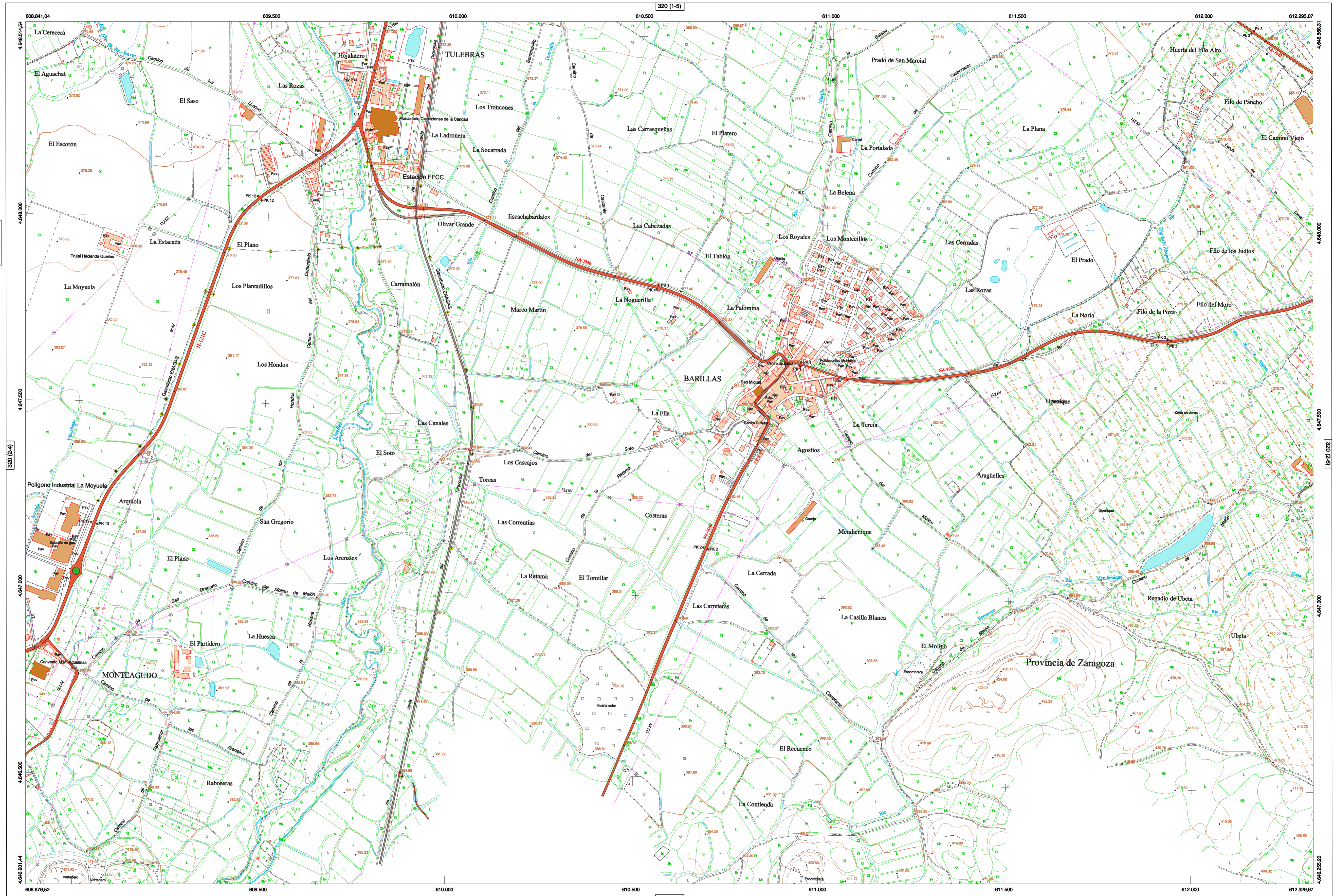
SIGNOS ZONALES

- Fondueras (Fg)
- Confiterías (Cf)
- Reposición (Rep)
- Zona arbolada (Ar)
- Chopera (Ch)
- Salinas
- Escorbina
- Vertedero
- Escuela
- Mina
- Bancales
- Canteros
- Agua corriente
- Zona en obras
- Embalse
- Complejo e Inst.

MAPA TOPOGRÁFICO DE NAVARRA

BARILLAS

1:50.000 1:5.000  
320 2-5



COMUNIDAD FORAL DE NAVARRA  
6: ABILITAS  
48: BARILLAS  
68: CASCANTE  
173: MONTEAGUDO  
233: TULEBRAS  
1002: ZARAGOZA

