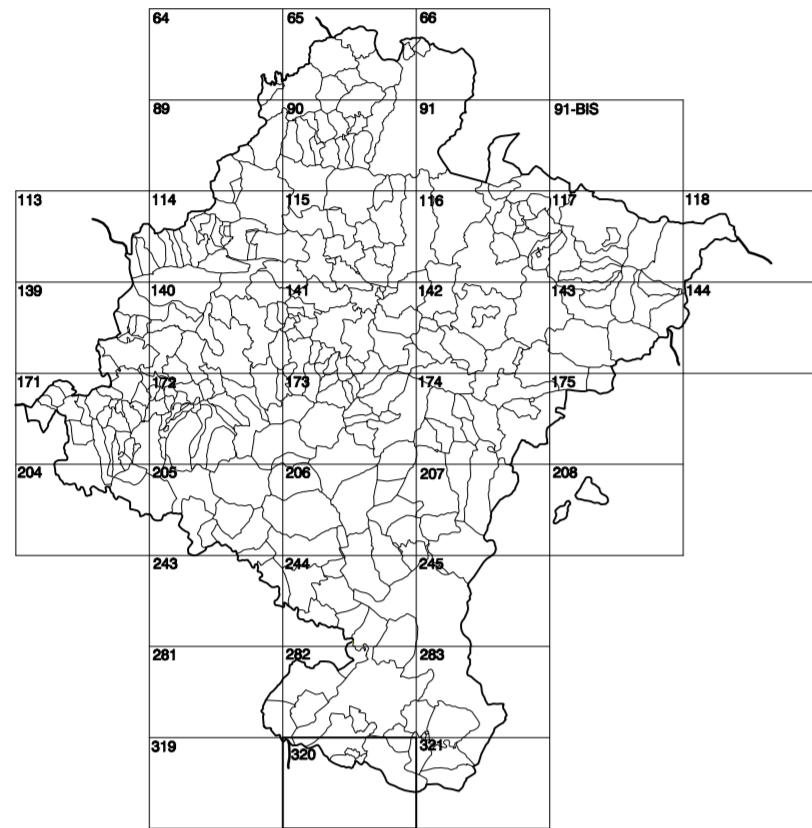


GOBIERNO DE NAVARRA
DEPARTAMENTO DE OBRAS PÚBLICAS
TRANSPORTES Y COMUNICACIONES

SERVICIO DE PROYECTOS, FERROCARRILES
Y OBRAS HIDRÁULICAS

DIVISIÓN DEL TERRITORIO EN HOJAS DEL MTN50

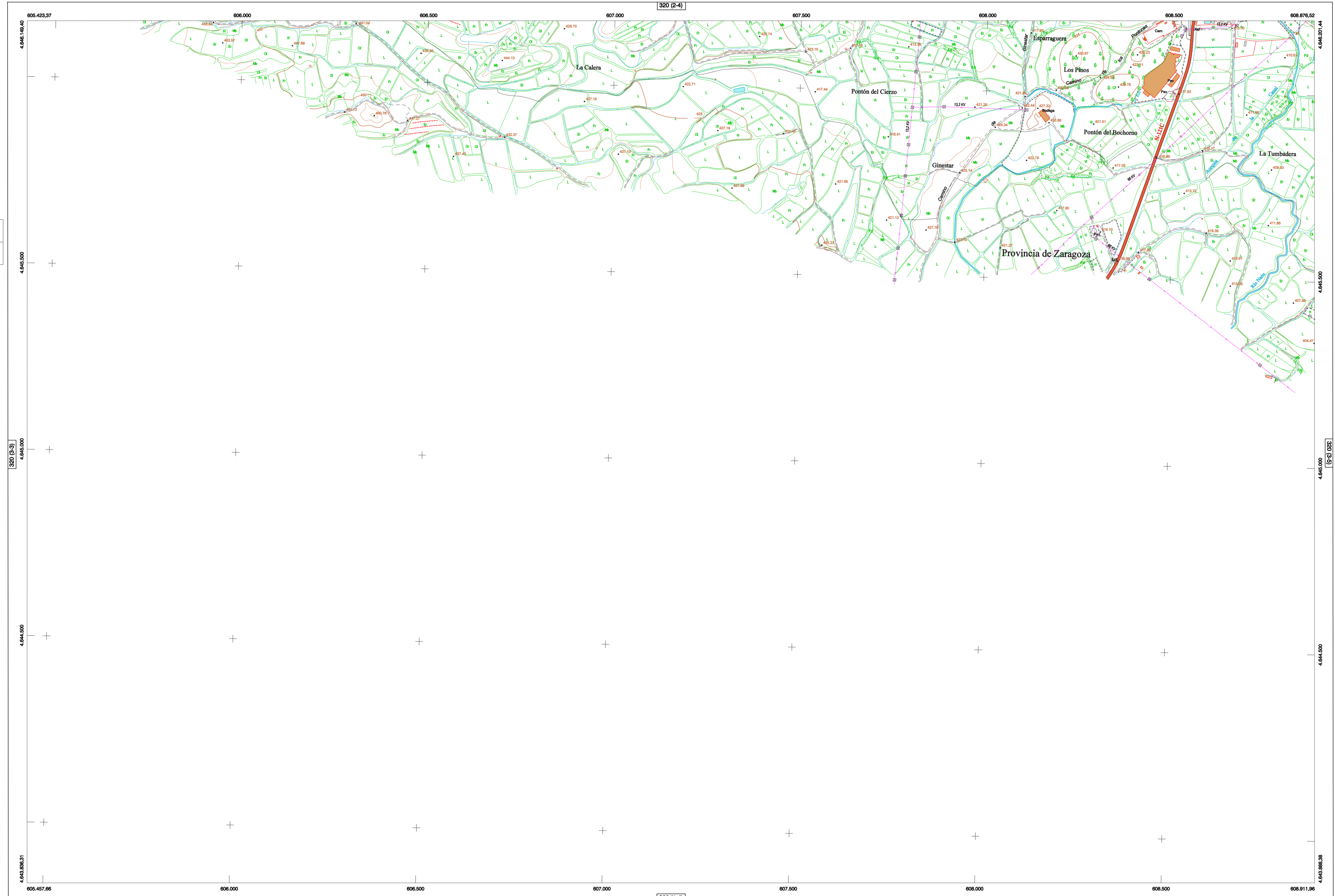


HOJA 320 (3-4)

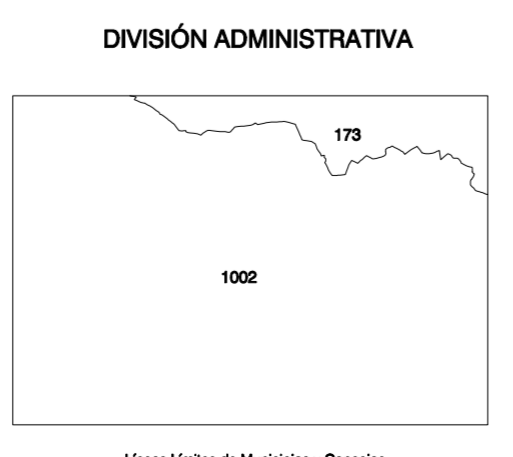
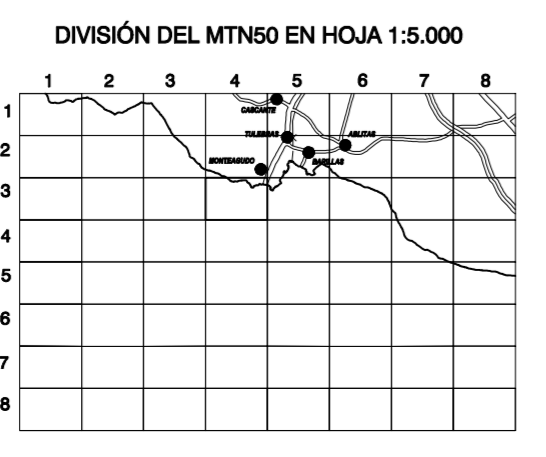
MAPA TOPOGRÁFICO DE NAVARRA

CARRANOVALLAS

1:50.000 1:5.000
320 3-4



- SIGNOS PUNTUALES**
- Vértices geodésicos 1ª y 2ª orden. Pto.
 - Vértices del Regata. Punto acotado terreno, no terreno.
 - Señal nivelación alta precisión, normal. Estación Mar.
 - Manantial naciente. Abrevadero. Pozo.
 - Estanque. Fuente monumental. Fuente.
 - Depósito agua elevado. Nivel. Subterráneo.
 - Depósito combustible a nivel. Elevado. Abastecimiento.
 - Estacionamiento público. Edificio. Edificio público.
 - Árbol notable. Mina. Chimenea.
 - Edificio en construcción. Construcción puntual. Nave.
 - Caseta puntual. Chorro. Invernadero.
 - Monumento. Cota máx. embalsamiento. Soporte telefónico.
 - Antena parabólica. Repetidor TV y TF. Poste FFCC.
 - Torre eléctrica. Poste eléctrico. Poste telefónico.
 - Molino. Molino de viento. Aerogenerador.
 - Iglesia-ermita. Hórreo. Cementerio.
 - Gasoducto. Gasolinera. Oleoducto.
 - Hito kilométrico de autopista, carretera, FFCC.
 - Parque infantil. Instalaciones deportivas. Piscina.
 - Símb. Sín. Paso a nivel FFCC.
 - Símb. Cuerva. Doman.
- SIGNOS PUNTUALES DE USOS DEL SUELO**
- Huerta: H; Prado: Pr; Arrozal: Ar; Monte Bajo: Mb
 - Labor: L; Viñedo: Vi; Erval: Er; Monte Alto: Ma
 - Olivar: Ol; Jardín: J; Frutal: Fr; Cortavientos: Cv
- SIGNOS LINEALES**
- Límite nación. Comunidad.
 - Límite municipio. Concello.
 - Curva nivel directora. Curva nivel.
 - Curva depresión directora. Curva depresión.
 - Escarpado. Terraplén.
 - Cableado telud. Pie Telud.
 - Zanja. Cinta transportadora.
 - Tubería. Acueducto.
 - Oleoducto. Gasoducto.
 - Cauce permanente. Vaguada.
 - Balsa, alberca, Lago.
 - Canal lineal. Canal de obra.
 - Acequia. Cuneta.
 - Senda. Camiño.
 - Muro contención. Tapia, pared.
 - Carriada Real. Carriada Romana.
 - Banca. Camiño de Santiago.
 - Muralla. Puente.
 - FFCC vía única. Vía doble.
 - FFCC desmantelado. Zona delimitada.
 - Autopista/autopista. Carriera.
 - Pista pavimentada. Pista sin pavimentar.
 - Límite pavimento. Límite zona ajardinada.
 - Línea eléctrica. Línea telefónica.
 - Alambriada o tela metálica. Valla.
 - Verja. Seto.
- SIGNOS ZONALES**
- Fronteras (F)
 - Confines (C)
 - Repoblación (Rp)
 - Zona arbolada (A)
 - Chopera (Ch)
 - Salinas
 - Escombrera
 - Vertedero
 - Escollera
 - Mina
 - Barcales
 - Cartera
 - Agua intermitente
 - Zona en obras
 - Embalse
 - Complejos e Inst.



COMUNIDAD FORAL DE NAVARRA
173 : MONTEAGUDO
1002 : ZARAGOZA

