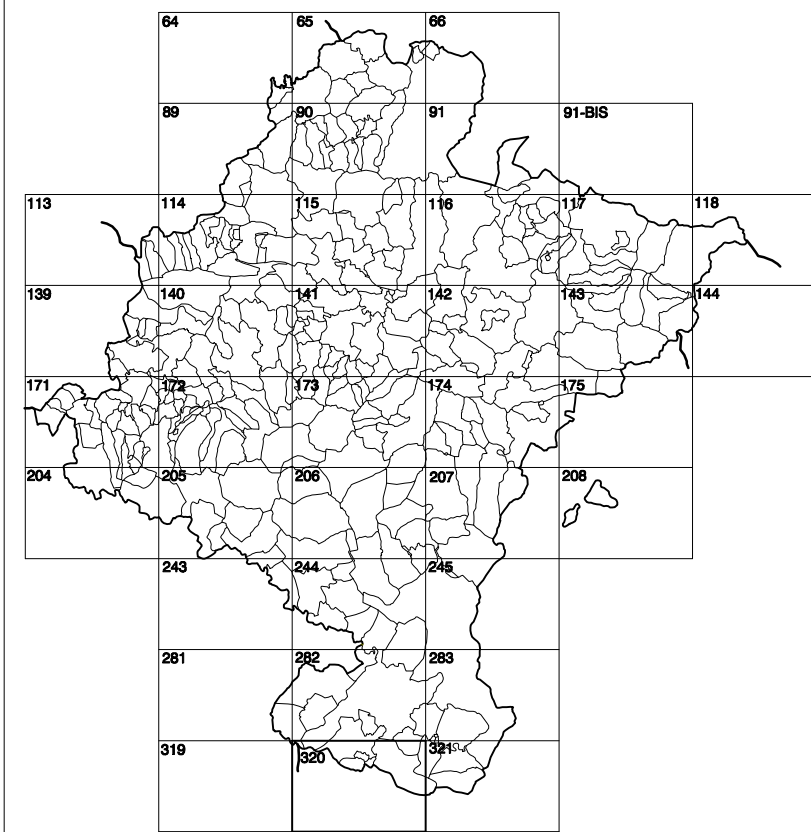


**GOBIERNO DE NAVARRA**  
DEPARTAMENTO DE OBRAS PÚBLICAS  
TRANSPORTES Y COMUNICACIONES

SERVICIO DE PROYECTOS, FERROCARRILES  
Y OBRAS HIDRÁULICAS

DIVISIÓN DEL TERRITORIO EN HOJAS DEL MTN50



HOJA 320 (3-6)

**SIGNOS PUNTALES**

- Vértice geodésico 1<sup>o</sup> orden: Pst.
- Vértice del Replanteo: Punto acotado terreno, no terreno.
- Señal nivelación alta precisión, normal: Estación-Met.
- Monumental reciente: Abreviadero: Pto.
- Estanque: Fuente monumental: Fuente.
- Depósito agua elevado: Nivel: Subterráneo.
- Depósito combustible a nivel: Elevado: Abastecimiento.
- Estacionamiento público: Edificio: Edificio público.
- Arbol rotable: Mina: Cimentera.
- Edificio en construcción: Construcción puntual: Nave.
- Caseta puntual: Charco: Invernadero.
- Monumento: Cota máx. embalsamiento: Soporte telefónico.
- Antena parabólica: Repetidor TV y TF: Poste FFCC.
- Torre eléctrica: Poste eléctrico: Poste telefónico.
- Molino: Molino de viento: Aerogenerador.
- Iglesia-ermita: Hórreo: Cementerio.
- Gasoducto: Gasolinería: Oleoducto.
- Hito kilométrico de autopista, carretera, FFCC.
- Parque Infantil: Instalaciones deportivas: Pileta.
- SMA: SIA: Paso a nivel FFCC.
- Sima: Cueva: Dolmen.

**SIGNOS PUNTALES DE USOS DEL SUELO**

- |            |            |              |                 |
|------------|------------|--------------|-----------------|
| Huerta: H  | Prado: Pr  | Arrozal: Arr | Monte Bajo: Mb  |
| Labor: L   | Vivido: Vi | Esial: Er    | Monte Alto: Ma  |
| Olivar: Ol | Jardín: J  | Frutal: Fr   | Corralugos: Chu |

**SIGNOS LINEALES**

- Límite nación: Comunidad.
- Límite municipio: Concejo.
- Curva nivel: diestra: Curva nivel.
- Curva depresión: diestra: Curva depresión.
- Escarpado: Tempalín.
- Cabeza talud: Pie Talud.
- Zanja: Cinta transportadora.
- Tubería: Acueducto.
- Oleoducto: Gasoducto.
- Cauce permanente: Vegaada.
- Balsa, alberca: Lago.
- Canal frenal: Canal de obra.
- Acequia: Cuneta.
- Senda: Camino.
- Muro contención: Tapia, pared.
- Cañada frenal: Cañada Romana.
- Barral: Camino de Santiago.
- Musalla: Fuente.
- FFCC: vía férrea: Vía doble.
- FFCC desmantelado: Zona delimitada.
- Autopista/autopista: Carretera.
- Pista pavimentada: Pista sin pavimentar.
- Límite pavimento: Límite zona ajardinada.
- Línea eléctrica: Línea telefónica.
- Almadraba o tala metálica: Valla.
- Verja: Seto.

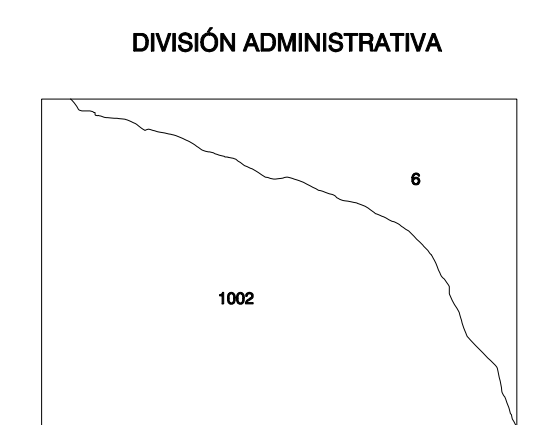
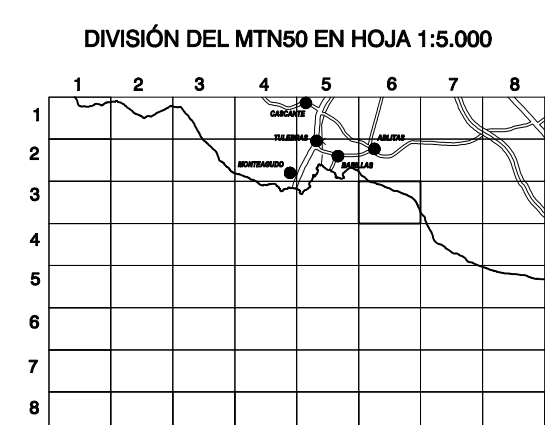
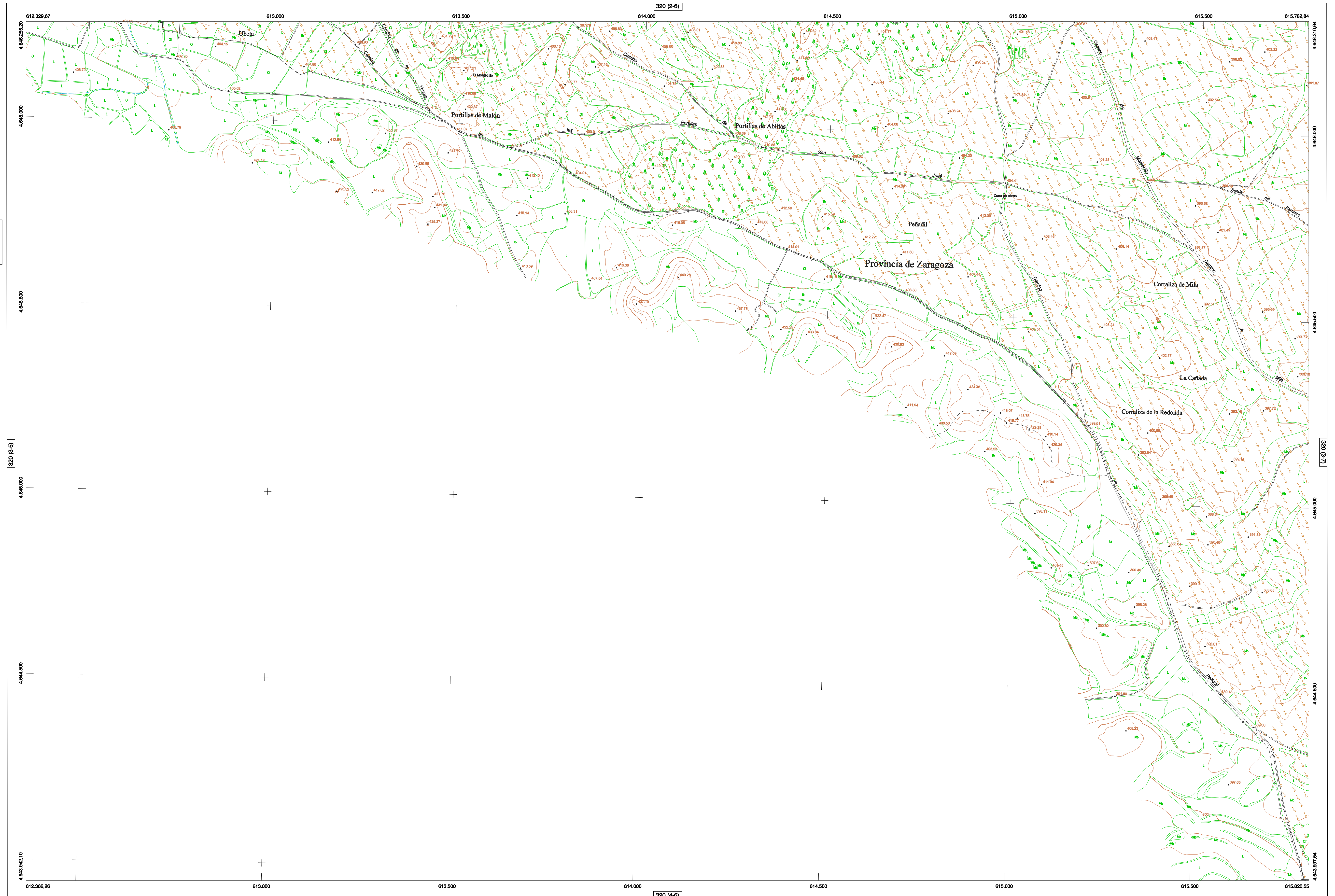
**SIGNOS ZONALES**

- |                   |                     |
|-------------------|---------------------|
| Fronteras (F)     | Escollera           |
| Confines (C)      | Mina                |
| Repoblación (Re)  | Bancales            |
| Zona arbolada (A) | Carriera            |
| Chopera (Ch)      | Agua inintermitente |
| Salfas            | Zona en obras       |
| Escombrera        | Embalse             |
| Vertedero         | Complejos e inst.   |

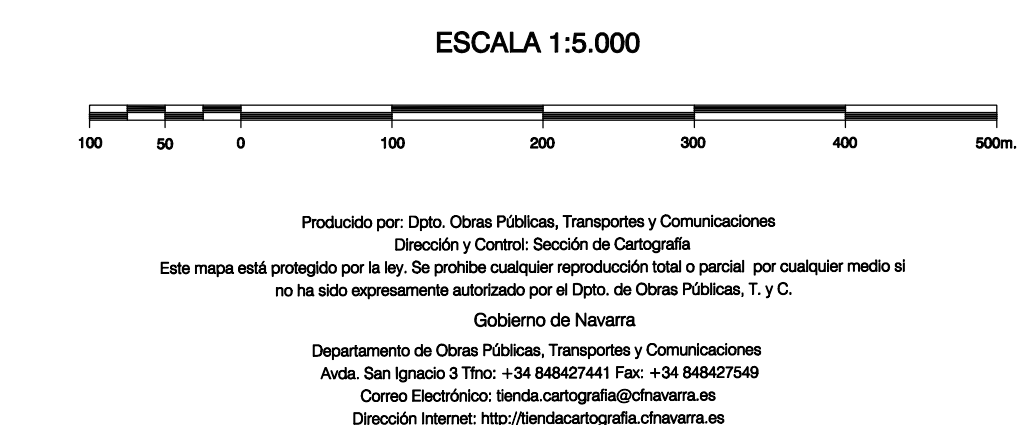
MAPA TOPOGRÁFICO DE NAVARRA

PEÑADIL

1:50.000	1:5.000
320	3-6



COMUNIDAD FORAL DE NAVARRA  
6: ABILITAS  
1002: ZARAGOZA



**INFORMACIÓN GENERAL**

NC= Norte cuadrícula UTM  
NG= Norte Geográfico  
NM= Norte Magnético  
Convergencia de Meridianos  
ω = 0° 52' 40,16"  
Declinación magnética para el 1 de Enero de 1996  
δ = 3° 22' Oeste

Datos referidos al centro de la hoja

**INFORMACIÓN GEODÉSICA Y CARTOGRÁFICA**

Sistema Geodésico de Referencia ED50.  
Elipsoido Internacional de Hayford. Datum Potsdam.  
Longitudes referidas al Meridiano de Greenwich.  
Latitudes referidas al Ecuador.  
Altitudes referidas al nivel medio del mar en Alicante.  
Proyección U.T.M. Huso 30 Zona T.  
Equidistancia de las curvas de nivel 5 m.

**INFORMACIÓN COMPLEMENTARIA**

Vuelo digital: G.S.D.: 22 cm., Agosto 2008. Realizado por: I.C.C.  
Edición: Noviembre 2009. Realizado por Tracasa.

Límites Administrativos: Servicio de Riqueza Territorial.  
Toponimia: Dirección General de Universidades y Política Lingüística