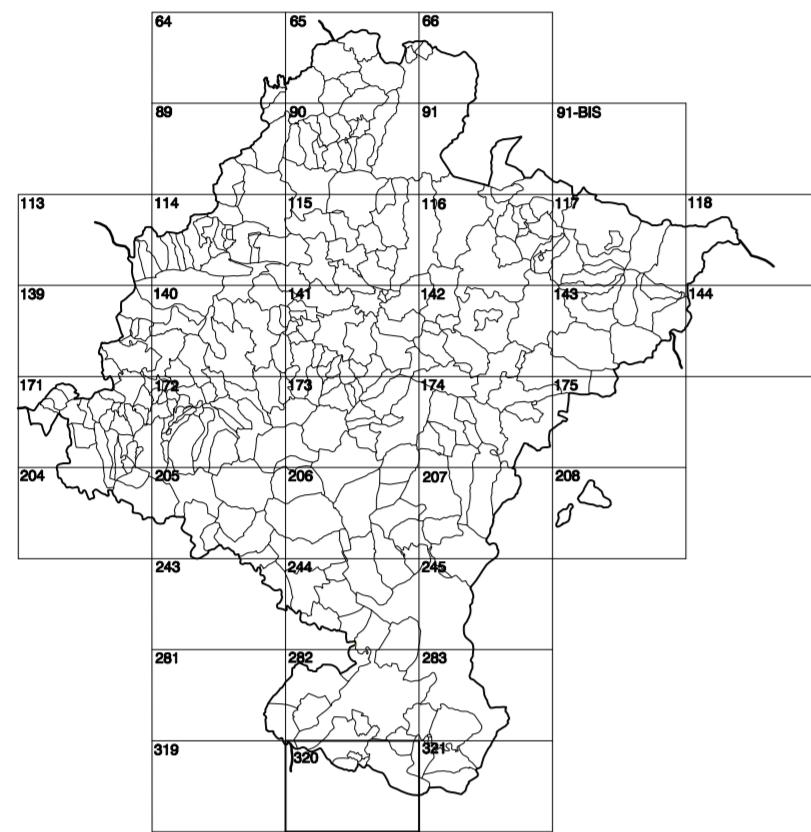


GOBIERNO DE NAVARRA
DEPARTAMENTO DE OBRAS PÚBLICAS
TRANSPORTES Y COMUNICACIONES

SERVICIO DE PROYECTOS, FERROCARRILES
Y OBRAS HIDRÁULICAS

DIVISIÓN DEL TERRITORIO EN HOJAS DEL MTN50



HOJA 320 (3-7)

SIGNOS PUNTALES

- Vértice geodésico 1º y 2º orden. Triángulo
- Vértice del triángulo. Punto acodado terreno, no terreno. Triángulo
- Señal nivelación alta presión, normal. Estación Nivel. Triángulo
- Manantial reciente. Abreviatura. Puntos. Triángulo
- Estanque. Fuente monumental. Fuente. Triángulo
- Depósito agua elevado. Nivel. Subterráneo. Triángulo
- Depósito combustible a nivel. Elevado. Abastecimiento. Triángulo
- Estacionamiento público. Edificio. Edificio público. Triángulo
- Árbol notable. Mina. Chimenea. Triángulo
- Edificio en construcción. Construcción puntual. Nave. Triángulo
- Caseta puntual. Chambo. Invernadero. Triángulo
- Monumento. Cota máx. embalsamiento. Soporte telefónico. Triángulo
- Antena parabólica. Repetidor TV y TF. Poste FFCC. Triángulo
- Torre eléctrica. Poste eléctrico. Poste telefónico. Triángulo
- Molino. Molino de viento. Aerogenerador. Triángulo
- Iglesia-emita. Hórreo. Cementerio. Triángulo
- Gasoducto. Gasolinería. Oleoducto. Triángulo
- Hito kilométrico de autopista, carretera. FFCC. Triángulo
- Parque infantil. Instalaciones deportivas. Piscina. Triángulo
- Símb. Sit. Pasos a nivel FFCC. Triángulo
- Símb. Cueva. Dolmen. Triángulo

SIGNOS PUNTALES DE USOS DEL SUELO

- Huerta: H
- Prado: Pr
- Arrozal: Arr
- Monte Bajo: Mb
- Labor: L
- Vivero: Vi
- Erval: Er
- Monte Alto: Ma
- Olivar: Ol
- Jardín: J
- Frutal: Fr
- Corralajugo: Clu

SIGNOS LINEALES

- Límite nación. Comunidad. Línea punteada
- Límite municipio. Concejo. Línea punteada
- Cuna nivel director. Cuna nivel. Línea punteada
- Cuna depresión director. Cuna depresión. Línea punteada
- Escarpado. Templan. Línea punteada
- Cabeza salud. Pio Talud. Línea punteada
- Zanja. Cintas transportadoras. Línea punteada
- Tubería. Acueducto. Línea punteada
- Oleoducto. Gasoducto. Línea punteada
- Cauce permanente. Vaguada. Línea punteada
- Balsa. Alberca. Lago. Línea punteada
- Canal lineal. Canal de obra. Línea punteada
- Acodado. Cuneta. Línea punteada
- Senda. Camino. Línea punteada
- Muro contención. Tapia, pared. Línea punteada
- Cañada Real. Cañada Romana. Línea punteada
- Barranco. Camino de Santiago. Línea punteada
- Muralla. Puente. Línea punteada
- FFCC vía única. Vía doble. Línea punteada
- FFCC desmantelado. Zona destruida. Línea punteada
- Autopista. Autovía. Carretera. Línea punteada
- Pista pavimentada. Pista sin pavimento. Línea punteada
- Límite pavimento. Límite zona ajardinada. Línea punteada
- Línea eléctrica. Línea telefónica. Línea punteada
- Almadraba o sala metálica. Valla. Línea punteada
- Verja. Seta. Línea punteada

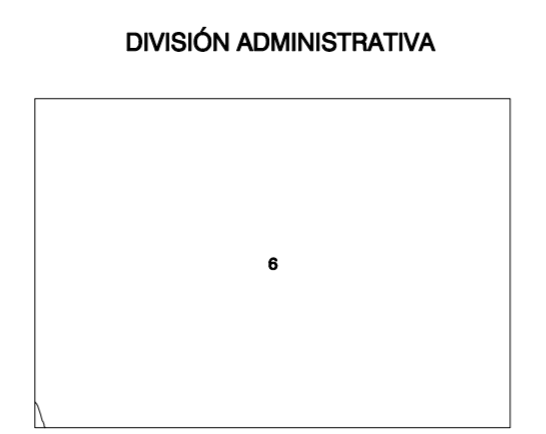
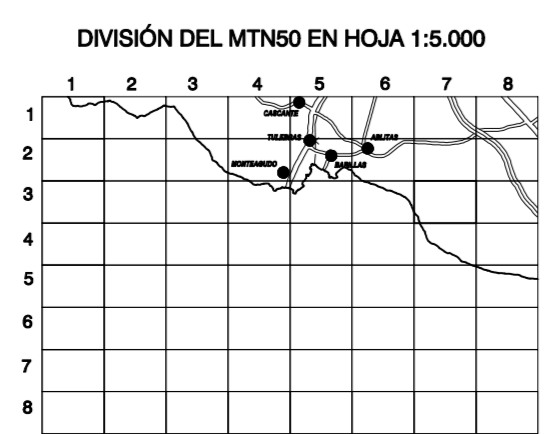
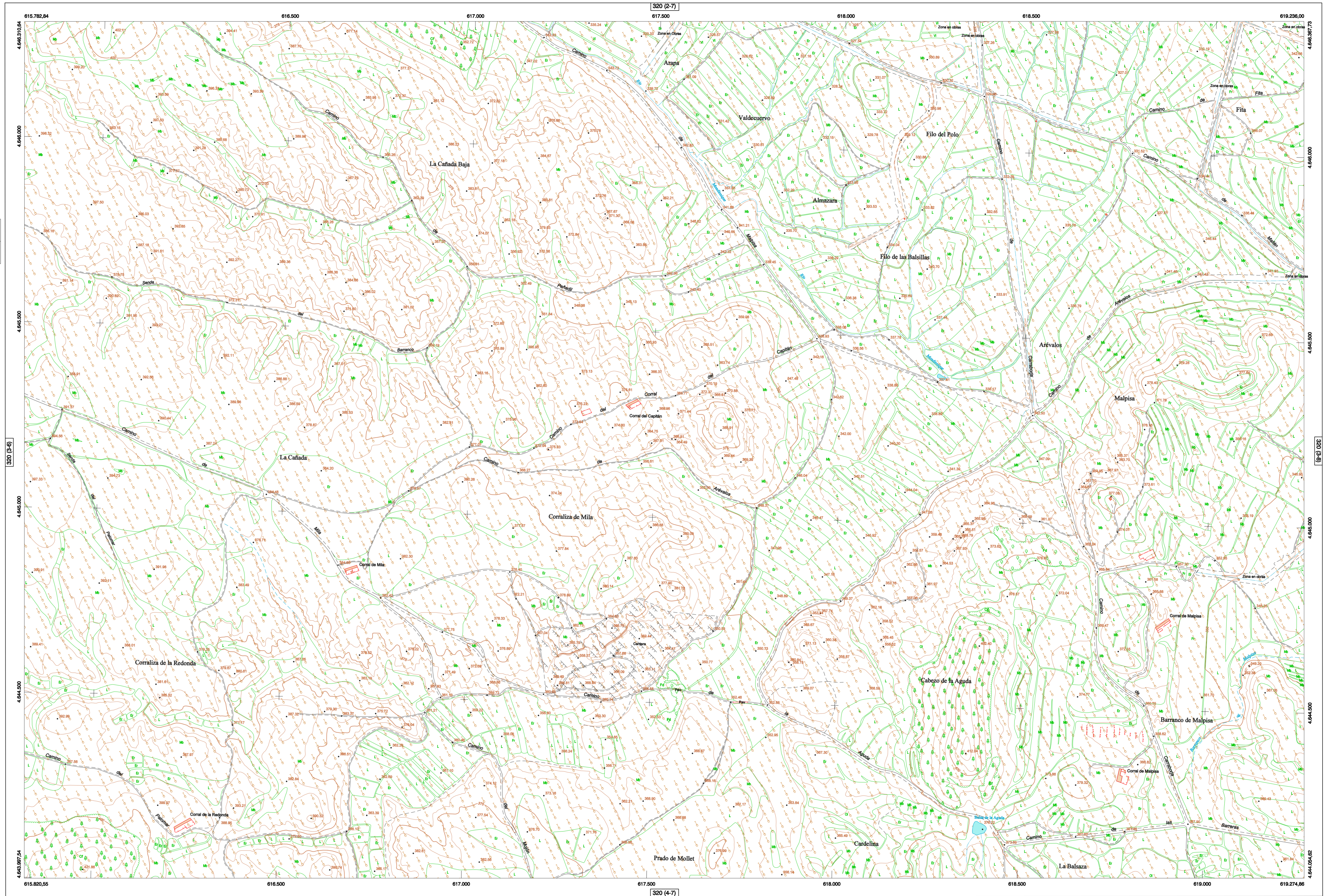
SIGNOS ZONALES

- Frondosa (Ff) Símbolo
- Confines (Cf) Símbolo
- Reposición (Re) Símbolo
- Zona arbolada (Za) Símbolo
- Chopera (Ch) Símbolo
- Salinas Símbolo
- Escombros Símbolo
- Vertedero Símbolo
- Escollera Símbolo
- Mina Símbolo
- Bancales Símbolo
- Centera Símbolo
- Agua intermitente Símbolo
- Zona en obras Símbolo
- Embalaje Símbolo
- Complejo e inst. Símbolo

MAPA TOPOGRÁFICO DE NAVARRA

CABEZO DE LA AGUDA

1:50.000	1:5.000
320	3-7



COMUNIDAD FORAL DE NAVARRA
8: ABILITAS



INFORMACIÓN GENERAL

NC= Norte cuadrícula UTM
NG= Norte Geográfico
NM= Norte Magnético
Convergencia de Meridianos
 $\alpha = 0^\circ 52' 40,16''$
Declinación magnética para el 1 de Enero de 1996
 $\delta = 3^\circ 22' Oeste$
Datos referidos al centro de la hoja

INFORMACIÓN GEODÉSICA Y CARTOGRÁFICA

Sistema Geodésico de Referencia ED50.
Elipeide Internacional de Hayford. Datum Potsdam.
Longitudes referidas al Meridiano de Greenwich.
Latitudes referidas al Ecuador.
Altitudes referidas al nivel medio del mar en Alicante.
Proyección U.T.M. Huso 30 Zona T.
Ecuatorialidad de las curvas de nivel 5 m.

INFORMACIÓN COMPLEMENTARIA

Vuelo digital: G.S.D.: 22 cm, Agosto 2008. Realizado por: I.C.C.
Edición: Noviembre 2009. Realizado por: Tracasa.
Límites Administrativos: Servicio de Riqueza Territorial.
Toponimia: Dirección General de Universidades y Política Lingüística

